

場内消防設備機器等非常用電源交換業務仕様書

1. 業務目的

中央卸売市場内に設置している消防設備（火災受信機）等の非常用電源（UPS）が交換推奨年数に超過しているため交換を行う。

2. 業務場所

(1) 施設名：中央卸売市場：JR高架下、水産棟、青果棟、センターヤード、廃棄物処理施設、立体駐車場、管理センター、配送センター

(2) 住 所：札幌市中央区北12条西19・20丁目、北13条西19丁目

3. 業務期間

契約書に示す契約締結日より平成30年1月30日まで

4. 業務内容

①交換する非常用電源（UPS）は、別紙1の通り

②設置場所は、別紙2に示す中継端子盤等の中とする

②撤去した非常用電源（UPS）は関係法令に基づき適正に処分する

③作業時間は、9：00より作業開始し17：00とする

5. 提出書類

作業計画書：1部（仮設計画及び工程表）

業務完了届：1部

業務写真：1部

業務報告書：1部

6. 環境に配慮した業務履行

本業務においては、本市の環境マネジメントシステムに準じ、環境負荷の低減に努めること。具体的には以下の事項について積極的に取り込むこと。

取組内容の具体例

取組項目	具体例
自動車利用の抑制	公共交通機関の優先利用、自転車の活用、自動車の相乗り、効率的な輸送手段へ転換（モーダルシフト）、走行ルートの短縮化、共同運行、その他
エコドライブの推進	アイドリングストップの推進、ふんわりアクセルの実施、エアコンの使用抑制、暖機運転の短縮、必要のない荷物を降ろす、日常点検の実施、その他
みどりの推進	事業実施で排出するCO ₂ を吸収・固定(カーボンオフセット)させるため植樹等緑化活動の実施、地域団体の植樹等緑化活動への参加・支援、その他
グリーン購入の推進	必要最小限の購入、環境に配慮した原材料・部品・製品・サービス等の優先的購入・調達、環境配慮に取り組む事業者からの優先的購入・調達、その他

省エネルギーの推進	省電力設備・製品の利用、エネルギーの高度利用（ヒートポンプ、コージェネレーション等）、施設の省エネルギー改修（ESCO 事業等）、その他
新エネルギー、自然エネルギーの導入	太陽熱・バイオマス熱・地中熱・雪氷熱等の利用、太陽光発電・風力発電・バイオマス発電等の実施・利用、その他
廃棄物の発生・排出抑制、再使用、再生利用、適正処理	使い捨て商品の利用抑制（詰め替え商品や繰り返し使える製品の選択など）、過剰包装の抑制（包装紙・袋の削減、レジ袋の削減、梱包資材の削減・再使用など）、ごみ分別の徹底、不要となった紙類の資源化、廃棄物の適正処理、その他
環境法令の遵守	大気汚染防止法、水質汚濁防止法、騒音規制法、振動規制法、土壌汚染対策法、特定化学物質の環境への排出量の把握等及び管理の改善の促進に関する法律、ダイオキシン類対策特別措置法、札幌市生活環境の確保に関する条例等の環境法令の適用確認及びそれら法令に基づく届出提出や規制基準・作業基準の遵守
自然環境の保全	事業に伴うみどりの減少の抑制、その他
環境産業の育成	地産地消の流通・消費拡大、間伐材残材の活用、その他
美化活動の推進	イベントに関わる清掃活動、その他

7. 留意事項

- (1) 業務の実施に必要な機器、工具、消耗品類は受託者負担とする。
- (2) 本仕様書に記載のないもの、その他疑義等については、担当者と協議すること。

非常用電源(UPS)一覧表

別紙 1

番号	棟名	設置個所	設置盤	品名	型番	数量	単位
1	JR高架下	西側屋外	火災受信機	非常用電源(UPS)	20-S201A	1	個
2	JR高架下	東側屋外	火災受信機	非常用電源(UPS)	20-S101A	1	個
3	水産棟	中央監視室	火災副受信機	非常用電源(UPS)	20-S101A	1	個
4	水産棟	3階北側ELVホール	火災副受信機	非常用電源(UPS)	20-S101A	1	個
5	青果棟	3階南側ELVホール	火災副受信機	非常用電源(UPS)	20-S101A	1	個
6	センターヤード	北側	火災副受信機	非常用電源(UPS)	20-S101A	1	個
7	廃棄物処理施設	1階通路	火災副受信機	非常用電源(UPS)	20-S101A	1	個
8	立体駐車場	1階監視室	火災受信機	非常用電源(UPS)	20-S127A	1	個
9	青果棟	3階EPS	中継盤(8)	非常用電源(UPS)	20-S127AT	1	個
10	青果棟	3階排煙機械室	中継盤(9)	非常用電源(UPS)	20-S127AT	1	個
11	青果棟	2階EPS	中継盤(10)	非常用電源(UPS)	20-S127AT	1	個
12	青果棟	2階東側中央EPS	中継盤(11)	非常用電源(UPS)	20-S127AT	1	個
13	青果棟	2階EPS	中継盤(12)	非常用電源(UPS)	20-S127AT	1	個
14	水産棟	2階分電盤室2	中継盤(1)	非常用電源(UPS)	20-S127AT	1	個
15	水産棟	2階分電盤室2	中継盤(2)	非常用電源(UPS)	20-S127AT	1	個
16	水産棟	2階分電盤室3	中継盤(3)	非常用電源(UPS)	20-S127AT	1	個
17	水産棟	2階分電盤室3	中継盤(4)	非常用電源(UPS)	20-S127AT	1	個
18	水産棟	3階機器室	中継盤(5)	非常用電源(UPS)	20-S127AT	1	個
19	水産棟	3階機器室	中継盤(6)	非常用電源(UPS)	20-S127AT	1	個
20	水産棟	3階機器室	中継盤(7)	非常用電源(UPS)	20-S127AT	1	個
21	管理センター	1階守衛室	火災受信機	非常用電源(UPS)	20-S108A	1	個
22	配送センター	2階事務室(土屋)	火災受信機	非常用電源(UPS)	20-S108A	1	個
23	立体駐車場	1階監視室	火災受信機	非常用電源(UPS)	20-S104A	1	個
24	青果棟	3階EPS	中継盤(8)	非常用電源(UPS)	20-S104A	1	個
25	青果棟	3階排煙機械室	中継盤(9)	非常用電源(UPS)	20-S104A	1	個
26	青果棟	2階EPS	中継盤(10)	非常用電源(UPS)	20-S104A	1	個
27	青果棟	2階東側中央EPS	中継盤(11)	非常用電源(UPS)	20-S104A	1	個
28	青果棟	2階EPS	中継盤(12)	非常用電源(UPS)	20-S104A	1	個
29	立体駐車場	1階監視室	地図表示盤	非常用電源(UPS)	20-S104A	1	個
30	立体駐車場	1階監視室	地図表示盤	非常用電源(UPS)	20-S104A	1	個
31	水産棟	2階分電盤室3	中継盤	非常用電源(UPS)	20-S104A	1	個
32	JR高架下	機械室	非常通報装置	非常用電源(UPS)	12V0500	1	個
33	水産棟	中央監視室	水産照明制御盤	非常用電源(UPS)	BP50LT2	1	個
34	管理センター	1階守衛室	火災受信機 CRT	非常用電源(UPS)	THA1500-15	1	個

集計

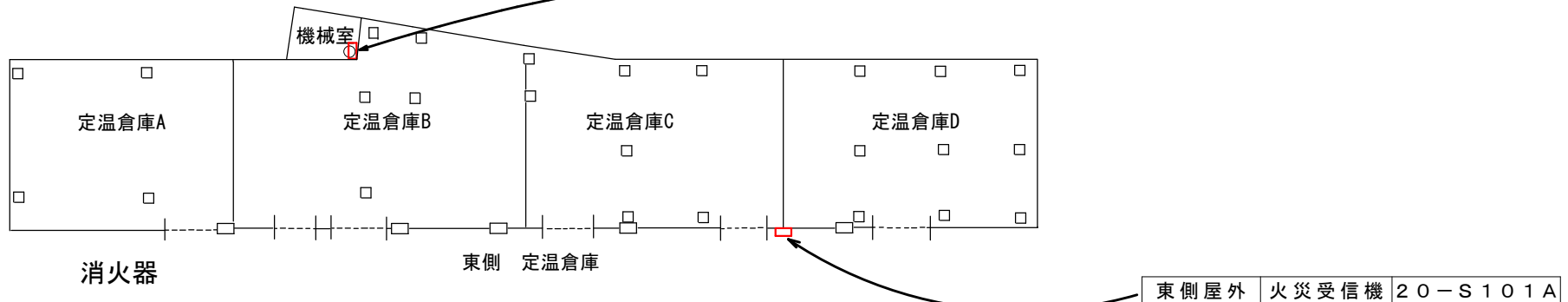
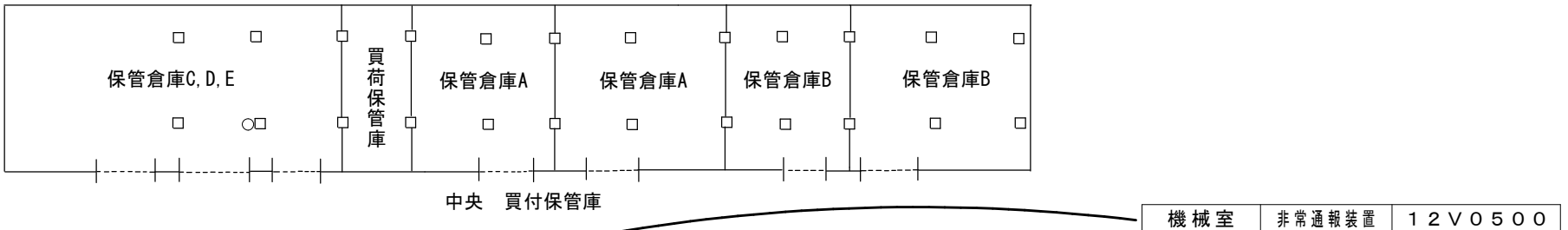
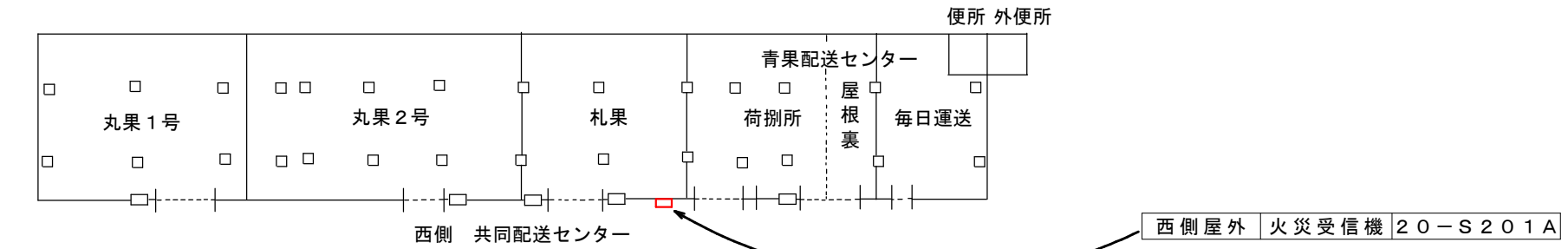
品名	型番	数量	単位
非常用電源(UPS)	20-S201A	1	個
非常用電源(UPS)	20-S101A	6	個
非常用電源(UPS)	20-S127A	1	個
非常用電源(UPS)	20-S127AT	12	個
非常用電源(UPS)	20-S108A	2	個
非常用電源(UPS)	20-S104A	9	個
非常用電源(UPS)	12V0500	1	個
非常用電源(UPS)	BP50LT2	1	個
非常用電源(UPS)	THA1500-15	1	個
合計		34	個



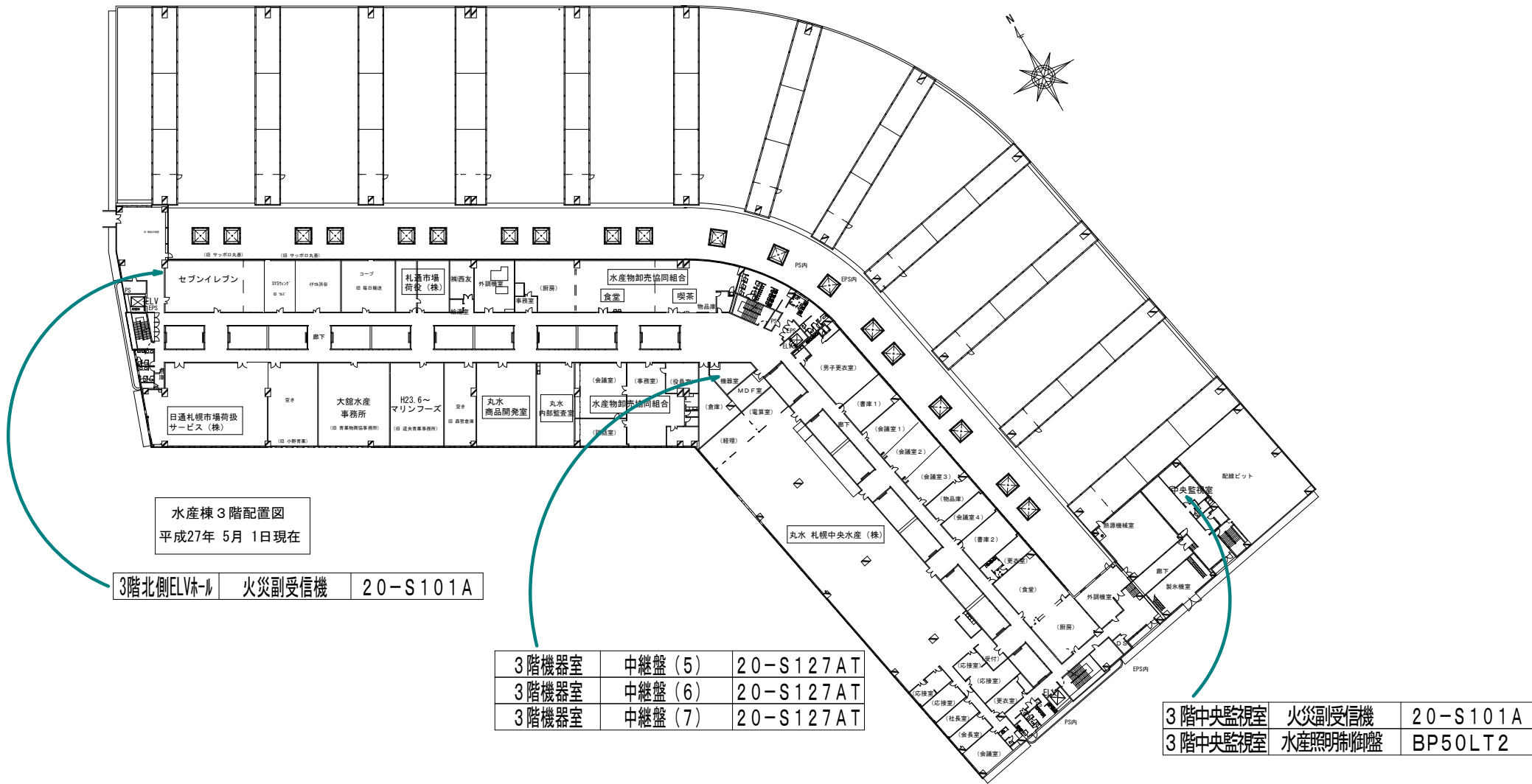
付近見取図

中央卸売市場 付近見取図・位置図

JR高架下



JR高架下



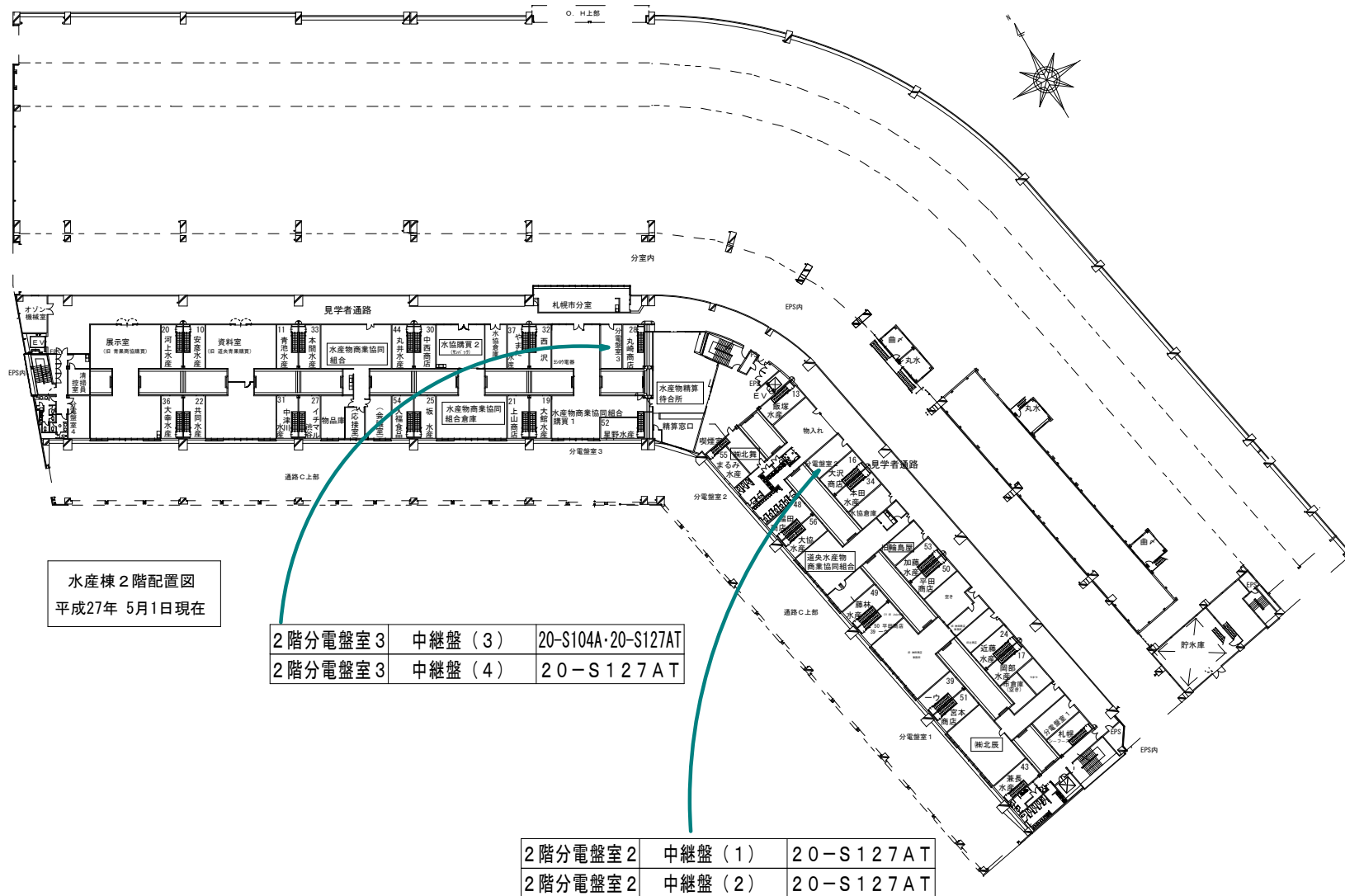
水産棟 3階配置図
平成27年 5月 1日現在

3階北側ELVホール 火災副受信機 20-S101A

3階機器室	中継盤 (5)	20-S127AT
3階機器室	中継盤 (6)	20-S127AT
3階機器室	中継盤 (7)	20-S127AT

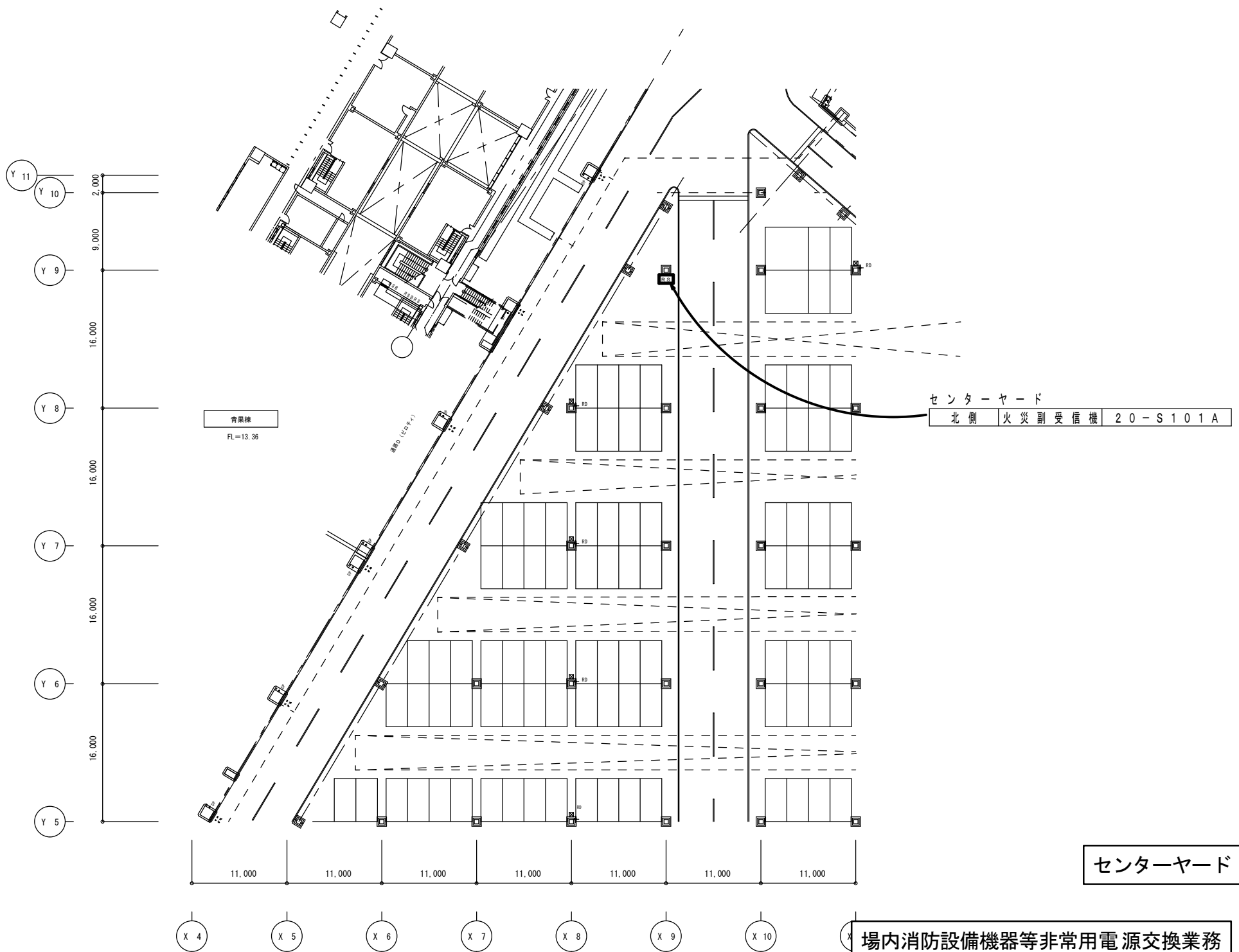
3階中央監視室	火災副受信機	20-S101A
3階中央監視室	水産照明制御盤	BP50LT2

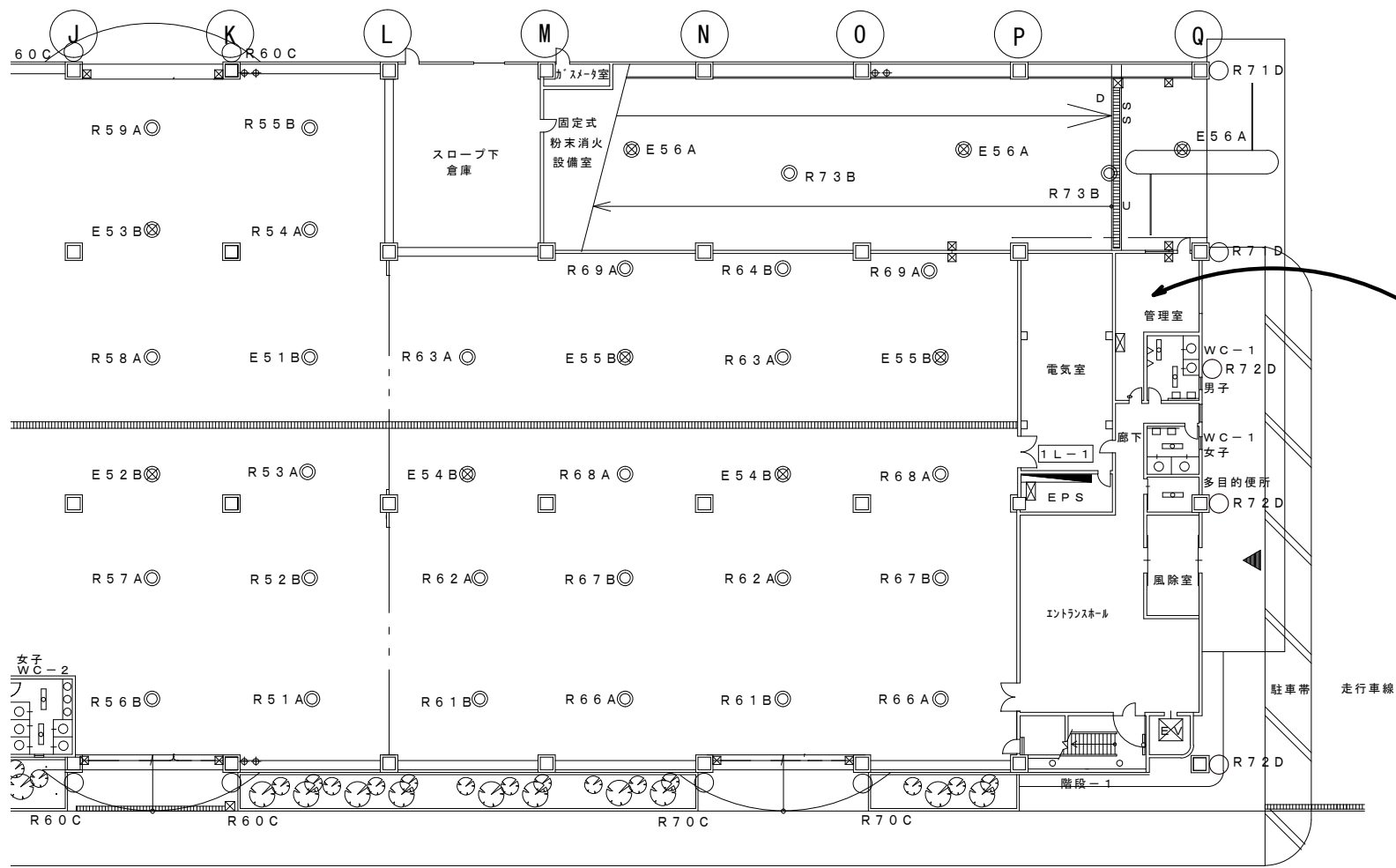
水産棟



水産棟

場内消防設備機器等非常用電源交換業務





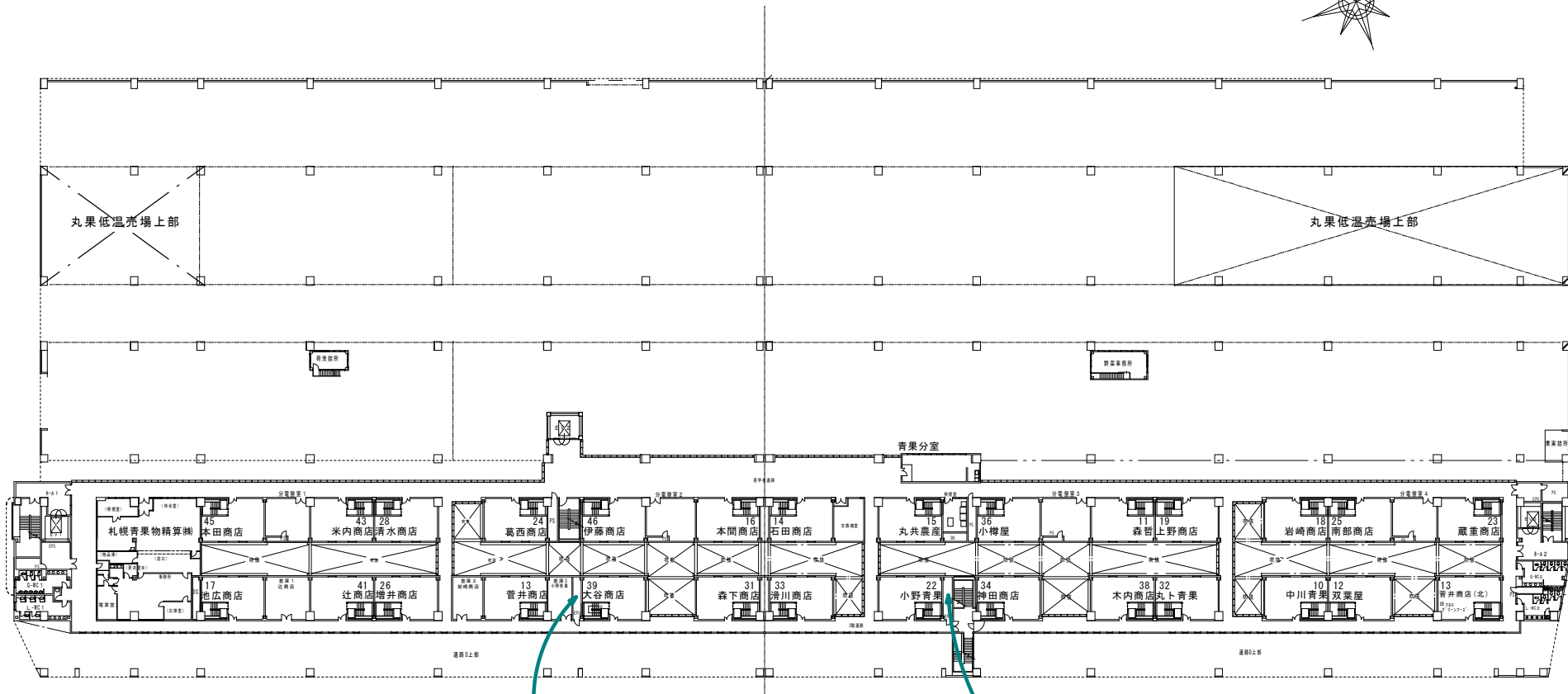
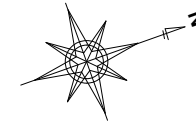
立体駐車場

1階監視室	火災受信機	20-S104A
1階監視室	火災受信機	20-S127A
1階監視室	地図表示盤	20-S104A × 2台

Dブロック点灯範囲

Eブロック点灯範囲

立体駐車場



青果棟 2階平面図

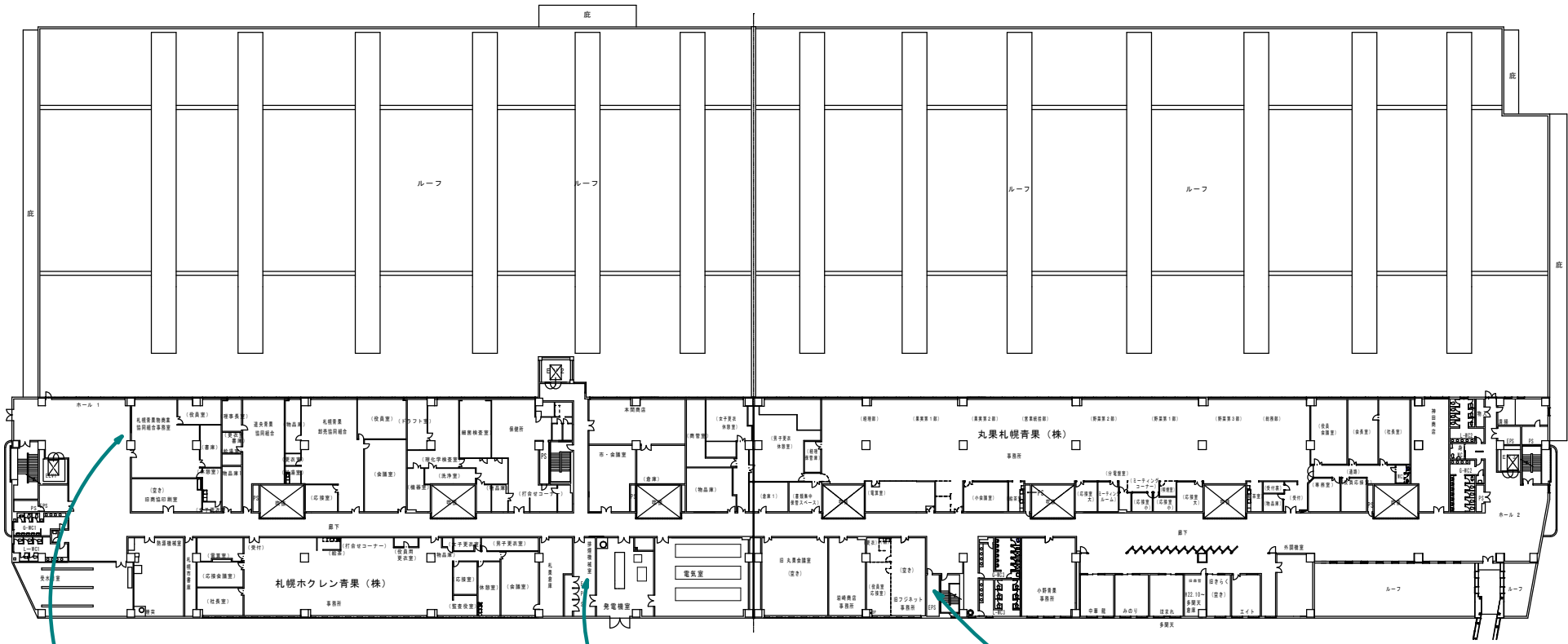
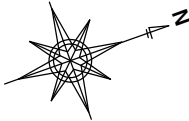
2階東側中央EPS 中継盤 (11) 20-S104A・20-S127AT

2階EPS 中継盤 (10) 20-S104A・20-S127AT

2階EPS 中継盤 (12) 20-S104A・20-S127AT

青果棟

場内消防設備機器等非常用電源交換業務



青果棟 3階平面図

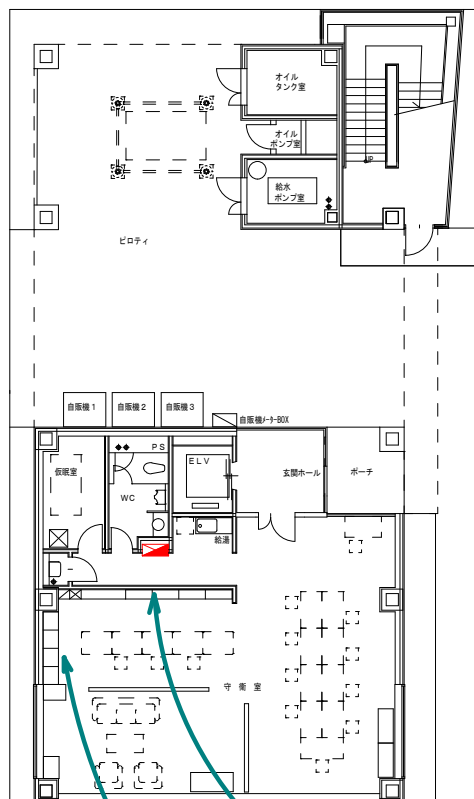
3階南側ELVホール 火災副受信機 20-S101A

3階排煙機械室 中継盤(9) 20-S104A・20-S127AT

3階EPS 中継盤(8) 20-S104A・20-S127AT

青果棟

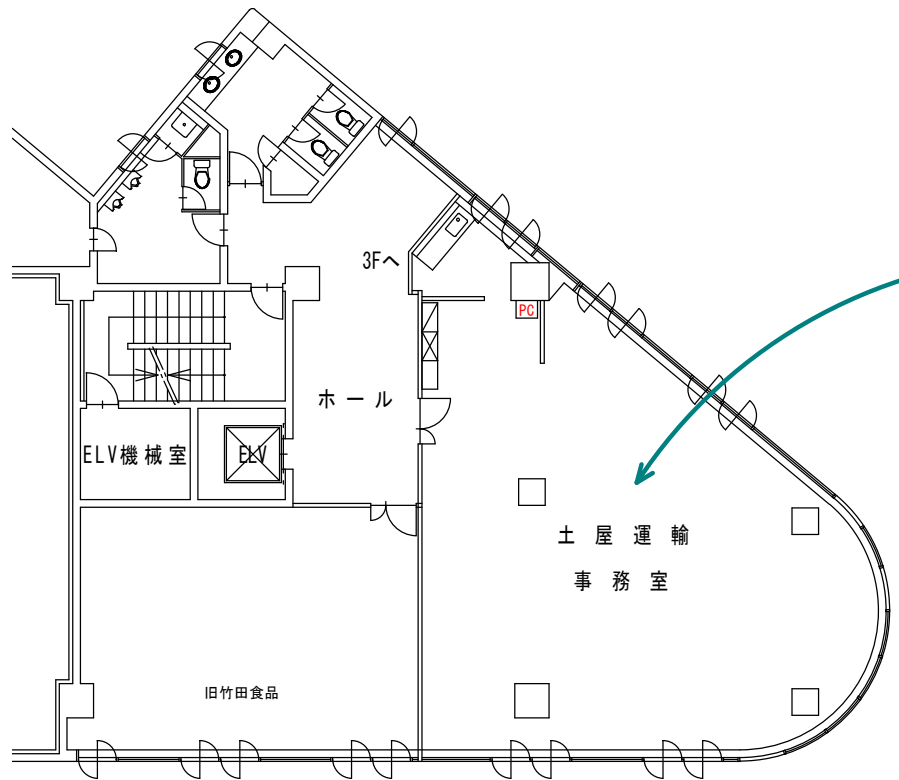
管理センター - 1階



1階守衛室	火災受信機 (CRT)	THA1500-15
-------	-------------	------------

1階守衛室	火災受信機	20-S108A
-------	-------	----------

管理センター



配送センター 2階事務所	火災受信機	20-S108A
-----------------	-------	----------

配送センター

場内消防設備機器等非常用電源交換業務