

保全計画作成業務仕様書

令和元年度

札幌市経済観光局中央卸売市場

保全計画作成業務仕様書

第1節 一般事項

1. 1 適用

- (a) 本仕様書は、中央卸売市場施設の保全計画作成業務に適用する。
- (b) 本仕様書に規定する事項は、別の定めがある場合を除き、受託者の責任において履行すべきものとする。
- (c) すべての契約図書は、相互に補完するものとする。ただし、契約図書間に相違がある場合の優先順位は、次の順番とする。
 - (1) 契約書
 - (2) 業務仕様書

1. 2 用語の定義

仕様書において用いる用語の定義は、次による。

- (1) 「担当職員」とは、契約図書に定められた範囲内において、受託者に対する指示、承諾又は協議の職務等を行う者で、当該業務の監督を行うことを委託者が指名した者をいう。
- (2) 「施設管理者」とは、施設の管理又は運営に携わる者をいう。
- (3) 「受託者等」とは、当該業務契約の受託者又は契約書の規定により定めた受託者側の業務責任者をいう。
- (4) 「業務責任者」とは、業務を総合的に把握し、業務を円滑に実施するために担当職員及び施設管理者との連絡調整を行う者で、受託者側の責任者をいう。
- (5) 「業務担当者」とは、業務責任者の指揮により業務を実施するもので、受託者側の担当者をいう。
- (6) 「担当職員の承諾」とは、受託者等が担当職員に対し書面で申し出た事項について、担当職員が書面をもって了解することをいう。
- (7) 「担当職員の指示」とは、担当職員が受託者等に対し業務の実施上必要な事項を、書面若しくは口頭によって示すことをいう。
- (8) 「担当職員と協議」とは、協議事項について、担当職員と受託者等とが結論を得るために合議し、その結果を書面に残すことをいう。
- (9) 「担当職員の立会い」とは、業務の実施上必要な指示、承諾、協議及び検査を行うため、担当職員がその場に臨むことをいう。
- (10) 「業務の検査」とは、契約書に規定するすべての業務の完了を確認するために、委託者が指定した者が行う検査をいう。

1. 3 受託者の負担の範囲

- (a) 業務の実施に必要な施設の電気、ガス、水道等の使用にかかる費用は、特記がある場合を除き受託者の負担とする。
- (b) 業務の実施に必要な工具、計測機器等の機材は、設備機器に付属して設置されているものを除き、受託者の負担とする。
- (c) 業務の実施に必要な消耗等は、受託者の負担とする。

1. 4 業務の成果物

- (a) 業務の成果物については、別添の保全計画作成要領に従い作成し、委託者に引き渡すものとする。ただし、保全計画作成要領により難しい場合には、予め担当職員と協議し、承諾を得なければならない。
- (b) 受託者は、担当職員の指示があり、これに同意した場合には、履行期間途中においても、成果物の引渡しを行わなくてはならない。

1. 5 関係法令等の遵守

業務の実施に当たり、適用を受ける関係法令等を十分に理解するとともに遵守し、業務の円滑な遂行を図る。

第2節 業務の実施

2. 1 業務着手

受託者は、契約約款に定める日から業務に着手しなければならない。この場合において、業務責任者が業務の実施のため担当職員との打合せを開始することをいう。

2. 2 提出書類

- (a) 受託者は、契約締結後速やかに業務着手届・業務責任者通知書（経歴及び資格に関する書類を含む）・業務日程表を速やかに担当職員を経て委託者に提出しなければならない。
- (b) 受託者が委託者に提出する書類の様式及び部数は、担当職員の指示によるものとする。

2. 3 業務計画書

- (a) 受託者は、契約締結後14日以内に業務計画書を作成し、担当職員に提出しなければならない。
- (b) 業務計画書には、次の事項を記載するものとする。
 - (1) 業務の実施体制（業務責任者、業務担当者等）
 - (2) 業務工程計画
 - (3) 業務担当者の有する資格
- (c) 受託者は業務計画書の重要な内容を変更する場合は、理由を明確にした上、その都度担当職員に変更業務計画書を提出しなければならない。
ただし、軽易な変更等で予め担当職員の承諾を得たものは、変更業務計画書の提出は必要ないものとする。

2. 4 守秘義務

受託者は、契約約款の規定に基づき、業務の実施過程で知り得た秘密を第三者にもらしてはならない。

2. 5 成果物の利用等

- (a) 受託者は、委託者に対し、成果物の利用を許諾する。また、成果物の内容を自由に公表することを許諾する。
- (b) 受託者は、成果物の内容を公表してはならない。ただし、予め、委託者の承諾を得た場合にはこの限りではない。

2. 6 貸与品等

- (a) 業務の実施に当たり、保全計画作成要領、様式集等（CD-ROM）一式、調査施設図書一式を貸与する。担当職員若しくは施設管理者から貸与された図書等については、注意をもって取り扱わなければならない。万一、損傷した場合には、受託者の責任と費用負担において原状に復するものとする。
- (b) 受託者は、貸与品等の必要がなくなった場合は、速やかに返却しなければならない。
- (c) 受託者は、貸与品等を他人に閲覧させ、複製させ、又は譲渡してはならない。

2. 7 業務の記録

- (a) 受託者は、担当職員と協議した結果について記録を整備する。
- (b) 受託者は、業務の全般的な経過を記載した書面を作成する。ただし、同一業務内容を連続して行う場合は、担当職員と協議の上、省略することができる。
- (c) (a)、(b)の記録について、担当職員より請求された場合は、受託者は担当職員に提出又は提示する。

2. 8 業務責任者

- (a) 受託者は、業務責任者を定め担当職員に届け出る。また、業務責任者を変更した場合も同様とする。なお、業務責任者は日本語に堪能でなければならない。
- (b) 業務責任者は、業務担当者に作業内容及び担当職員の指示事項等を伝え、その周知徹底を図る。
- (c) 業務責任者は、業務担当者以上の経験、知識及び技能を有する者とし、資格要件は、特記とする。なお、業務責任者は業務担当者を兼ねることができる。

2. 9 業務担当者

業務担当者は、業務に必要な知識及び技術を有するものとする。

2. 10 施設の訪問等

- (a) 保全計画を作成するに当たり、施設を訪問する際は事前に担当職員に通知するとともに施設管理者と連絡を取り日程等の調整を図ること。
- (b) 施設管理者との調整が困難な場合には、担当職員の指示を受けるものとする。
- (c) 訪問時において、施設及び付属の備品、設備、機器類に損傷を与えないように注意しなければならない。なお、損傷等を与えた場合は受託者の責任と費用負担において原状に復するものとする。

2. 11 加入すべき保険

業務遂行のために必要と思われる保険については、受託者の責任で加入しなければならない。

2. 12 業務の安全衛生

業務担当者の労働安全衛生に関する労務管理については、業務責任者がその責任者となり、関係法令に従って行う。

2. 13 担当職員の立会い

実地で行う施設の診断等、業務の実施に際して担当職員の立会いを求める場合は、予め申し出るものとする。

2. 14 業務の中間確認等

- (a) 業務着手後、必要に応じて業務の進捗状況を報告するものとする。
- (b) 可能な限り個別修繕内容書を反映させた長期修繕計画書を、令和元年10月末日まで提出のこと。

第3節 業務の検査

3. 1 業務の検査

受託者は、契約書に基づき、その支払にかかる請求を行うときは次の書類を提出し、委託者の指定した者が行う業務の検査を受けるものとする。

- (1) 契約書、業務仕様書
- (2) 業務計画書、業務の記録
- (3) 成果物
- (4) その他検査に必要な資料

第4節 その他

4. 1 服装等

施設の現地確認等の際には、業務責任者及び業務担当者は業務に適した服装及び履物で業務を実施しなければならず、施設を利用する市民その他に不快な印象を与えてはならない。

4. 2 留意事項等

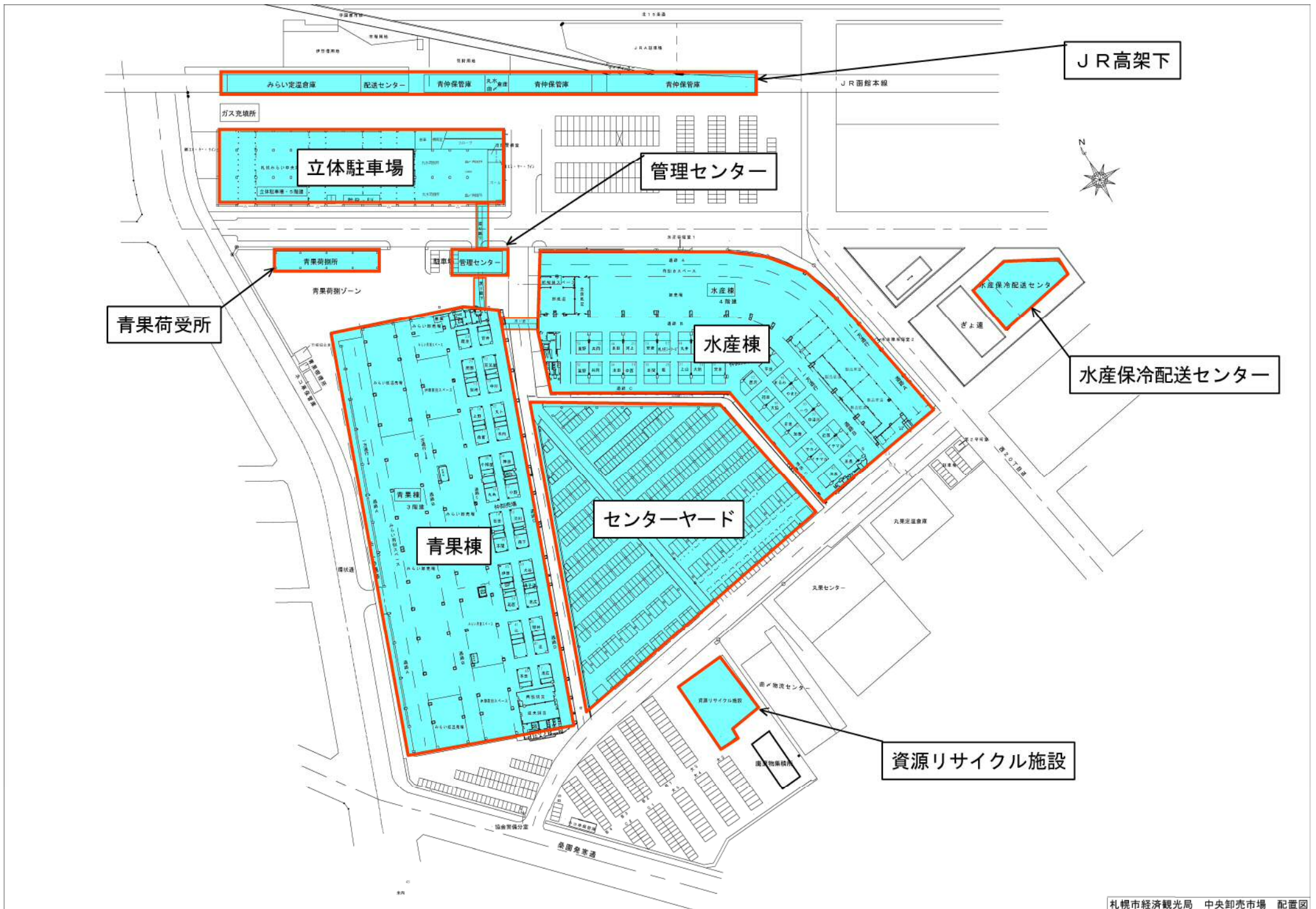
施設を利用する市民、職員等の妨げにならないように十分注意するとともに、業務に関係のない場所及び室への出入りは禁止する。

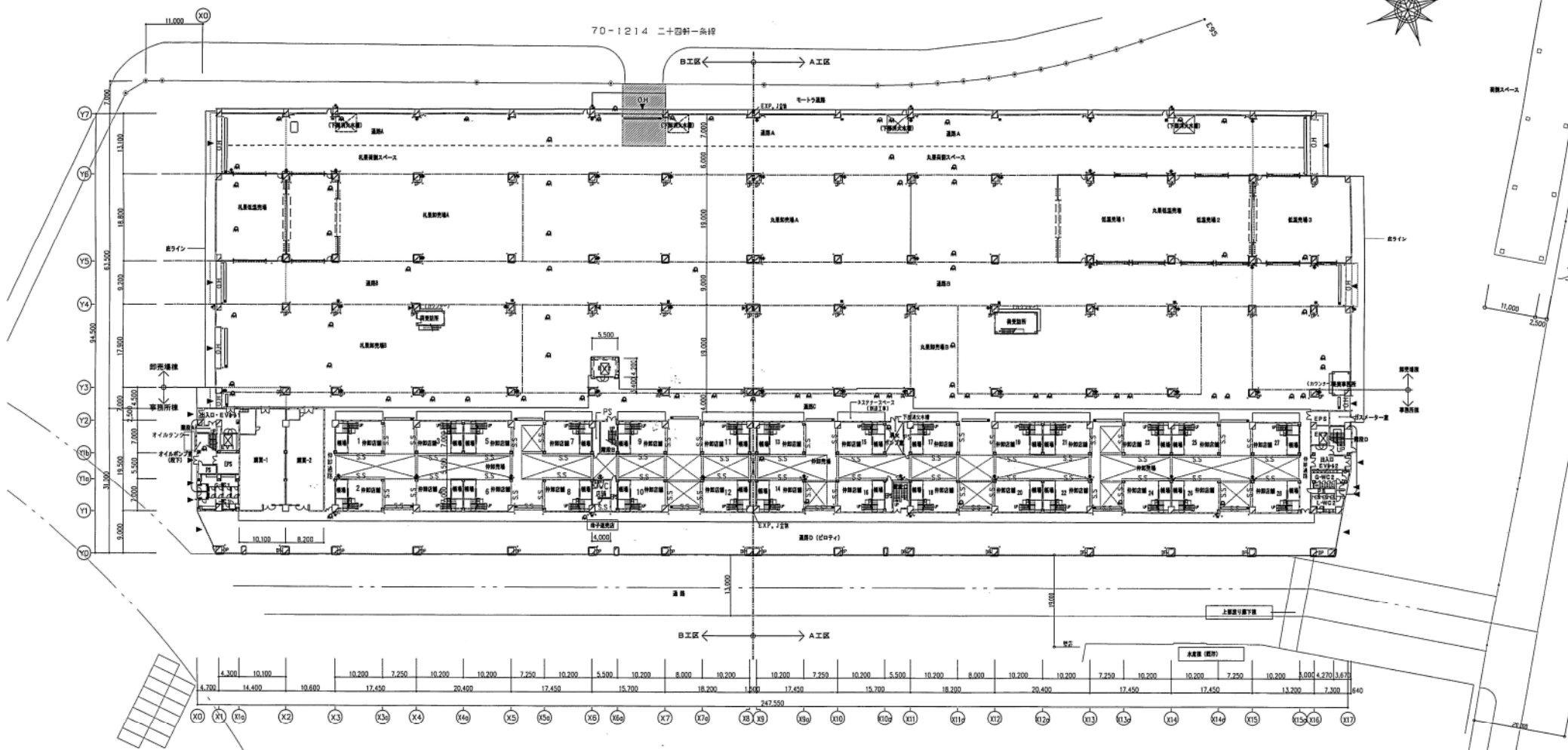
また、現地確認等の際し、原則として火気は使用しない。火気を使用する場合には、施設管理者の承諾を得るものとし、その取扱いに際しては十分注意する。

なお、別途発注する関連業務の受託者と十分に連絡、調整を図り、保全計画の内容の整合を図ること。

4. 3 グリーン購入法

業務に係る用品等は、札幌市グリーン購入ガイドラインに従い、極力ガイドライン指定品を使用すること。



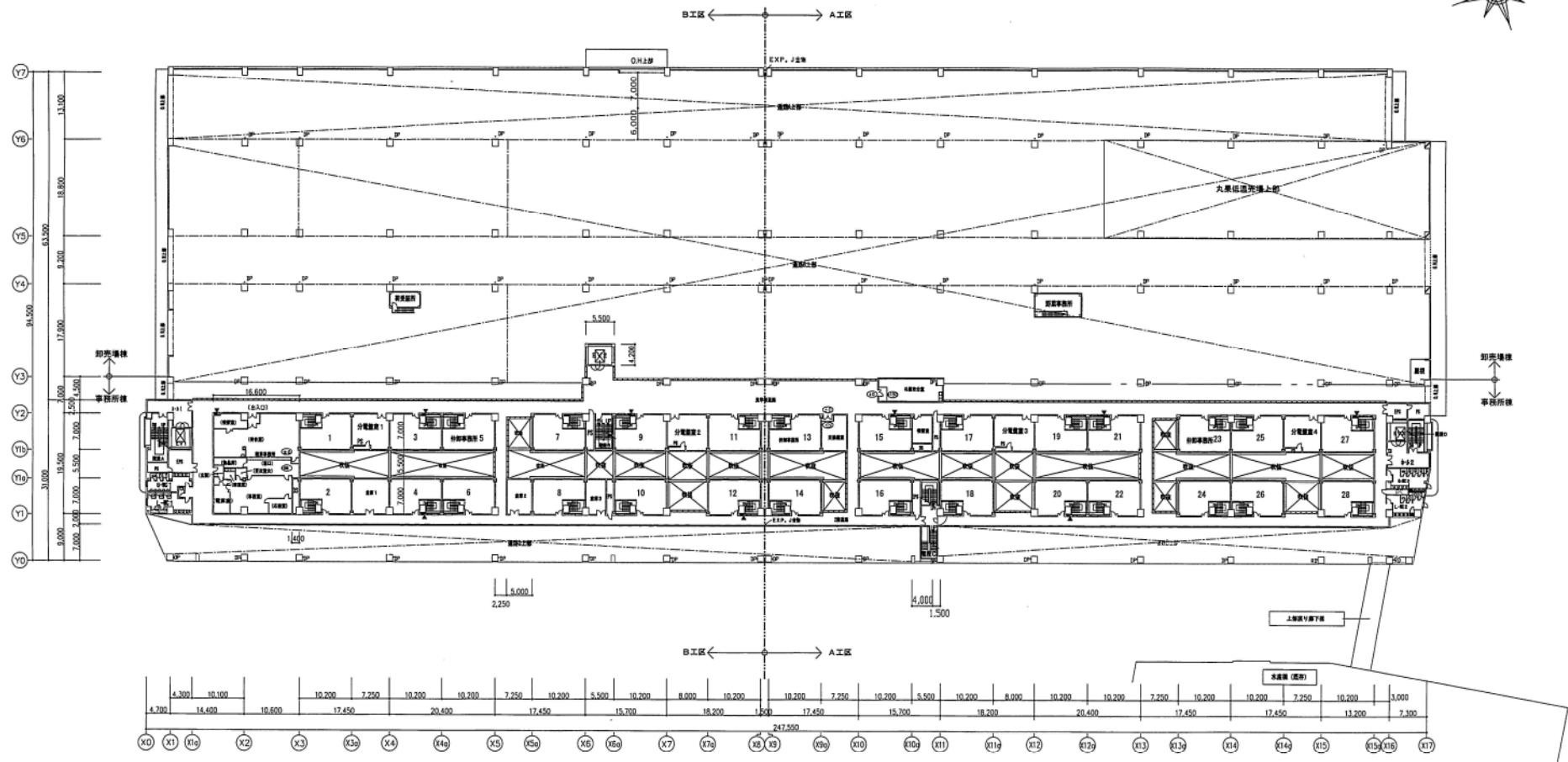


- 凡例
- RC壁
- LGS壁
- 出入口位置
- ビッド範囲
- ロードヒーティング範囲
- スラブレベル範囲
- 屋外消火栓
- 屋内消火栓
- 移動式消火栓
- マンホール 6004 - 50+# Q A1E - 30+# B1E - 26+#
- 雨水井 450A

1階平面図 S=1/400

青果棟 1階 平面図

01	ドールン・久米設計特定共同企業体	02	03	04	05	06	07	08	09	10	11	12	13	14	15	16	17	18	19	20	21	22	23	24	25	26	27	28	29	30	31	32	33	34	35	36	37	38	39	40	41	42	43	44	45	46	47	48	49	50	51	52	53	54	55	56	57	58	59	60	61	62	63	64	65	66	67	68	69	70	71	72	73	74	75	76	77	78	79	80	81	82	83	84	85	86	87	88	89	90	91	92	93	94	95	96	97	98	99	100
										01 2004										札幌市中央卸売市場青果棟新築工事 A工区										16/D																																																																						
										1階建築士 堂津 第 81616 号 本館 第 81616 号										全体 1階平面図										1/400																																																																						

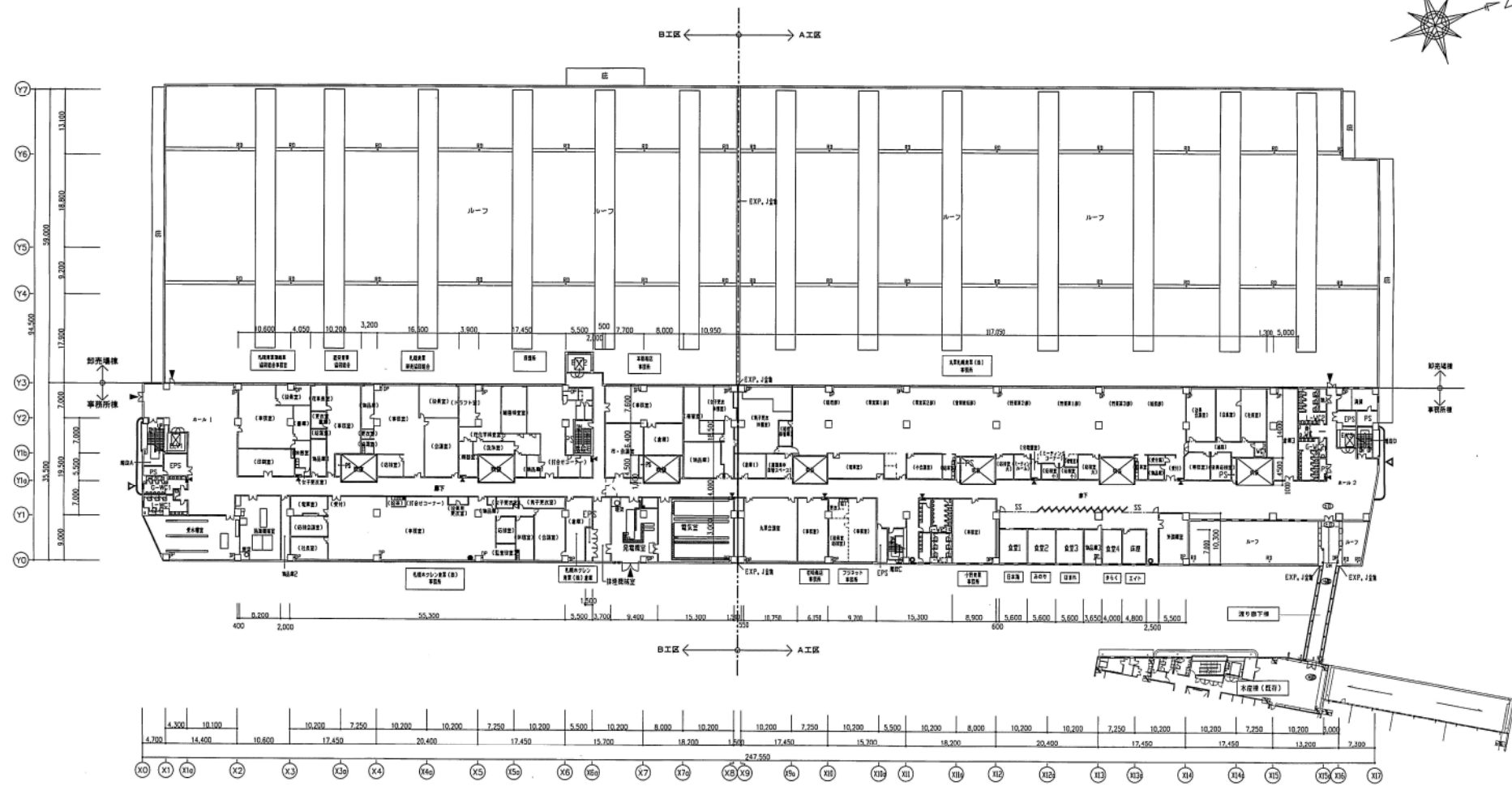


2階平面図 S=1/400

凡例
 LGS数
 床仕上げレベル
 屋内消火栓

青果棟 2階 平面図

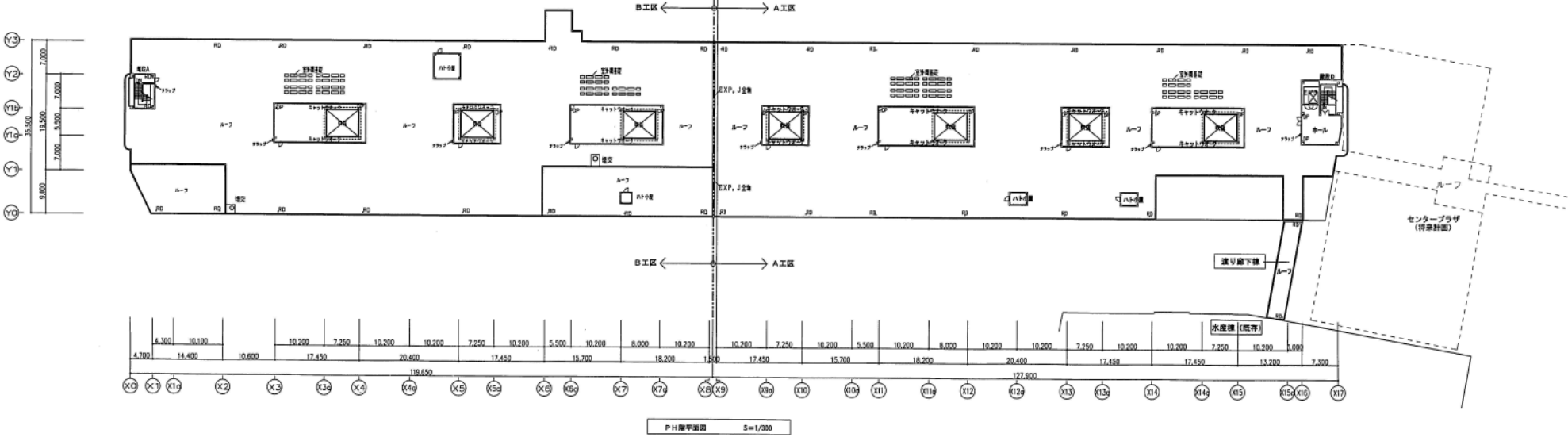
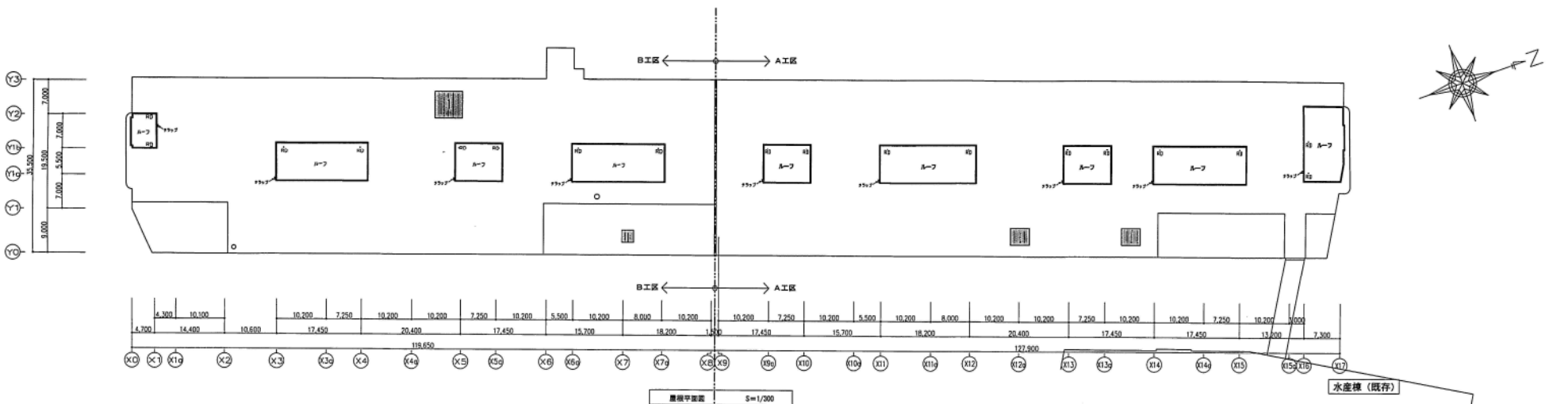
№	2004	札幌市中央卸売市場青果棟新築工事 A工区	17/D
設計	ド・コン・久米設計 特定共同企業体	全体2階平面図	1/400
1級建築士 登録 第 81616 号 本図 完成			



- 凡例
- LO型
 - 室内消火栓
 - 非常階段入口
 - メンテ用出入口
 - 床仕上げレベル
 - 避難梯
 - 床高開口 600A
 - A工区-2+号

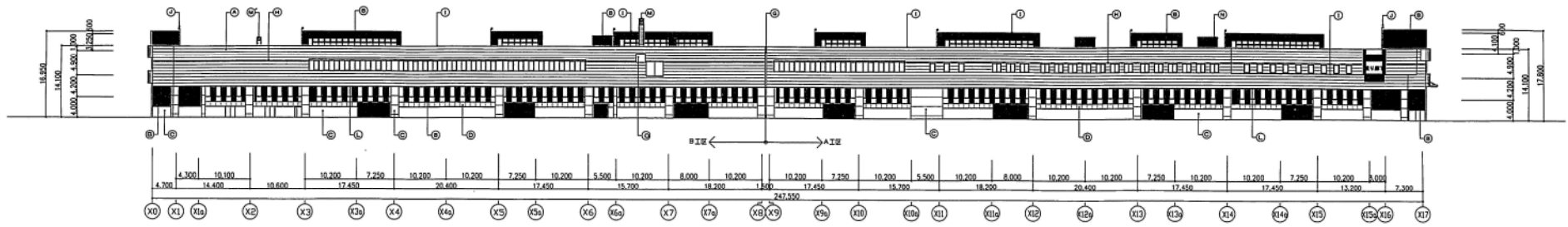
青果棟 3階 平面図

訂正	ドーン・久米設計特定共同企業体	日付 2011	札幌市中央卸売市場青果棟新築工事 A工区	図番 18/0
	1 構造士 登録 第 806 号	製図	全体3階平面図	縮尺 1/400

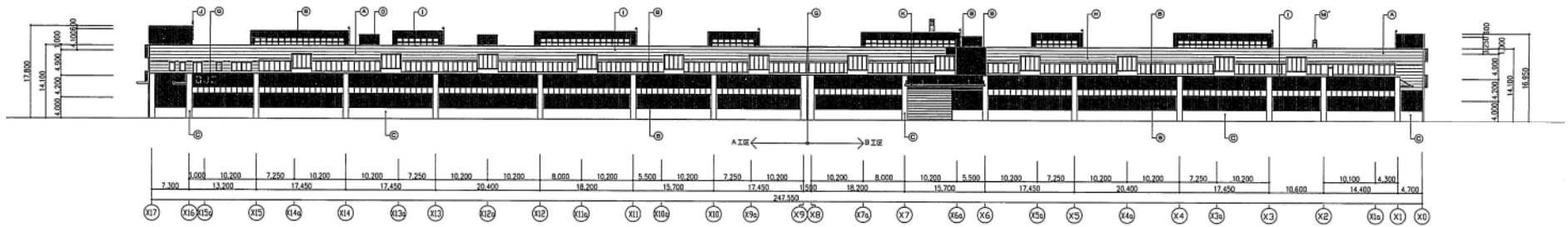


青果棟 PH階 平面図

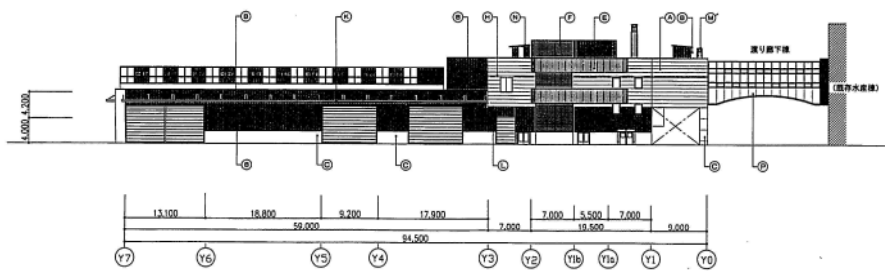
112 . . .	訂正 . . .	ドーコン・久米設計特定共同企業体 1 階建築士 登録 第 0166 号 本 部 長 佐 野	日付 2014 更新 2014.12.15	札幌市中央卸売市場青果棟新築工事 A 工区 全体PH階平面図	縮尺 1/400 19/D
--------------------	-------------------	--	--------------------------	-----------------------------------	------------------



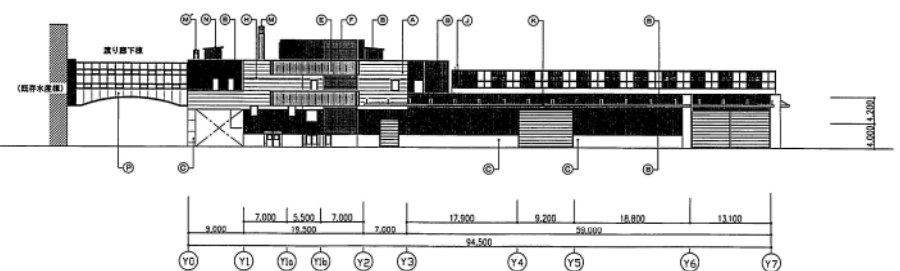
東側立面図 S=1/400



西側立面図 S=1/400



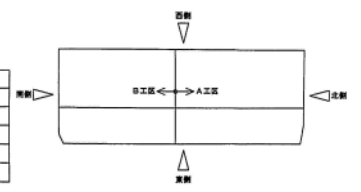
南側立面図 S=1/400



北側立面図 S=1/400

凡例

符号	仕上	符号	仕上	符号	仕上
Ⓐ	壁：軽鋼サンドイッチパネル 125	⑦	ガラスブロック壁	Ⓒ	柱：アルミ加工 A-B-E
Ⓑ	壁：内装カラー樹脂S4編組（清水P②112.5下地）	⑧	E.X.P. J食肉：アルミ樹脂品 A-E	Ⓓ	天井：アルミ加工 A-B-E
Ⓒ	壁：コンクリート打設上の上層水廻り用	⑨	アルミボード A-B-E	Ⓔ	床：SUS 2.0 25仕上 ⑬-H600内蔵 ⑭-H600
Ⓓ	壁：化粧サイマル壁	⑩	窓本：アルミ樹脂品（一般窓本）	Ⓕ	扉：カラー樹脂
Ⓔ	壁：アルミサンドパネル貼（コーナーR面加工）	⑪	タラップ：アルミ製タラップ	Ⓖ	アルミ樹脂板



特記
.
.
.

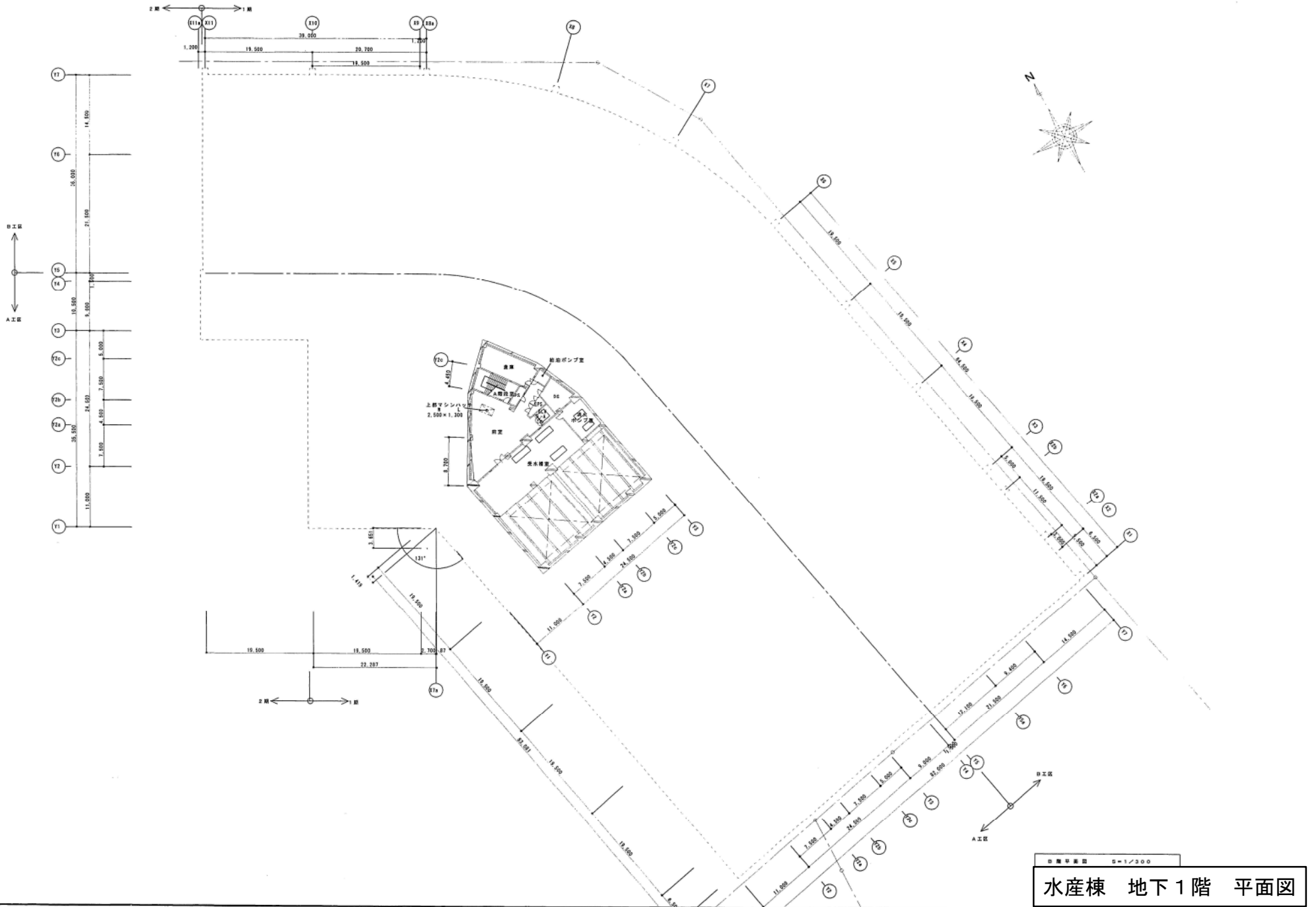
訂正	

ドーコン・久米設計特定共同企業体
1 建築士 登録第 81616 号 本 業 者 印 影 1/100

日付 2004
立脚図

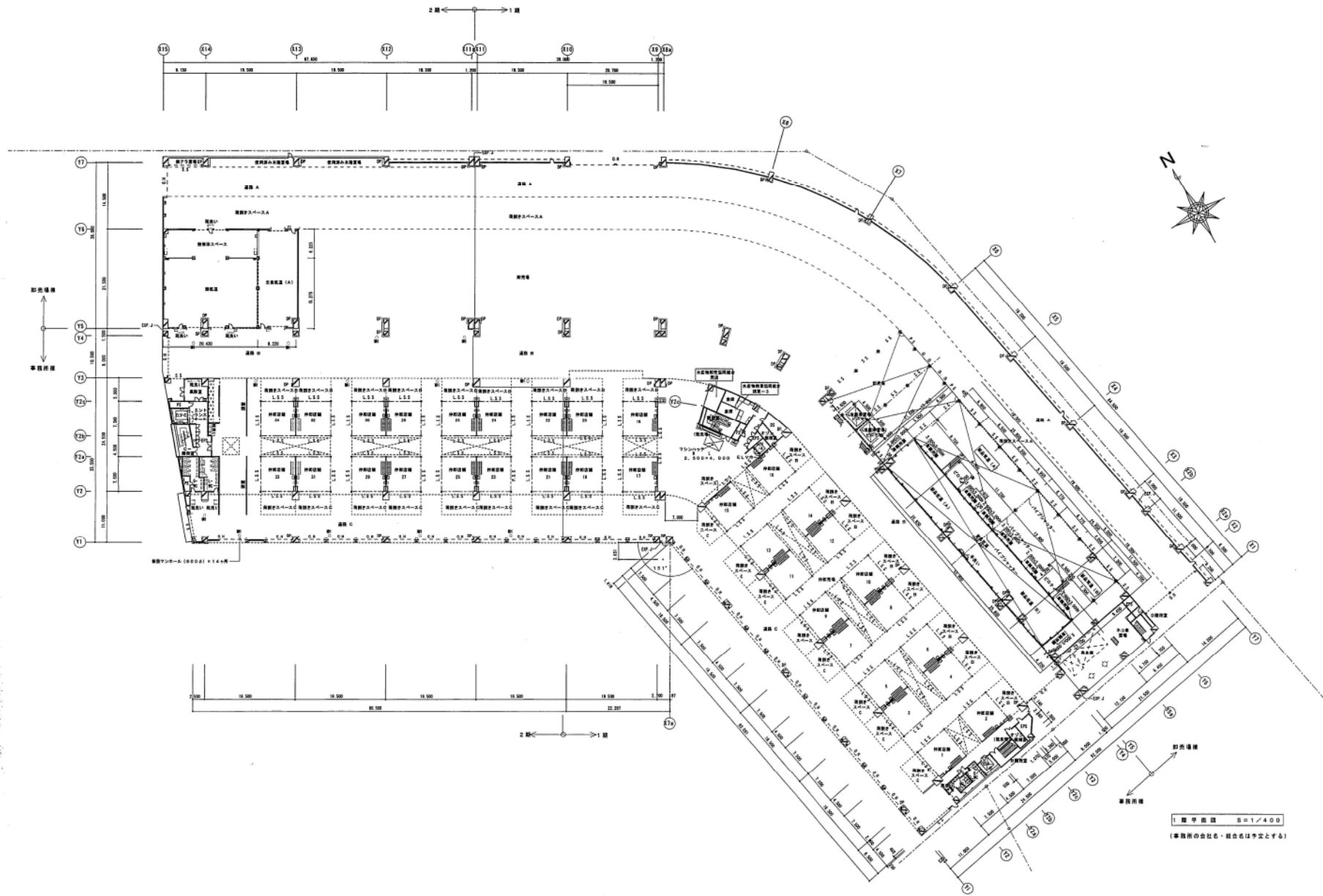
札幌市中央卸売市場
立脚図

青果棟 立面図



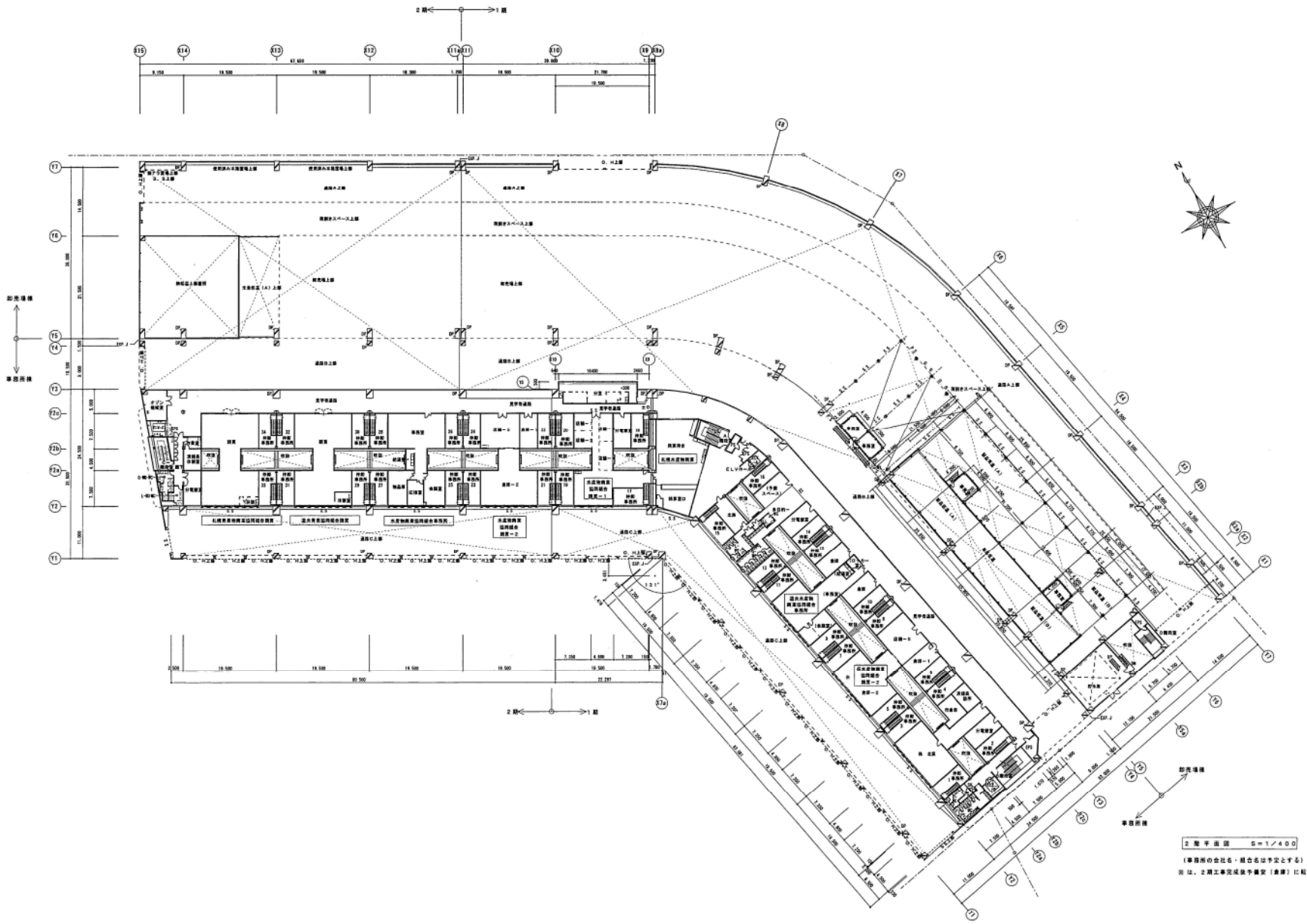
水産棟 地下1階 平面図

訂正 1 編纂者 登録第 81416 号 本 期 展 覧	設計 道開光・久米設計特定共同企業体	日付 2001	図面番号 札幌市中央卸売市場水産棟1期新築工事B工区 日曜平面図	縮尺 1/300	図面番号 13/D
	仕様 				



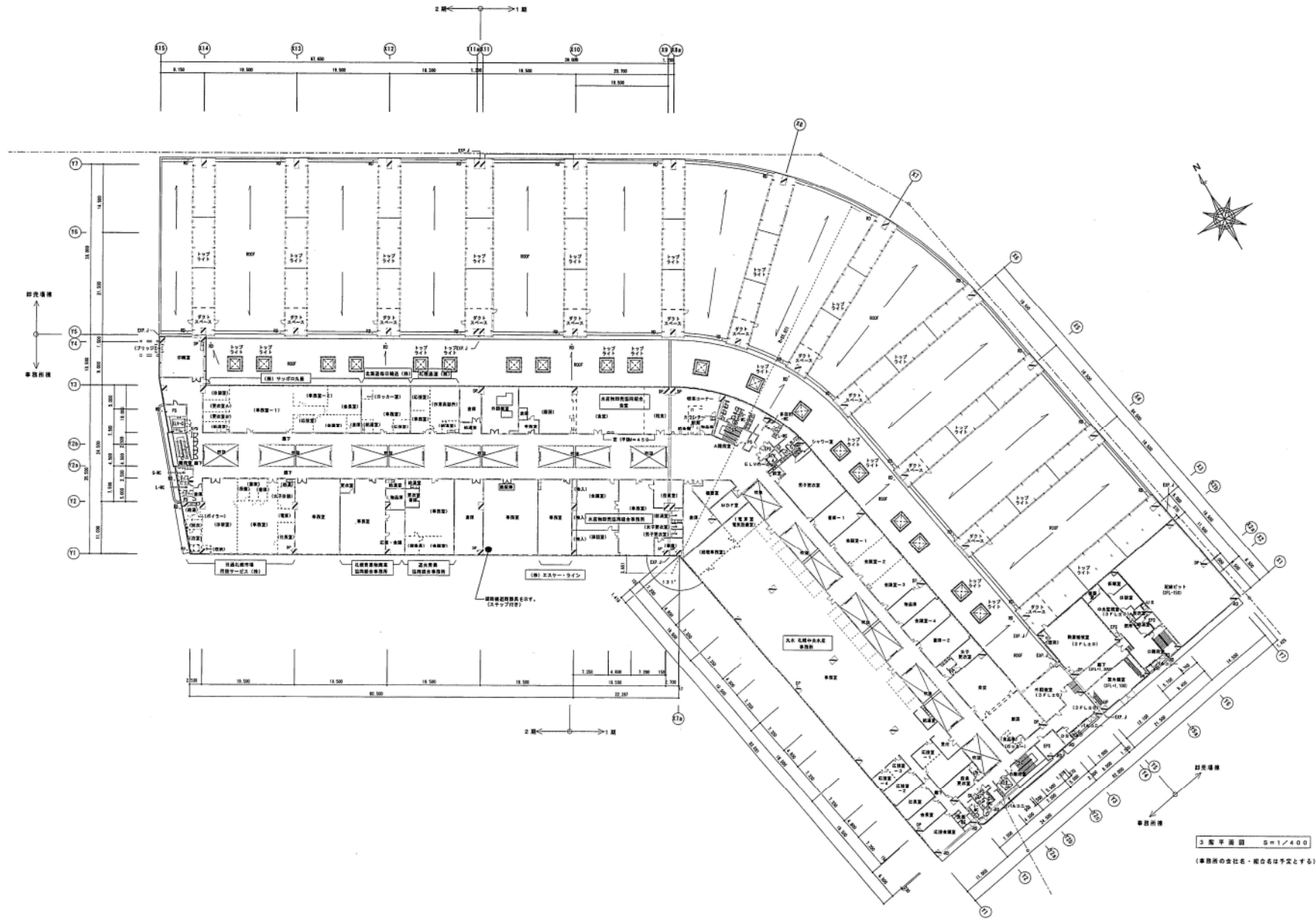
水産棟 1階 平面図

特記	訂定	ドーコン・久米設計特定共同企業体	日付 2002	札幌市中央卸売市場水産棟2期新築工事	
				1 漁業農土 登録第 01616 号 本 図 頁 16	図面番号 16 / 0
				全体 1 階 平面図	縮尺 1/400



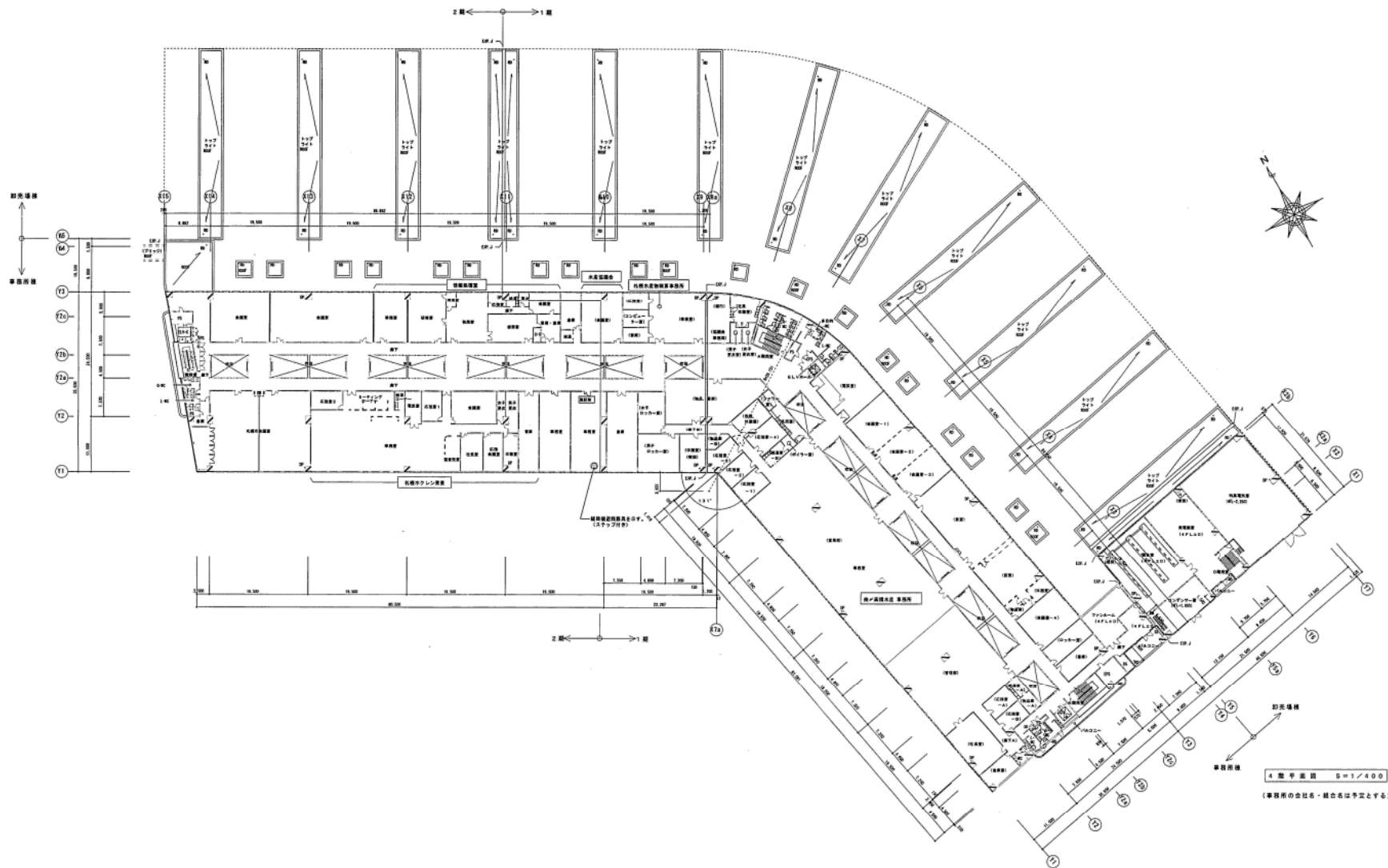
水産棟 2階 平面図

特記	訂正	日付	図面番号
		2002	17/0
ドークン・久米設計特定共同企業体		札幌市中央卸売市場水産棟2期新築工事	縮尺 1/400
1級建築士 登録第 81616 号 本 図 表 紙		全体2階平面図	



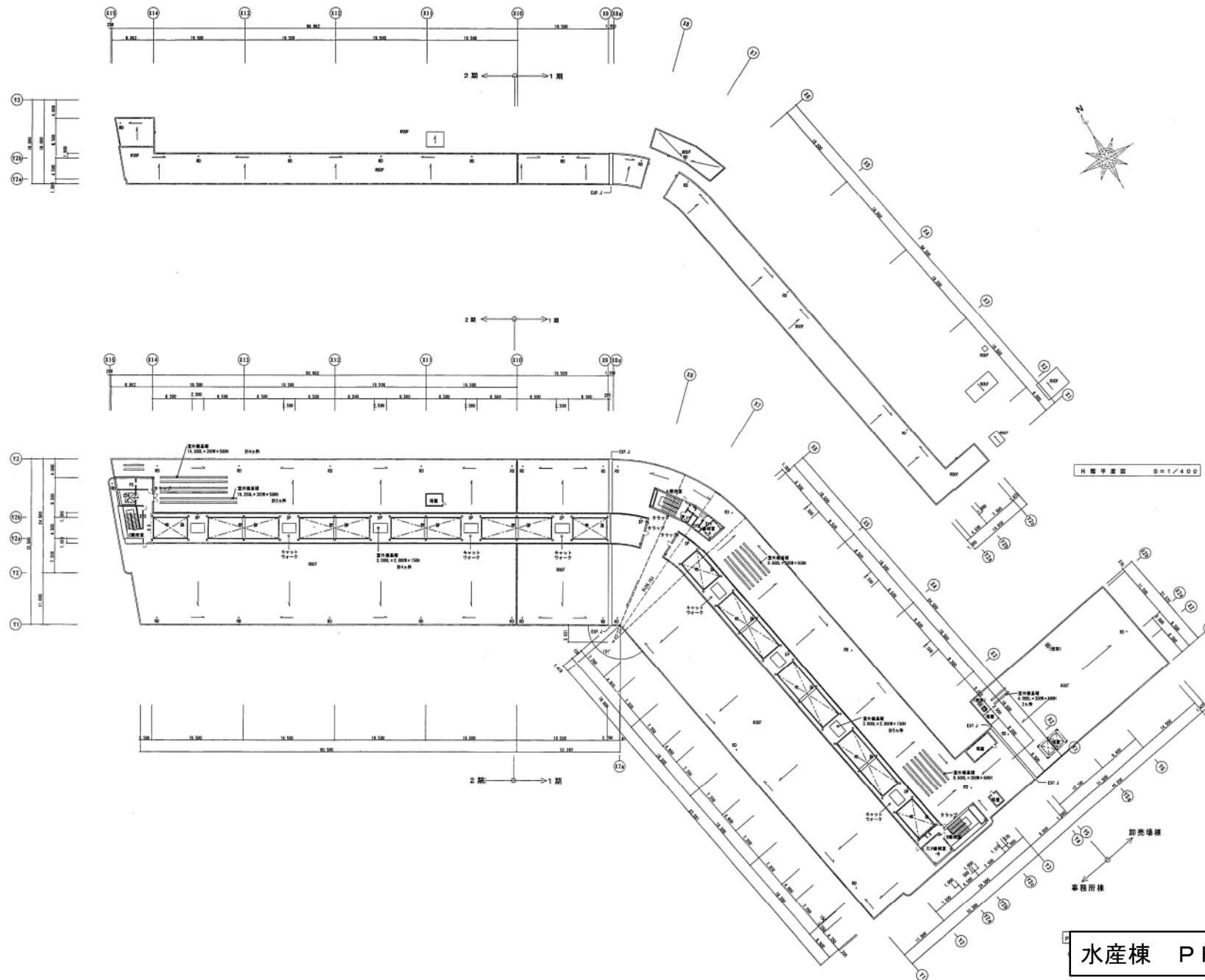
水産棟 3階 平面図

特記 訂正	1 級建築士 登録第 81616 号 本 岡 茂 弘	2002	札幌市中央卸売市場水産棟 2 期新築工事 全体 3 階平面図	図面番号 18 / 19 縮尺 1/400
----------	----------------------------	------	-----------------------------------	--------------------------------



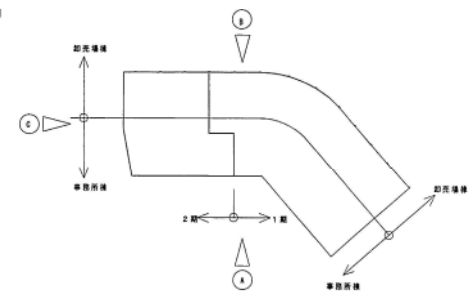
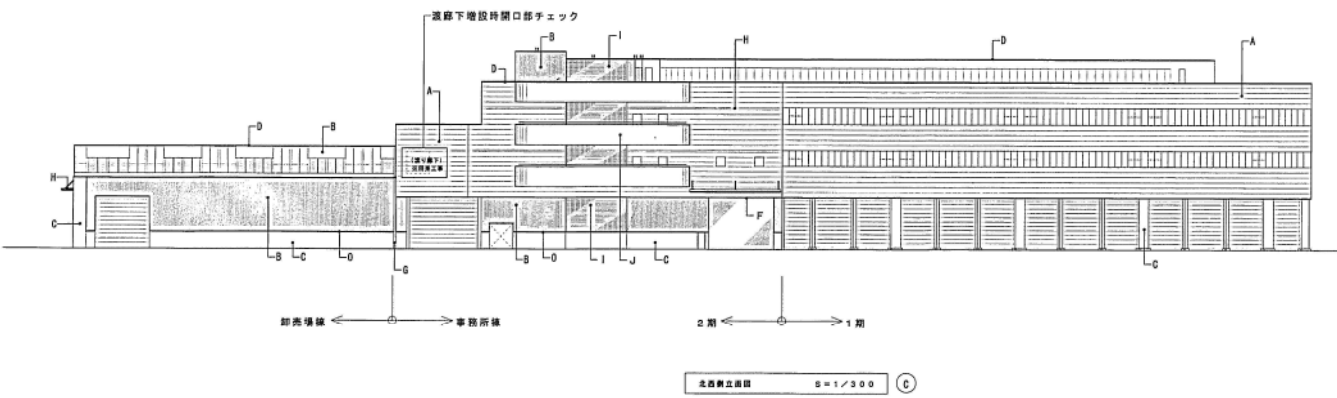
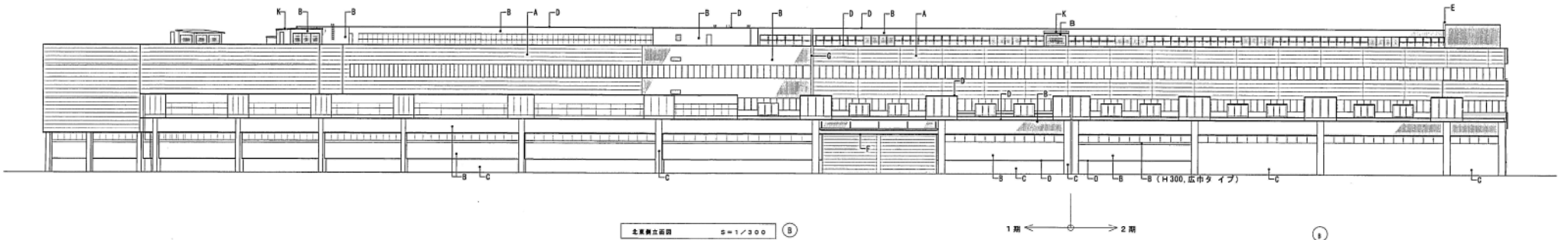
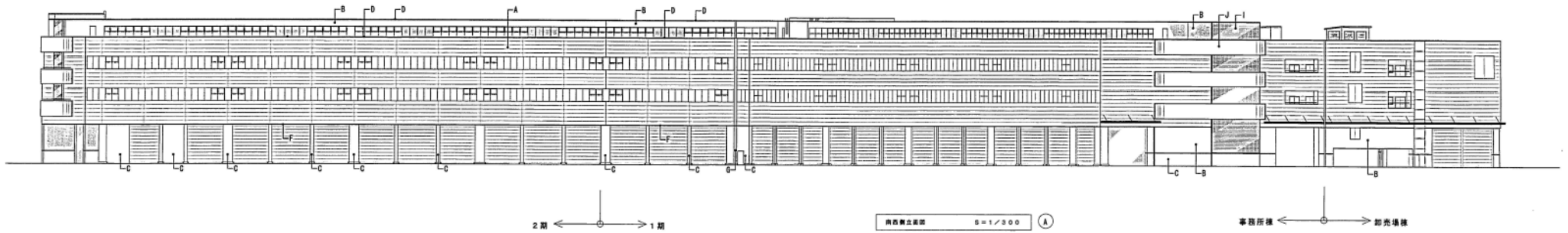
水産棟 4階 平面図

特記 . . .	訂正 . . .	ドーコン・久米設計特定共同企業体 〒 札幌市東区南一条 1-1-1 1 階 電話 011-836-1111	日付 2022 図面番号 19/0
	1 階 建築士 登録番号 01016 号 本 図 表 紙	図面番号 全体 4 階平面図 縮尺 1/400	札幌市中央卸売市場水産棟 2 期新築工事 全体 4 階平面図



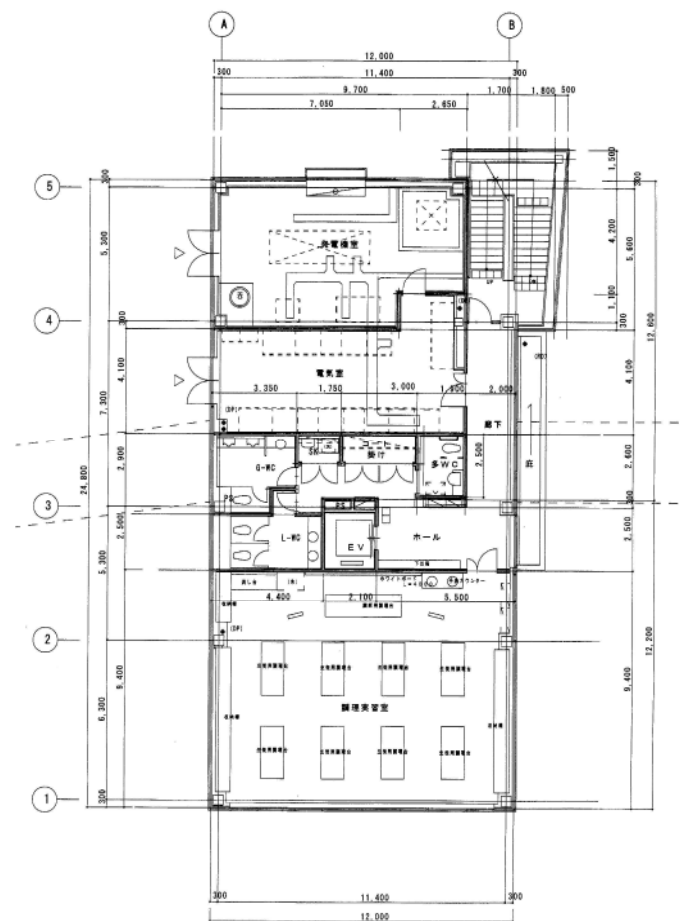
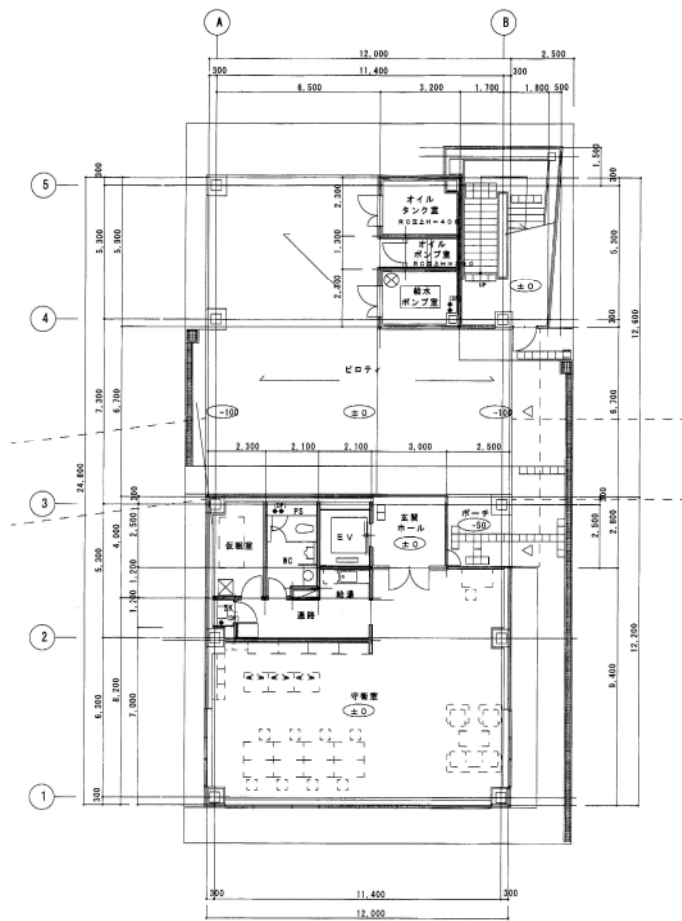
水産棟 PH階 平面図

特記 	訂定 	2022 	札根市中央卸売市場水産棟2期新築工事 	図面番号
	ドーコン・久米設計特定共同企業体 〒1 建設業士 登録第 81616 号 本園 登記 	1/400 	全体PH、R階平面図 	20 / 0 1/400



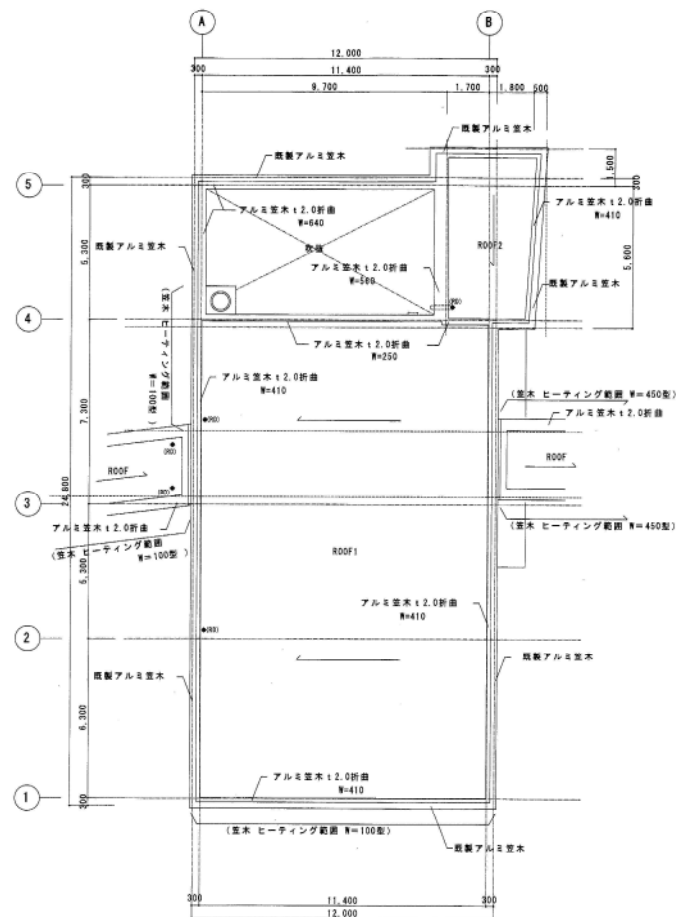
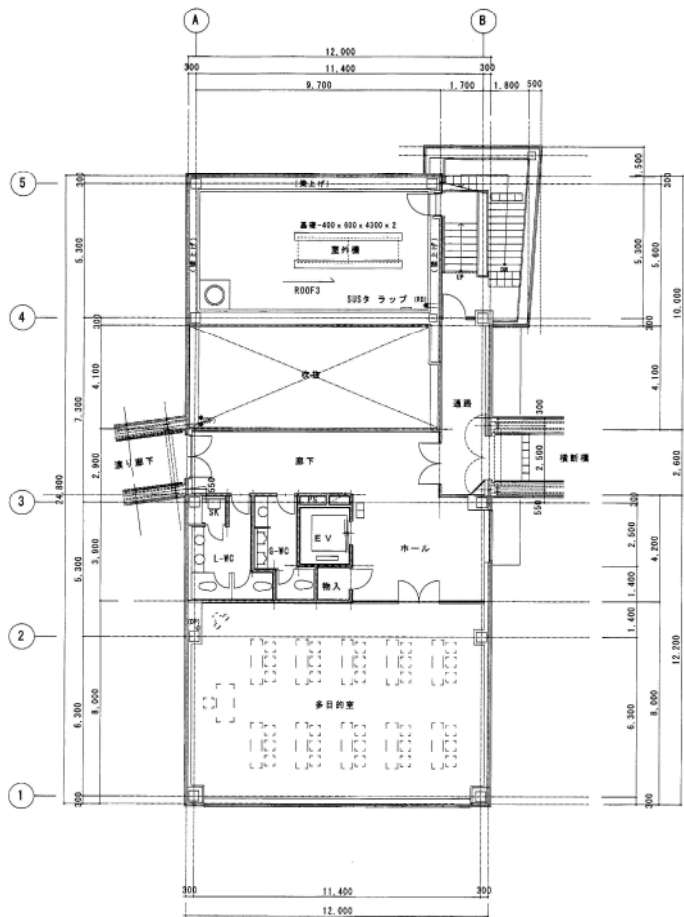
凡 例	
A	外壁：断熱サンドイッチパネル 135
B	外壁：内装カラー一巻板10.4種貼（割水巾B112.5下地）
C	コンクリート打放しの上積木割張布
D	窓枠：アルミ樹脂製（一級五木）
E	タラップ：SUS既製タラップ
F	足切：アルミPL-1.9加工（アルマイト）
G	ビス等：JIS規格：アルミ既製品 A-BE
H	アルミコーダー A-B-E
I	ガラスブロック壁
J	アルミスパンドレル貼（コーナーR曲加工）
K	カラー一巻板10.8
L	柱：アルミ加工 A-B-E
M	A.L.C板 1:1.50 積木割張布
N	装飾カラー一巻板10.35
O	足切：アルミPL-1.9加工（アルマイト）
P	アルミパネル A-BE

水産棟 立面図



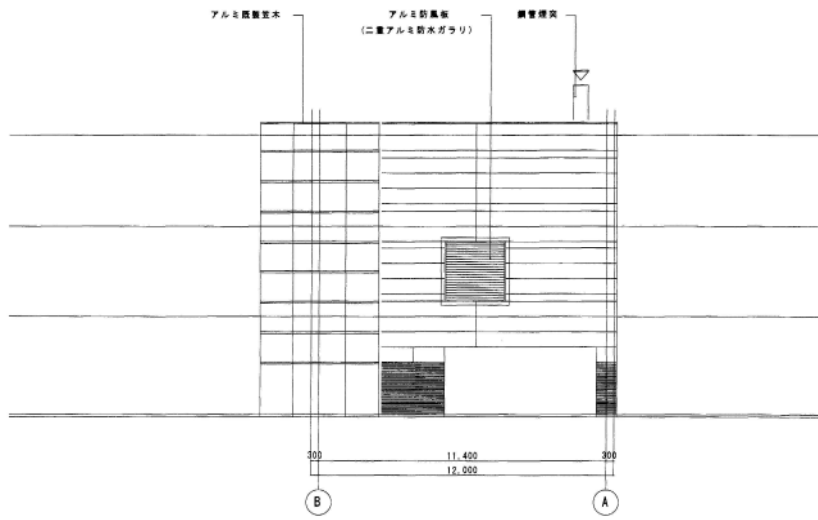
管理センター 1・2階 平面図

設計 監理 建築士 登録 第1101号 株式会社	2025 ドーコン・久米設計特定共同企業体	札幌市中央卸売市場 防災センター 一階築工事 1・2階 平面図 1/100	14 / D 373
---	--------------------------	---	---------------

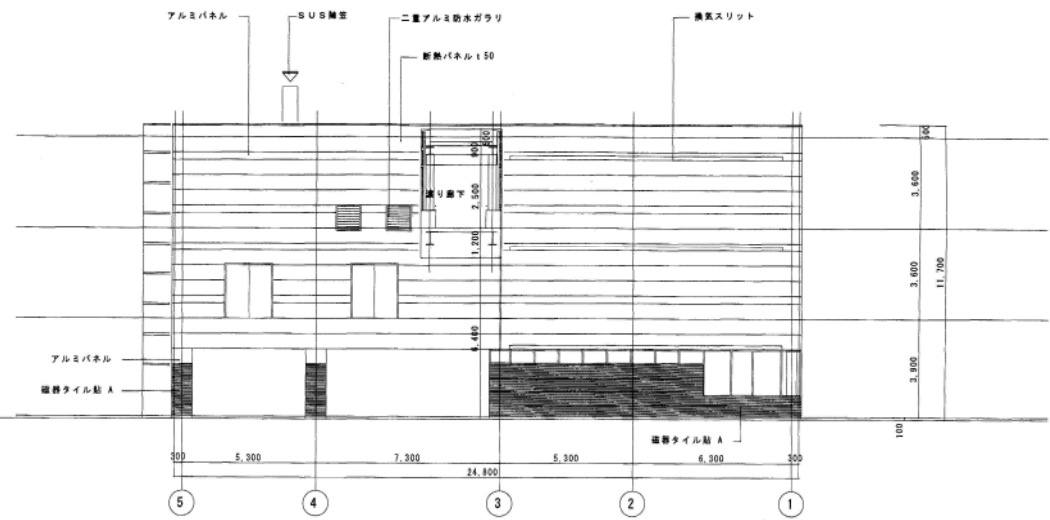


管理センター 3・R階 平面図

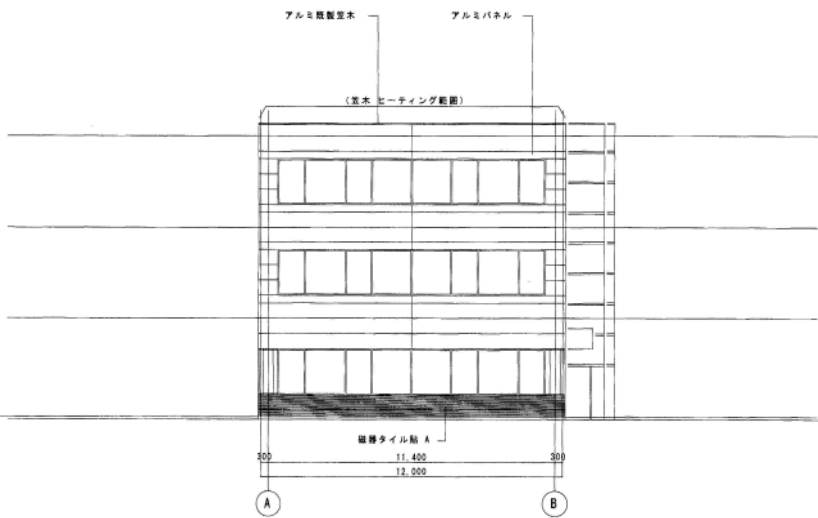
1 建築士 2 建築士 3 建築士 4 建築士 5 建築士 6 建築士 7 建築士 8 建築士 9 建築士 10 建築士 11 建築士 12 建築士 13 建築士 14 建築士 15 建築士 16 建築士 17 建築士 18 建築士 19 建築士 20 建築士	2006 札幌市中央区南一丁 防災センター 新築工事 3・R階 平面図 縮尺 1/100	図面番号 15/D
--	---	--------------



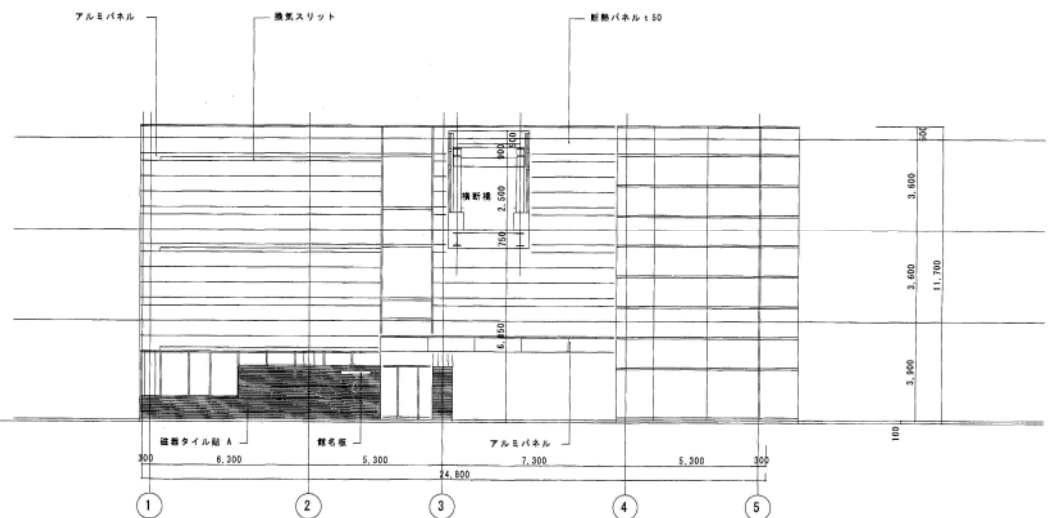
西側立面図



南側立面図



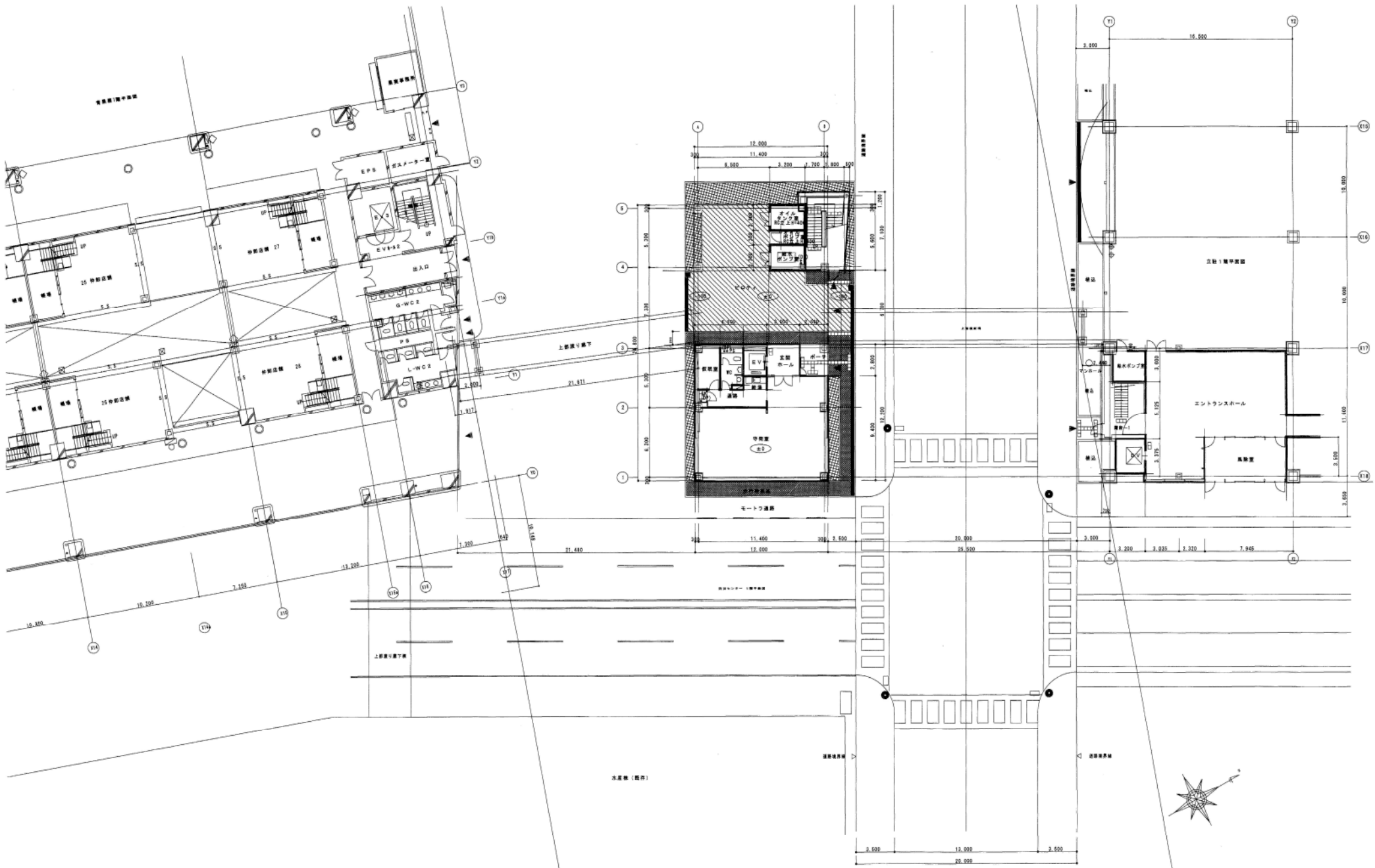
東側立面図



北側立面図

管理センター 立面図

特記 . .	訂正 . .	ドーコン・久米設計特定共同企業体 〒1 札幌市東区南一条 100 号 本館 5 階	図号 2000	札幌市中央卸売市場 防災センター 新築工事	図面番号 1/100
			図名 立面図	縮尺 1/100	18/D

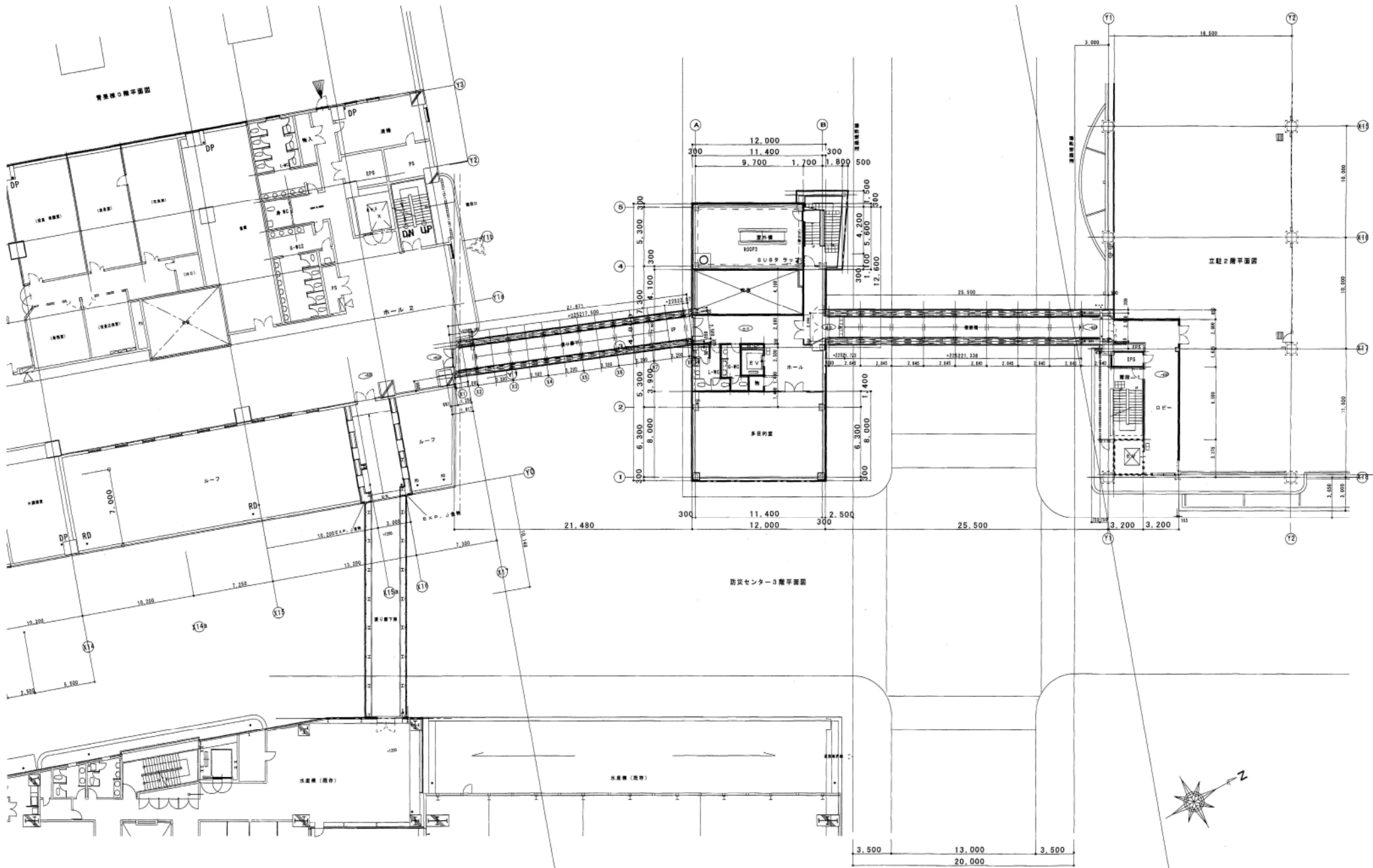


1F平面図 1/100

管理センター 渡り廊下 1階 平面図



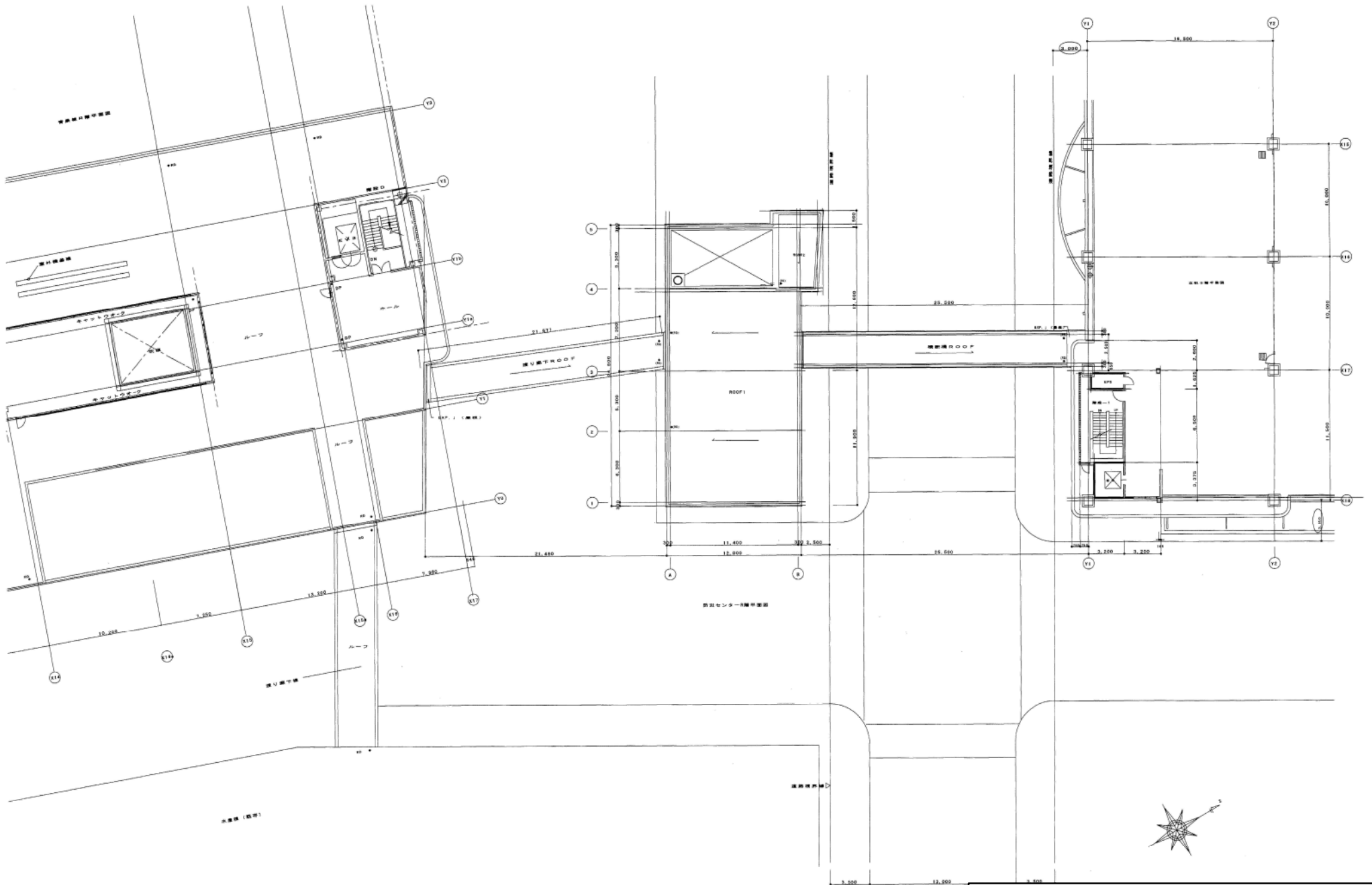
1 建築士 建築 第 01010 号 本 業 法 第 1 号	2001	丸の内線延伸 駅舎 1階 改修工事	図案番号
	1/100	1階 全体平面図	11/0



3F平面図 1/150

管理センター 渡り廊下 3階 平面図

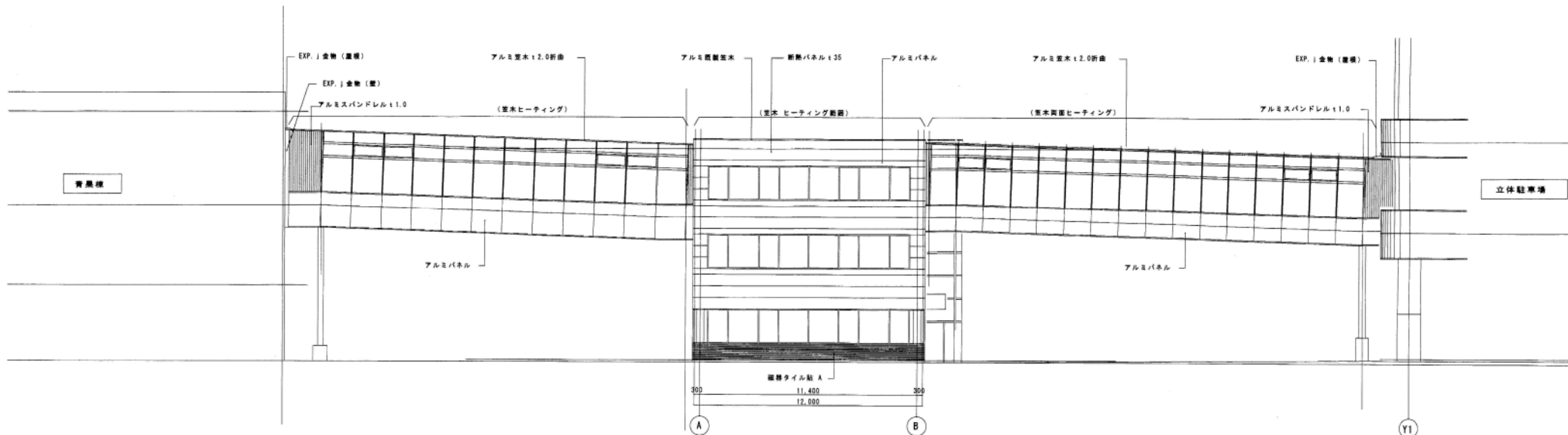
設計 株式会社 〒100-0001 東京都千代田区千代田1-1-1 TEL: 03-3211-3100	監理 株式会社 〒100-0001 東京都千代田区千代田1-1-1 TEL: 03-3211-3100	図号 200	工名 札幌市中央郵便市場 防災センター 一新築工事	図例 12/D
		設計 株式会社 〒100-0001 東京都千代田区千代田1-1-1 TEL: 03-3211-3100	監理 株式会社 〒100-0001 東京都千代田区千代田1-1-1 TEL: 03-3211-3100	3階 全体平面図 1/150



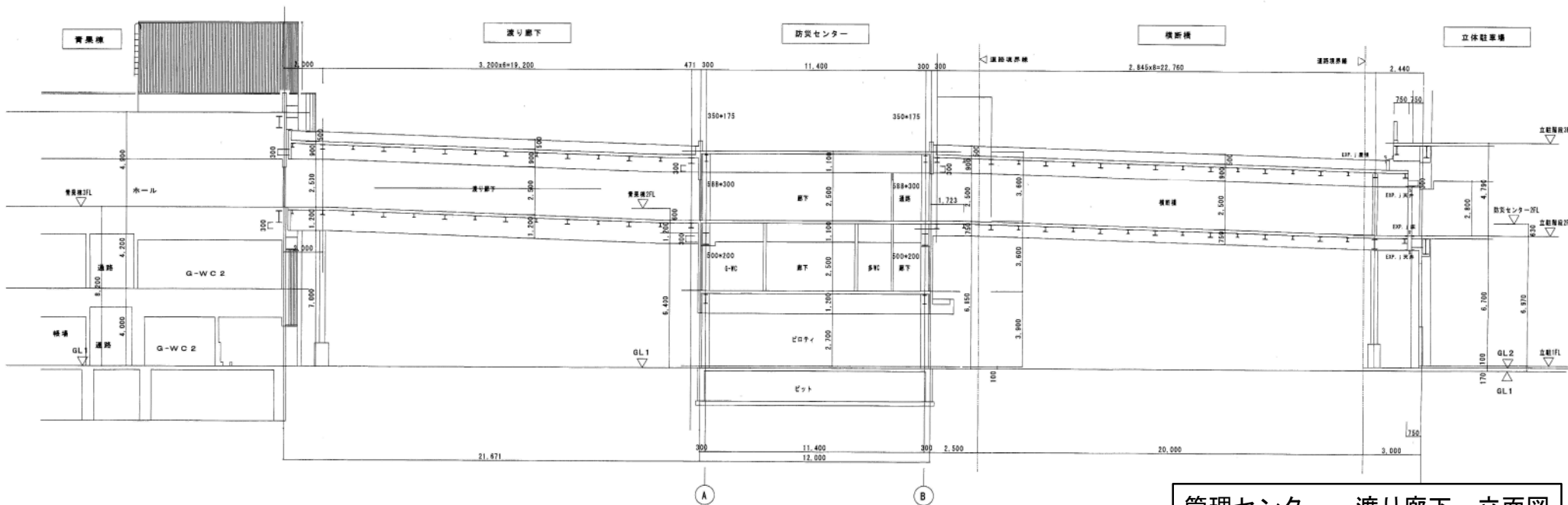
管理センター 渡り廊下 R階 平面図

尺戸寸法図 1/150

図名 管理センター 渡り廊下 R階 平面図	設計 ドーコン・久米設計特定共同企業体	発行 2009	所在地 札幌市中央区南一条西五丁目	図面番号 13/0
縮尺 1/150	1 建築士 登録番号 31616 梅本 邦典	種類 概算	内容 札幌市中央区南一条西五丁目 管理センター 概算	1/150



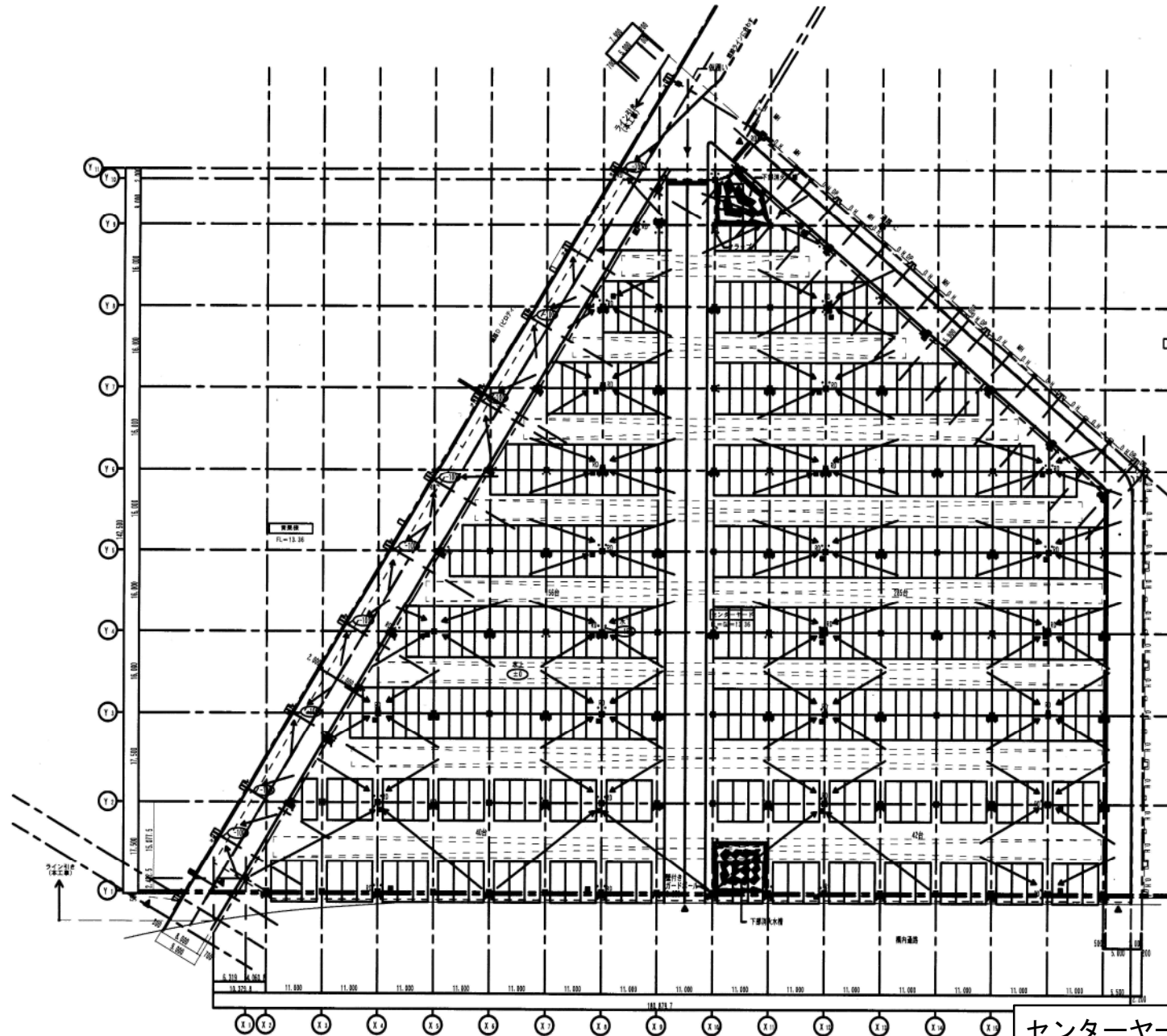
東側立面図



全体断面図

管理センター 渡り廊下 立面図

訂正 2006. 1 建築士 登録 第 8113 号 本 図 及 監 2 建築士 登録 第 8113 号 本 図 及 監	設計 2006. ドーコン・久米設計特定共同企業体 札幌市中央卸売市場 防災センター 新築工事	縮尺 1/100	図面番号 18 / D
---	--	-------------	----------------



センターヤード 1階 平面図

- 凡例
- FL-11.36=
 - 移動式粉末消火器
 - マンホール
 - 雨水貯 600角
 - 外置換換気扇
 - ガードポール (壁付)
 - 特記なものはD-500

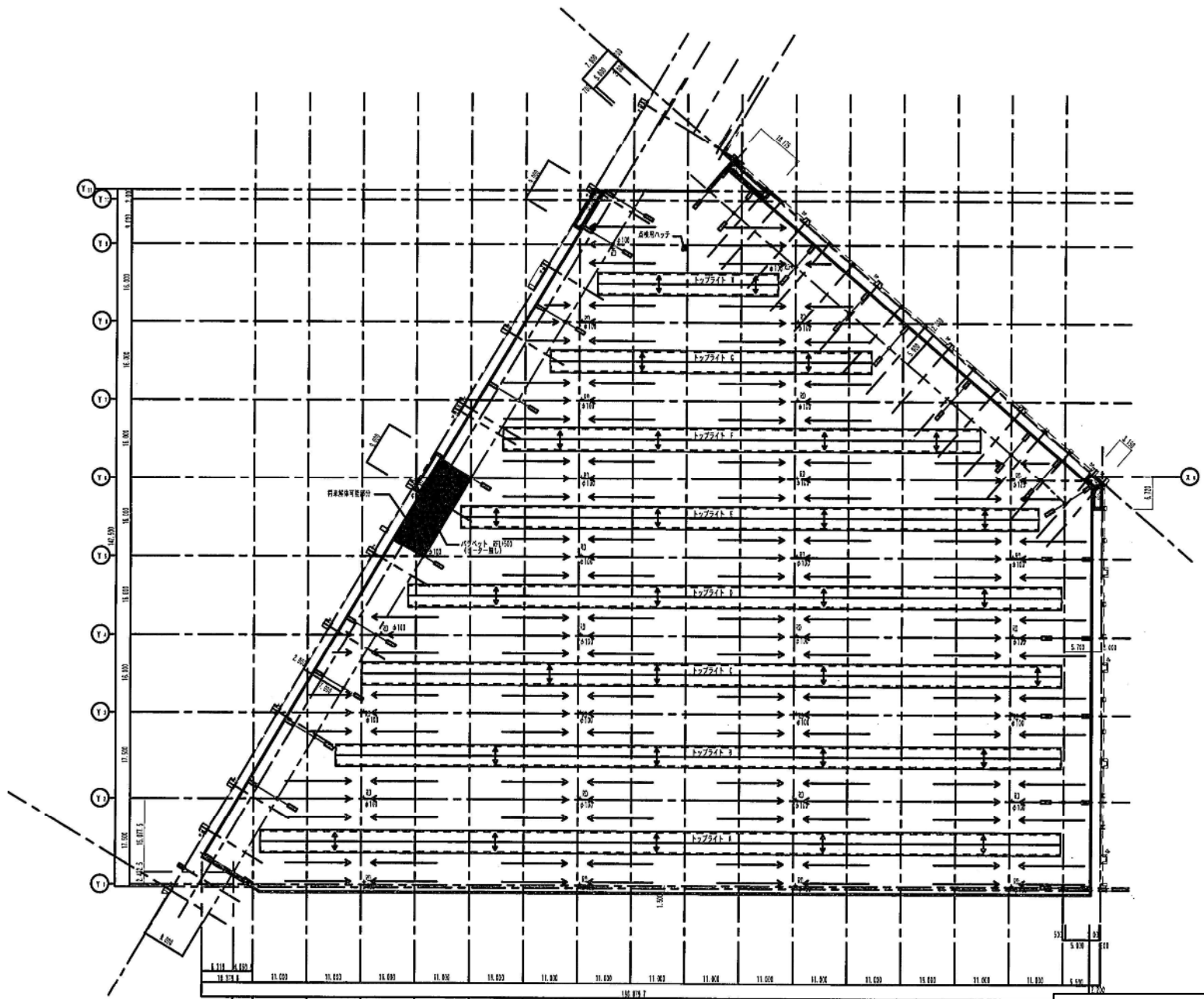
特記

訂正

ドーコン・久米設計特定共同企業体
1階平面図 2016年 1/100

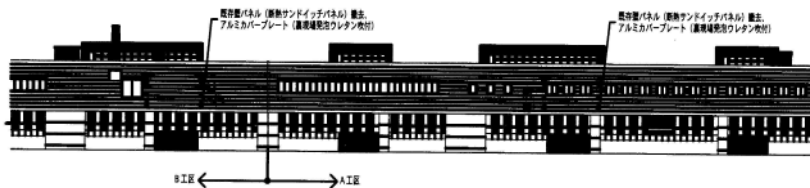
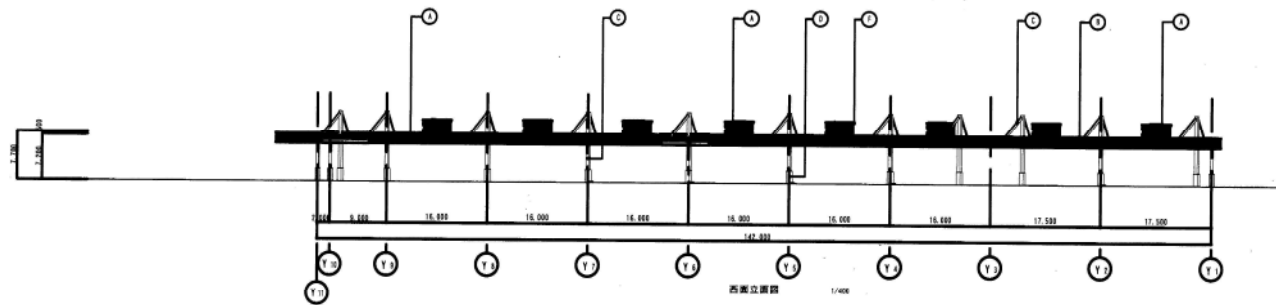
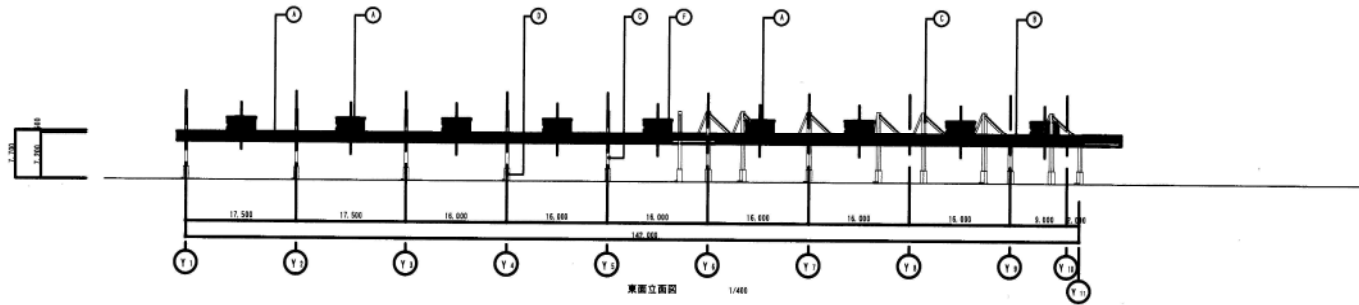
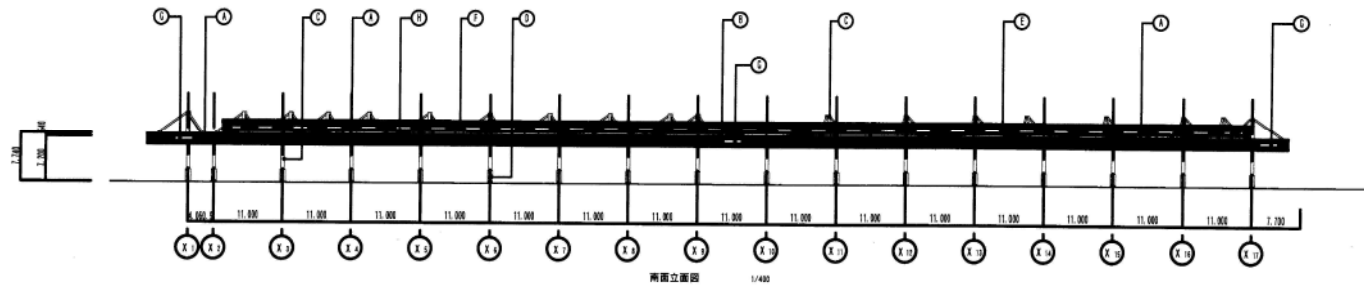
札幌市中央卸売市場センターヤード新築工事
1階平面図 1/100

9/D

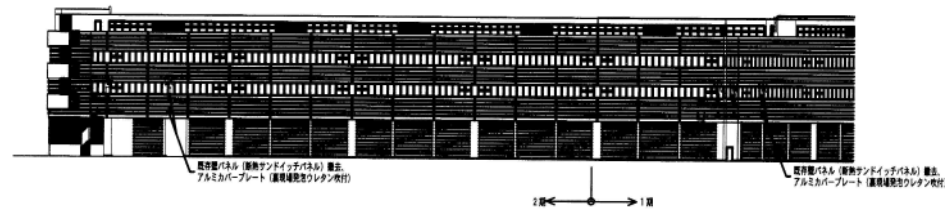


センターヤード 屋上階 平面図

特記	訂正	ド・コン・久米設計 特定共同企業体	2005	札幌市中央卸売市場センターヤード新築工事	10/D
		1/1000 2005 01/14 4/14	2005	屋根仕様	

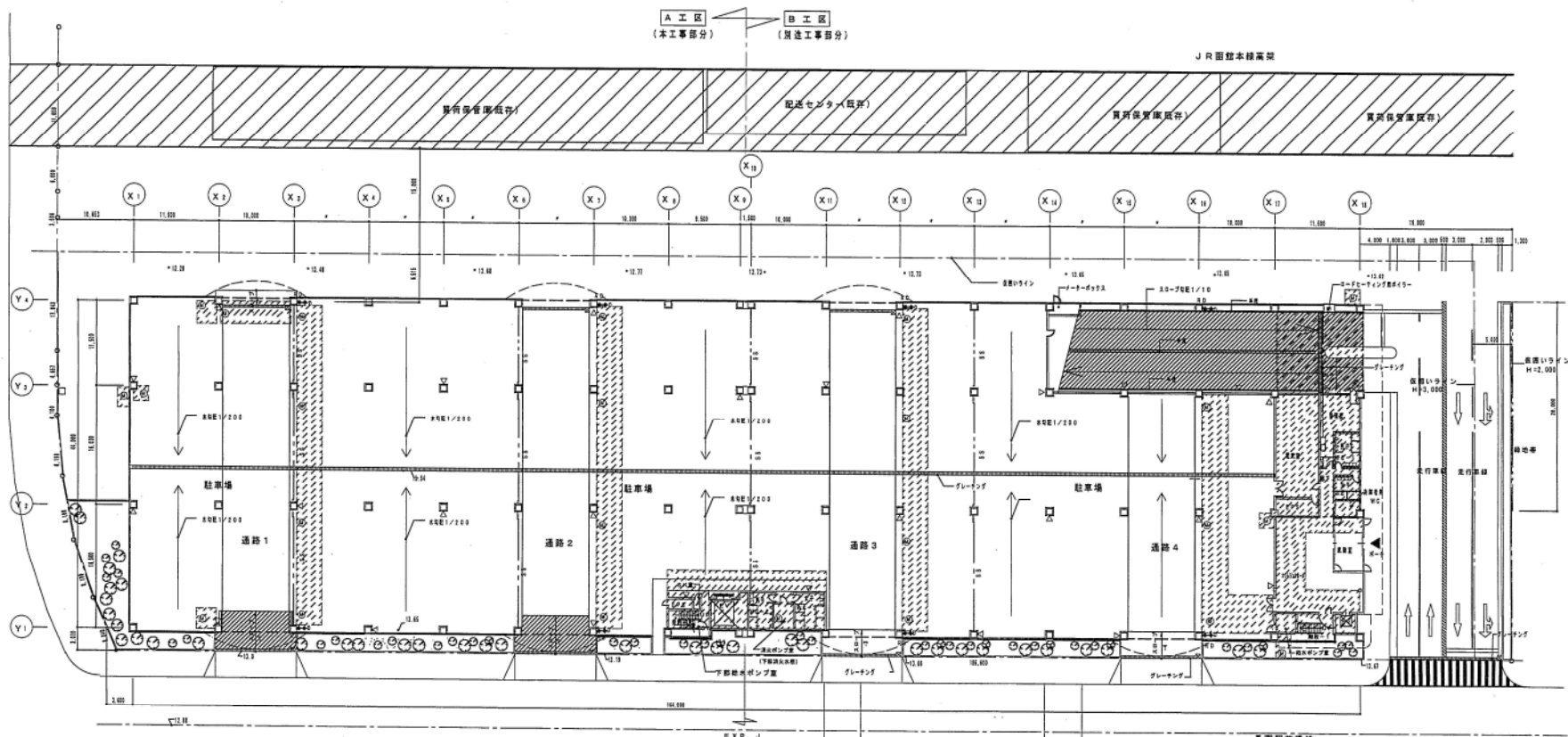


改修東面立面図 (黄栗橋) 1/400



改修西面立面図 (水産橋) 1/400

① 角鉄筋 114 (部/ボリューム調整)	② アルミ窓木 (断熱品)	③ 鉄部: 鋼工場の上部	④ コンクリート打設: 断水断材付上	⑤ 防電ネット	⑥ 割合調整 1=0.4	⑦ 外観調整表示	センターヤード 立面図
特記:							
訂正:				ド・コン・久米設計特定共同企業体 <small>1 代表者: 代表者 51619号 代表者 見 見</small>		2006 札幌市中央卸売市場センターヤード新築工事 立面図 1/400	11/D



1階平面図

立体駐車場 1階 平面図

- 次設車庫台数 : 39台 1/F L=12.66
- 押込式コンクリート壁
 - 柱基礎間仕切り壁
 - △ 移動式駐車機
 - 排水口
 - 床下ピット部分を示す
 - マンホール
 - ロードヒーティング部分を示す
- ※ 本工事では定員に準じたものとする
 その1、その他工事部分による
- 内装仕上げ(床下/天井/壁面)
 - 水切り・ガードポール
 - 床工(タイル/床材)
 - 外装・屋根工
 - ワイン工
 - 換気・排気口の設置、漏出

道開発・建設設計・高岡・日本都市・SINON 特定共同企業体

1 函館市立中央卸売市場立体駐車場新築工事
 2 函館市立中央卸売市場立体駐車場新築工事
 3 函館市立中央卸売市場立体駐車場新築工事

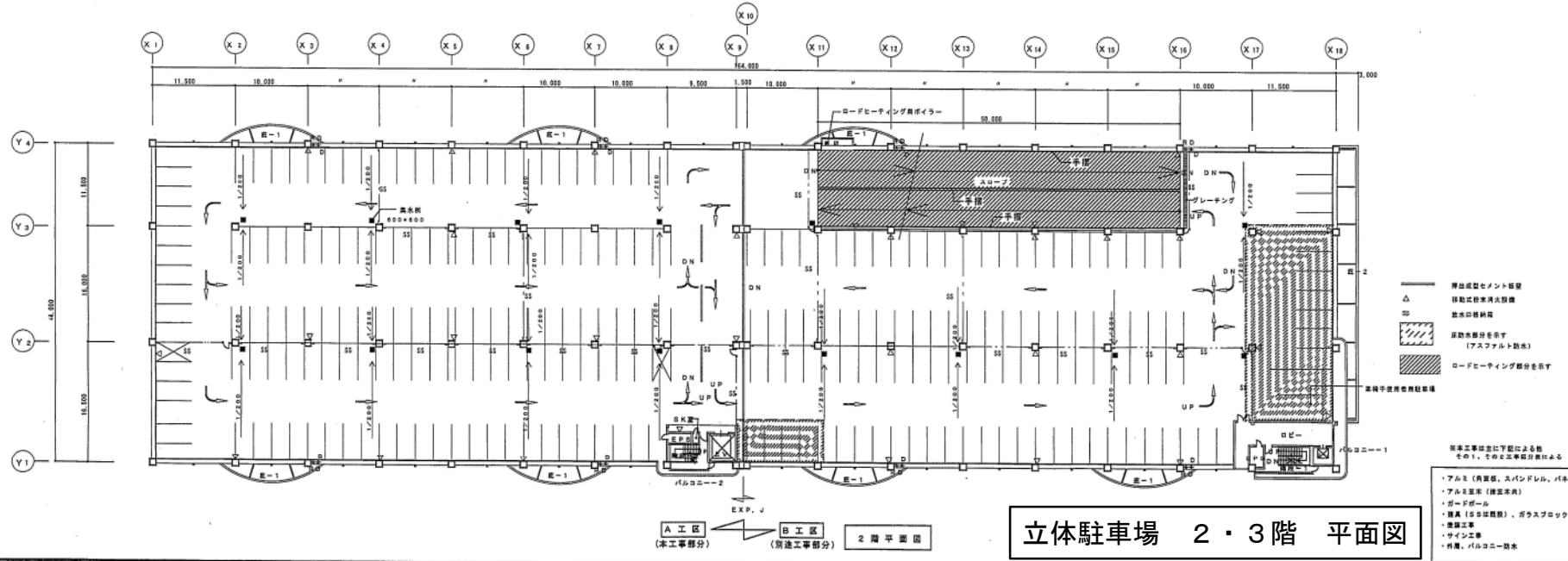
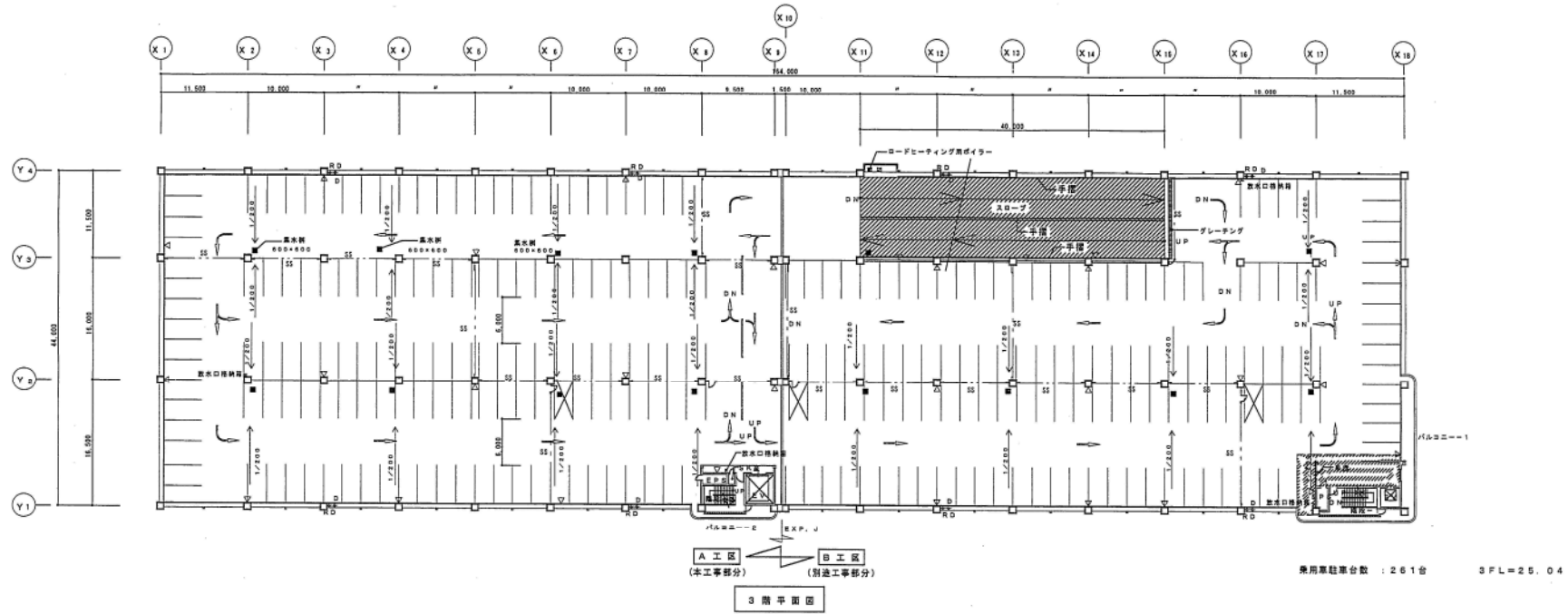
116 3A 10

札幌市中央卸売市場立体駐車場新築工事
 新築主体工事A工区その2

1階 平面図

1:300

12/D



立体駐車場 2・3階 平面図

道開発・道設計・高岡・日本都市・SINON特定共同企業体

1 建設用工事用図集 (図) 2階
建設コンサルタント 支店 4F-105号
1 建築事務所
〒117-8504 東京都文京区

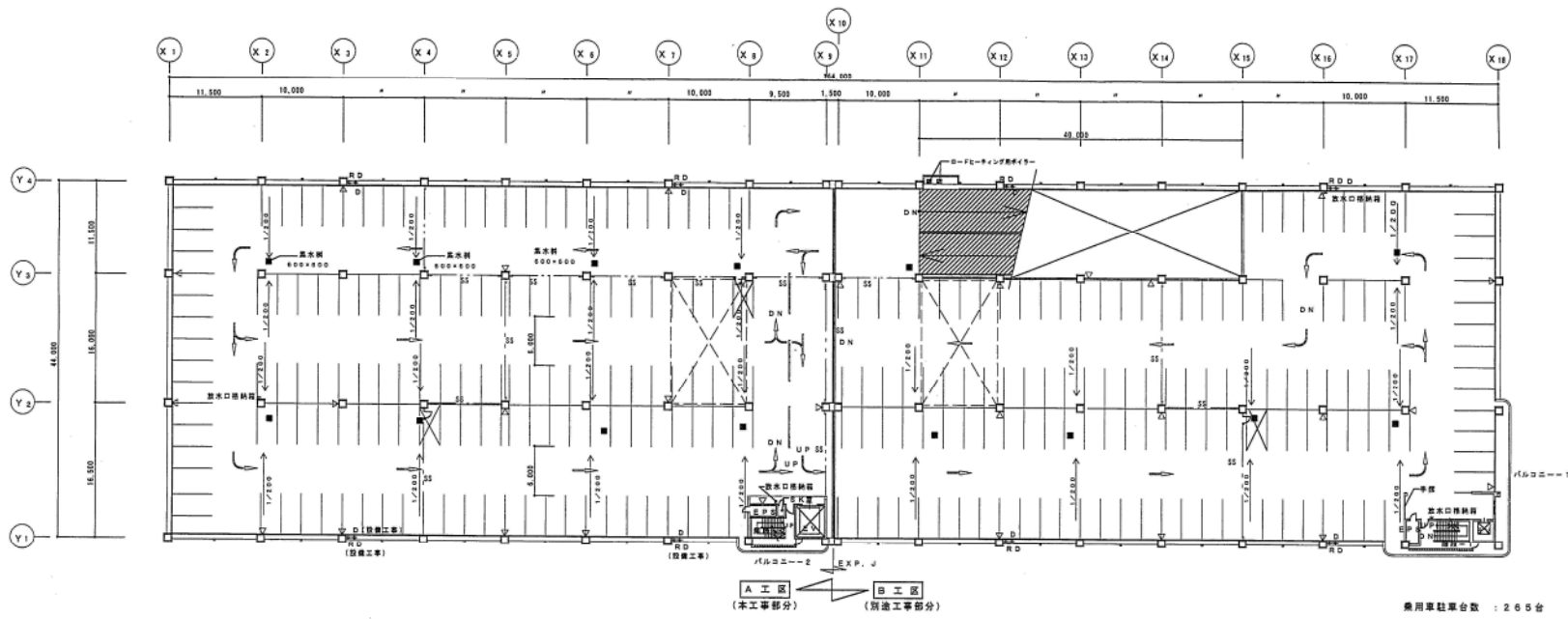
11年 3月 1日

二階
札幌市中央卸売市場立体駐車場建設工事
新築立体工事A工区その2

図面名
2階, 3階平面図

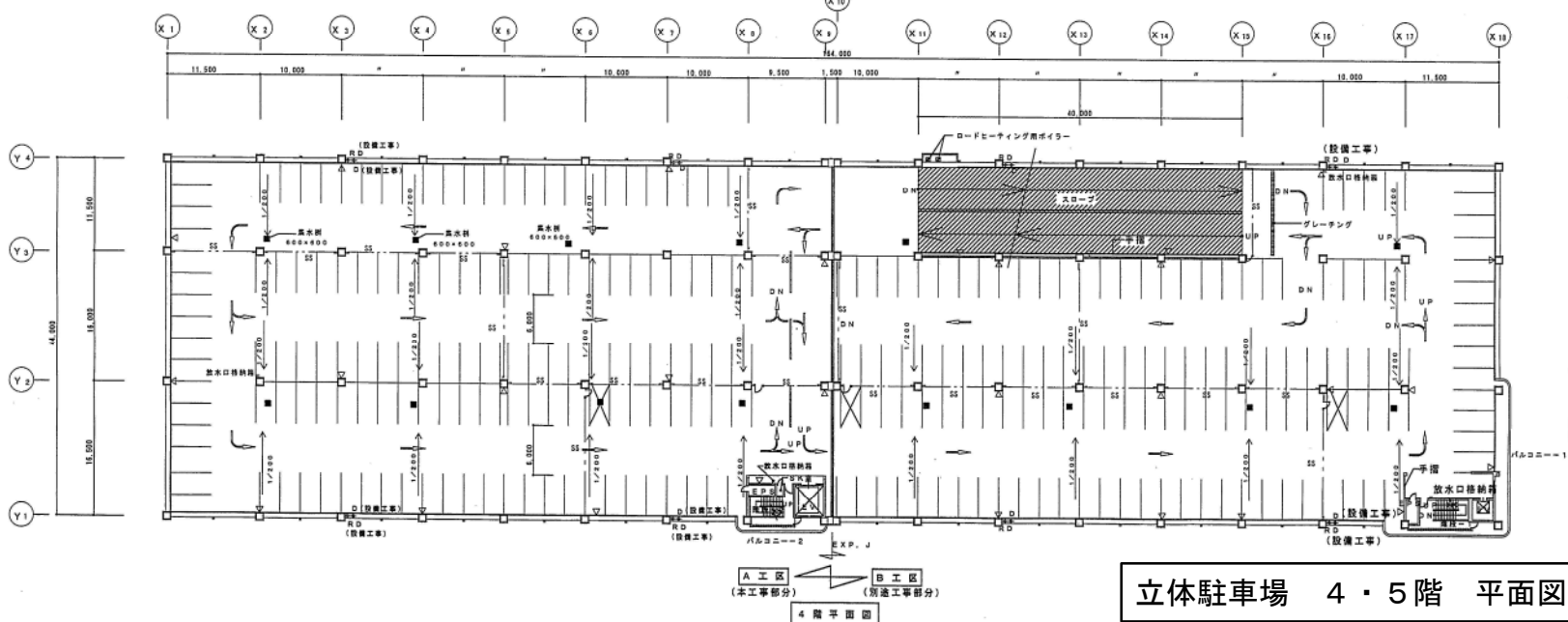
縮尺
1:300

図号
13



5階平面図

乗用車駐車台数 : 265台 5FL=33.54



4階平面図

- △ 射出成型セメント板
- △ 移動式換気扇
- 放水口接続
- 床ヒーティング部分を示す

- ・アルミ (角鋼、スパンドレル、パネル)
- ・アルミ製金 (指定品)
- ・ワイヤメッシュ
- ・塗料 (防錆塗料)、ガラスブロック
- ・設備工事
- ・サイン工事
- ・石膏、パルコニー敷

立体駐車場 4・5階 平面図

通開発・通設計・高岡・日本都市・SINON 特定共同企業体

1級建築士事務所 高岡 (印) 2号
 設計コンサルタント登録 46-105号
 1級建築士事務所
 〒111-8144 東京都台東区

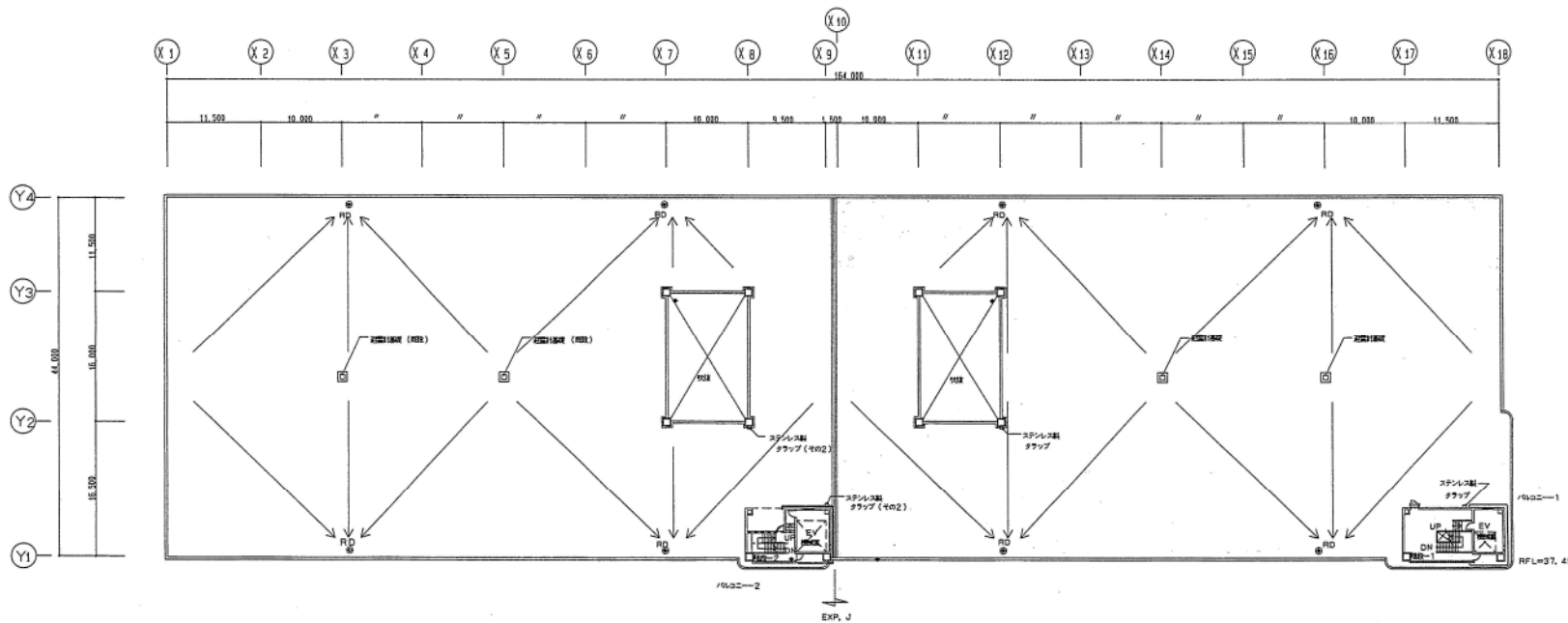
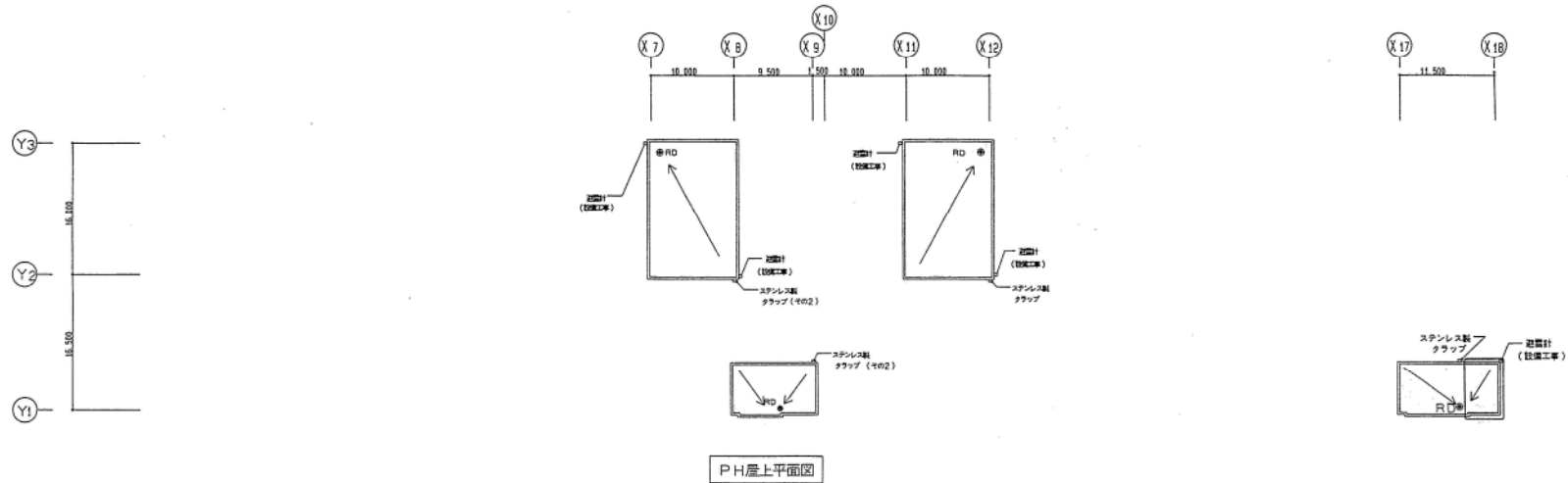
11年 3月 1日

工事名 札幌市中央区南市場立体駐車場新築工事
 新築主体工事A工区その2

図名 4階、5階平面図

縮尺 1:300

図号 14

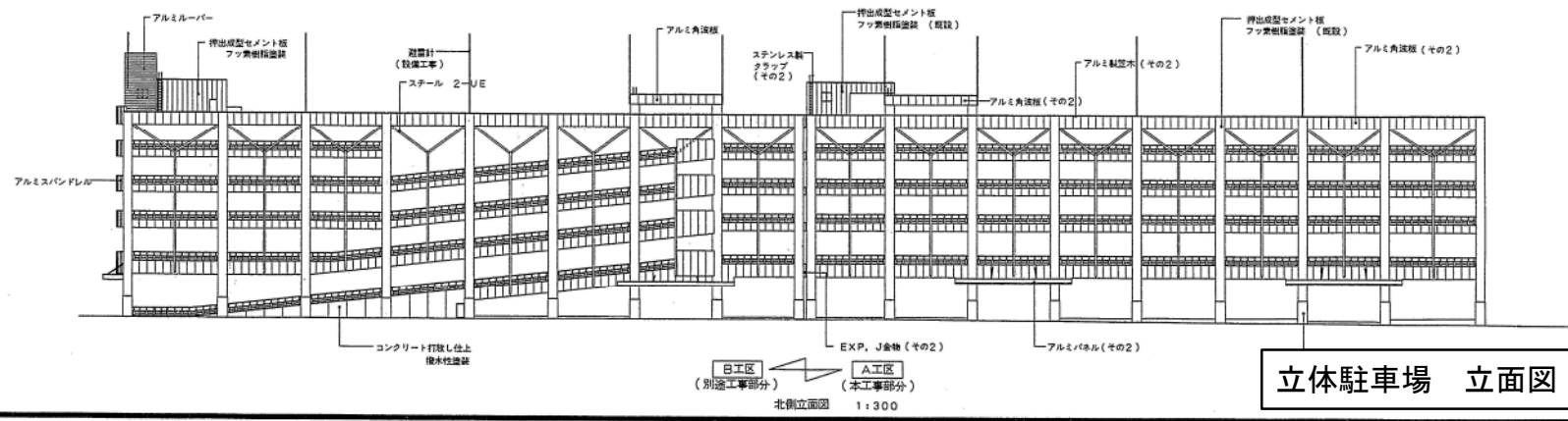
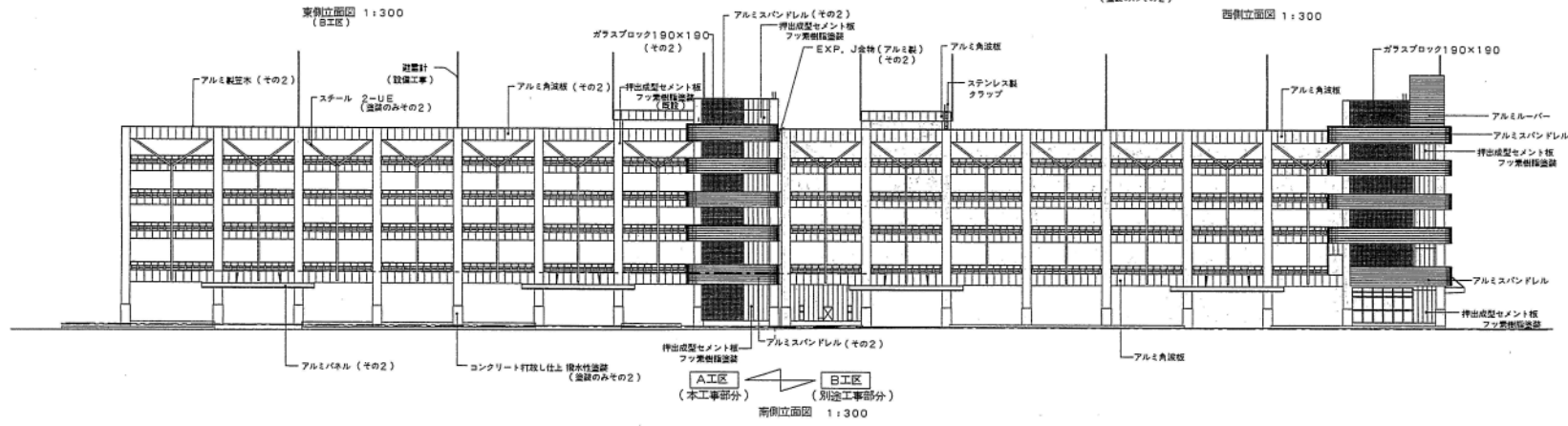
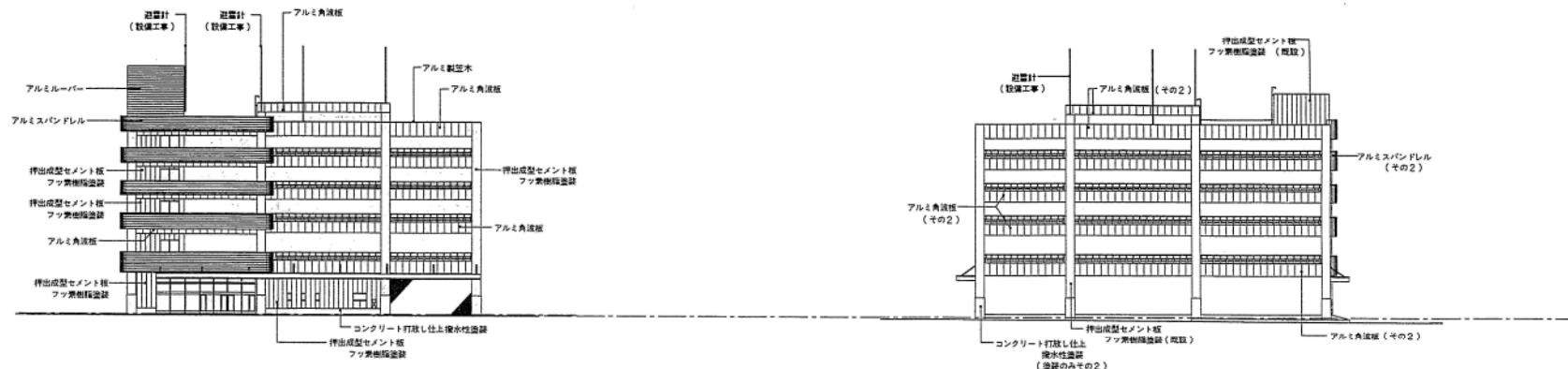


A工区 (本工区部分) B工区 (別途工事部分)

立体駐車場 R階 平面図

※本工事は常に下記による他
その1、その2工事区分による

- ・アルミ (角鋼板、スパンドレル、パネル)
- ・アルミ塗布 (構造木片)、水切り
- ・ステンレス製タラップ
- ・鉄骨、ガラスブロック
- ・遊歩機
- ・アスファルト防水



※ 本工事とは主に下記による他
その1. その2工事区分による

- ・アルミ (角波板、スパンドレル、パネル)
- ・アルミ製木 (角波板)
- ・ステンレス製タラップ
- ・鉄骨 (SSは既設)、ガスブロック
- ・塗装工事
- ・サイン工事
- ・EXP金物

立体駐車場 立面図