

水産棟屋上防水改修仕様書

1. 業務目的

水産棟の事務所棟屋上の一部防水層は、劣化等が著しいことから防水層の更新を行う。
また、北側1階屋根部分は、長寿命化を図るため、保護塗料塗りをを行う。

2. 業務場所

- (1) 施設名：札幌中央卸売市場水産棟4階屋上
- (2) 住 所：札幌市中央区北12条西20丁目

3. 業務期間

契約書に示す着手の日から令和元年10月31日まで

4. 業務内容

(1) 屋上防水更新

- ①既設防水層（アスファルト防水D1+断熱）のフクレ部分を切開し、内部の水、空気を抜いて防水層を復旧する。
- ②既設防水層を清掃する。
- ③新設脱気筒を全6ヶ所設置する。（設置位置は担当職員と協議）
- ④既設ルーフトレンを撤去し、周囲均してから新設ステンレス製ルーフトレン70φを設置する。
- ⑤下地調整をプライマー等により行う。
- ⑥新設改質アスファルト防水（常温積層工法）を施工する。
- ⑦トップコート（ウレタン系シルバー）を塗装する。

別図に示す水産棟4階ROOFの一部、合計363.1㎡（平面 339㎡、立上り 24.1㎡）について既設アスファルト防水層上を清掃後、改質アスファルト防水（常温積層工法）ウレタン系シルバーを塗布する。

- ・既設アルミ笠木及びアルミ水切は取外しをしない。

(2) 水産棟1階屋上（トップライト屋上含む）

既設防水層を清掃

保護塗料塗リ（水性アクリル塗材）平面11,517㎡、立上り2,128㎡、

(3) 屋上防水押えシーリング打替え

- ①変性シリコン系 35×15 、15×10
防水押え金物上（56.8m）

(4) その他

- ①クレーン等により仮設材及び防水材料を荷揚げする。
- ②荷揚げ作業時の安全には十分注意すること。
- ③屋上で作業する場合は、既設丸環を利用して親綱を張り落下防止に努めること

5. 提出書類

(1) 完了時

- ①業務完了届 1部
- ②業務写真 1部
- ③業務報告書 1部

6. 環境に配慮した業務履行

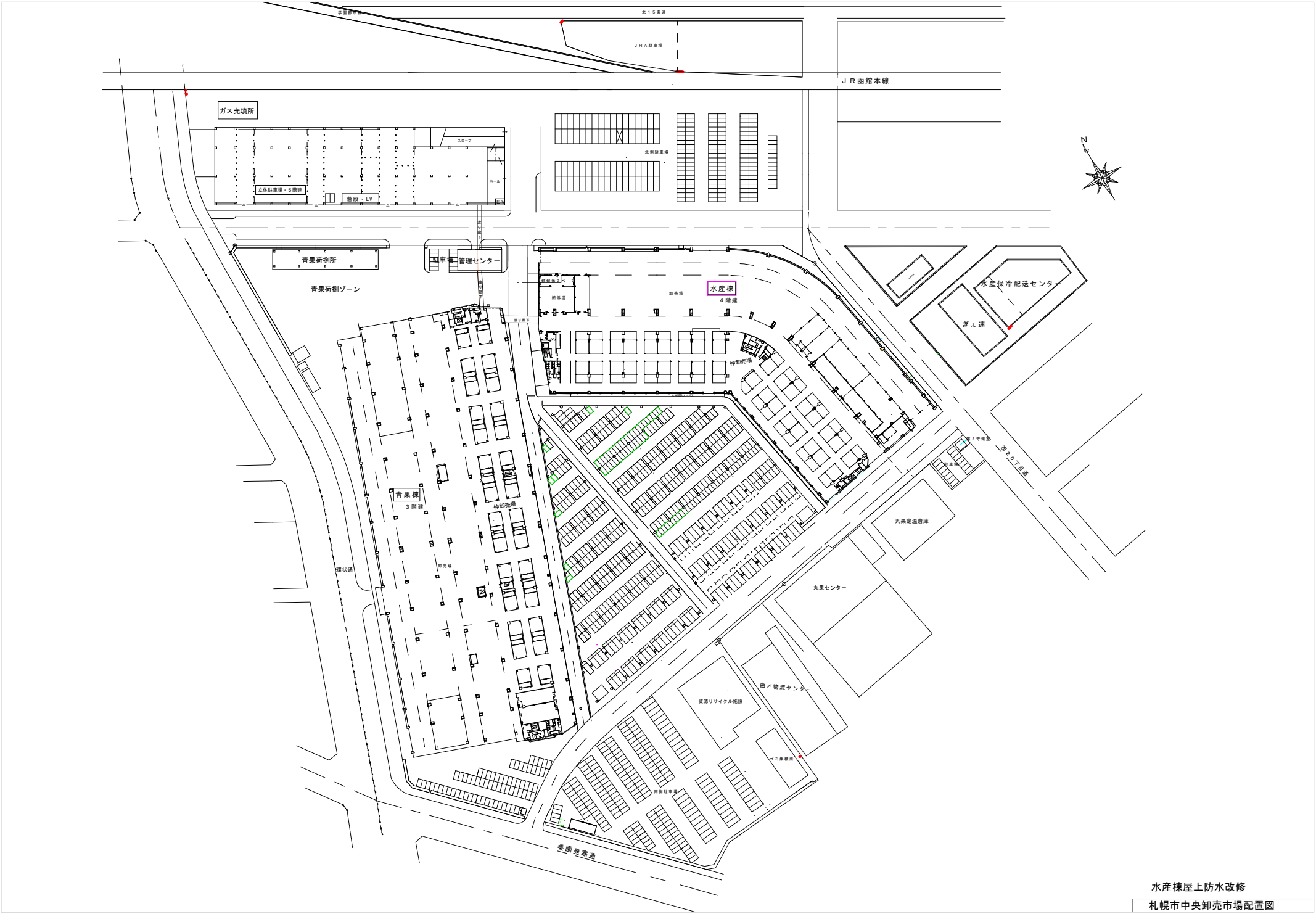
本業務においては、本市の環境マネジメントシステムに準じ、環境負荷の低減に努めること。具体的には以下の事項について積極的に取り込むこと。

取組内容の具体例

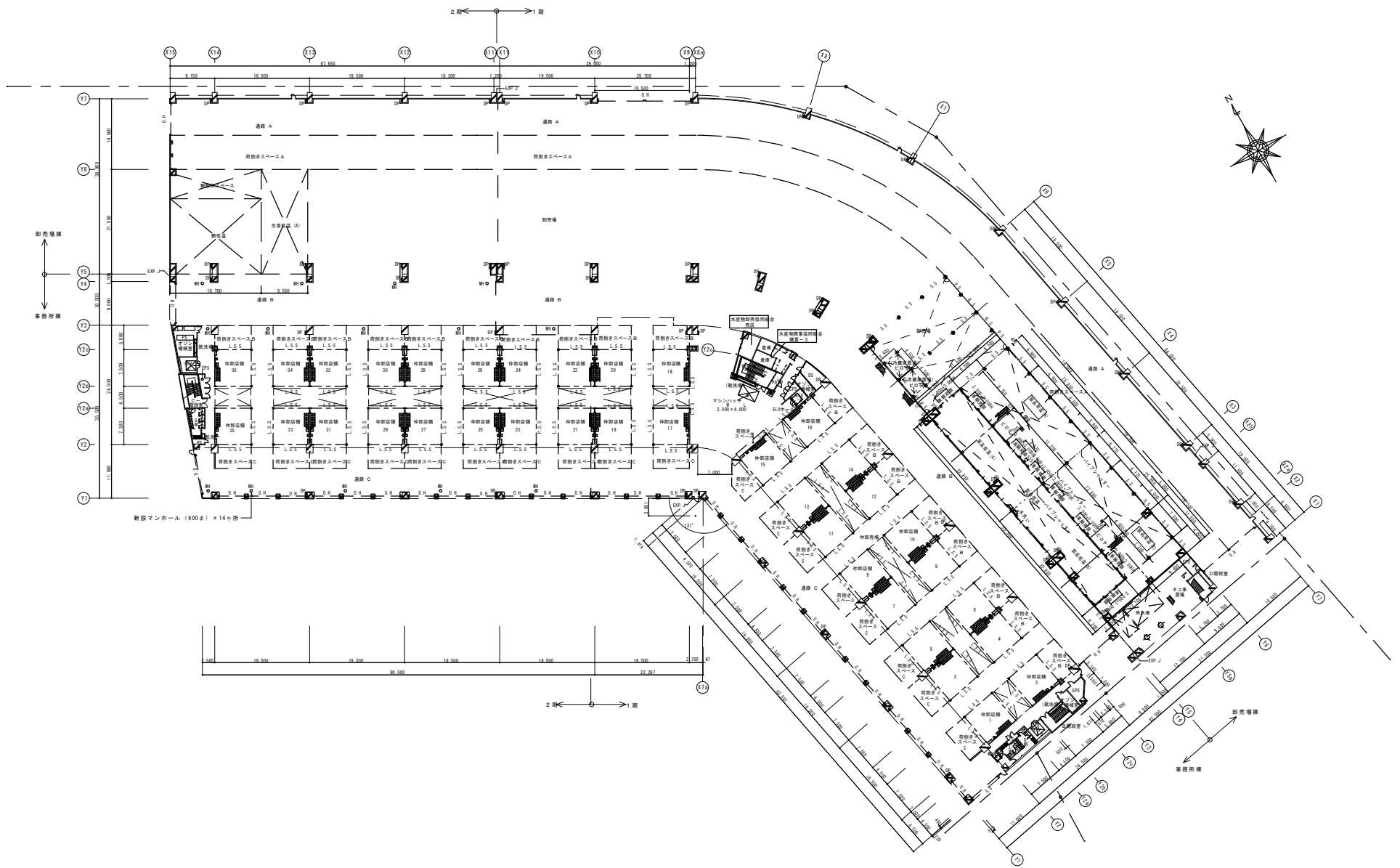
取組項目	具体例
自動車利用の抑制	公共交通機関の優先利用、自転車の活用、自動車の相乗り、効率的な輸送手段へ転換（モーダルシフト）、走行ルート短縮化、共同運行、その他
エコドライブの推進	アイドリングストップの推進、ふんわりアクセルの実施、エアコンの使用抑制、暖機運転の短縮、必要のない荷物を降ろす、日常点検の実施、その他
みどりの推進	事業実施で排出するCO ₂ を吸収・固定(カーボンオフセット)させるため植樹等緑化活動の実施、地域団体の植樹等緑化活動への参加・支援、その他
グリーン購入の推進	必要最小限の購入、環境に配慮した原材料・部品・製品・サービス等の優先的購入・調達、環境配慮に取り組む事業者からの優先的購入・調達、その他
省エネルギーの推進	省電力設備・製品の利用、エネルギーの高度利用（ヒートポンプ、コージェネレーション等）、施設の省エネルギー改修（ESCO事業等）、その他
新エネルギー、自然エネルギーの導入	太陽熱・バイオマス熱・地中熱・雪氷熱等の利用、太陽光発電・風力発電・バイオマス発電等の実施・利用、その他
廃棄物の発生・排出抑制、再使用、再生利用、適正処理	使い捨て商品の利用抑制（詰め替え商品や繰り返し使える製品の選択など）、過剰包装の抑制（包装紙・袋の削減、レジ袋の削減、梱包資材の削減・再使用など）、ごみ分別の徹底、不要となった紙類の資源化、廃棄物の適正処理、その他
環境法令の遵守	大気汚染防止法、水質汚濁防止法、騒音規制法、振動規制法、土壌汚染対策法、特定化学物質の環境への排出量の把握等及び管理の改善の促進に関する法律、ダイオキシン類対策特別措置法、札幌市生活環境の確保に関する条例等の環境法令の適用確認及びそれら法令に基づく届出提出や規制基準・作業基準の遵守
自然環境の保全	事業に伴うみどりの減少の抑制、その他
環境産業の育成	地産地消の流通・消費拡大、間伐材残材の活用、その他
美化活動の推進	イベントに関わる清掃活動、その他

7. 留意事項

- (1) 業務の実施に必要な機器、工具、消耗品類は受託者負担とする。
- (2) 本仕様書に記載のないもの、その他疑義等については、業務担当者との協議すること。



水産棟屋上防水改修
札幌市中央卸売市場配置図



特記 . . .

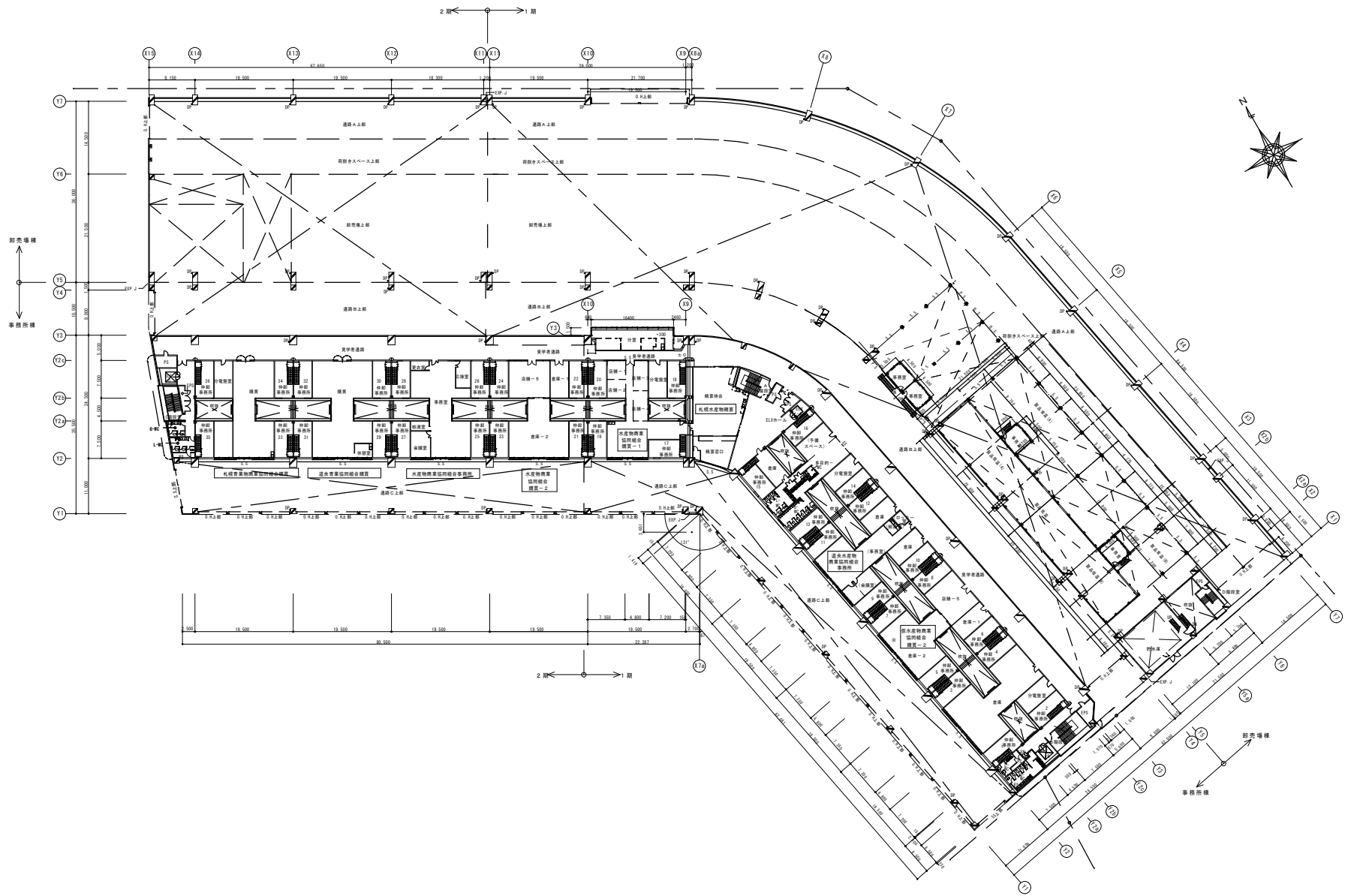
訂正

1級建築士登録第 号

日付 2002
用紙

水産棟屋上防水改修
全体1階平面図(参考)

図面番号 /D
縮尺 1/400



特記

訂正

日付

2002

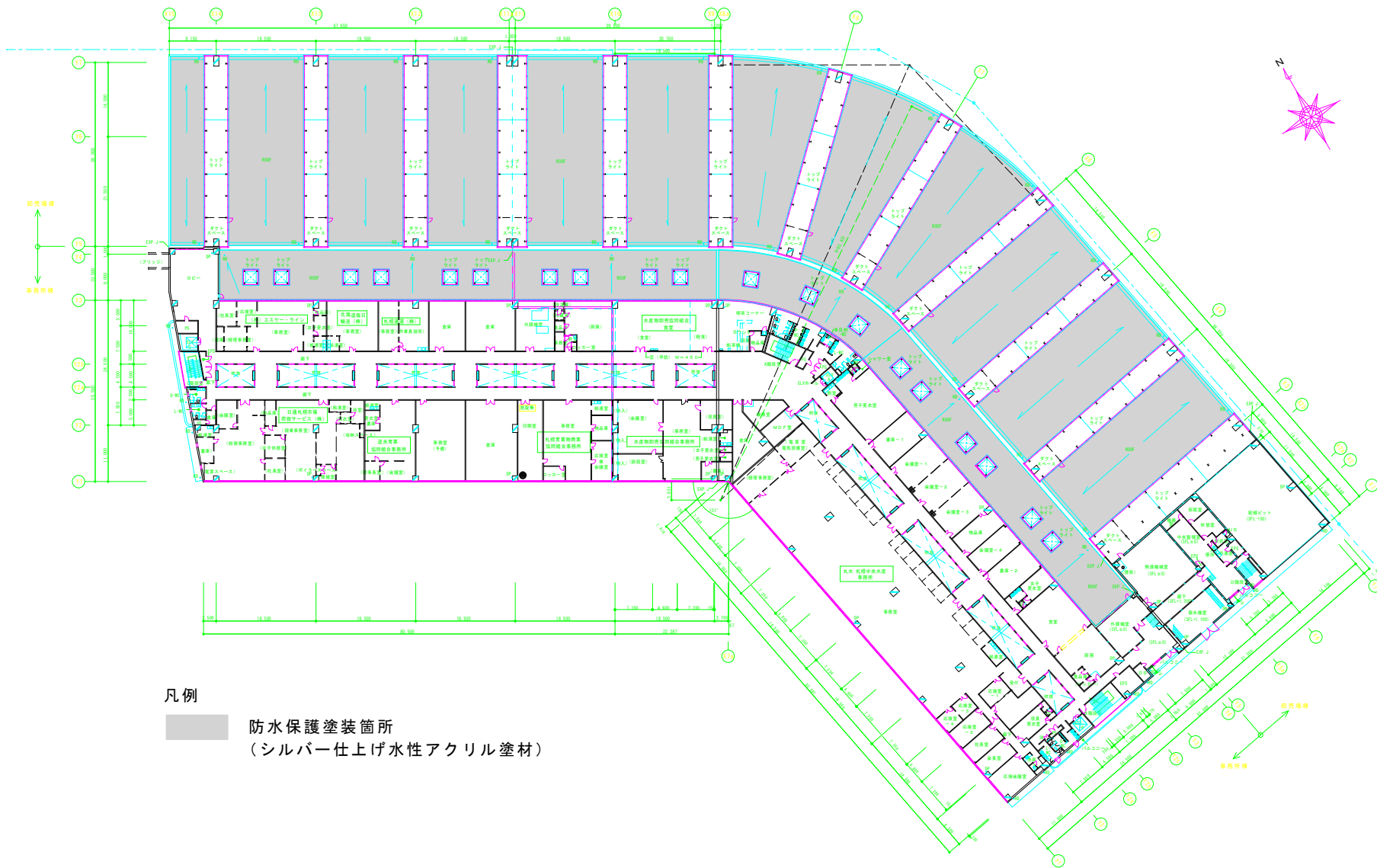
水産棟屋上防水改修

図面番号

全体2階平面図(参考)

縮尺
1/400

/D



凡例

防水保護塗装箇所
 (シルバー仕上げ水性アクリル塗材)

特記

訂正

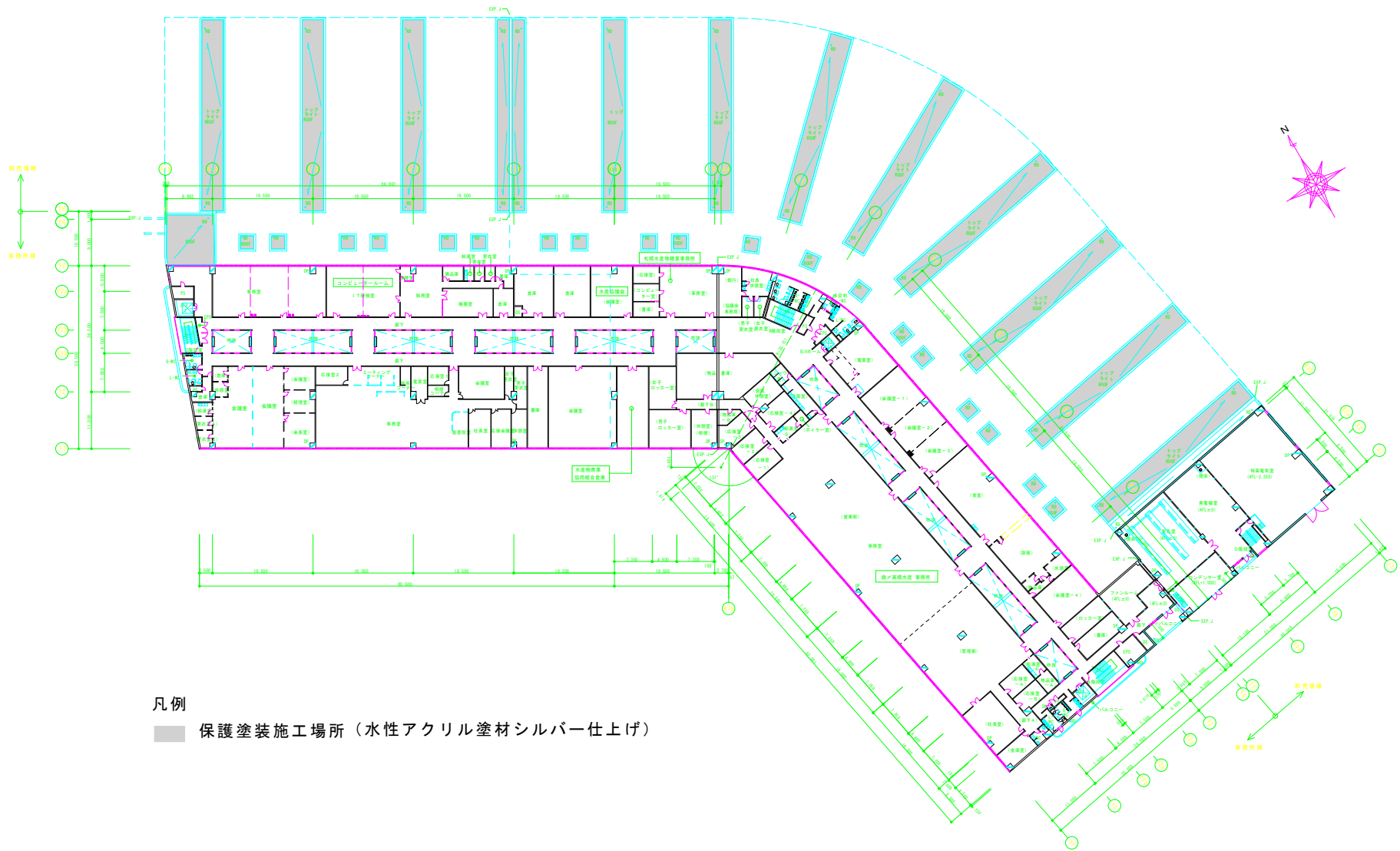
日付

水産棟屋上防水改修
全体3階平面図

図面番号

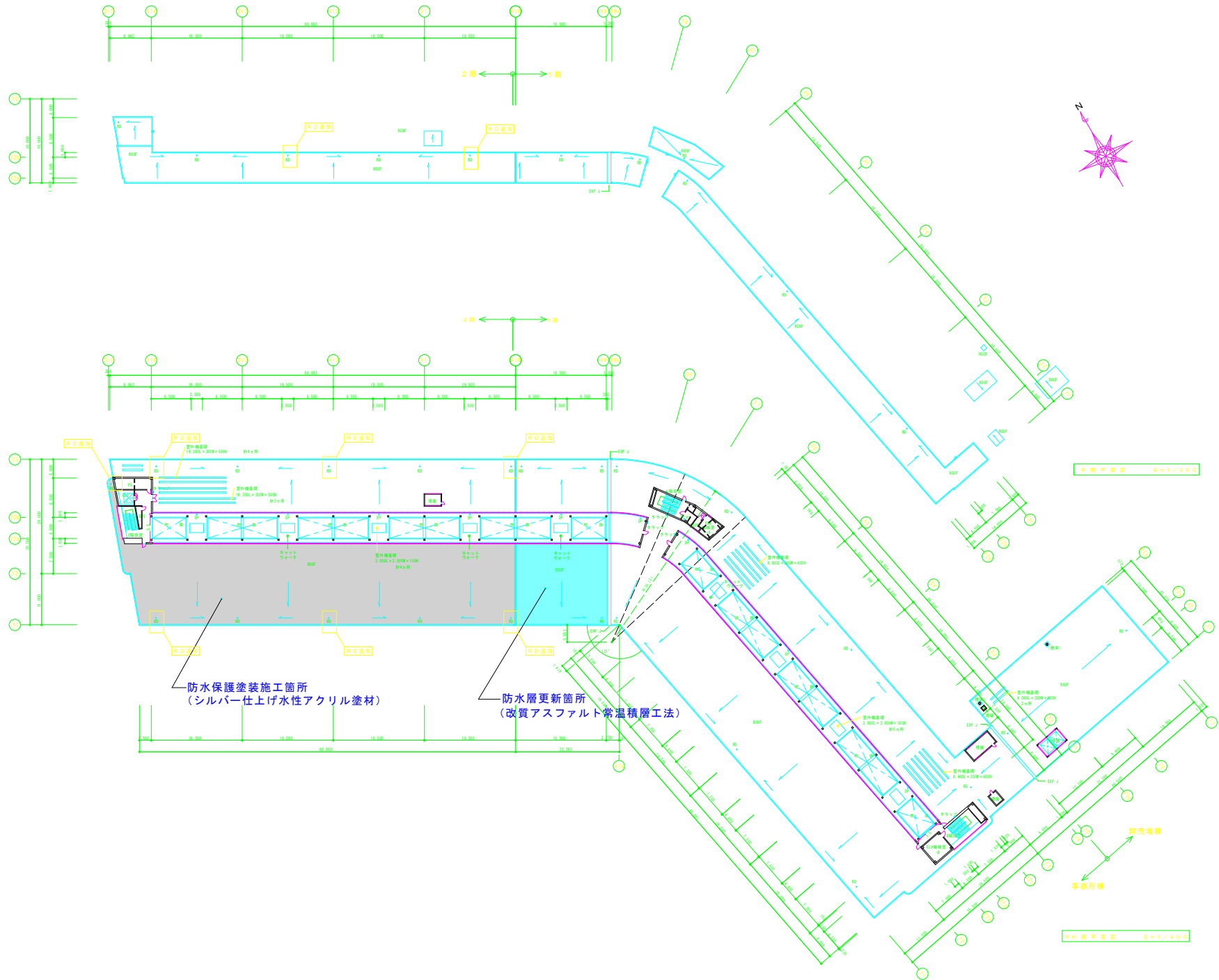
縮尺
1/400

/D



凡例

■ 保護塗装施工場所（水性アクリル塗材シルバー仕上げ）



特記

訂正

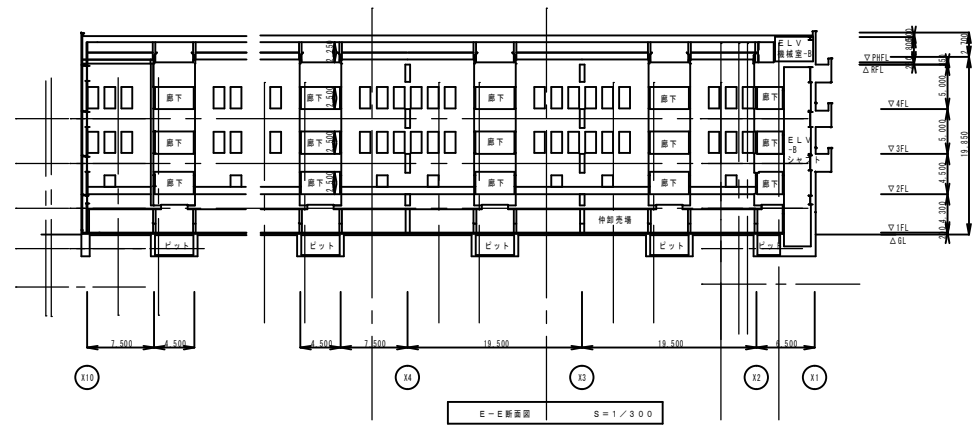
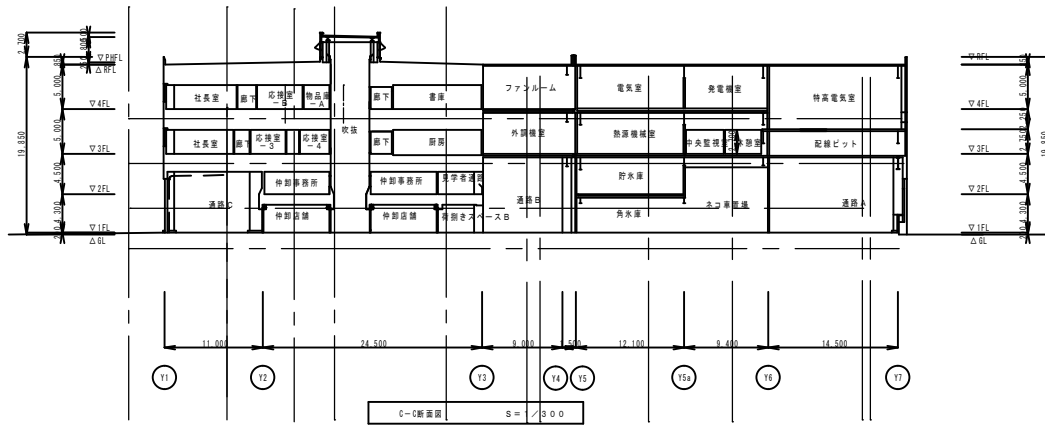
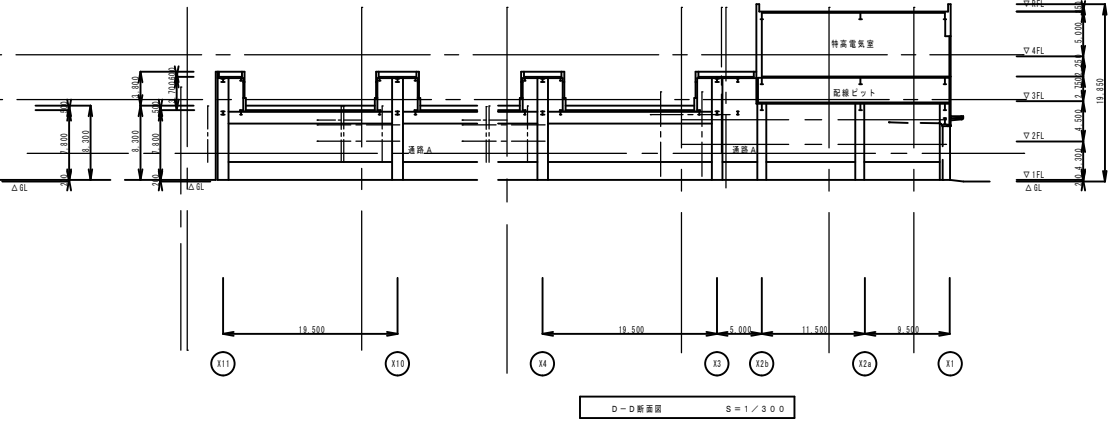
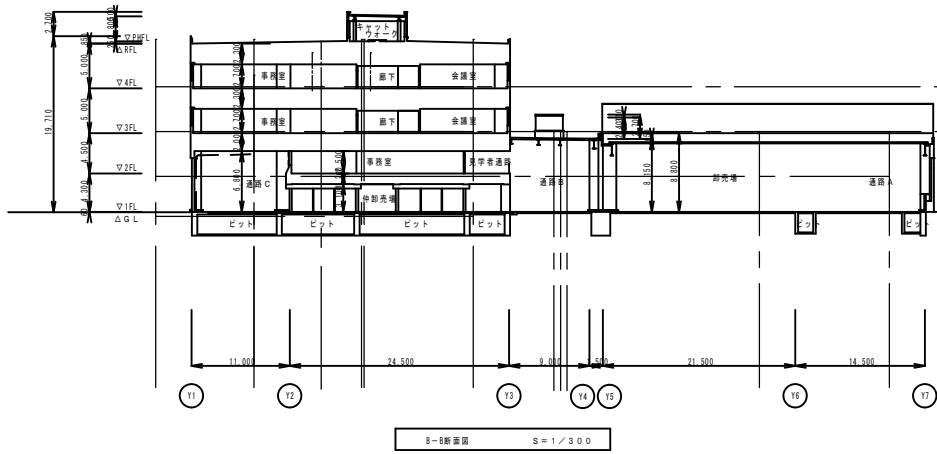
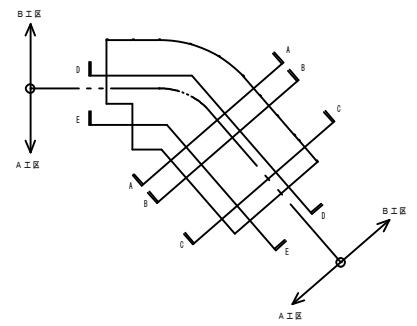
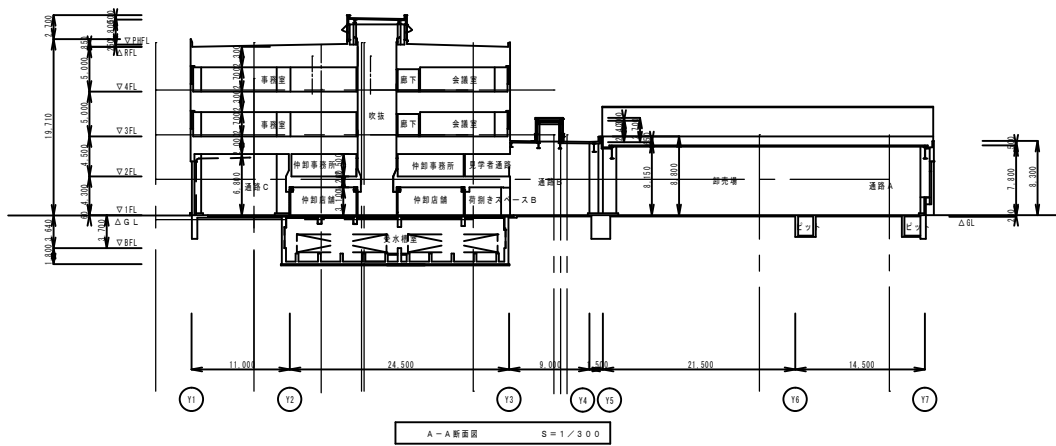
日付

水産棟屋上防水改修
全体P.H.、R階平面図

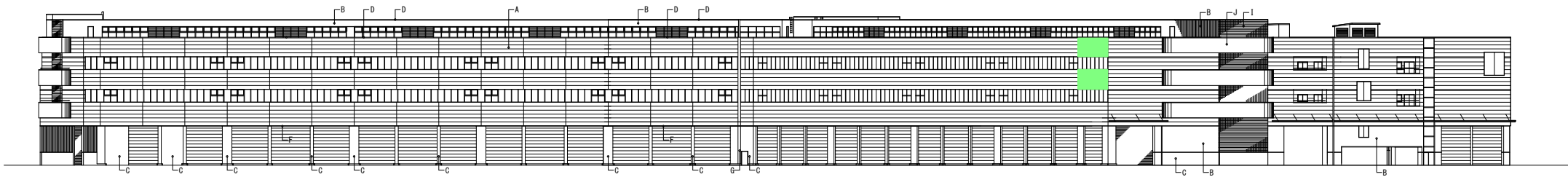
図面番号

縮尺
1/400

/D

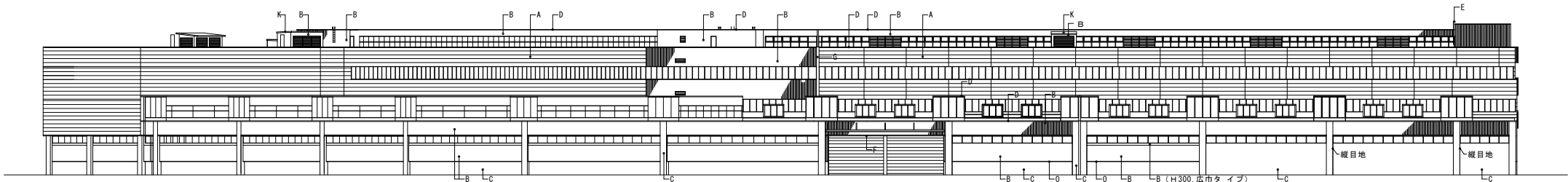


					PROJECT NAME 水産棟屋上防水改修		DRAWING NO.	
APPROV. BY	CHKD. BY	DRAWN BY	DRAWN DATE	DRAWING TITLE 断面図 (参考図)				
SCALE				1:300				



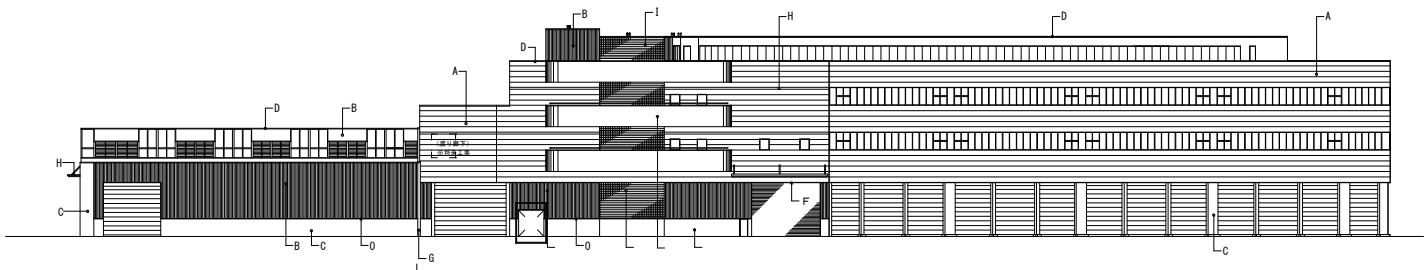
南西側立面図 S=1/300 ①

事務所棟 ← → 卸売場棟



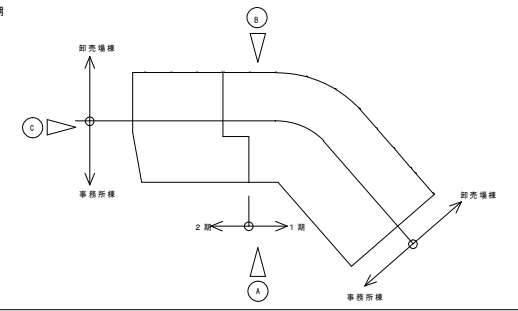
北東側立面図 S=1/300 ②

1期 ← → 2期



北西側立面図 S=1/300 ③

卸売場棟 ← → 事務所棟

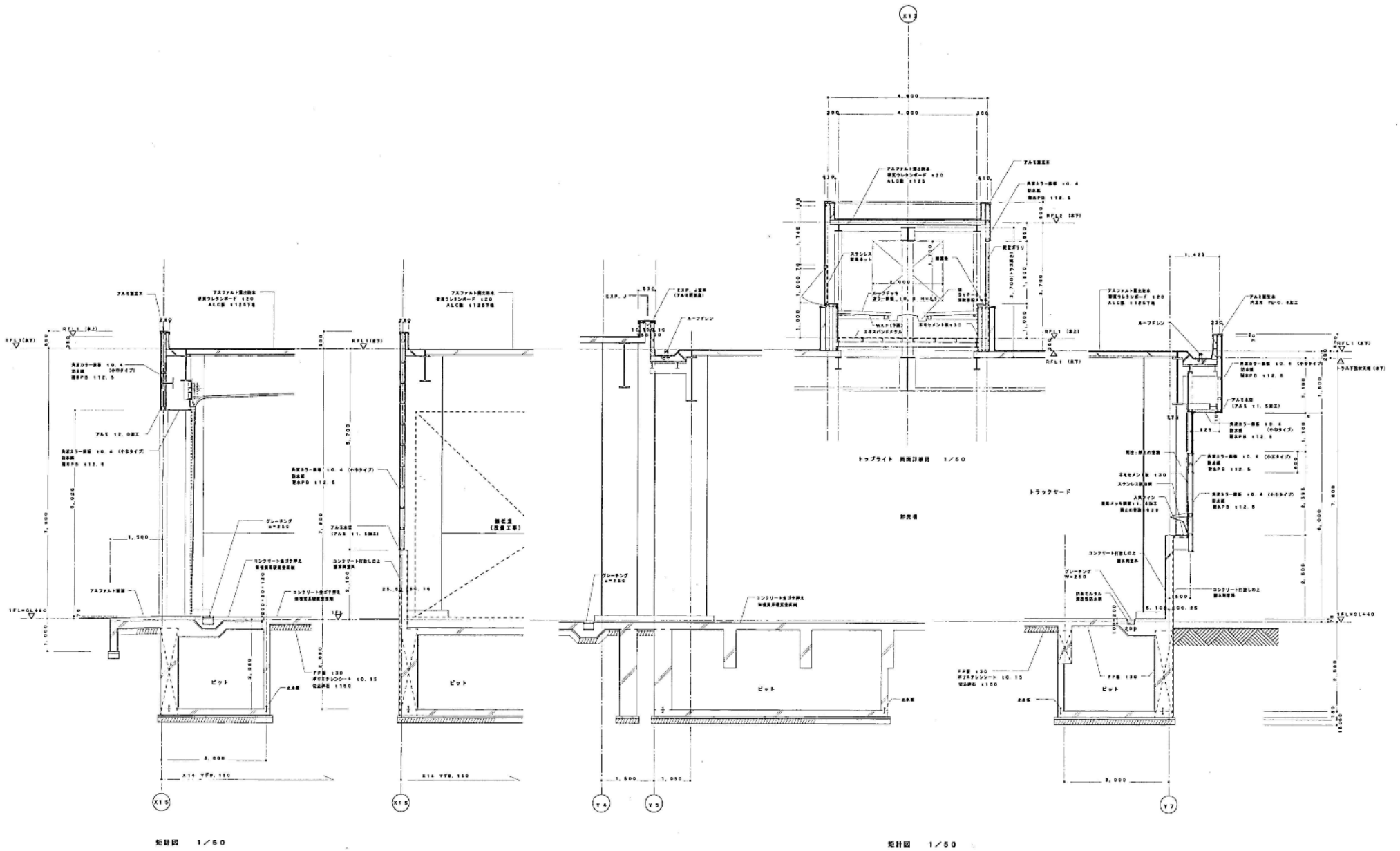


凡 例			
A	外壁：断熱サンドイッチパネル 135	I	ガラスブロック様
B	外壁：波カラー鉄板10.4縦貼（防水PB112.5下地）	J	アルミバンドレル貼（コーナーR面加工）
C	コンクリート打放しの上撥水剤塗布	K	カラー折板10.8
D	窓木：アルミ既製品（一般窓木）	L	庇：アルミPL加工 A-B-E
E	タラップ：SUS既製タラップ	M	A.L.C板 1:1.50 撥水剤塗布
F	見切：アルミPL-1.5加工（アルマイト）	N	波板カラー鉄板10.35
G	E.X.P.・J金物：アルミ既製品 A-B-E	O	見切：アルミPL-1.0加工（アルマイト）
H	アルミボーダー A-B-E	P	アルミパネル A-B-E

特記
.
.
.

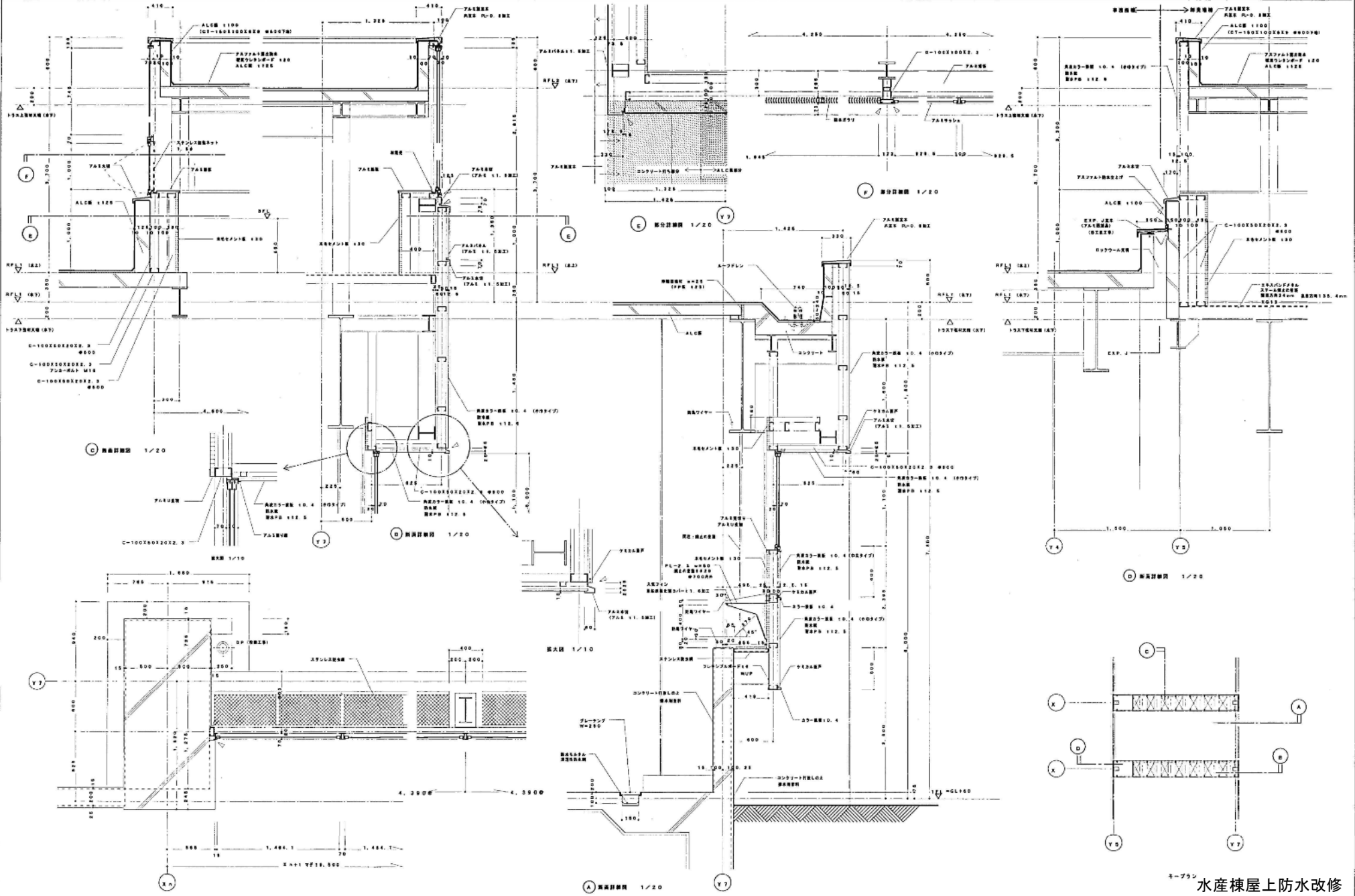
訂正	-
	-
	-
	-

日付	-
担当者	-



水産棟屋上防水改修

図名 図番	日付 2003	図面番号 47/D	1 建築士 登録第 1111 号 木 藤 貞	設計者 ドーコン・久米設計特定共同企業体
				図名 図番 図尺 縮尺図 (卸売場) 1/50



水産棟屋上防水改修

仕様

仕様

ドーコン・久米設計特定共同企業体

DR 2002

図面番号

1 建築士 登録第 8111 号 木 藤 真

部分詳細図-4

縮尺 1/20

55/D