

令和3～5年度

14 青果棟D通路ネット保守

保守点検整備仕様

青果棟D通路防雪ネット保守仕様書

1. 業務目的

青果棟D通路北側防雪ネットを取付け・取外し・清掃、保管場所への運搬

2. 業務場所

(1) 青果棟D通路北側

(2) 保管場所：市場内立体駐車場 1階

3. 業務内容

(1) 防雪ネット取外し

- ・ $L=59.645\text{m}$ (19.15m+16.2m+13.2m+11.095m) * $H=3.06\text{m} = 182.51\text{m}^2$
- ・ 透明糸入りビニール製 (厚み 0.55mm) とする。
- ・ 取外した防雪ネットは埃等を清掃する。
- ・ 高所作業車等を使用し安全に配慮して作業すること。

(2) 既存防雪ネットの取付け

- ・ $L=59.645\text{m}$ (19.15m+16.2m+13.2m+11.095m) * $H=3.06\text{m} = 182.51\text{m}^2$
- ・ 透明糸入りビニール製 (厚み 0.55mm) とする。
- ・ ネット取付にはビニールひも $\phi 5\text{mm}$ 程度のもので使用して括り付ける。
- ・ ネットの両端は柱に巻きつける。
- ・ 上部はワイヤーにU字金物を取付けそれに括り付ける。
- ・ 分割の中間部の鉄柱は上下をボルトで固定する。

(3) 防雪ネット運搬

- ・ 冬季 (11月中旬頃まで) の再取り付けまでの保管場所へ運搬する。

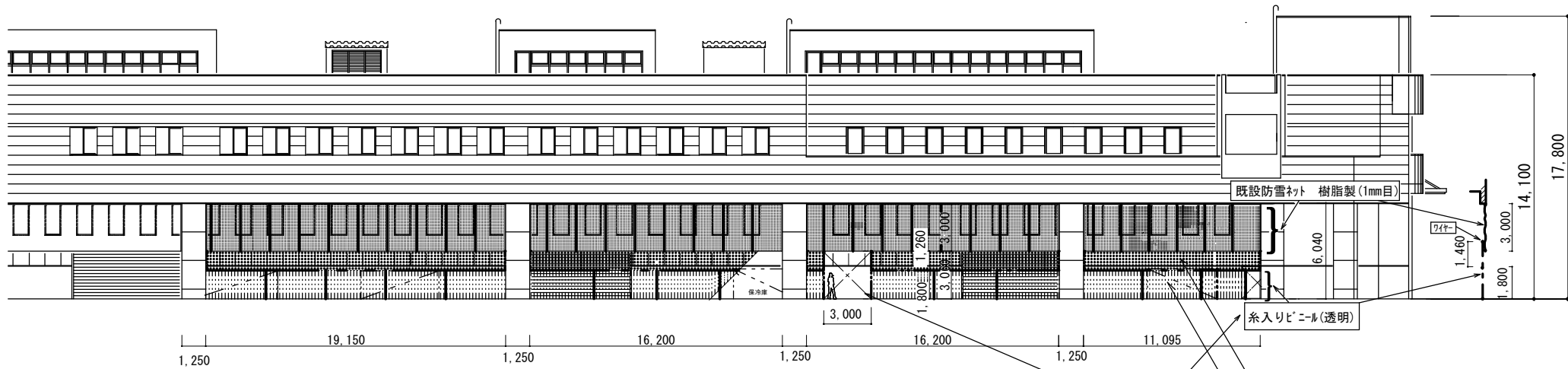
(4) 提出書類

- ・ 取付け及び取外し時の報告書 (写真) 1部
- ・ 業務工程表 (具体的な日時を連絡)

令和3～5年度

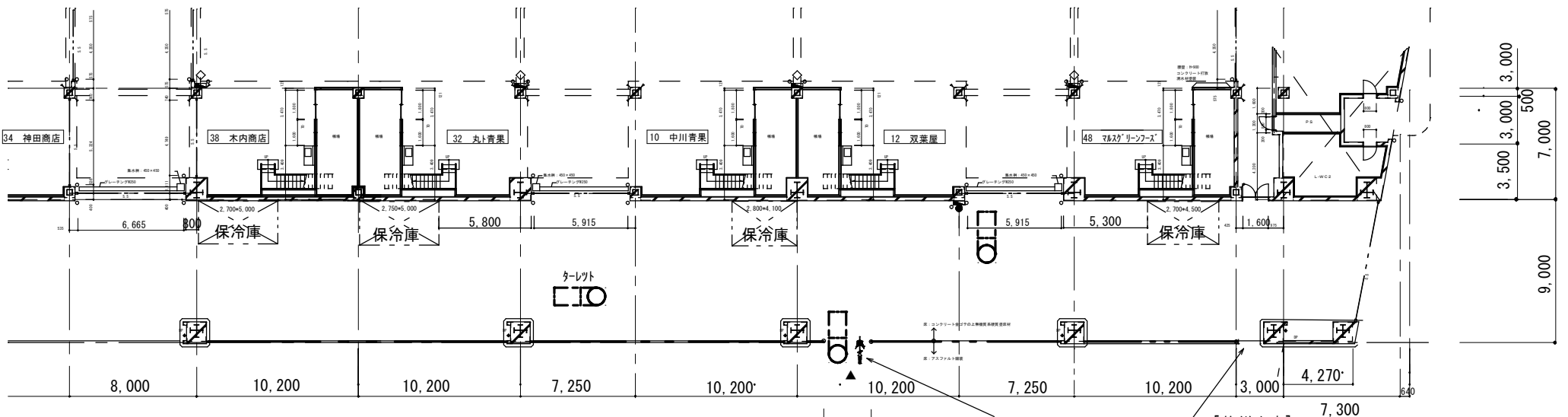
14 青果棟D通路ネット保守

図面仕様



立面図 1/400

出入口(2か所) 取外し部分(冬季間のみ設置ネット)



平面図 1/400

出入口(2か所) [修繕内容] ・防雪ネットの取付け・取外し(埃清掃) ・防雪ネットの保管

※備考 12月頃取付け予定。

ケレト 1,100x3,200 CIO

札幌市経済観光局中央卸売市場管理課
 札幌市中央卸売市場建物設備総合管理業務
 青果棟D通路防雪ネット保守

札幌市経済観光局 中央卸売市場 管理課	課長	係長	設計主任	製図	平成 29 年 4 月 10 日	工事名	防雪ネット取付け・取外し・保管作業		図番 1
						図面名	平面図・立面図	縮尺 1/400	

令和3～5年度

15 専用信号機保守点検

保守点検整備仕様

専用信号機保守点検

1 業務目的

本市場内に設置している市場専用信号機（車両用6機）を安全かつ適性に維持すること。

2 作業内容

(1) 定期点検整備

ア 年に4回以上、障害発生防止のための技術的な点検を行うこと。

イ 信号機の電球は全て4月に新品のものと交換し、併せて信号灯の清掃を行うこと。

ウ 委託者の指示に従い、信号現示の変更を行うこと。

(2) 随時点検整備

ア 信号機の障害等を認知した場合、または委託者から連絡があった場合は速やかに補修措置を行う。

なお、発生した不具合・故障等については、その都度、委託者からの状況連絡等により確認し、状況によっては定期点検整備時に対応する。

また、臨時対応となる場合、あるいは要因調査を必要とするような不具合・故障・修理等については、本業務の範囲外として別途対応とする。

イ 信号機の機能を適正に維持するため必要に応じ清掃等を行うこと。

3 作業報告

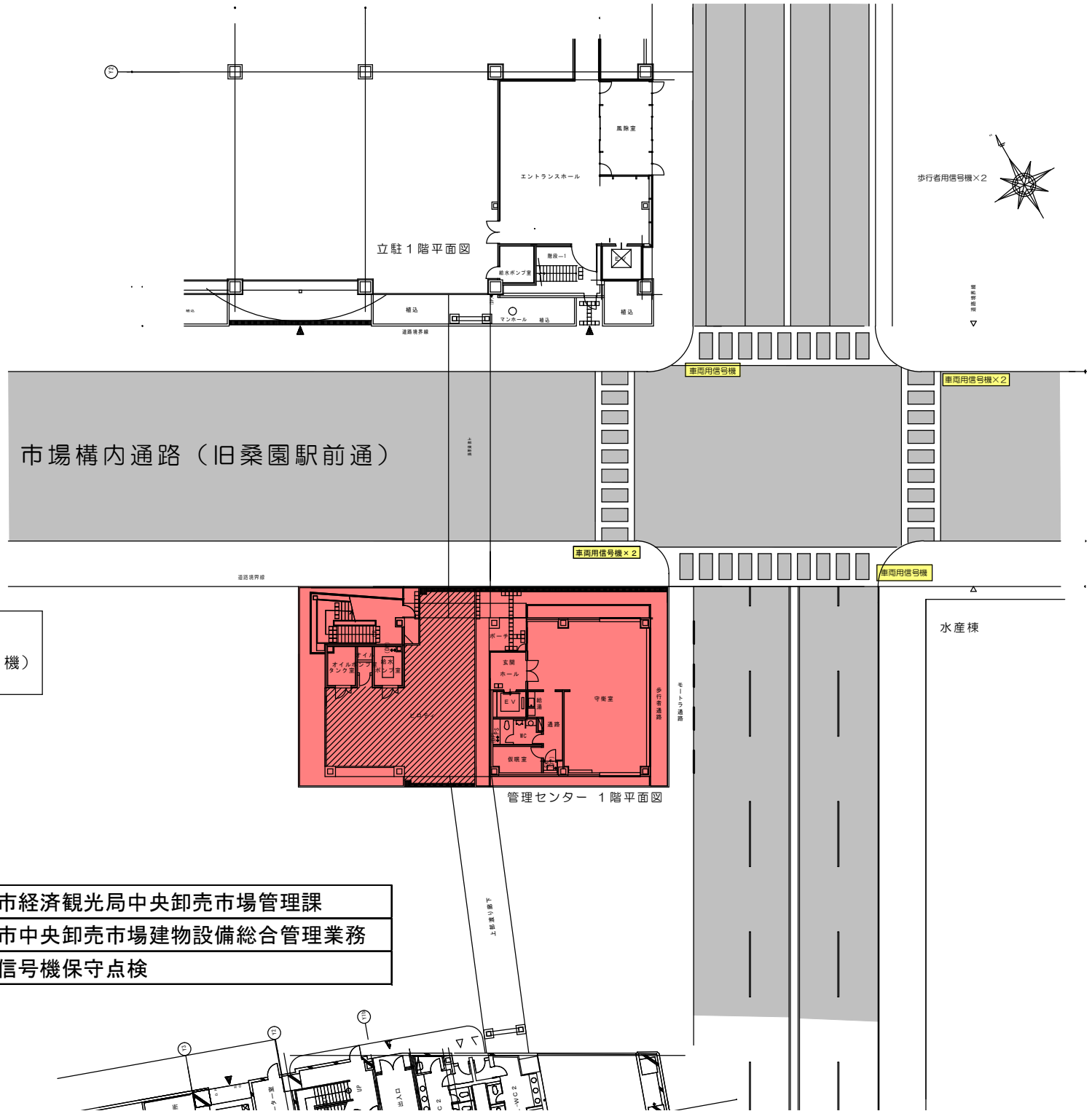
作業終了後は所定の点検報告書によりその結果を報告すること。

令和3～5年度

15 専用信号機保守点検

図面仕様

専用信号機保守点検



凡例
車両用信号機 (6機)

札幌市経済観光局中央卸売市場管理課
 札幌市中央卸売市場建物設備総合管理業務
 専用信号機保守点検

令和3～5年度

16 自動ドア保守点検

保守点検整備仕様

自動ドア保守点検 仕様書

1 業務場所

中央卸売市場立体駐車場棟
中央卸売市場水産保冷配送センター棟
中央卸売市場管理センター棟

2 業務対象

上記実施場所のエントランスに設置している自動ドア（別図のとおり）
（水産保冷配送センター2台、立体駐車場2台、管理センター1台）

3 業務内容

- (1) 3ヶ月に1度の定期巡回（5月、8月、11月、2月）による機器の点検、消耗部品の取替え、整備を行う。
- (2) 定期点検以外であっても、故障の際、委託者から要請があったときは、直ちに技術者を派遣し、迅速に処理を行うものとする。
- (3) 点検の範囲

点検部分	項目
検出装置	取付状態・機能、感度、検出範囲の状態・補助光電センサーの機能
駆動装置	手動開閉動作時の抵抗、異音の有無・駆動装置の取付状態、防振ゴムの損傷・モーターの回転具合、異音、カーボンブラシの磨耗・駆動ギア/プーリの締付け緩み、損傷、磨耗・ベルト/ワイヤー/チェーンの張り具合、損傷、磨耗
制御装置	リレー/プリント基盤の機能、損傷・ドア位置検出ユニットの取付状態、機能・開閉動作の確認
懸架部	走行レール/戸車の汚れ、異音、磨耗、損傷・ハンガー/ベルト連結金具、ストッパーの取付状態・扉脱線防止の取付状態、磨耗
建具部	点検カバーの取付状態、ビス類の欠落・扉上下の隙間、建付けの状態、ガイドレールの状態、異物、異音の有無・扉下部振れ止め材の取付状態、磨耗、損傷・錠前のかかり具合・指挟み防止の隙間
電気	配線/結線/接続状態・各操作スイッチ類の機能、取付状態・電源電圧絶縁抵抗
その他	開閉回数・総合動作・自動ドア表示ステッカー・警告表示ラベル

定期点検及び不時の故障の際の部品交換（消耗部品のみ）及び分解整備は無償とする。

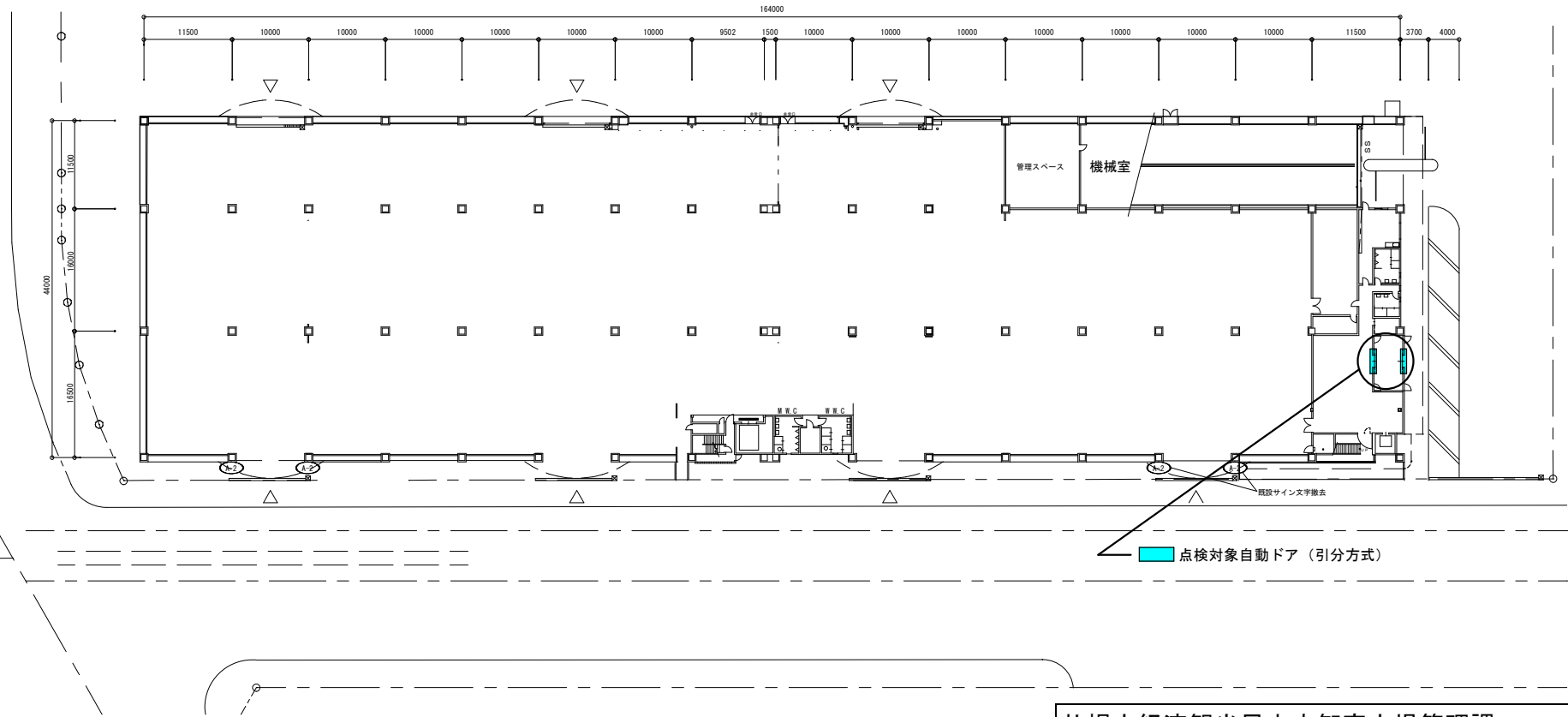
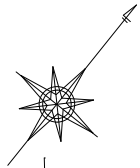
4 点検結果の報告

点検の都度、結果報告書を提出すること。

令和3～5年度

16 自動ドア保守点検

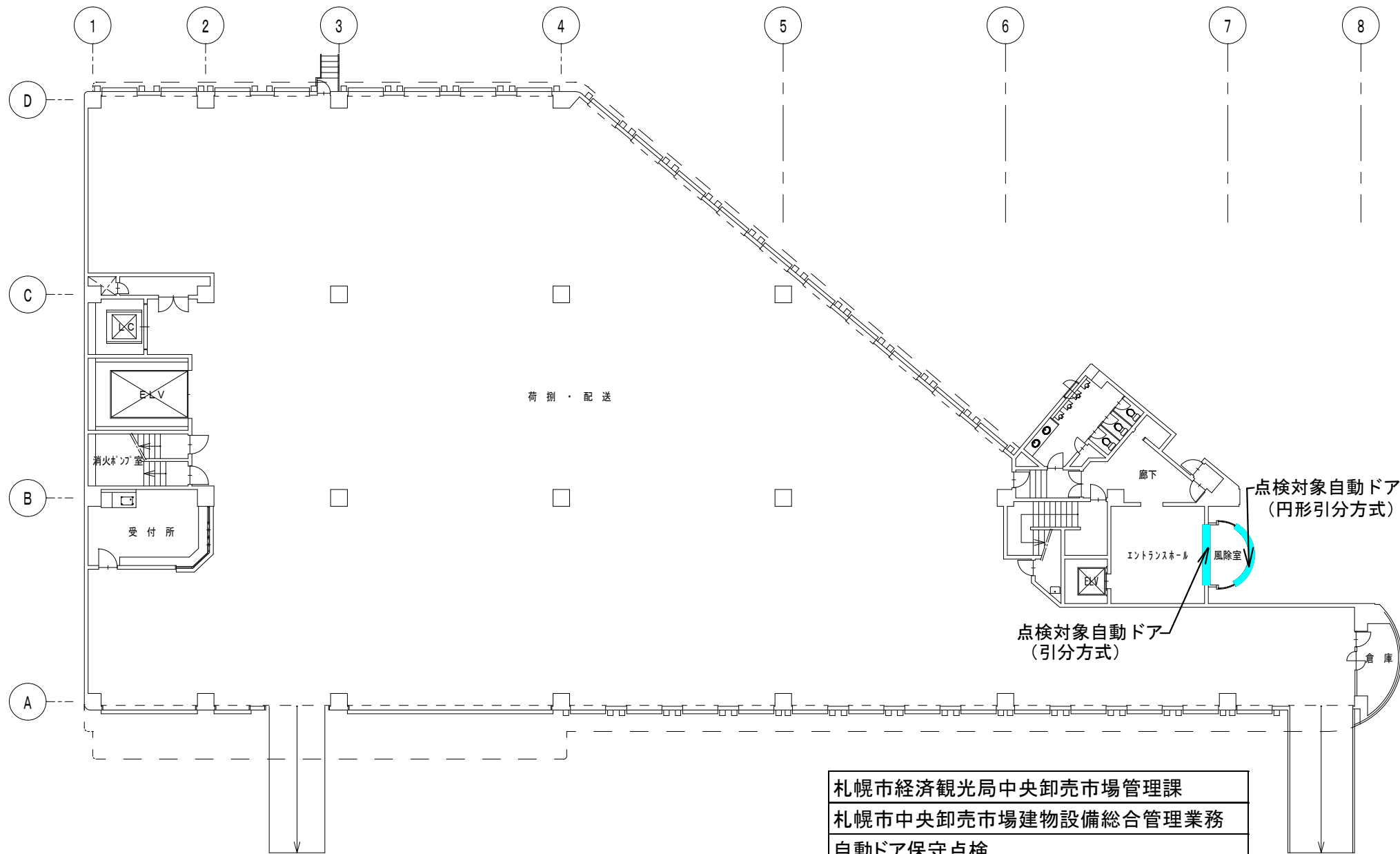
図面仕様



札幌市経済観光局中央卸売市場管理課
 札幌市中央卸売市場建物設備総合管理業務
 自動ドア保守点検

課長	係長	設計主任	製図

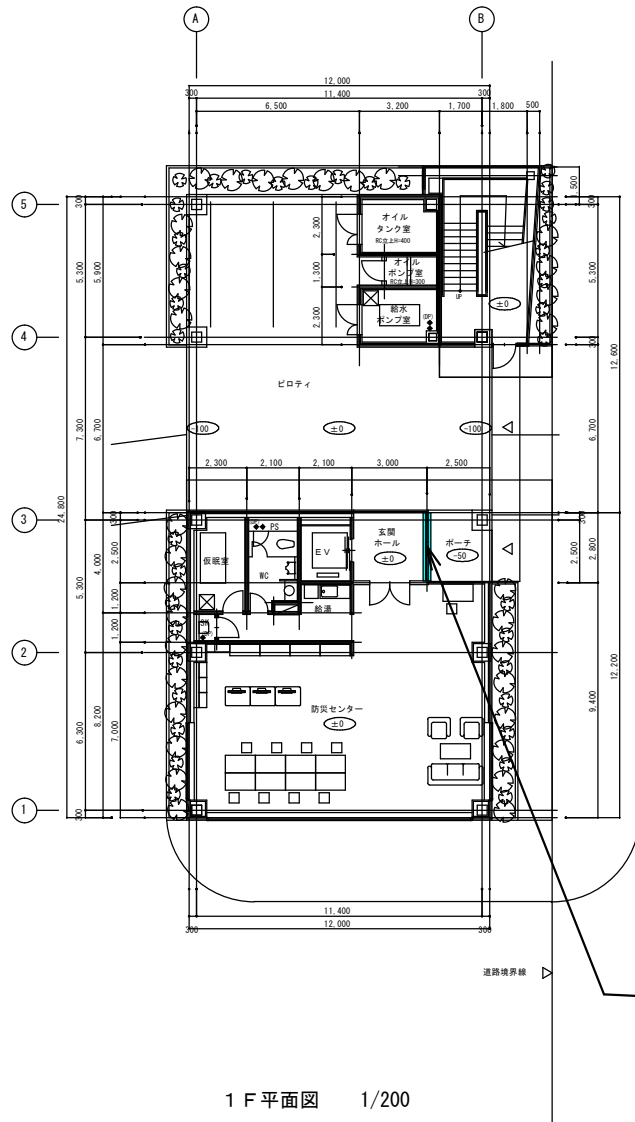
業務名	自動ドア保守点検
図面名	立体駐車場 1階平面図



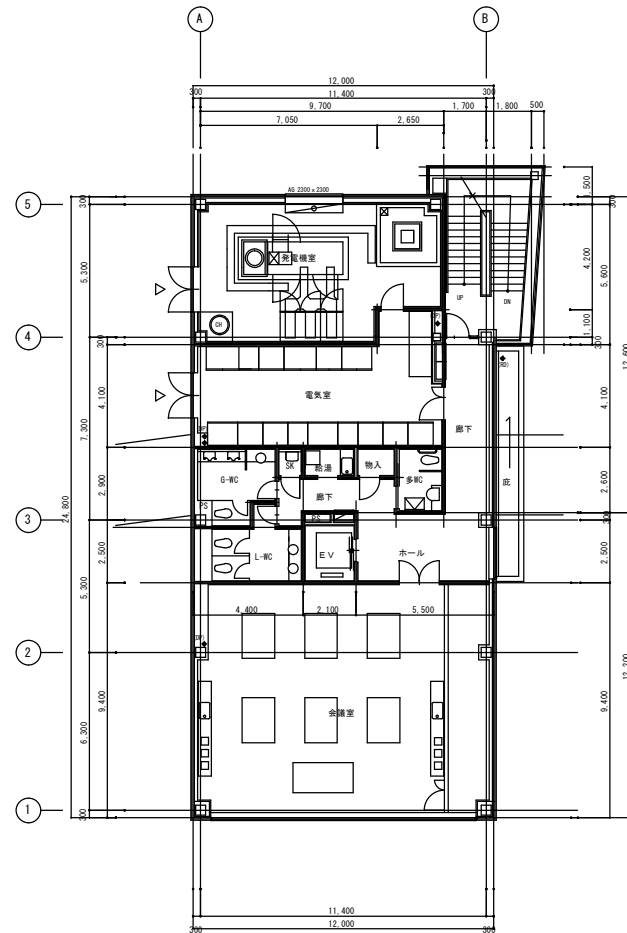
札幌市経済観光局中央卸売市場管理課
 札幌市中央卸売市場建物設備総合管理業務
 自動ドア保守点検

図面番号 4

自動ドア保守点検
 1階 平面図 S:1/200

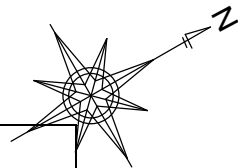


1 F 平面図 1/200



2 F 平面図 1/200

点検対象自動ドア (片引方式)



札幌市経済観光局中央卸売市場管理課
札幌市中央卸売市場建物設備総合管理業務
自動ドア保守点検

令和3～5年度

17 ガス式ロードヒーティング点検整備

保守点検整備仕様

ガス式ロードヒーティング点検整備仕様書

1. 業務目的

ガス式ロードヒーティングの性能維持のため点検整備

2. 業務場所

立体駐車場

水産棟

廃棄物処理施設

3. 業務内容

(1) 各施設のロードヒーティングの点検整備

立体駐車場 ～北海道瓦斯(株)製 熱源機 型式 GR-403RFB (親機 9 台. 子機 17 台)

水産棟 ～北海道瓦斯(株)製 熱源機 型式 GR-503RFB (親機 2 台. 子機 1 台)

廃棄物処理施設 ～北海道瓦斯(株)製 熱源機 型式 HR-4403RFA-P(親機 1 台. 子機 1 台)

(2) 点検内容

①外装関係

a. 据付固定状況の確認 b. ケーシングの変形・損傷

②温水関係

a. リザーブタンク保有水量の点検 b. 不凍液濃度の測定 (35%以上)

c. リザーブタンク接続ホースの点検 d. 水位スイッチ (リザーブタンクの点検)

e. " (エアセパレーターの点検) f. ラジエーターキャップの点検・清掃

g. 本体入水フィルターの点検・清掃 h. 温水循環ポンプの動作確認

i. 循環流量の確認

③バーナー・燃焼部品関係

a. バーナーの点検・清掃 b. 熱交換器・フィン

c. イグナイター電極の点検・清掃 d. フレームロッドの点検・清掃

④安全装置関係

a. サーミスタ (入水) の点検 b. " (出湯) の点検

c. " (ミキシング) の点検 d. 温度ヒューズ等の点検

e. フローセンサーの点検

⑤電装関係

a. 各接続部の点検 b. 配線損傷劣化の点検

⑥試運転関係

a. 着火試験 (4 回) b. 水漏れ等の点検 c. ガス漏れ等の点検

⑦外部センサー関係

a. 路面温度センサーの点検 b. 降雪センサーの点検

⑧その他

a. 路面舗装状況の点検

5. 提出書類

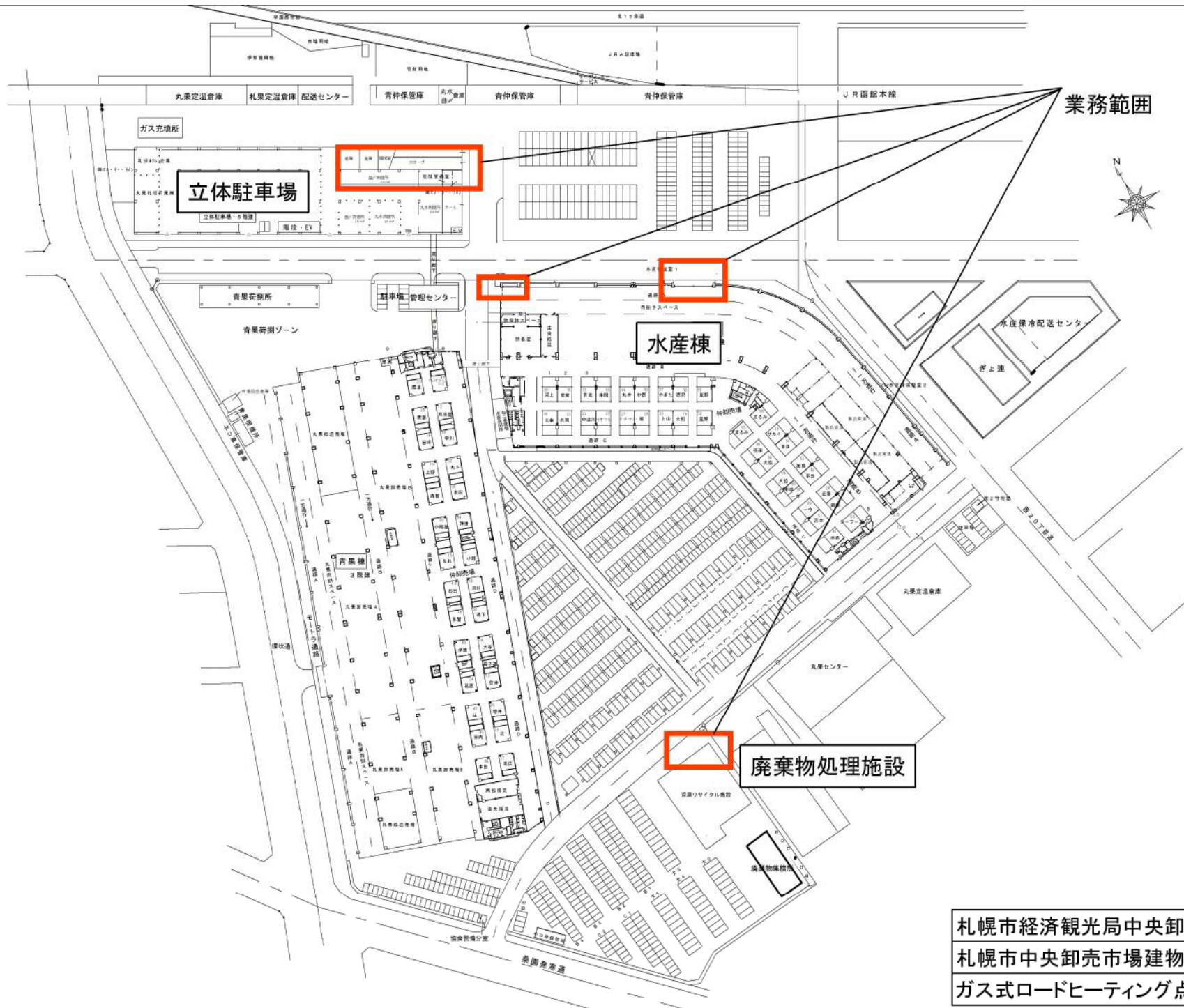
(1) 点検報告書 1 部

(2) 業務工程表 (具体的な日時を連絡)

令和3～5年度

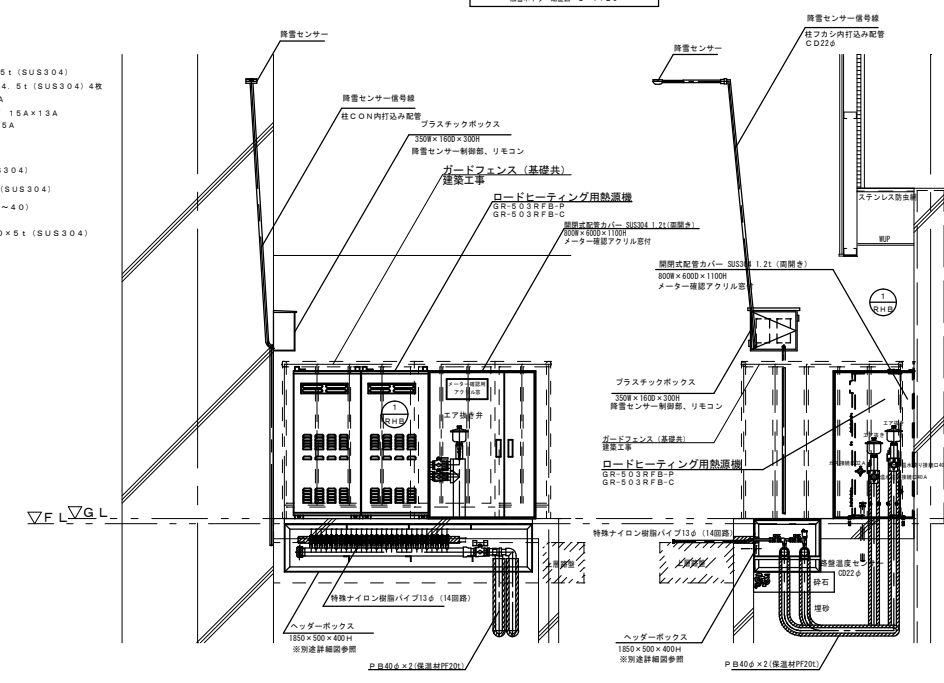
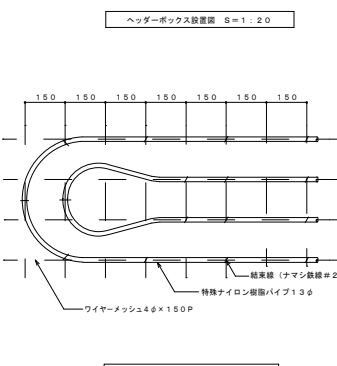
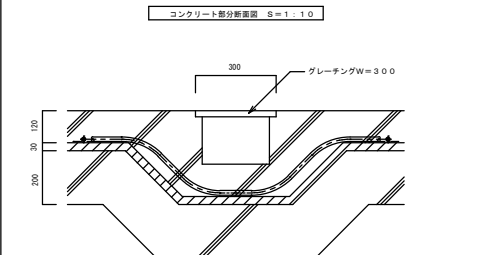
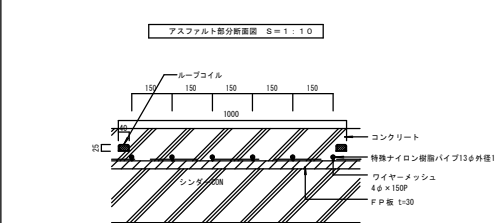
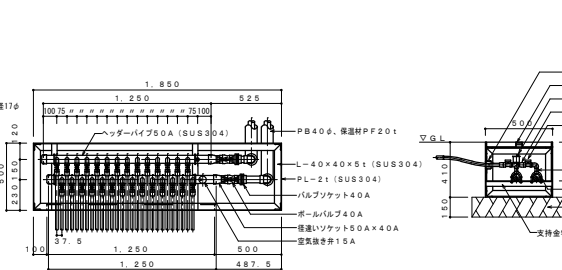
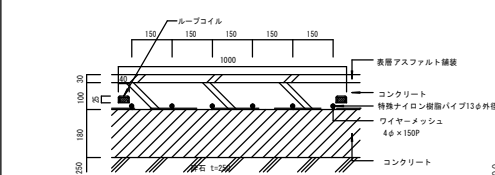
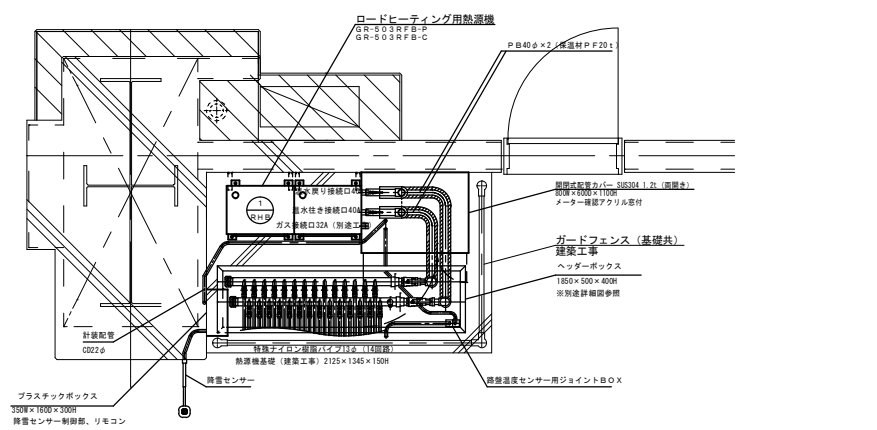
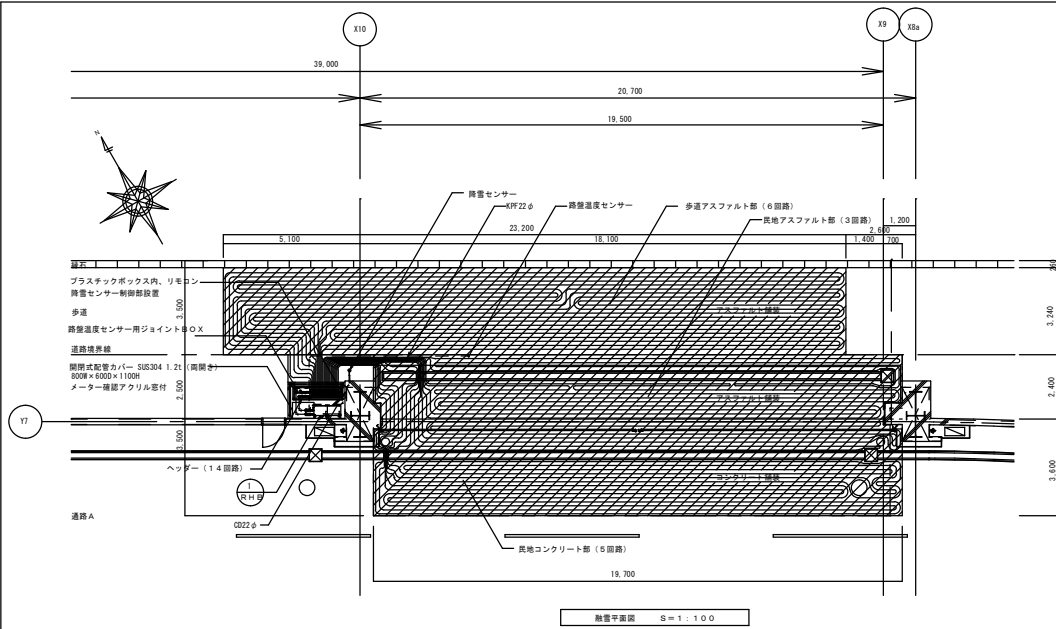
17 ガス式ロードヒーティング点検整備

図面仕様



札幌市経済観光局中央卸売市場管理課
 札幌市中央卸売市場建物設備総合管理業務
 ガス式ロードヒーティング点検整備

ヘッダー寸法表					
回路数	管径	主管接続径	L	ヘッダーBOX寸法	重量
14回路	50φ	PB40φ	1,250L	500W×1,850L×400H	202kg



札幌市経済観光局中央卸売市場管理課
 札幌市中央卸売市場建物設備総合管理業務
 ガス式ロードヒーティング点検整備

中央卸売市場ロードヒーティング面積表

駐車場棟		面積	容量
1F	80タイプ°	259.9㎡	93.02kw
2F	100タイプ°(昇)	262.3㎡	116.27kw
	100タイプ°(降)	291.8㎡	116.27kw
3F	100タイプ°(昇)	231.0㎡	116.27kw
	100タイプ°(降)	259.9㎡	116.27kw
4F	100タイプ°(昇)	182.6㎡	116.27kw
	100タイプ°(降)	210.6㎡	116.27kw
5F	100タイプ°(昇)	182.3㎡	116.27kw
	100タイプ°(降)	210.4㎡	116.27kw
合計		2090.8㎡	1023.18kw
水産棟			
	50タイプ°	232.0㎡	58.13kw
	100タイプ°	202.0㎡	116.27kw
合計		434.0㎡	174.40kw
廃棄物処理施設			
	72タイプ°	199.0㎡	85.00kw
合計融雪面積		2723.8㎡	1282.58kw

札幌市経済観光局中央卸売市場管理課
札幌市中央卸売市場建物設備総合管理業務
ガス式ロードヒーティング点検整備

令和3～5年度

18 入退場管理機器保守点検

保守点検整備仕様

入退場管理機器保守点検仕様書

1 業務場所

水産棟・青果棟・管理センター

2 業務対象

水産棟 ①熱線センサー 174 ②多機能カードリーダー 4 ③カードリーダー 36

青果棟 ①熱線センサー 126 ②カードリーダー 79

3 業務内容

- (1) 年1度、機器の定期点検を行う。
- (2) 定期点検以外であっても、故障の際、委託者から要請があったときは、9:00～18:00の間で、技術員を派遣し迅速に処理を行うものとする。

(3) 点検の範囲

点検部分	項 目
検出装置	取付状態・機能、感度、検出範囲の状態
その他	総合動作

定期点検及び機器の故障発生の際について、分解整備は無償とし、その他別途材料が必要なものについては別途修理を開設者より発注するものとする。

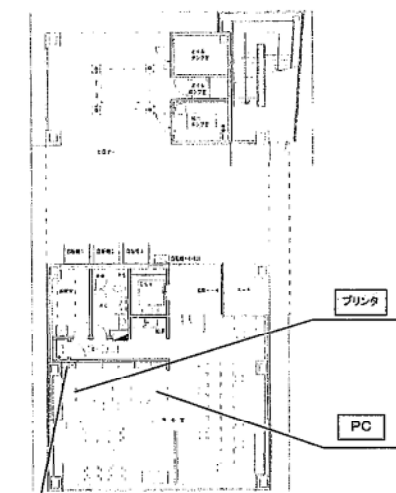
4 点検結果の報告

点検の都度、結果報告書を提出すること。

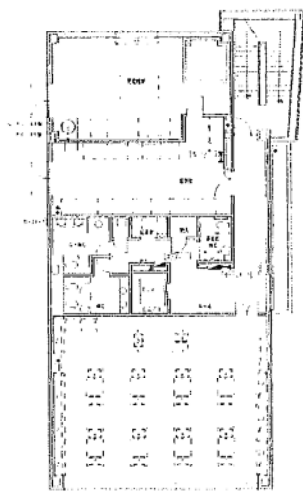
令和3～5年度

18 入退場管理機器保守点検

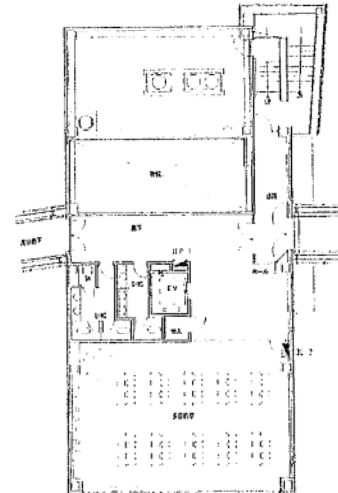
図面仕様



1F



2F



3F



RF

KFC 4 OC 4 P S 2 Bz 4 HUB

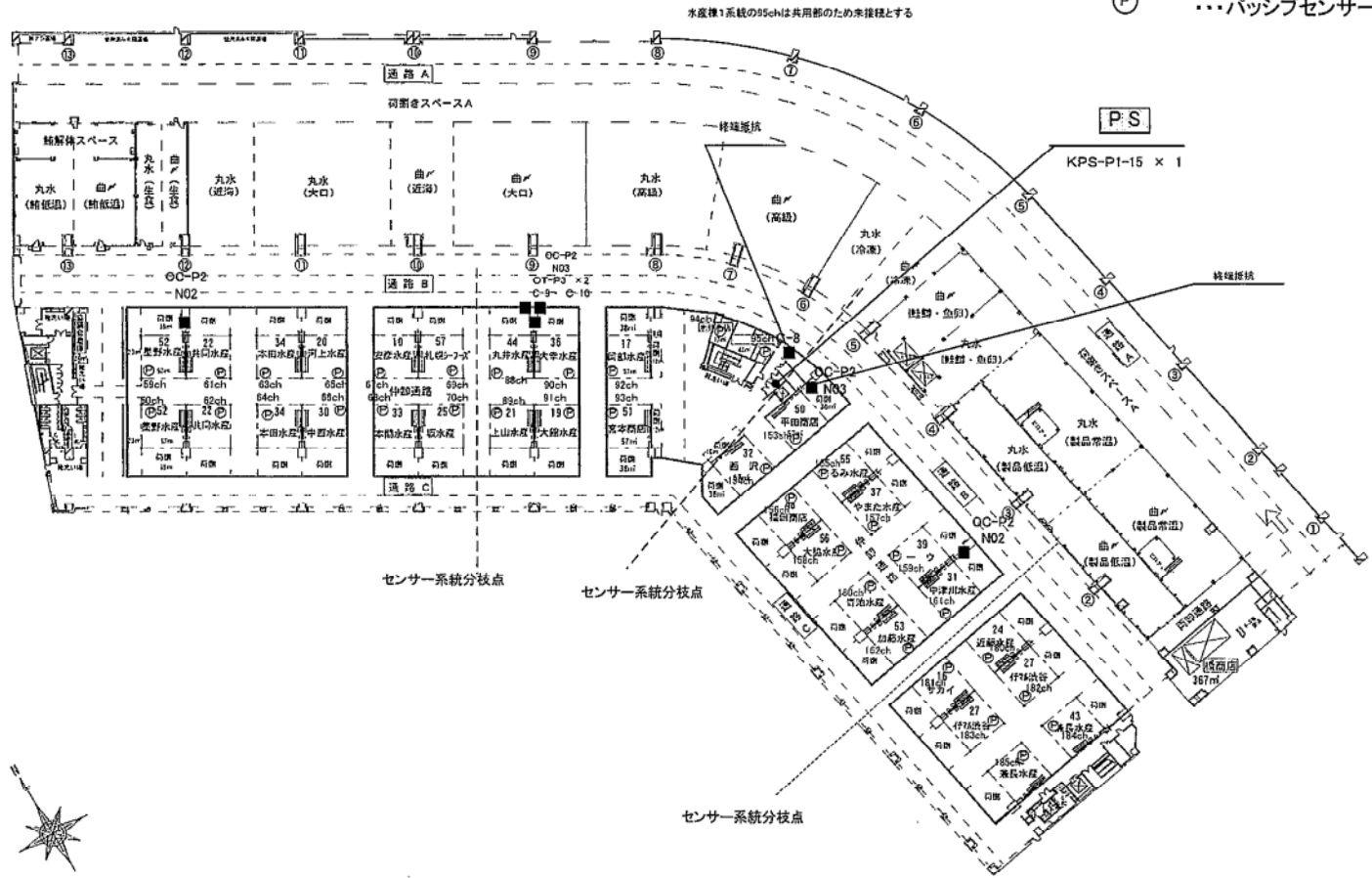
札幌市中央卸売市場
(管理センター)

縮
尺

1
300

札幌市経済観光局中央卸売市場管理課
札幌市中央卸売市場建物設備総合管理業務
入退場管理機器保守点検

- PS ...非常電源装置 (KPS-P1-15/30)
- ...カードリーダー (OT-P3 WT)
...カードリーダー (OC-P2)
- Ⓟ ...パッシブセンサー (KP6211)



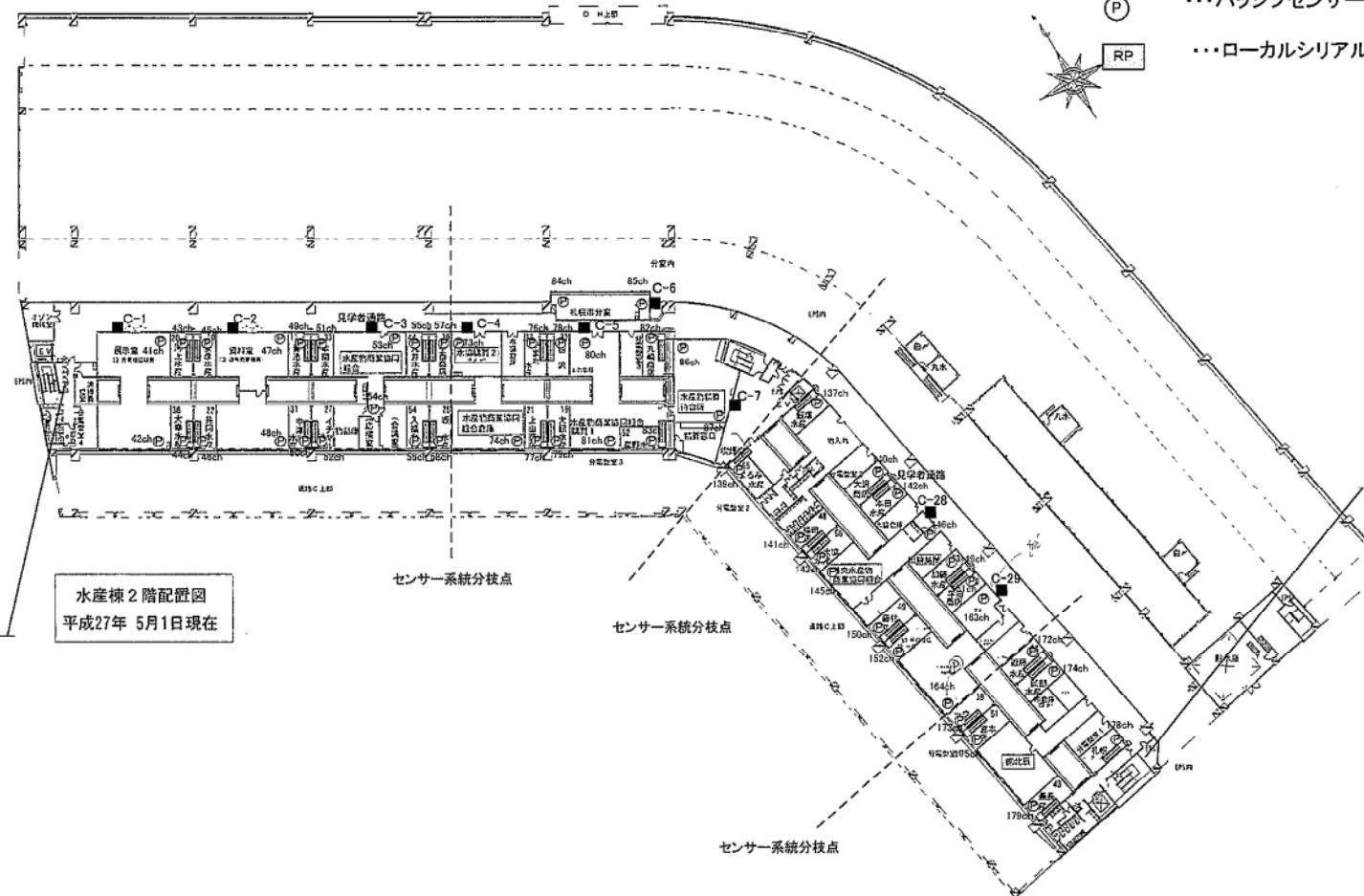
1階

札幌市中央卸売市場
(水産棟)

縮尺 1 / 900

札幌市経済観光局中央卸売市場管理課
札幌市中央卸売市場建物設備総合管理業務
入退場管理機器保守点検

- AI ...多重入力装置 (AI-P1)
- PS ...非常電源装置 (KPS-P1-15/30)
- ...カードリーダー (OT-P3 WT)
- P ...パッシブセンサー (KP6211)
- RP ...ローカルシリアルラインリピーター (ELSB-P1)



AI 2 PS 4 RP

水産棟 2階配置図
平成27年 5月1日現在

AI-P1 × 2
KPS-P1-15 × 2
KPS-P1-30 × 2
ELSB-P1 × 1 (延長用)

AI 2 PS 3

AI-P1 × 2
KPS-P1-15 × 2
KPS-P1-30 × 1
ELSB-1 × 1 (延長)

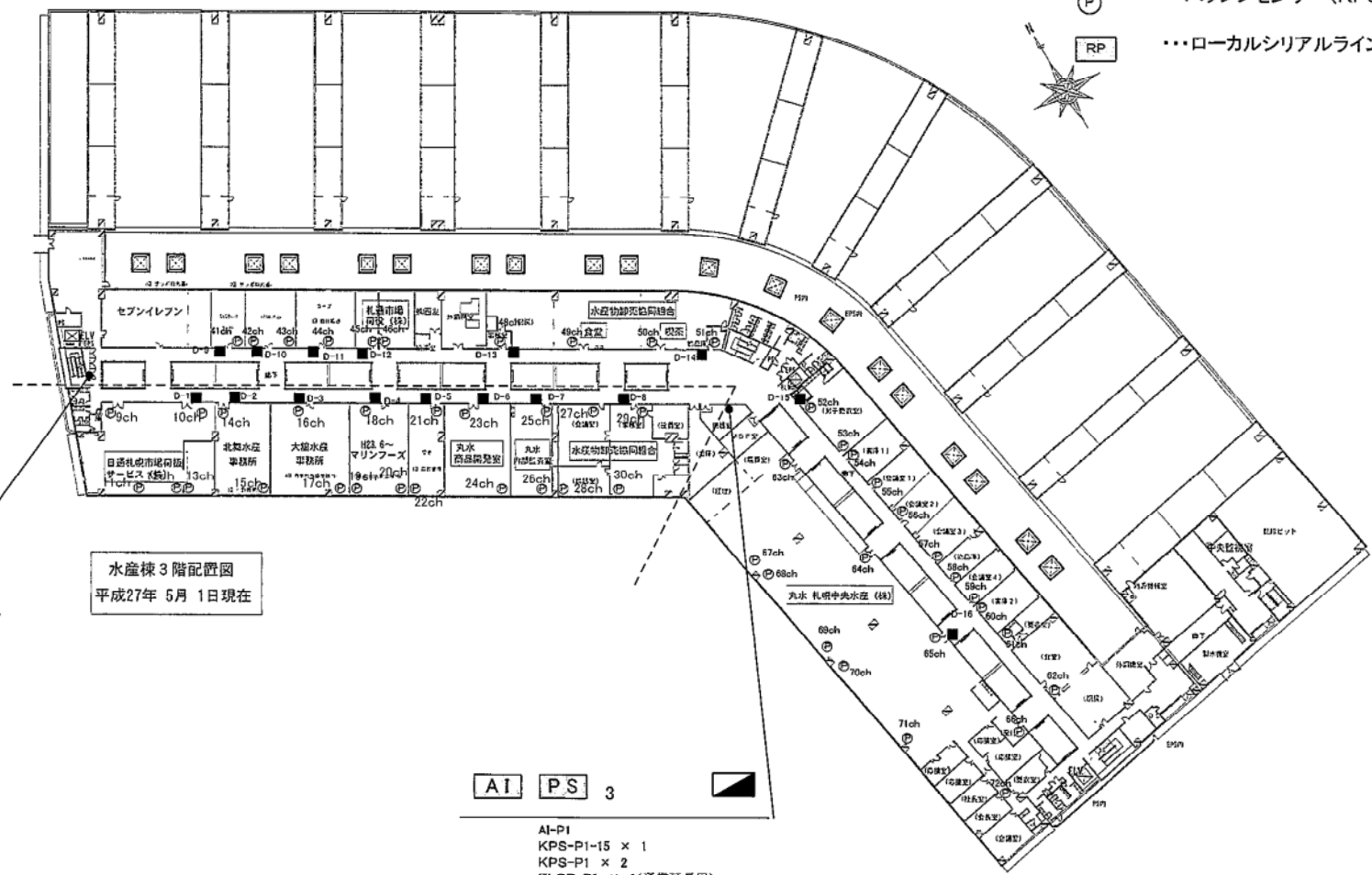
2階

札幌市中央卸売市場
(水産棟)

縮尺 1 / 900

札幌市経済観光局中央卸売市場管理課
札幌市中央卸売市場建物設備総合管理業務
入退場管理機器保守点検

- AI ...多重入力装置 (AI-P1)
- PS ...非常電源装置 (KPS-P1-15/30)
- ...カードリーダー (OT-P3 WT)
- P ...パッシブセンサー (KP6211)
- RP ...ローカルシリアルラインリピーター (ELSB-P1)



水産棟 3階配置図
平成27年 5月 1日現在

3階

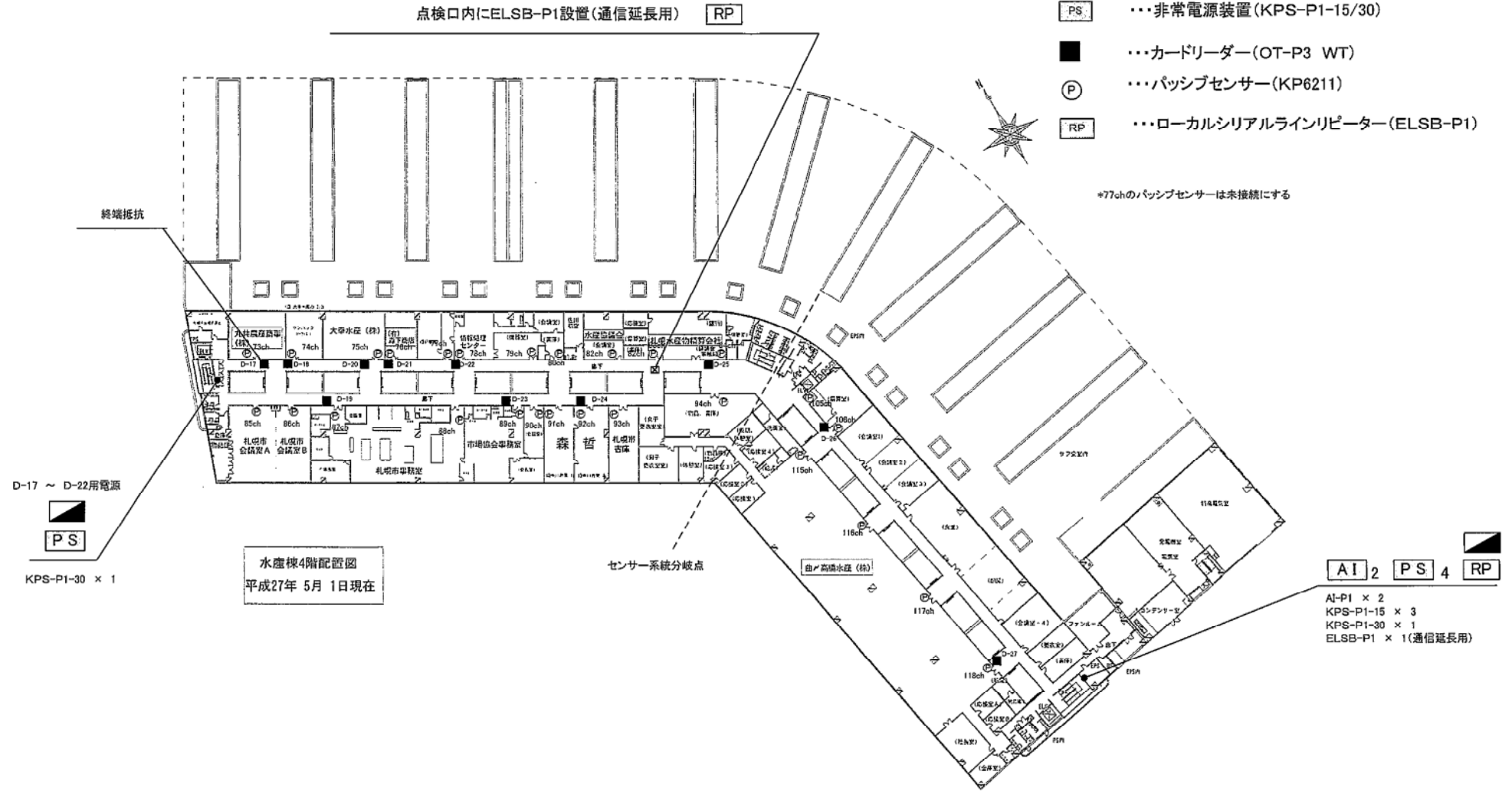
札幌市中央卸売市場
(水産棟)

縮
尺
1
/
900

札幌市経済観光局中央卸売市場管理課
札幌市中央卸売市場建物設備総合管理業務
入退場管理機器保守点検

- AI ...多重入力装置 (AI-P1)
- PS ...非常電源装置 (KPS-P1-15/30)
- ...カードリーダー (OT-P3 WT)
- ⊙ ...パッシブセンサー (KP6211)
- RP ...ローカルシリアルラインリポーター (ELSB-P1)

*77chのパッシブセンサーは未接続にする



水産棟4階配置図
平成27年 5月 1日現在

AI 2 PS 4 RP 1
 AI-P1 × 2
 KPS-P1-15 × 3
 KPS-P1-30 × 1
 ELSB-P1 × 1 (通信延長用)

D-17 ~ D-22用電源
PS
 KPS-P1-30 × 1

4階

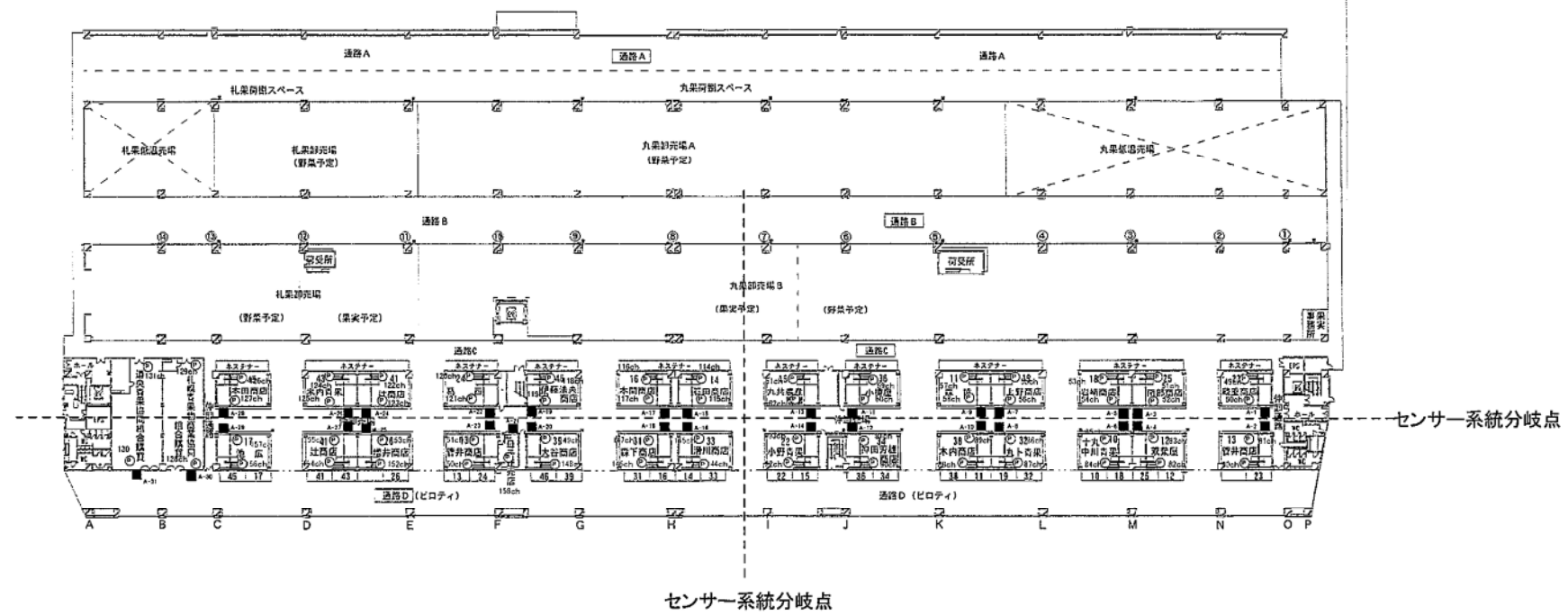
札幌市中央卸売市場
(水産棟)

縮尺 1/900

札幌市経済観光局中央卸売市場管理課
 札幌市中央卸売市場建物設備総合管理業務
 入退場管理機器保守点検

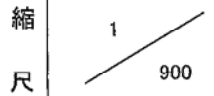
■ …カードリーダー(OT-P3)

Ⓟ …パッシブセンサー(KP6211)



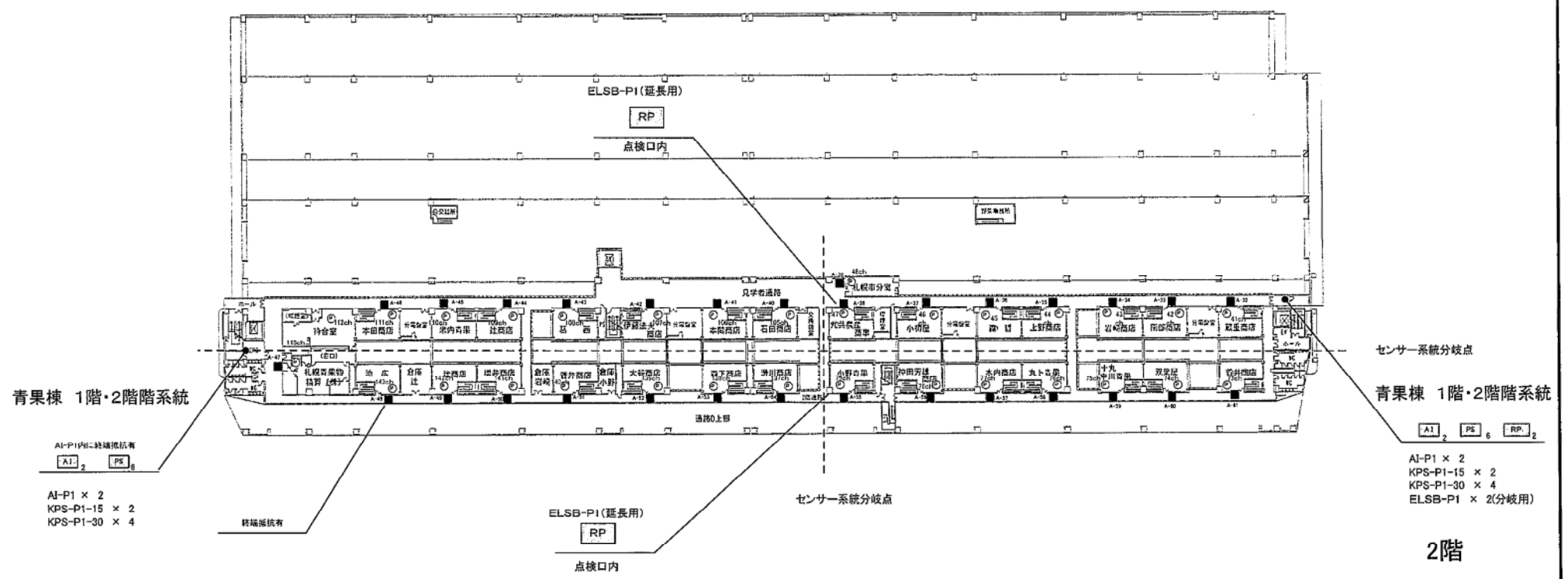
1階

札幌市中央卸売市場 青果棟



札幌市経済観光局中央卸売市場管理課
 札幌市中央卸売市場建物設備総合管理業務
 入退場管理機器保守点検

- AI ...多重入力装置 (AI-P1)
- PS ...非常電源装置 (KPS-P1-15/30)
- ...カードリーダー (OT-P3 WT)
- ⊙ ...パッシブセンサー (KP6211)
- RP ...ローカルシリアルラインリピーター (ELSB-P1)



AI-P1内=終端抵抗有
AI 2 PS 6

AI-P1 × 2
 KPS-P1-15 × 2
 KPS-P1-30 × 4

AI 2 PS 6 RP 2

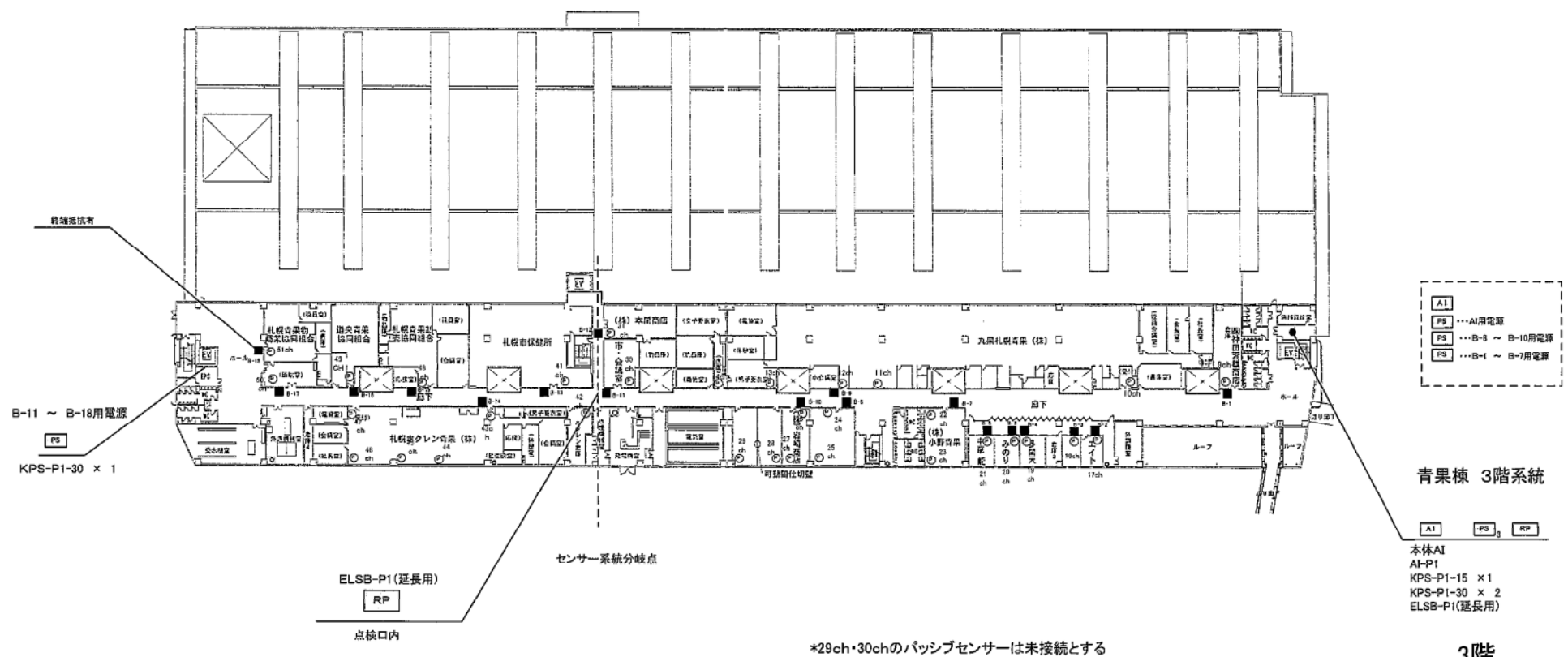
AI-P1 × 2
 KPS-P1-15 × 2
 KPS-P1-30 × 4
 ELSB-P1 × 2(分岐用)

札幌市中央卸売市場
 (青果棟)

縮
 尺 1 / 900

札幌市経済観光局中央卸売市場管理課
 札幌市中央卸売市場建物設備総合管理業務
 入退場管理機器保守点検

- AI ...多重入力装置 (AI-P1)
- PS ...非常電源装置 (KPS-P1-15/30)
- ...カードリーダー (OT-P3 WT)
- Ⓟ ...パッシブセンサー (KP6211)
- RP ...ローカルシリアルラインリピーター (ELSB-P1)



札幌市中央卸売市場
(青果棟)

縮尺 1/900

札幌市経済観光局中央卸売市場管理課
札幌市中央卸売市場建物設備総合管理業務
入退場管理機器保守点検

3階

令和3～5年度

19 冬囲い業務保守

保守仕様

冬囲い業務仕様書

1. 業務目的

樹木類を冬期間の雪などから保護するため冬囲いの設置・撤去を行なう。

2. 業務場所

(1) 施設名：管理センター周辺、第二守衛室周辺、南側駐車場南側（別図参照）

3. 業務内容

① 縄等で冬囲いをする。

② 縄の他竹などにより冬囲いをする。

③ 第2 守衛室周辺

リュウキュウハクツツジ H0.8*W0.5 : 1 株

サツキ H1.0*W1.0 : 1 株

オンコ H1.0*W0.5 : 2 株

サツキ H0.4*W0.4 : 4 株

エゾムラサキツツジ H0.8*W0.4 : 2 株

④ 管理センター周辺

ドウダンツツジ H0.9*W0.3 : 68 株

⑤ 南側駐車場周辺

サツキ H0.4*W0.4 : 26 株

ドウダンツツジ H1.0*W0.5 : 30 株

⑥ 樹木類の状態を確認すること。

5. 提出書類

(1) 完了時

業務報告書 : 1 部

業務写真 : 1 部

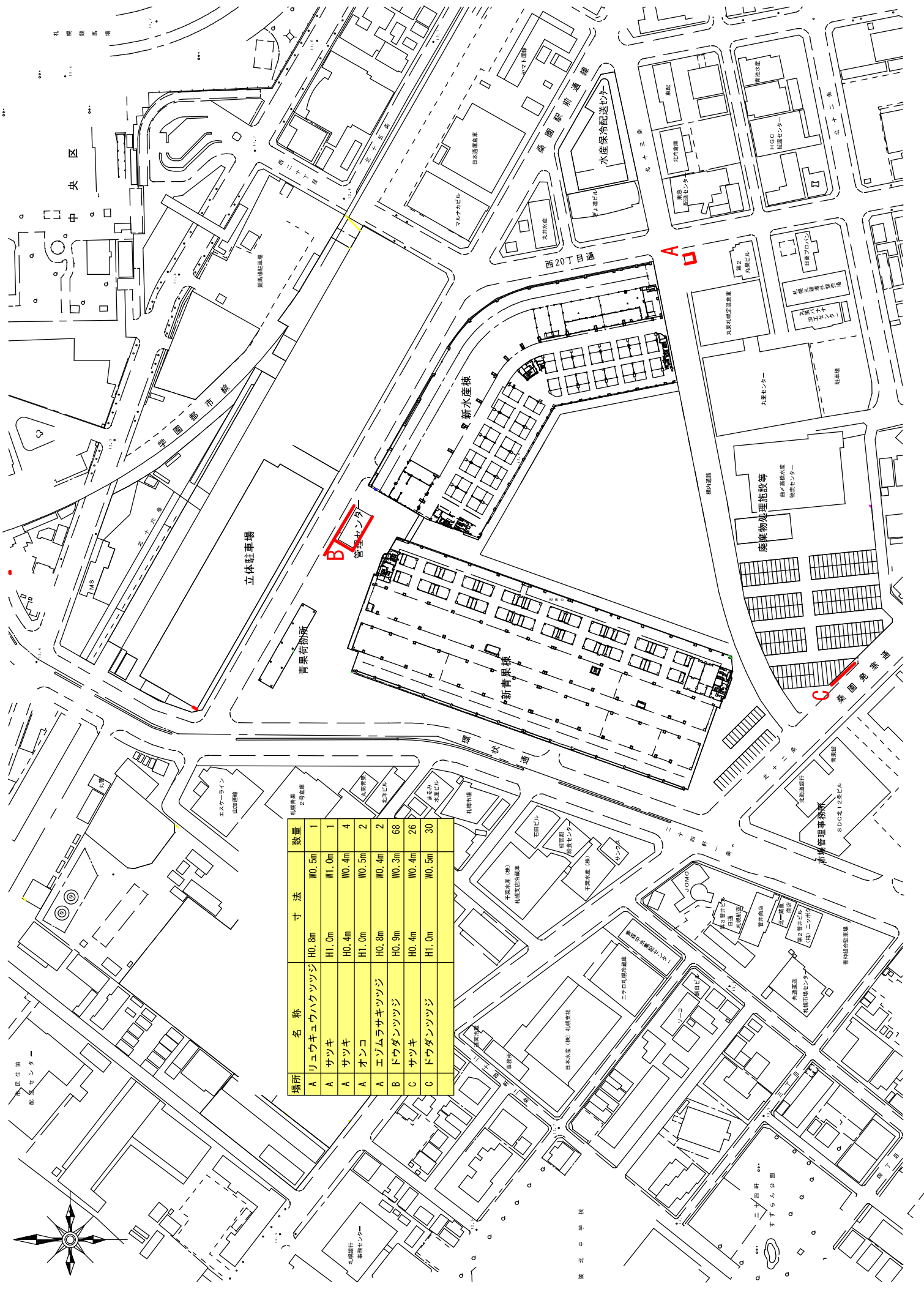
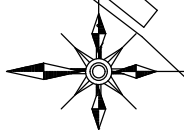
令和3～5年度

19 冬囲い業務保守

図面仕様

場所	名称	寸法	数量
A	リュウキ	W0.8m	1
A	サツキ	H1.0m	1
A	サツキ	H0.4m	4
A	オンコ	H1.0m	2
A	エソムラサキ	H0.8m	2
B	ドウダツツジ	H0.9m	68
C	サツキ	H0.4m	26
C	ドウダツツジ	H1.0m	30

札幌警察
2号車庫



令和3～5年度

20 重油タンク漏洩検査業務

保守点検整備仕様

重油タンク漏洩検査業務

1. 業務目的

重油は、消防法で危険物第4類の第3に指定されている。このような危険物を貯蔵するオイルタンクに腐食や割れ、損傷等により油漏れが起こった場合、環境汚染や火災等の事故の恐れがある。そのためオイルタンクの設置や取扱いは消防法及び危険物の規制に関する政令に定められており、法規に基づく点検・保守を行う。

2. 業務場所

中央卸売市場 水産棟、青果棟

3. 対象機器

水産棟：地下埋設オイルタンク、コロッケ式、鋼板製、容量 5,000L (A 重油)

青果棟：地下埋設オイルタンク、外殻式、鋼板製、容量 5,000L (A 重油)

4. 業務内容 地下埋設オイルタンクの漏洩検査を行う。

5. 提出書類

業務報告書 : 1部

令和3～5年度

20 重油タンク漏洩検査業務

図面仕様

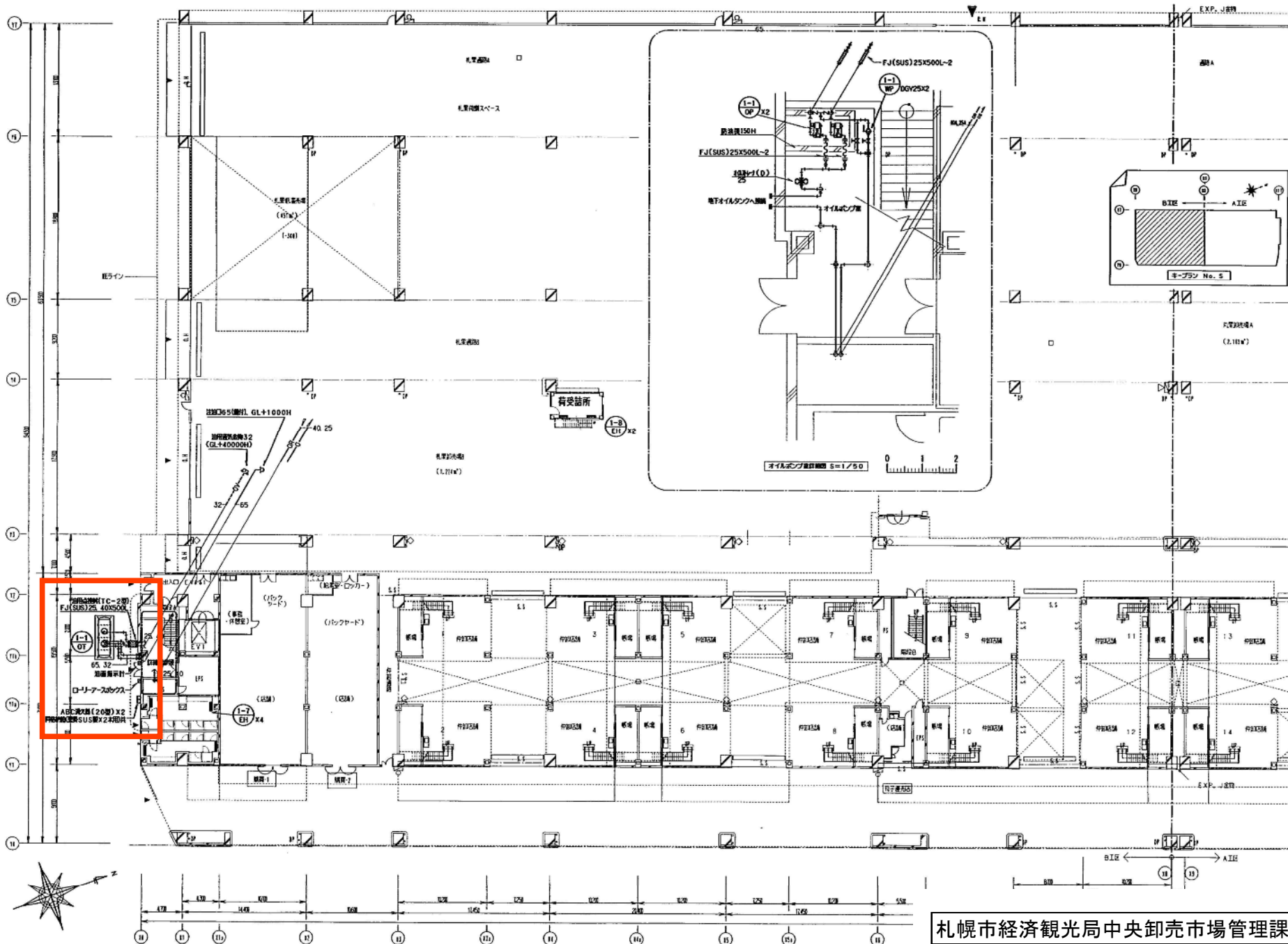
機器一覧表

記号	名称	型式	設置場所 階 室名	仕様	台数	電動機			送風 方式	送風 方向	メーカー名	メーカー型番			
						額定 出力	電圧	消費電力(kW)							
B-5-5	ガスエンジンポンプ エアコン(室外機)	ビル用マルチ (標準仕様)	R 屋上	新冷機 冷能力30.65kW/H以上、電機出力17.6kW/H以上 送風静圧2.6.0kW/H(標準仕様13A) 送風静圧0.8-8.4℃ WB-9.8℃ 送風静圧0.830.4℃ WB24.7℃ 送風静圧H(総能力13風力)、標準仕様参照	1	3	200	1.33			三菱電機(株)	SEP-4355J1			
B-5-6	ガスエンジンポンプ エアコン(室外機)	ビル用マルチ (標準仕様)	R 屋上	新冷機 冷能力28.59kW/H以上、電機出力17.79kW/H以上 送風静圧2.6.0kW/H(標準仕様13A) 送風静圧0.8-8.4℃ WB-9.8℃ 送風静圧0.830.4℃ WB24.7℃ 送風静圧H(総能力13風力)、標準仕様参照	1	3	200	1.33			三菱電機(株)	SEP-4355J1			
B-5-7	ガスエンジンポンプ エアコン(室外機)	ビル用マルチ (標準仕様)	R 屋上	新冷機 冷能力25.48kW/H以上、電機出力15.28kW/H以上 送風静圧2.9.0kW/H(標準仕様13A) 送風静圧0.8-8.4℃ WB-9.8℃ 送風静圧0.830.4℃ WB24.7℃ 送風静圧H(総能力16風力)、標準仕様参照	1	3	200	1.33			三菱電機(株)	SEP-4358J1			
B-5-8	ガスエンジンポンプ エアコン(室外機)	ビル用マルチ (標準仕様)	R 屋上	新冷機 冷能力20.06kW/H以上、電機出力12.8kW/H以上 送風静圧2.6.0kW/H(標準仕様13A) 送風静圧0.8-8.4℃ WB-9.8℃ 送風静圧0.830.4℃ WB24.7℃ 送風静圧H(総能力20風力)、標準仕様参照	1	3	200	1.33			三菱電機(株)	SEP-4344J1			
B-5-9	ガスエンジンポンプ エアコン(室外機)	ビル用マルチ (標準仕様)	R 屋上	新冷機 冷能力27.71kW/H以上、電機出力19.69kW/H以上 送風静圧2.9.0kW/H(標準仕様13A) 送風静圧0.8-8.4℃ WB-9.8℃ 送風静圧0.830.4℃ WB24.7℃ 送風静圧H(総能力16風力)、標準仕様参照	1	3	200	1.33			三菱電機(株)	SEP-4358J1			
B-N-1	ガスエンジンポンプ エアコン(室外機)	ビル用マルチ (標準仕様)	R 屋上	新冷機 冷能力2.84kW/H以上、電機出力3.9.15kW/H以上 送風静圧2.6.0kW/H(標準仕様13A) 送風静圧0.8-8.4℃ WB-9.8℃ 送風静圧0.830.4℃ WB24.7℃ 送風静圧H(総能力20風力)、標準仕様参照	1	3	200	1.33			三菱電機(株)	SEP-4358J1			
B-N-2	ガスエンジンポンプ エアコン(室外機)	ビル用マルチ (標準仕様)	R 屋上	新冷機 冷能力2.48kW/H以上、電機出力3.2.08kW/H以上 送風静圧2.6.0kW/H(標準仕様13A) 送風静圧0.8-8.4℃ WB-9.8℃ 送風静圧0.830.4℃ WB24.7℃ 送風静圧H(総能力20風力)、標準仕様参照	1	3	200	1.33			三菱電機(株)	SEP-4358J1			
B-N-3	ガスエンジンポンプ エアコン(室外機)	ビル用マルチ (標準仕様)	R 屋上	新冷機 冷能力2.87kW/H以上、電機出力3.7.36kW/H以上 送風静圧2.6.0kW/H(標準仕様13A) 送風静圧0.8-8.4℃ WB-9.8℃ 送風静圧0.830.4℃ WB24.7℃ 送風静圧H(総能力20風力)、標準仕様参照	1	3	200	0.79			三菱電機(株)	SEP-4358J1			
B-N-4	ガスエンジンポンプ エアコン(室外機)	ビル用マルチ (標準仕様)	R 屋上	新冷機 冷能力4.5.48kW/H以上、電機出力4.8.6kW/H以上 送風静圧2.6.0kW/H(標準仕様13A) 送風静圧0.8-8.4℃ WB-9.8℃ 送風静圧0.830.4℃ WB24.7℃ 送風静圧H(総能力20風力)、標準仕様参照	1	3	200	1.33			三菱電機(株)	SEP-4358J1			
B-N-5	ガスエンジンポンプ エアコン(室外機)	ビル用マルチ (標準仕様)	R 屋上	新冷機 冷能力4.58kW/H以上、電機出力5.38kW/H以上 送風静圧2.6.0kW/H(標準仕様13A) 送風静圧0.8-8.4℃ WB-9.8℃ 送風静圧0.830.4℃ WB24.7℃ 送風静圧H(総能力20風力)、標準仕様参照	1	3	200	1.33			三菱電機(株)	SEP-4358J1			
B-N-6	ガスエンジンポンプ エアコン(室外機)	ビル用マルチ (標準仕様)	R 屋上	新冷機 冷能力2.6.31kW/H以上、電機出力1.7.36kW/H以上 送風静圧2.9.0kW/H(標準仕様13A) 送風静圧0.8-8.4℃ WB-9.8℃ 送風静圧0.830.4℃ WB24.7℃ 送風静圧H(総能力13風力)、標準仕様参照	1	3	200	1.33			三菱電機(株)	SEP-4358J1			
BH-1	湯沸きタンク	直立型	3 給湯機室	新機 電圧1回線型 定格出力186kW/H(160.000kcal/H)70℃-60℃ 最大貯湯容量4.49Mpa(50mH2O) 全給湯量5.11M 打込量(13A)18.0m(H)(標準)	2	3	200	0.72	導入		○	○	東洋工業(株)	ST-11116-B	
PH-10	湯沸き二次ポンプ	湯沸型	3 給湯機室	50φX40φX250L/mix5m メカニカルシール、防漏型	2	3	200	0.4	導入		○	○	○	(株)日本製鋼所	GEI-51X115H-102.4

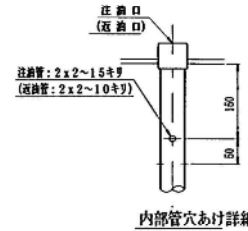
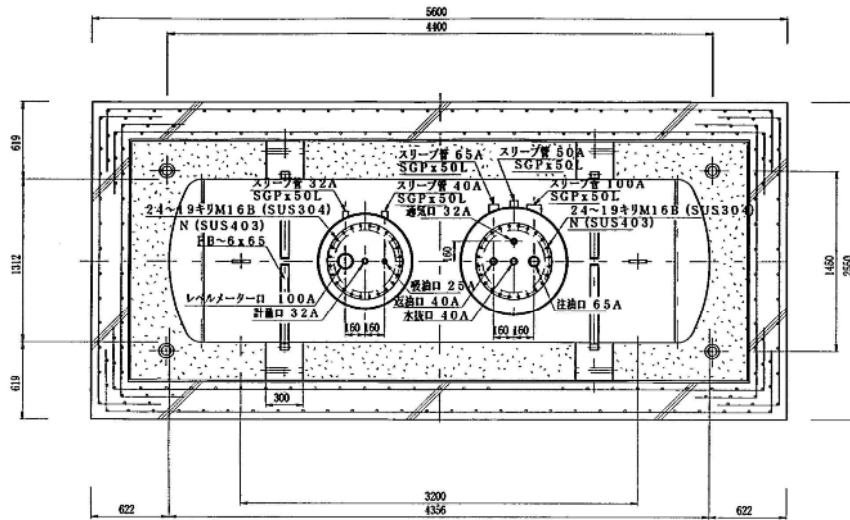
記号	名称	型式	設置場所 階 室名	仕様	台数	電動機			送風 方式	送風 方向	メーカー名	メーカー型番		
						額定 出力	電圧	消費電力(kW)						
PH-21	湯沸き二次ポンプ	湯沸型	3 給湯機室	85φX50φX390L/mix14m メカニカルシール、防漏型	1	3	200	2.2	導入		○	○	(株)日本製鋼所	GEI-51X115H-102.2
PH-30	湯沸き二次ポンプ	湯沸型	3 給湯機室	85φX50φX390L/mix40m メカニカルシール(不圧型)、防漏型	1	3	200	5.5	導入		○	○	(株)日本製鋼所	GEI-51X115H-215.5
PB-1	不圧湯沸き二次ポンプ (タンク付)	湯沸型	3 給湯機室	32φX32L/mix10m タンク100L	1	1	100	0.75kW	導入				(株)日本製鋼所	MT-1161111B-11
HHS-1	湯沸きポンプ(直)	湯沸型	3 給湯機室	SGP300φX2.600L、最大貯湯容量4.49Mpa	1								八重工業(株)	
HHR-1	湯沸きポンプ(直)	湯沸型	3 給湯機室	SGP300φX2.200L、最大貯湯容量4.49Mpa	1								八重工業(株)	
HHR-2	湯沸きポンプ(直)	湯沸型	3 給湯機室	SGP300φX2.200L、最大貯湯容量4.49Mpa	1								八重工業(株)	
SO-1	湯沸き	湯沸型	3 給湯機室	湯沸機4.5tX350φ、3.2X200φ	1								八重工業(株)	
WF-1	水栓機器	ユニット型	3 給湯機室	ろ過ろ過機、湯沸機-1.900L/min 加熱量160L/min(標準仕様70℃-60℃) ろ過量:カートリッジ式 350L/5分 標準仕様	1	3	200	0.75	導入		○	○	東洋工業(株)	ST-111-18
AS-10	気水分離器	空筒型	3 給湯機室	65AX250L/mix. GV15. AV15H	2								立川洋行(株)	KE-15
AS-20	気水分離器	空筒型	3 給湯機室	80AX300L/mix. GV15. AV15H	1								立川洋行(株)	KE-11
AS-30	気水分離器	空筒型	3 給湯機室	80AX390L/mix. GV15. AV15H	1								立川洋行(株)	KE-11
HE-1	熱交換機	プレート型	3 給湯機室	SUS製 熱交換容量270kW/H(232.200kcal/H) 1次側温度70℃-60℃ 2次側温度60℃-50℃	1								(株)日本製鋼所	ST-1111-14-11
EXT-1	熱交換タンク	筒形式	3 給湯機室	空筒式 タンク容量7t、最大貯湯容量70t 最大貯湯容量4.49Mpa(5kg/cm ²)	1								日立商事(株)	EH-111
EXT-2	熱交換タンク	筒形式	3 給湯機室	空筒式 タンク容量318t、最大貯湯容量240t 最大貯湯容量4.49Mpa(5kg/cm ²)	1								日立商事(株)	EH-111E
OT-1-1	地下埋設オイルタンク	外置式	1 屋外	鋼製 容量5.000L(A級油)、防漏型一式	1								八重工業(株)	
OP-1-1	オイルポンプ	チター式	1 給湯機室	20φX10L/mix10.39MPa	2	3	200	0.75					(株)日本製鋼所	KE-115-10.4
WP-1-1	ウイングポンプ		1 給湯機室	25φ 湯沸機室	1								(株)日本製鋼所	ET-15
EH-1-7	電気バスヒーター	壁掛け型	1 男子、女子更衣室	サーモスタット付	4	1	200	3.0					日立子(株)団	EH-1117
EH-1-8	電気バスヒーター	壁掛け型	1 洗面所	サーモスタット付	2	1	200	2.0					日立子(株)団	EH-1118
EH-2-5	電気バスヒーター	壁掛け型	2 男子、女子更衣室	サーモスタット付	2	1	200	2.5					日立子(株)団	EH-1119
EH-2-6	電気バスヒーター	壁掛け型	2 男子、女子更衣室	サーモスタット付	2	1	200	2.0					日立子(株)団	EH-1119
EH-2-7	電気バスヒーター	壁掛け型	2 洗面所	サーモスタット付	2	1	200	2.0					日立子(株)団	EH-1117
EH-5-7	電気バスヒーター	壁掛け型	3 男子、女子更衣室	サーモスタット付	4	1	200	1.0					日立子(株)団	EH-1117
EH-3-8	電気バスヒーター	壁掛け型	3 更衣室	サーモスタット付	3	1	200	3.0					日立子(株)団	EH-1117

※能力値とは、冷房能力及び冷房量による値を示す。

札幌市経済観光局中央卸売市場管理課
札幌市中央卸売市場建物設備総合管理業務
重油タンク漏洩検査業務

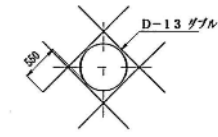


札幌市経済観光局中央卸売市場管理課
 札幌市中央卸売市場建物設備総合管理業務
 重油タンク漏洩検査業務

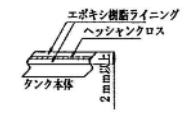


仕様	
形状	φ1300x3840L (鋼版: 3800L)
材質	SS400
板厚	鋼板: 6t, 鐵板: 6t
外面	溶接継ぎ目: 丸ヘリ (JIS K 4425) 溶接材料: 溶接
申請容量	5000t
内容物	A重油

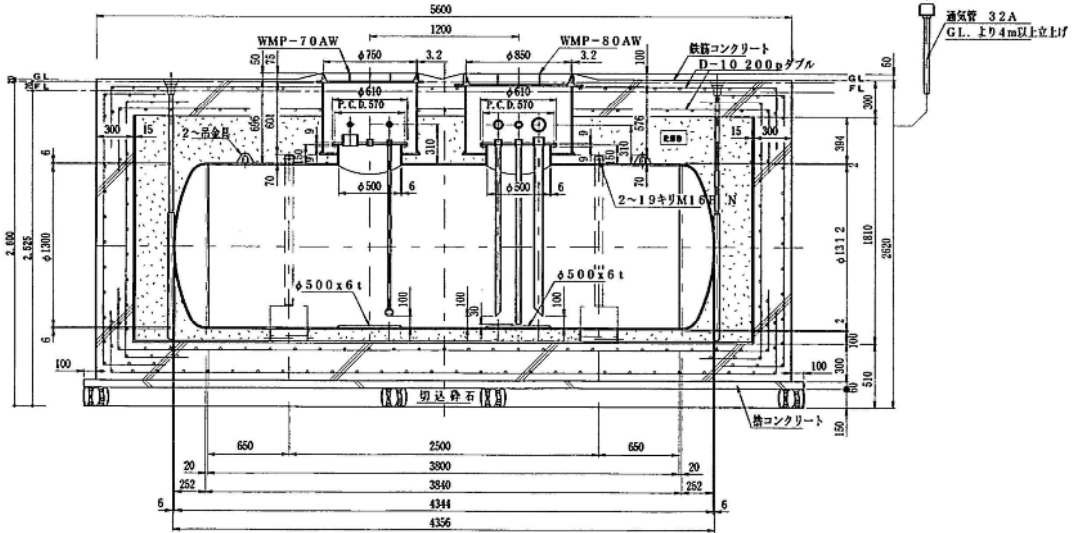
タンク容積計算
 タンク総積 $V = \pi \times 0.65^2 \times (3.84 + 2 \times 0.252 / 3) = 5.317 \text{ m}^3$
 タンク空容積 $V' = 5.317 - 5.000 = 0.317 \text{ m}^3$
 タンク全容積に対するタンク空容積の割合
 $V' / V \times 100 = 0.317 / 5.317 \times 100 = 6.0\%$



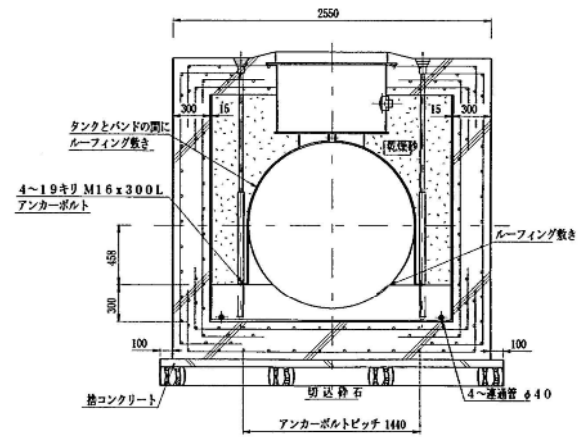
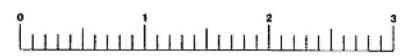
開口部補強詳細



エポキシ樹脂防水詳細



地下埋設オイルタンク図 S=1/20



札幌市経済観光局中央卸売市場管理課
 札幌市中央卸売市場建物設備総合管理業務
 重油タンク漏洩検査業務

令和3～5年度

21 真空ヒータ一点検整備

保守点検整備仕様

真空ヒーターほか点検整備仕様書

1 業務目的

水産棟及び水産保冷配送センターの真空ヒーターほかの機能・性能を維持するため点検整備を行う。

2 業務場所

(1)施設名: 札幌市中央卸売市場水産棟3階

(2)住 所: 札幌市中央区北12条西20丁目 2-1

3 業務内容

(1)水産棟に設置されている真空ヒーターの点検整備を年1回行う。(シーズンイン点検)

ア. 水産棟の真空ヒーターの仕様

名 称	仕 様 ・ 型 式	メーカー名	数量
真空ヒーター	鋼板製、暖房1回路型、 定格出力 581kW/H 最高使用圧力 0.49MPa、伝熱面積 7.8m ² 、 ガス焚(13A)57.4m ³ N/H(低圧)、 型式 VEC-50YNS-H	(株)ヒラカワガイダム	2基

イ. 点検内容

名 称	点 検 内 容	数量
真空ヒーター本体	<ul style="list-style-type: none"> ・ヒーター本体点検、清掃 ・ケーシング点検、清掃 ・フロコック点検 ・バーナータイル点検 ・防爆扉点検 ・排ガス温度測定 ・真空スイッチ点検 ・サーミスターセンサー点検 ・温度ヒューズ点検 ・連成計点検 ・抽気逆止弁点検 ・抽気電磁弁点検 ・抽気ポンプ点検 ・溶解栓点検 ・抽気配管点検 ・清掃、動作確認、調整作業 	2基
ガスバーナー部	<ul style="list-style-type: none"> ・マイコン制御部点検 ・マイコン電源部点検 ・点火トランス点検 ・炎検出器点検・清掃 ・電極棒点検・清掃 ・高圧ターミナル点検 ・マグネット及びサーマル点検 ・補助リレー点検 ・Hi-Lo 燃焼切替点検調整 ・インターロック点検 ・表示灯類点検 ・燃焼状態点検調整 ・着火状態点検調整 ・清掃、動作確認、調整作業 ・真空リークチェック作業 ・抽気作業 ・熱媒水補充作業 	2基

名 称	点 検 内 容	数量
ガスバーナー部	<ul style="list-style-type: none"> ・異常音点検 ・カップリング点検 ・パイロットガバナ点検 ・遮断弁 No.2 点検 ・コントロールモーター点検 ・ハイファイヤーインターロック点検 ・エアブロースイッチ点検 ・フリード管点検 ・ガス漏れ点検 ・清掃、動作確認、調整作業 ・感震器点検 ・メインガバナ点検 ・遮断弁 No.1 点検 ・パイロット電磁弁点検 ・ローファイヤーインターロック点検 ・ガス圧スイッチ点検 ・ベント弁点検 ・バルブの通り抜け点検 	2 基

(2) 水産保冷配送センターに設置されている真空ヒーターの保守点検を年2回行う。

7. 水産保冷配送センターの真空ヒーターの仕様

名称	仕様・型式	メーカー名	数量
真空ヒーター	<p>鋼板製、暖房・給湯2回路型、 貯湯槽一体型、定格出力 116kw/H (暖房出力 82kw/H 以上) (給湯出力 29kw/H 以上) ガス焚 (13A) 11.2m³/H、伝熱面積 5.5m² 貯湯槽 260L 以上、最高使用圧力 1MPa 型式 NEOS-W-R1000PHG、 バーナー型式 RGSN-25</p>	昭和鉄工(株)	1 基

1. 点検内容

名称	点検内容	数量
真空ヒーター	<p>ヒーター本体</p> <ul style="list-style-type: none"> ・ヒーター本体点検、清掃 ・ケッキング点検、清掃 ・ブローコック点検 ・バーナータイル点検 ・防爆扉点検 ・真空スイッチ点検 ・サーミスターセンサー点検 ・温度ヒューズ点検 ・連成計点検 ・抽気逆止弁点検 ・抽気電磁弁点検 ・抽気ポンプ点検 ・溶解栓点検 ・抽気配管点検 ・排ガス温度測定 <p>オイル・ガスバーナー</p> <ul style="list-style-type: none"> ・マイコン制御部点検 ・マイコン電源部点検 	1 基

	<ul style="list-style-type: none"> ・ 点火トランス点検 ・ 電極棒点検・清掃 ・ マグネット及びサマル点検 ・ Hi-Lo 燃焼切替点検調整 ・ 表示灯類点検 ・ 着火状態点検調整 ・ 異常音点検 ・ カップリング点検 	<ul style="list-style-type: none"> ・ 炎検出器点検・清掃 ・ 高圧ターミナル点検 ・ 補助リレー点検 ・ インターロック点検 ・ 燃焼状態点検調整 ・ 感震器点検 ・ メインガバナ点検 	
--	---	---	--

(3) 水産保冷配送センターに設置されている空調機（外調用）の保守点検を年1回行う。

7. 水産保冷配送センターの空調機（外調用）の仕様

名称	仕様・型式	メーカー名	数量
空調機	全熱交換器組込ユニット、 送風機 5,900m ³ /H×全圧 110mmAq (機外 50mmAq) 3φ×200V×3.7kw 排風機 3,330m ³ /H×全圧 79mmAq (機外 39mmAq) 3φ×200V×2.2kw 全熱交換器 回転型 効率 50%以上 3φ×200V×0.1kw OA 入口条件 -15℃ 70% EA 入口条件 22℃ 50% 加熱コイル 58,000kcal/H 面風速 2.5m/s 以下 温水 80℃～50℃ 加湿器 滴下気化式 加湿量 27kg/H 面風速 2.5m/s 以下 フィルター NBS65%以上 パイプス用 MD3 箇所内臓 型式 THR-U-100A	(株)東洋製作所	1基

4. 点検内容

名称	点検内容	数量
空調機	<ul style="list-style-type: none"> ・ 本体外観及び異音点検 ・ 全熱交換器点検 ・ 全熱交換器用Vベルト取替及び調整 (Vベルト含む) ・ 制御機器類点検 ・ 感温装置点検 ・ 電動機点検 ・ 送風機点検、グリスアップ及び調整 ・ 温水コイル点検 ・ 加湿装置点検、清掃 ・ 電流、電圧、絶縁測定 ・ 中性能フィルター点検、清掃 ・ プレフィルター点検、清掃 ・ 加湿器エリミネータ清掃 ・ ドレンパン点検、清掃 ・ 試運転調整費 	1基

4 提出書類

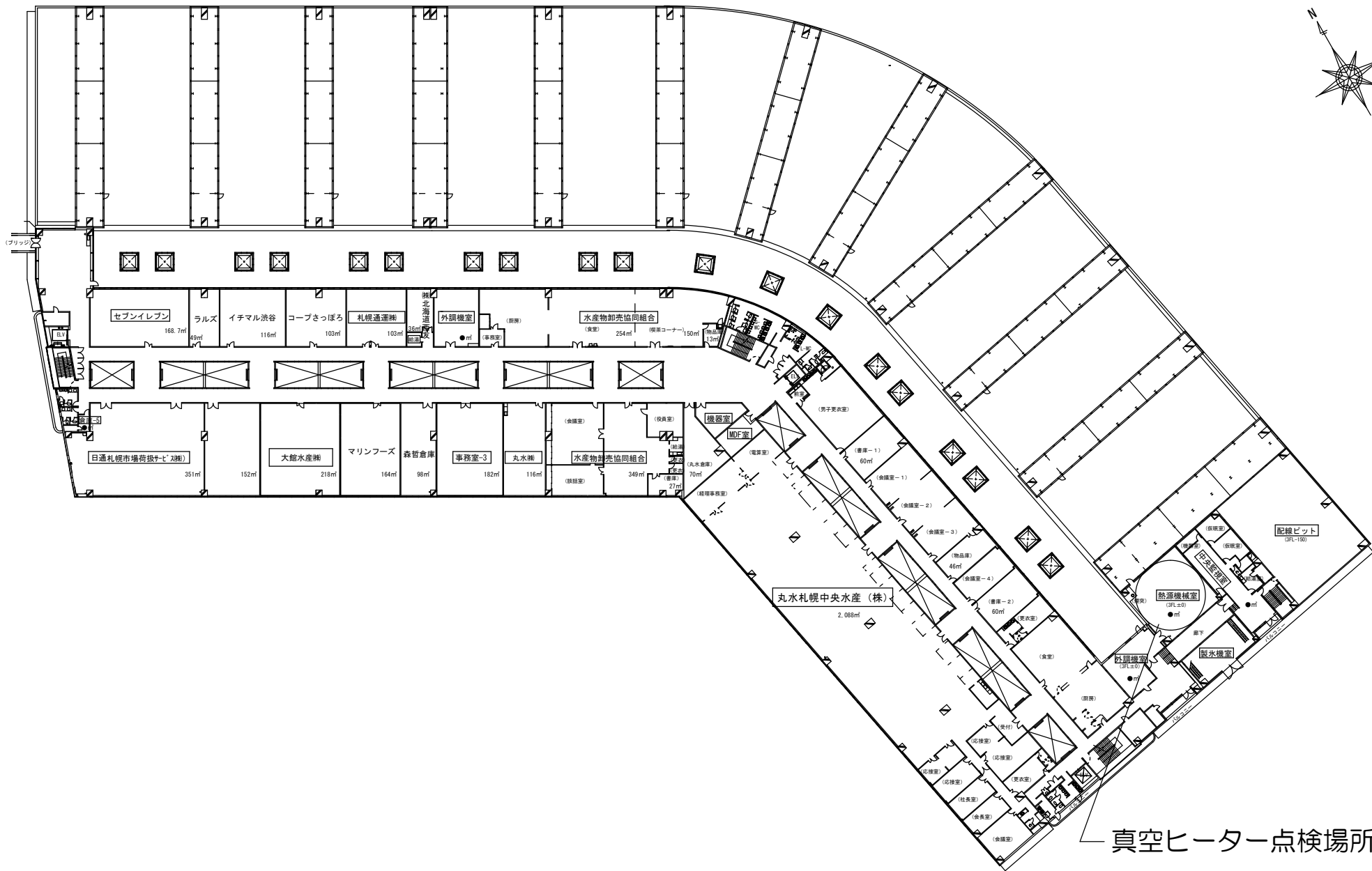
(1) 点検後

- ①点検業務報告書 1部
- ②業務写真 1部

令和3～5年度

21 真空ヒータ一点検整備

図面仕様



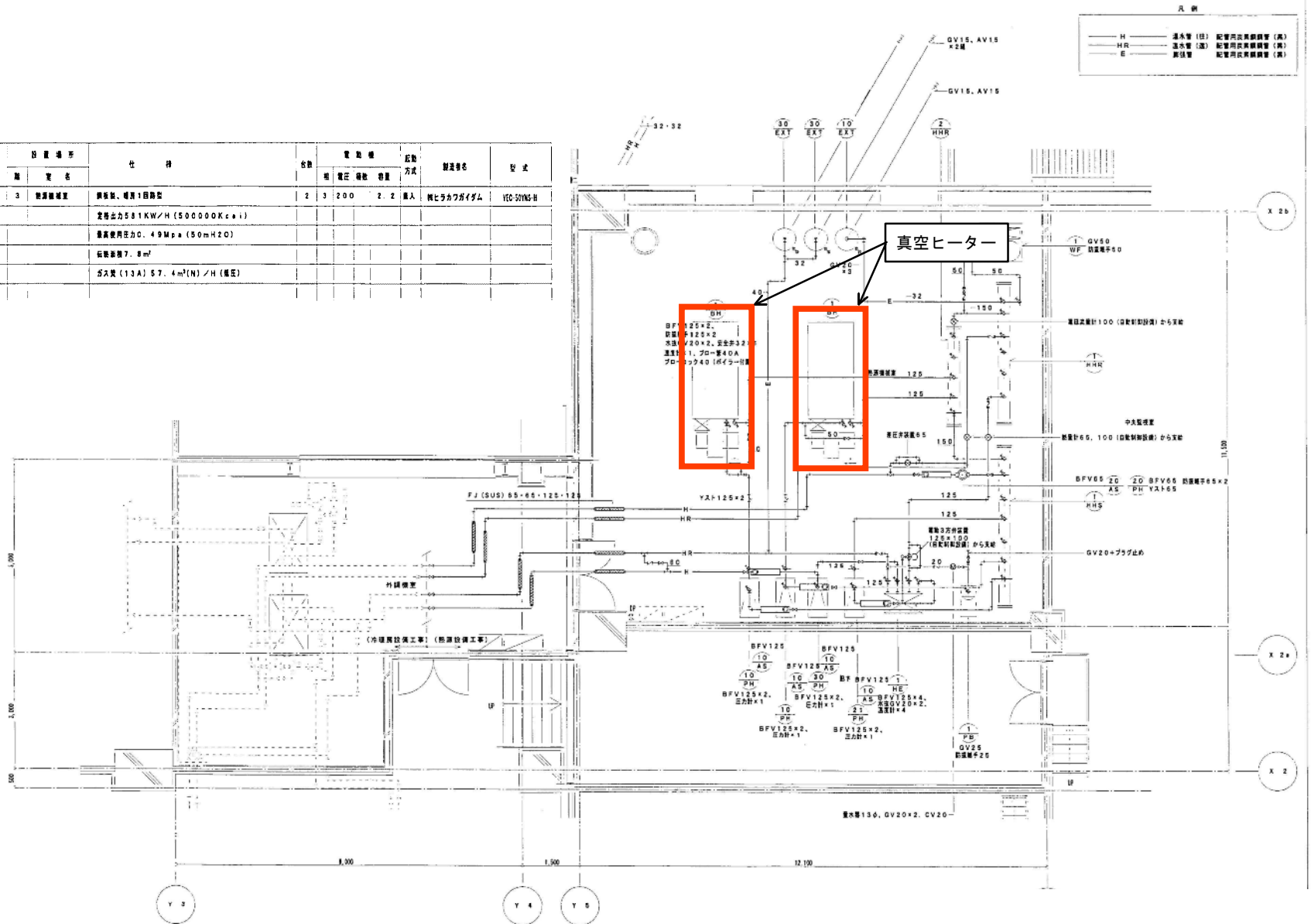
水産棟真空ヒーター一点検整備

水産棟3階 平成26年 6月 1日現在

真空ヒーター仕様

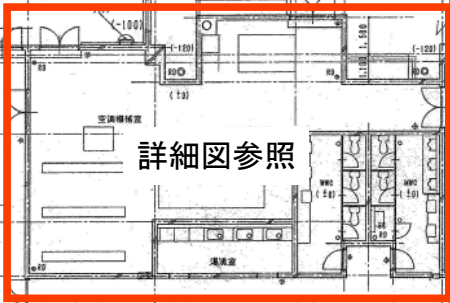
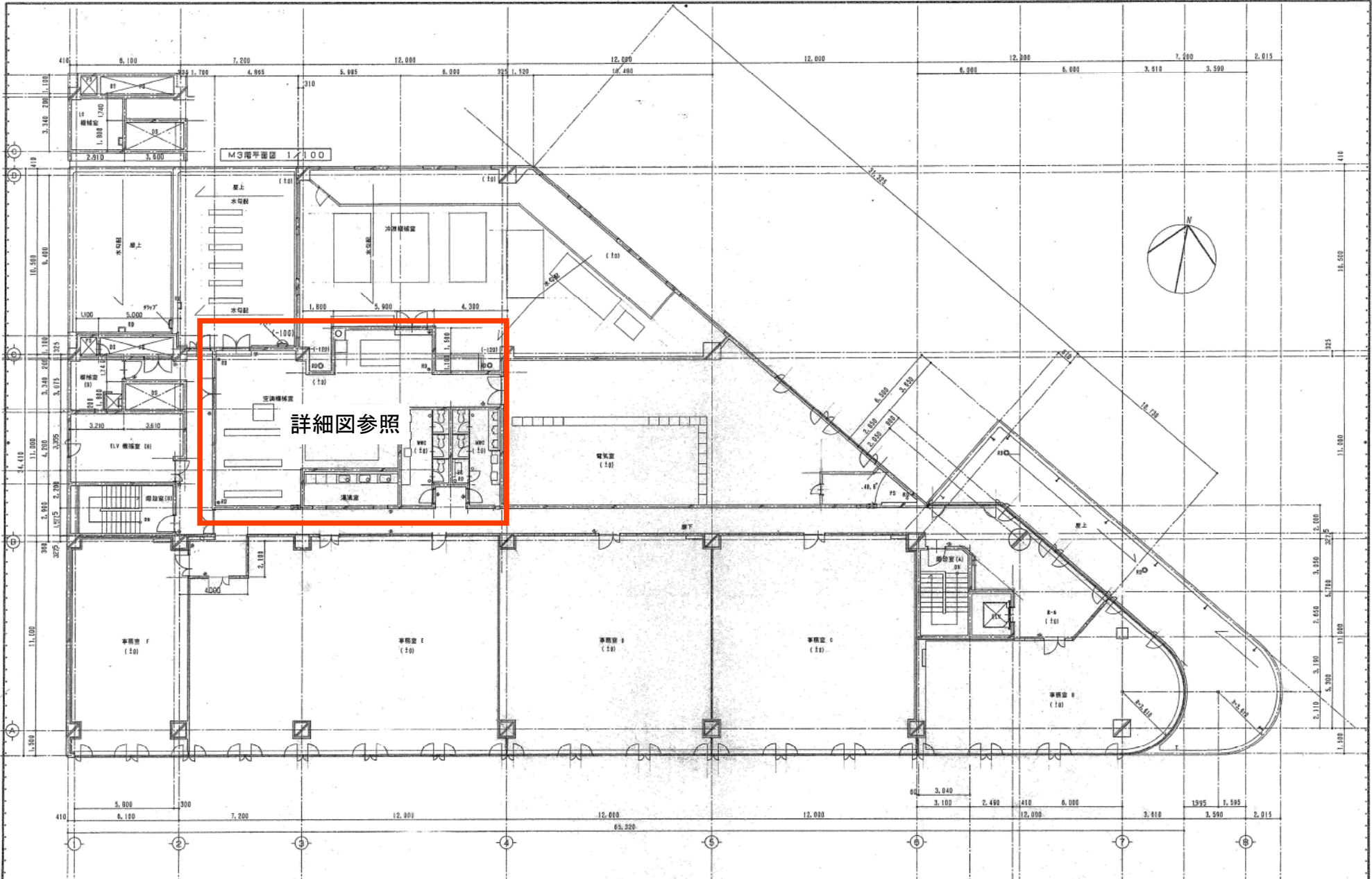
仕様一覧表

区号	名称	型式	設置場所		仕様	台数	電動機		駆動方式	製造者名	型式
			期	室名			種	容量			
BH-1	真空ヒーター	真空式排気	3	乾燥機室	鋼板製、噴霧1回排気	2	3	200	2.2	巻入	横ヒラカ7ガイド VEG-SVNS-H
					定格出力581KW/H (500000Kcal)						
					最高使用圧力0.49Mpa (50mH2O)						
					伝熱面積7.8㎡						
					S入費 (13A) 57.4㎡(H) / H (風圧)						




熱源機室詳細図

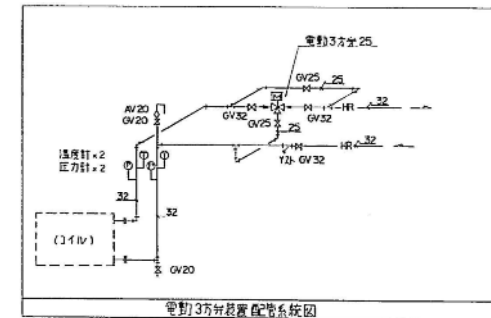
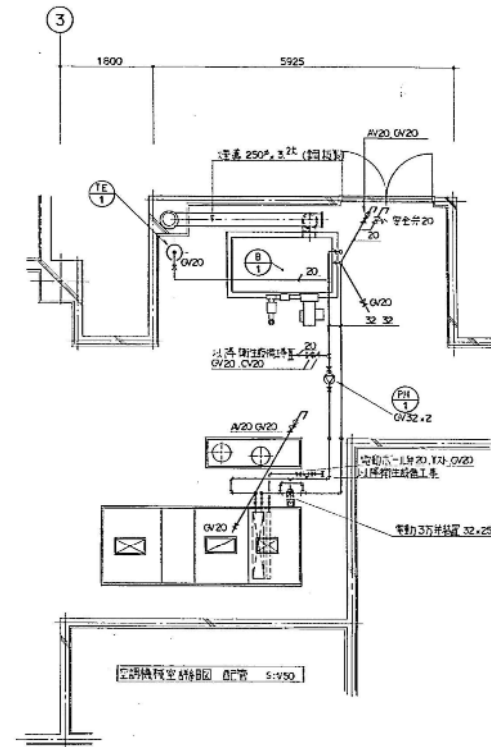
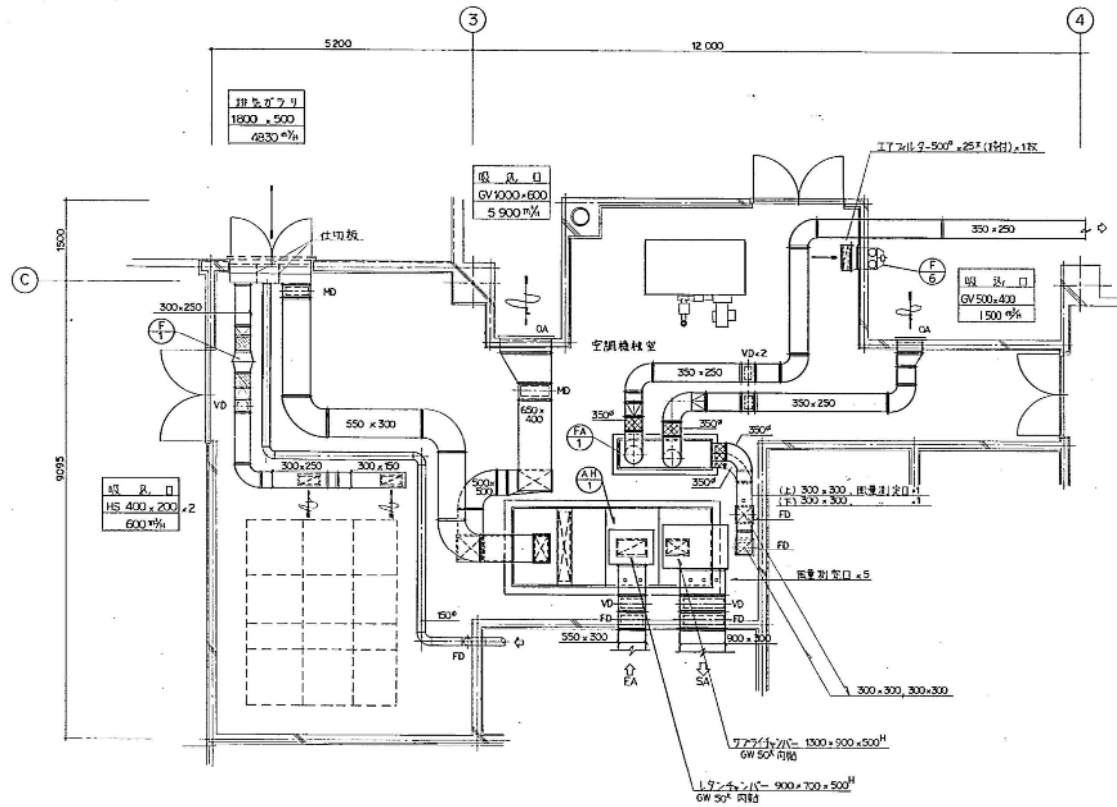
水産棟真空ヒーター一点検整備



詳細図参照

凡例
 ● 2025-1 100mm 11mm 丸型
 ▲ 2025-2 100mm 11mm 丸型
 ○ MLDY
 ○ PRD
 ○ 階段鉄束
 ○ 6.5 丸型 2025-137E 付

担当部 三妻地所 礼儀工房 Division 	図面番号	製図	表紙
	-14	3階平面図	中央研究院 本館冷暖・配給センター新築工事
	縮尺 1:100	設計者 西104115号 東條修治	
	94年3月日	三菱・札幌・アドリエ特設共同金機体	



空調機室詳細図 ダクト S:1/50

B-1	温水ヒーター	銅板製器具式、暖房・給湯2用器、貯湯槽一体型	3	200	0.81	1	3F空調機室	母和重工
		定額出力 100,000Kcal/h (暖房出力 71,000Kcal/h 以上) (給湯出力 25,000Kcal/h 以上)						SWR1-1007RM-WH
		ガス量 (GB) 26.1m ³ /h						
		伝熱面積 2.87m ²						
		貯湯槽 80ℓ以上						
		循環ポンプ内蔵						
		最高仕様圧力 5.0mPa (暖房・給湯共)						
PH-1	温水循環ポンプ	ライン型 32A X50ℓ/min X 14m	3	200	0.4	1	3F空調機室	住友製作所
								32LPDS.4
TE-1	膨張タンク	密閉式、暖房用 タンク容量 15ℓ 有効容量 3ℓ 最高使用圧力 2.5Kg/cm ² 最高使用圧力 3.5Kg/cm ²	1				3F空調機室	日立機材
								EX-30
FF-1	盤型暖房機	FF式、ガス燃 暖房能力 7,300Kcal/h 給排気トップ、暖房給排気筒 (FL+1.500H) 共	1	100	89W	1	F 暖房	三菱電機
								VGS-901G

し・ん・功・岡	
工事名	阪神 中央卸売市場水産物保冷・貯蔵センター新築 冷房設備設置工事
図書名	空調機室詳細図 空調機室詳細図 1/50
製図人	丸北三雄・日新特定共同企業体 TEL (643)-5111 業務代理人 佐藤 正夫
工 期	1986年5月18日 12/28 1987年3月24日