

平成30～32年度

## 14 青果棟D通路ネット保守

保守点検整備仕様

# 青果棟D通路防雪ネット保守仕様書

## 1. 業務目的

青果棟D通路北側防雪ネットを取付け・取外し・清掃、保管場所への運搬

## 2. 業務場所

(1) 青果棟D通路北側

(2) 保管場所：市場内立体駐車場 1階

## 3. 業務内容

### (1) 防雪ネット取外し

- ・  $L=59.645\text{m}$  (19.15m+16.2m+13.2m+11.095m) \*  $H=3.06\text{m} = 182.51\text{ m}^2$
- ・ 透明糸入りビニール製 (厚み 0.55mm) とする。
- ・ 取外した防雪ネットは埃等を清掃する。
- ・ 高所作業車等を使用し安全に配慮して作業すること。

### (2) 既存防雪ネットの取付け

- ・  $L=59.645\text{m}$  (19.15m+16.2m+13.2m+11.095m) \*  $H=3.06\text{m} = 182.51\text{ m}^2$
- ・ 透明糸入りビニール製 (厚み 0.55mm) とする。
- ・ ネット取付にはビニールひも  $\phi 5\text{ mm}$ 程度のもので使用して括り付ける。
- ・ ネットの両端は柱に巻きつける。
- ・ 上部はワイヤーにU字金物を取付けそれに括り付ける。
- ・ 分割の中間部の鉄柱は上下をボルトで固定する。

### (3) 防雪ネット運搬

- ・ 冬季 (11月中旬頃まで) の再取り付けまでの保管場所へ運搬する。

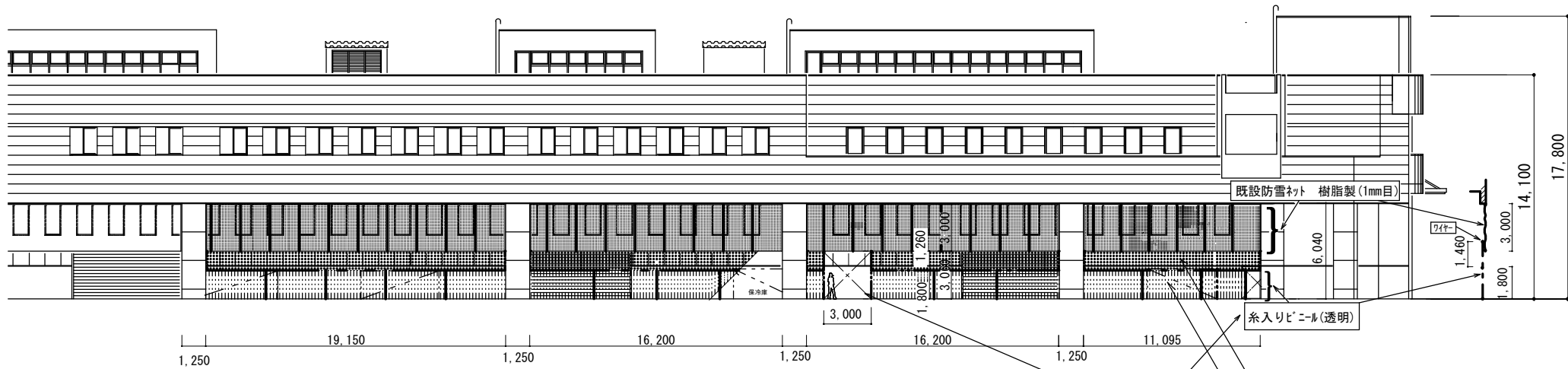
### (4) 提出書類

- ・ 取付け及び取外し時の報告書 (写真) 1部
- ・ 業務工程表 (具体的な日時を連絡)

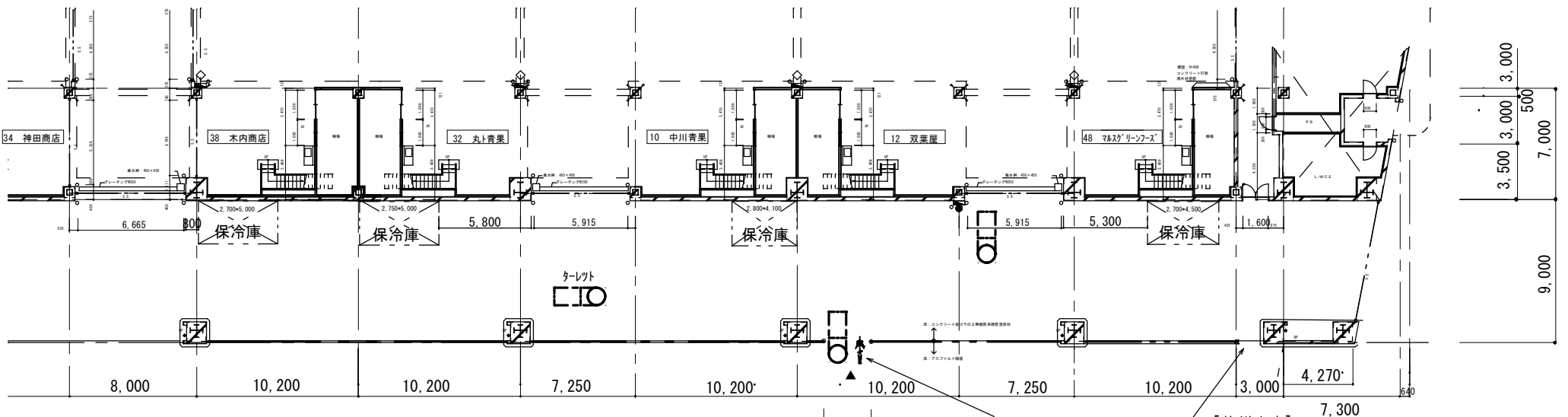
平成30～32年度

## 14 青果棟D通路ネット保守

図面仕様



立面図 1/400



平面図 1/400

札幌市経済観光局中央卸売市場管理課  
 札幌市中央卸売市場建物設備総合管理業務  
 青果棟D通路防雪ネット保守

[修繕内容]  
 ・防雪ネットの取付け・取外し(埃清掃)  
 ・防雪ネットの保管

※備考 12月頃取付け予定。

ケレト 1,100×3,200 CIO

札幌市経済観光局 中央卸売市場 管理課	課長	係長	設計主任	製図	平成 29 年 4 月 10 日	工事名	防雪ネット取付け・取外し・保管作業	図番	1
	図面名	平面図・立面図	縮尺	1/400					

平成30～32年度

## 15 専用信号機保守点検

保守点検整備仕様

## 専用信号機保守点検

### 1 業務目的

本市場内に設置している市場専用信号機（車両用6機）を安全かつ適性に維持すること。

### 2 作業内容

#### (1) 定期点検整備

ア 年に4回以上、障害発生防止のための技術的な点検を行うこと。

イ 信号機の電球は全て4月に新品のものと交換し、併せて信号灯の清掃を行うこと。

ウ 委託者の指示に従い、信号現示の変更を行うこと。

#### (2) 随時点検整備

ア 信号機の障害等を認知した場合、または委託者から連絡があった場合は速やかに補修措置を行う。

なお、発生した不具合・故障等については、その都度、委託者からの状況連絡等により確認し、状況によっては定期点検整備時に対応する。

また、臨時対応となる場合、あるいは要因調査を必要とするような不具合・故障・修理等については、本業務の範囲外として別途対応とする。

イ 信号機の機能を適正に維持するため必要に応じ清掃等を行うこと。

### 3 作業報告

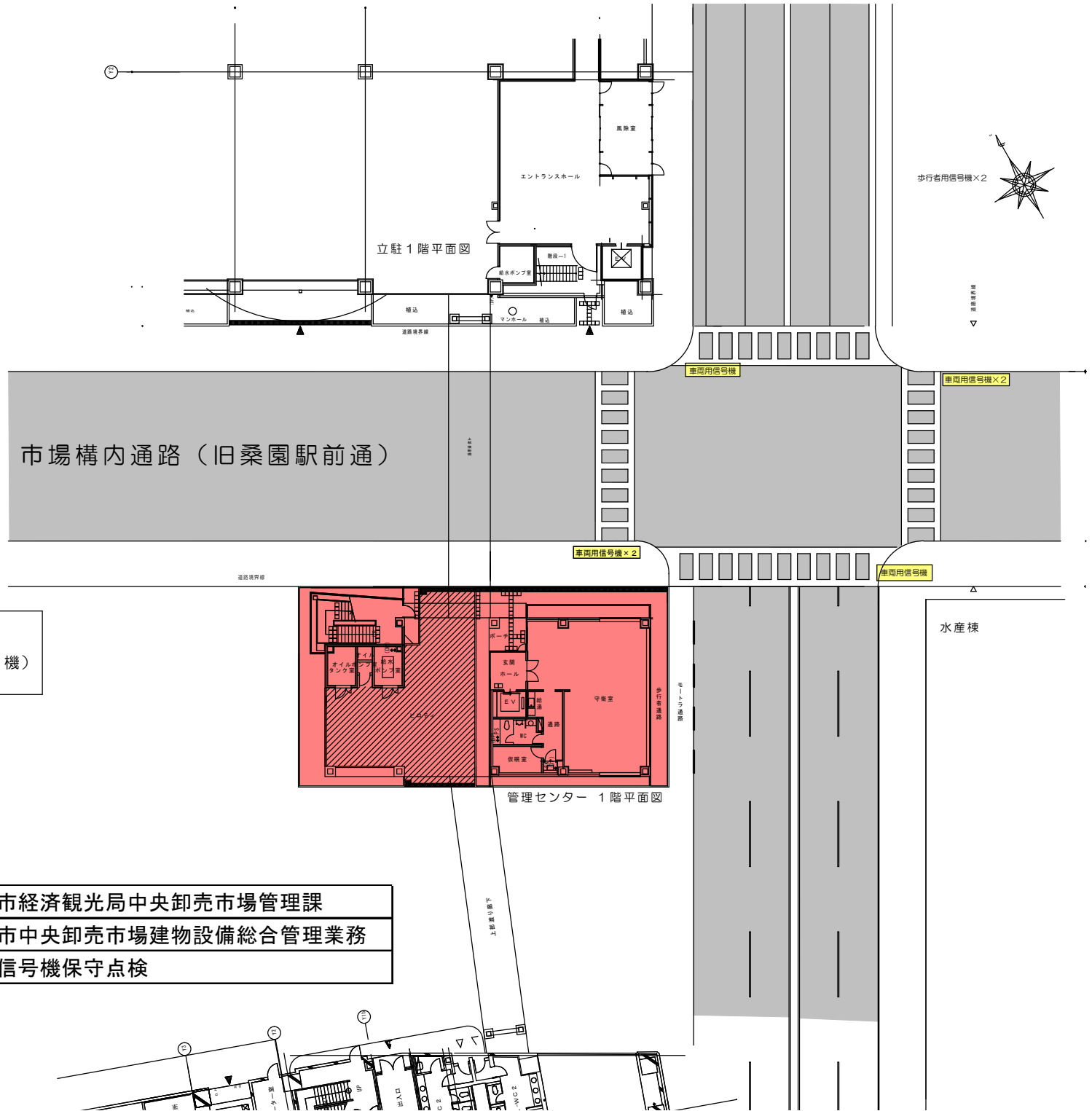
作業終了後は所定の点検報告書によりその結果を報告すること。

平成30～32年度

## 15 専用信号機保守点検

図面仕様

# 専用信号機保守点検





平成30～32年度

## 16 自動ドア保守点検

保守点検整備仕様

# 自動ドア保守点検 仕様書

## 1 業務場所

中央卸売市場立体駐車場棟  
中央卸売市場水産保冷配送センター棟  
中央卸売市場管理センター棟

## 2 業務対象

上記実施場所のエントランスに設置している自動ドア（別図のとおり）  
（水産保冷配送センター2台、立体駐車場2台、管理センター1台）

## 3 業務内容

- (1) 3ヶ月に1度の定期巡回（5月、8月、11月、2月）による機器の点検、消耗部品の取替え、整備を行う。
- (2) 定期点検以外であっても、故障の際、委託者から要請があったときは、直ちに技術者を派遣し、迅速に処理を行うものとする。
- (3) 点検の範囲

点検部分	項目
検出装置	取付状態・機能、感度、検出範囲の状態・補助光電センサーの機能
駆動装置	手動開閉動作時の抵抗、異音の有無・駆動装置の取付状態、防振ゴムの損傷・モーターの回転具合、異音、カーボンブラシの磨耗・駆動ギア/プーリの締付け緩み、損傷、磨耗・ベルト/ワイヤー/チェーンの張り具合、損傷、磨耗
制御装置	リレー/プリント基盤の機能、損傷・ドア位置検出ユニットの取付状態、機能・開閉動作の確認
懸架部	走行レール/戸車の汚れ、異音、磨耗、損傷・ハンガー/ベルト連結金具、ストッパーの取付状態・扉脱線防止の取付状態、磨耗
建具部	点検カバーの取付状態、ビス類の欠落・扉上下の隙間、建付けの状態、ガイドレールの状態、異物、異音の有無・扉下部振れ止め材の取付状態、磨耗、損傷・錠前のかかり具合・指挟み防止の隙間
電気	配線/結線/接続状態・各操作スイッチ類の機能、取付状態・電源電圧絶縁抵抗
その他	開閉回数・総合動作・自動ドア表示ステッカー・警告表示ラベル

定期点検及び不時の故障の際の部品交換（消耗部品のみ）及び分解整備は無償とする。

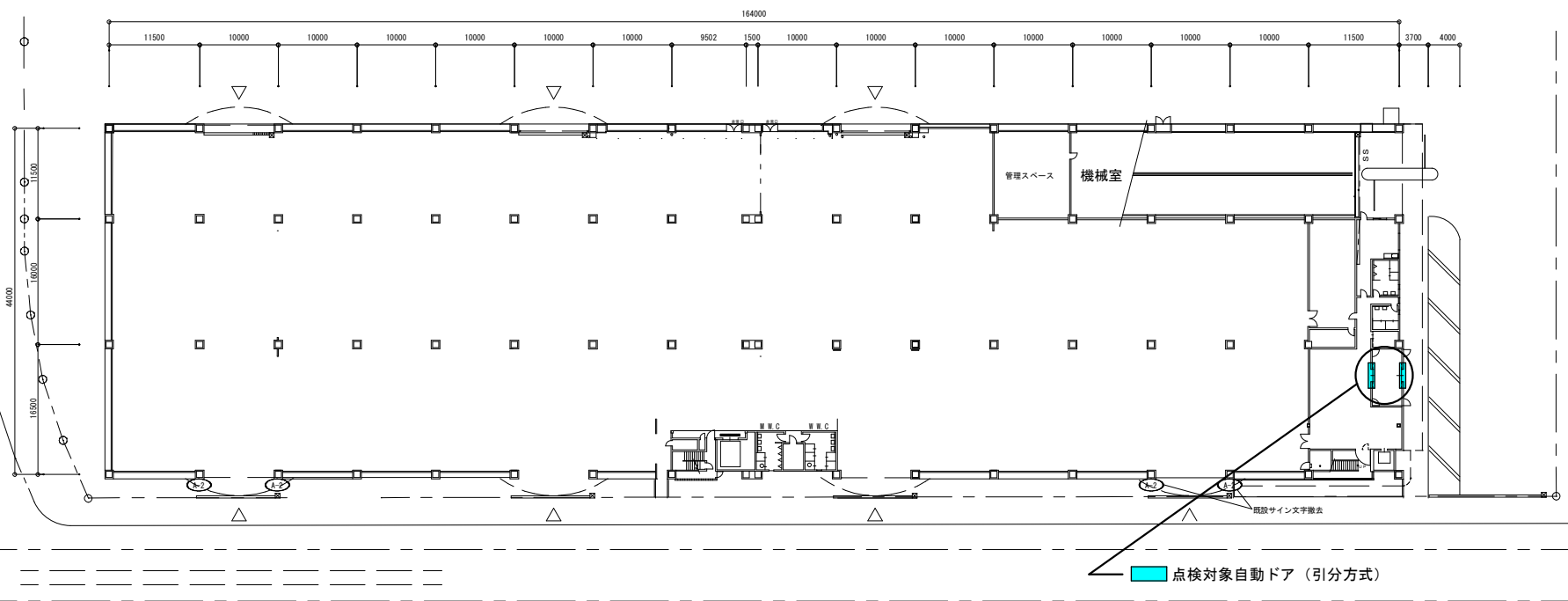
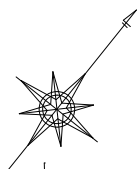
## 4 点検結果の報告

点検の都度、結果報告書を提出すること。

平成30～32年度

## 16 自動ドア保守点検

図面仕様



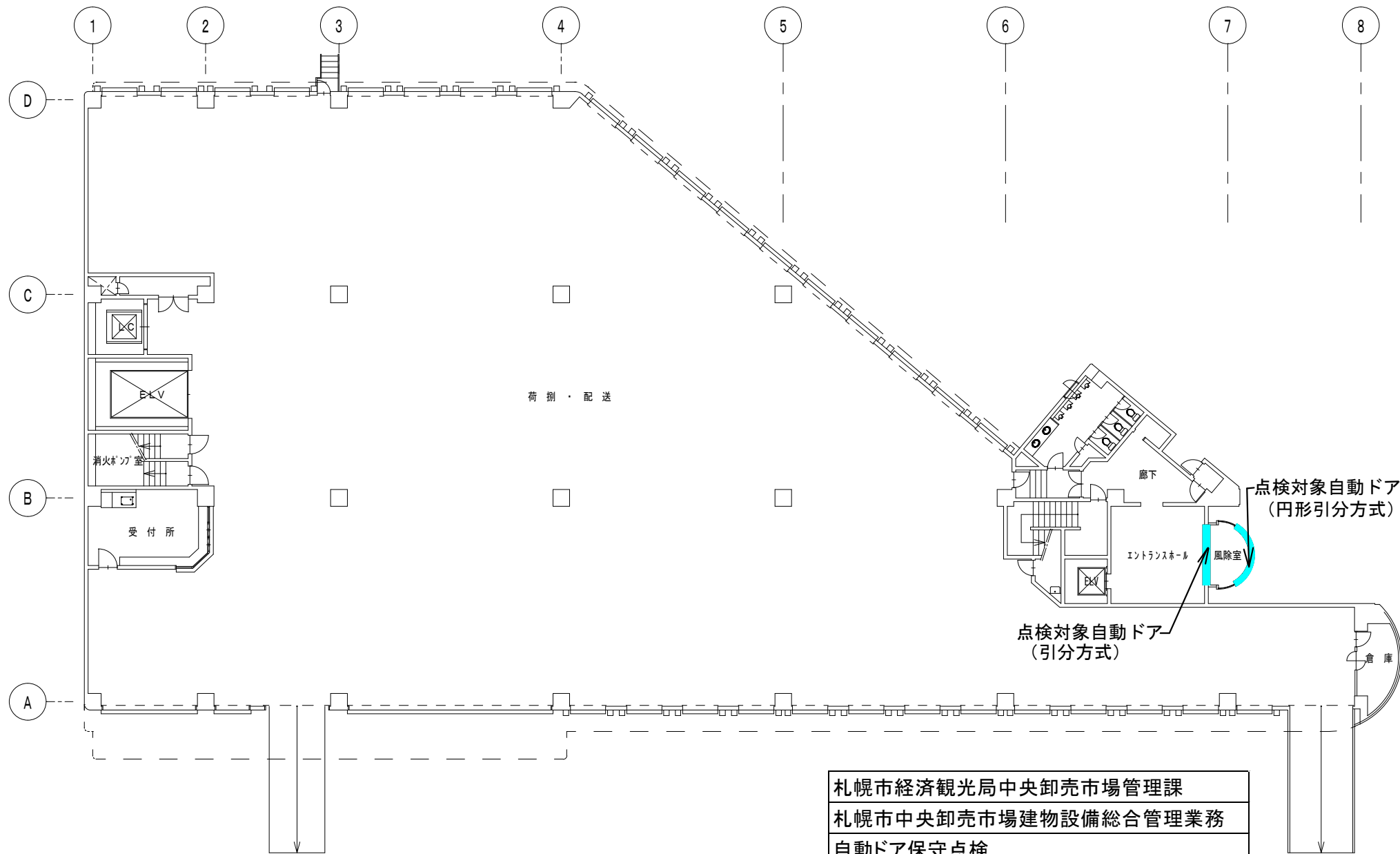
札幌市経済観光局中央卸売市場管理課  
 札幌市中央卸売市場建物設備総合管理業務  
 自動ドア保守点検

札幌市経済観光局 中央卸売市場 管理課

課長	係長	設計主任	製図

業務名	自動ドア保守点検
図面名	立体駐車場 1階平面図

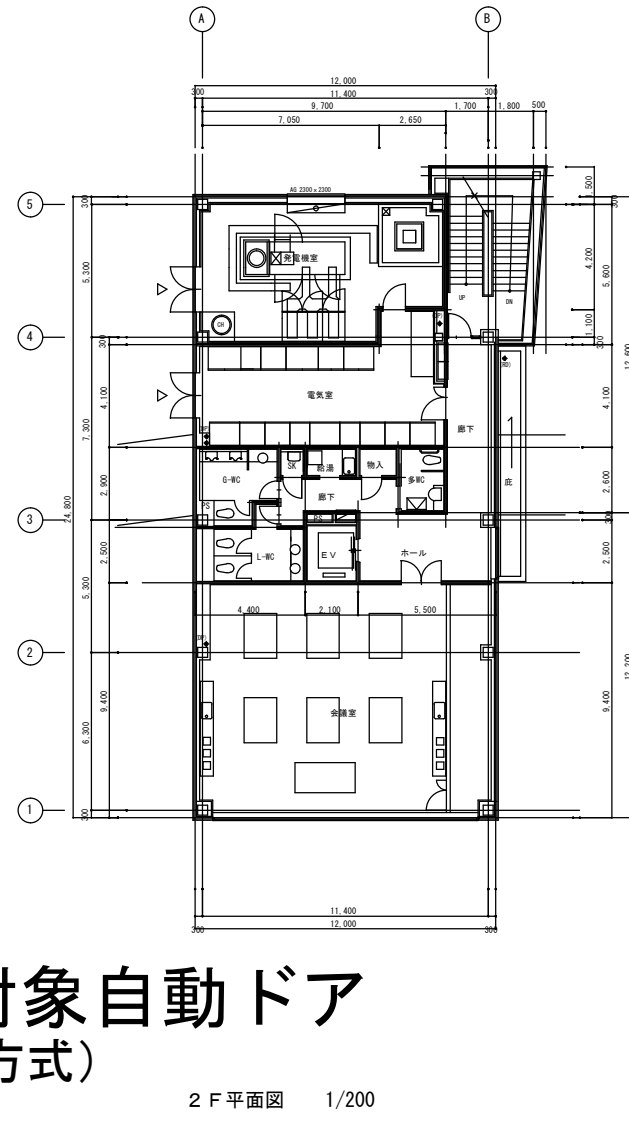
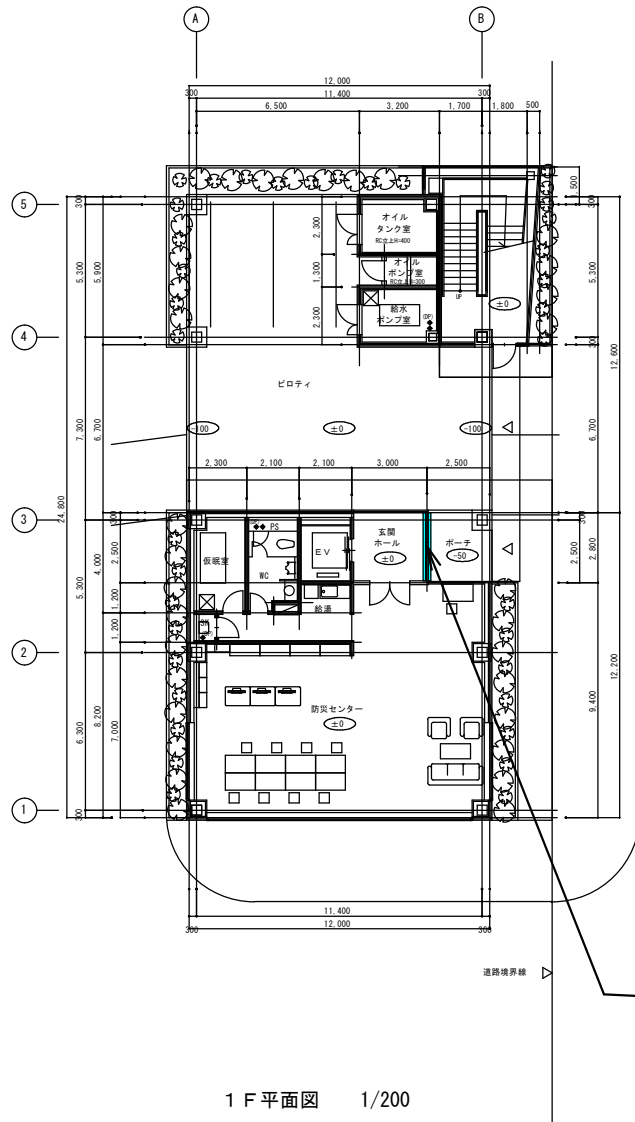
図面番号



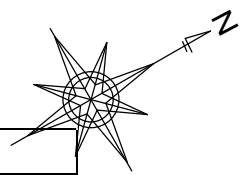
札幌市経済観光局中央卸売市場管理課  
 札幌市中央卸売市場建物設備総合管理業務  
 自動ドア保守点検

図面番号 4

自動ドア保守点検  
 1階 平面図 S:1/200



# 点検対象自動ドア (片引方式)



札幌市経済観光局中央卸売市場管理課  
 札幌市中央卸売市場建物設備総合管理業務  
 自動ドア保守点検

特記	訂正		日付	2017.11.15	自動ドア保守点検	図面番号
			図面		管理センター 1.2階 平面図	縮尺 1/200
						3

平成30～32年度

## 17 ガス式ロードヒーティング点検整備

保守点検整備仕様

# ガス式ロードヒーティング点検整備仕様書

## 1. 業務目的

ガス式ロードヒーティングの性能維持のため点検整備

## 2. 業務場所

立体駐車場

水産棟

廃棄物処理施設

## 3. 業務内容

### (1) 各施設のロードヒーティングの点検整備

立体駐車場 ～北海道瓦斯(株)製 熱源機 型式 GR-403RFB (親機 9 台. 子機 17 台)

水産棟 ～北海道瓦斯(株)製 熱源機 型式 GR-503RFB (親機 2 台. 子機 1 台)

廃棄物処理施設 ～北海道瓦斯(株)製 熱源機 型式 HR-4403RFA-P(親機 1 台. 子機 1 台)

### (2) 点検内容

#### ①外装関係

a. 据付固定状況の確認 b. ケーシングの変形・損傷

#### ②温水関係

a. リザーブタンク保有水量の点検 b. 不凍液濃度の測定 (35%以上)

c. リザーブタンク接続ホースの点検 d. 水位スイッチ (リザーブタンクの点検)

e. " (エアセパレーターの点検) f. ラジエーターキャップの点検・清掃

g. 本体入水フィルターの点検・清掃 h. 温水循環ポンプの動作確認

i. 循環流量の確認

#### ③バーナー・燃焼部品関係

a. バーナーの点検・清掃 b. 熱交換器・フィン の点検・清掃

c. イグナイター電極の点検・清掃 d. フレームロッドの点検・清掃

#### ④安全装置関係

a. サーミスタ (入水) の点検 b. " (出湯) の点検

c. " (ミキシング) の点検 d. 温度ヒューズ等の点検

e. フローセンサーの点検

#### ⑤電装関係

a. 各接続部の点検 b. 配線損傷劣化の点検

#### ⑥試運転関係

a. 着火試験 (4 回) b. 水漏れ等の点検 c. ガス漏れ等の点検

#### ⑦外部センサー関係

a. 路面温度センサーの点検 b. 降雪センサーの点検

#### ⑧その他

a. 路面舗装状況の点検

## 5. 提出書類

(1) 点検報告書 1 部

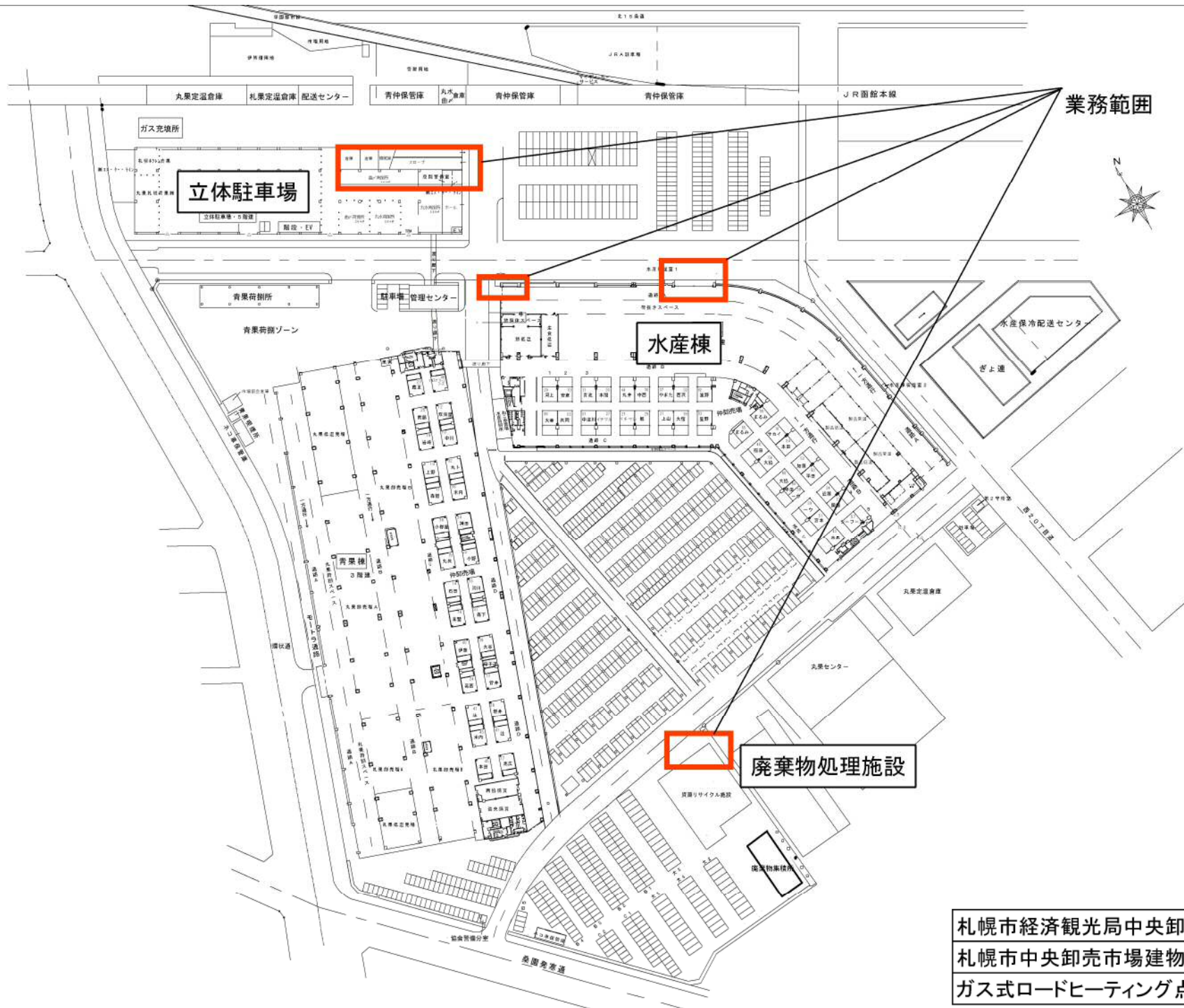
(2) 業務工程表 (具体的な日時を連絡)



平成30～32年度

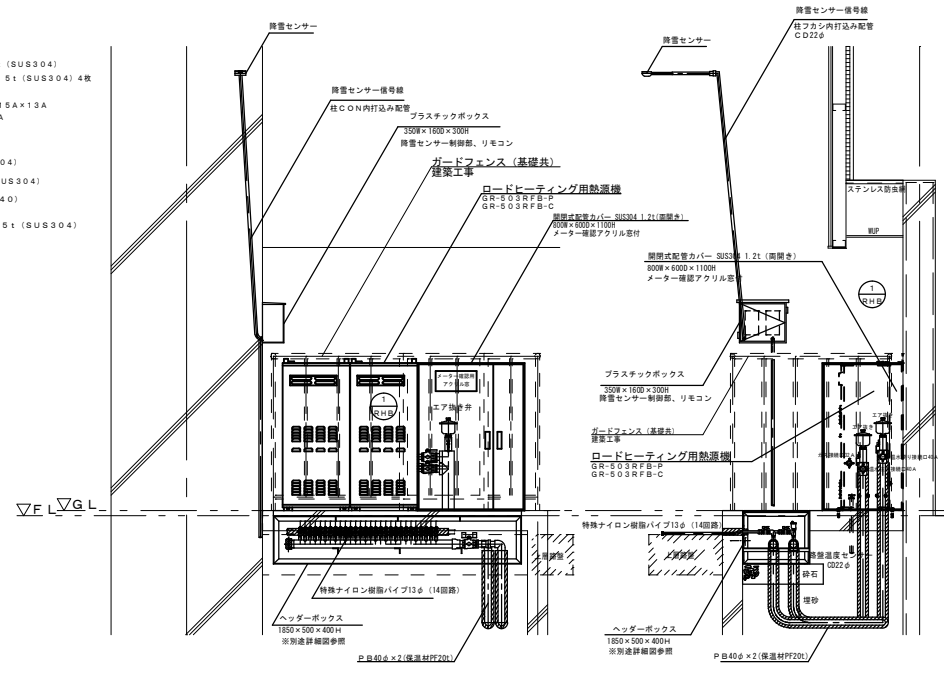
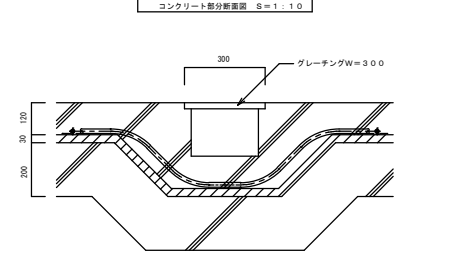
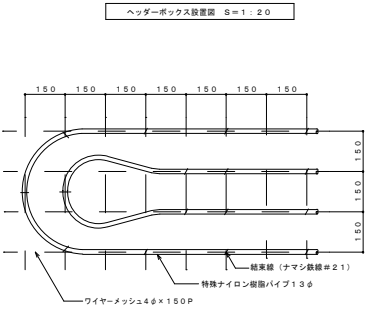
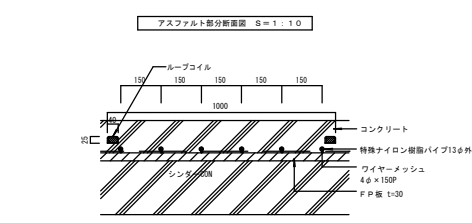
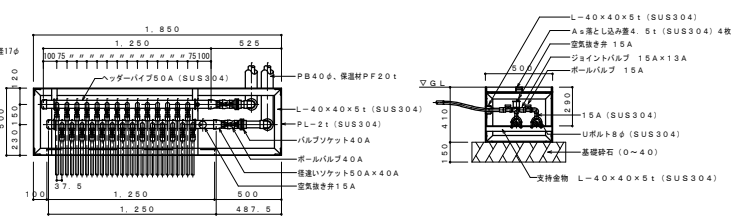
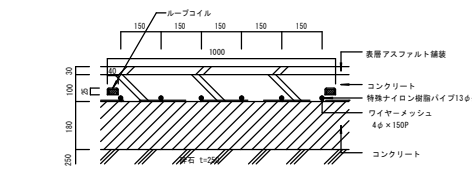
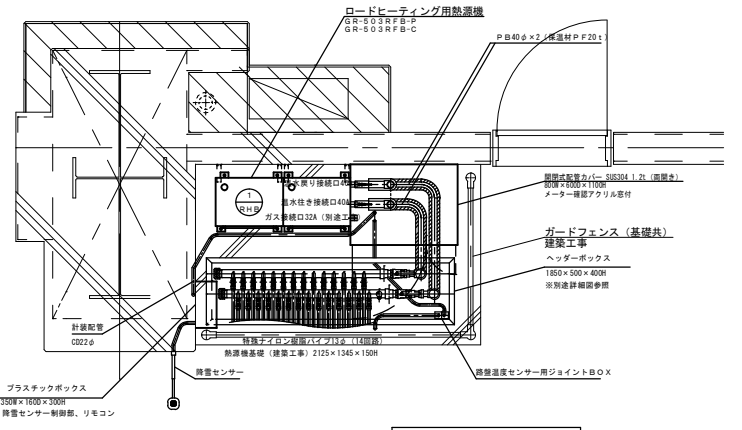
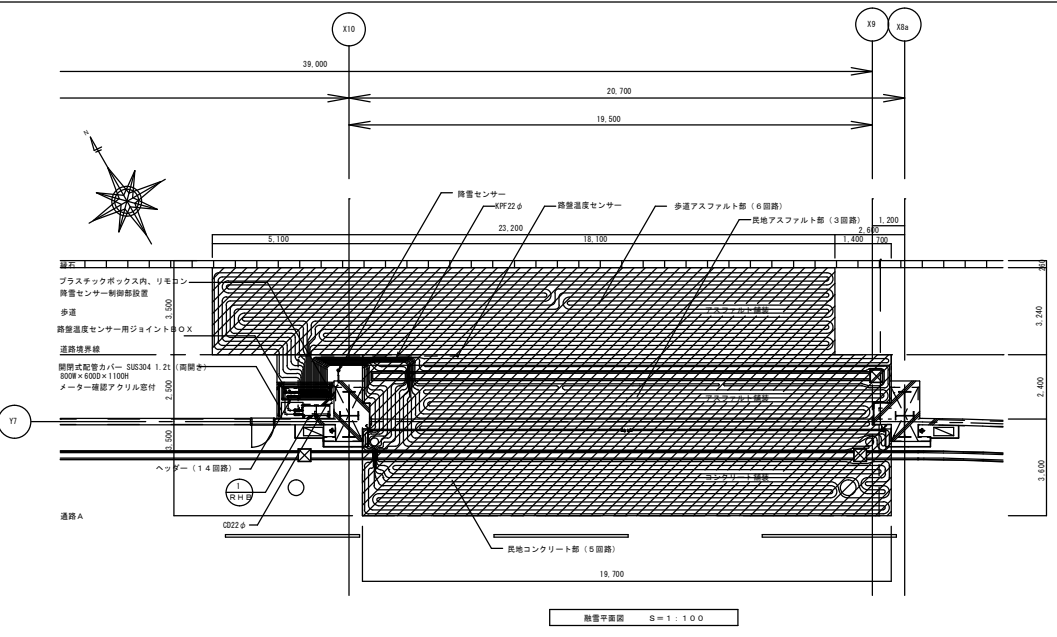
## 17 ガス式ロードヒーティング点検整備

図面仕様



札幌市経済観光局中央卸売市場管理課  
 札幌市中央卸売市場建物設備総合管理業務  
 ガス式ロードヒーティング点検整備

ヘッダー寸法表					
回路数	管径	主管接続径	L	ヘッダーBOX寸法	重量
14回路	50φ	PB40φ	1,250L	500W×1,850L×400H	202kg



札幌市経済観光局中央卸売市場管理課  
 札幌市中央卸売市場建物設備総合管理業務  
 ガス式ロードヒーティング点検整備

中央卸売市場ロードヒーティング面積表

駐車場棟		面積	容量
1F	80タイプ°	259.9㎡	93.02kw
2F	100タイプ°(昇)	262.3㎡	116.27kw
	100タイプ°(降)	291.8㎡	116.27kw
3F	100タイプ°(昇)	231.0㎡	116.27kw
	100タイプ°(降)	259.9㎡	116.27kw
4F	100タイプ°(昇)	182.6㎡	116.27kw
	100タイプ°(降)	210.6㎡	116.27kw
5F	100タイプ°(昇)	182.3㎡	116.27kw
	100タイプ°(降)	210.4㎡	116.27kw
合計		2090.8㎡	1023.18kw
水産棟			
	50タイプ°	232.0㎡	58.13kw
	100タイプ°	202.0㎡	116.27kw
合計		434.0㎡	174.40kw
廃棄物処理施設			
	72タイプ°	199.0㎡	85.00kw
合計融雪面積		2723.8㎡	1282.58kw

札幌市経済観光局中央卸売市場管理課

札幌市中央卸売市場建物設備総合管理業務

ガス式ロードヒーティング点検整備

平成30～32年度

## 18 電話交換設備保守点検

保守点検整備仕様

# 電話交換設備保守点検仕様書

## 1 業務目的

市場内に設置されている電話交換設備を、常に良好かつ適正に機能維持させるため、保守点検及び保守管理を行う。

- (1) 定期点検は、水産棟電子交換機（CS60S型）については2ヶ月に1回行い、立体駐車場電子交換機（フリーラL型）については、年2回とする。
- (2) 発生した不具合・故障等については、その都度、委託者から状況等の連絡が確認できる対応とし、その状況によっては定期点検時に対応する。

なお、不具合・故障において臨時対応が必要となる場合、あるいは何日間かに渡って要因調査を必要とするような不具合・故障・修理等については、本業務の範囲外として別途対応する。

## 2 定期点検業務内容

### (1) 電子交換機

#### ① 本体

- ア 交換機を目視点検、ランプ表示による動作運用状況の確認
- イ 信号音試験による各信号音をモニターで確認（抽出確認）
- ウ 内線の通話状況及び転送・保留動作試験（抽出試験）
- エ 局線及び専用回線の発着信試験による通話状況確認（抽出確認）
- オ 障害警報動作試験（抽出試験）

#### ② 屋内

- ア MDF、各種端子、接続部の目視点検
- イ 配線状況の点検

### (2) 運用管理

- ① 稼動状況、ロギング等出力確認
- ② バックアップファイルの作成
- ③ 利用番号のプログラム管理（番号修正を含む）

### (3) 各架内等の点検・清掃

- (4) 経年劣化等により使用限度が近づき、交換が必要と考えられる部品・消耗品等のリストアップ
- (5) 定期点検時に不具合等を発見した場合、速やかに委託者へ報告し、その対応等を協議すること。

なお、不具合等の要因が特定でき、部品や機器類の交換・修理が点検時間内で終わる場合、本点検業務の範囲内とする。

交換・修理に必要な部品・消耗品類については、その都度別途対応とする。

### (6) 不具合・故障時等の連絡体制表の作成

## 3 機器の台数と設置場所

- (1) 300回線電子式自動交換機（CS-60S） 1台（水産棟3階）
- (2) 24回線電子式自動交換機（フリーラL） 1台（立体駐車場警備室）

平成30～32年度

## 18 電話交換設備保守点検

図面仕様

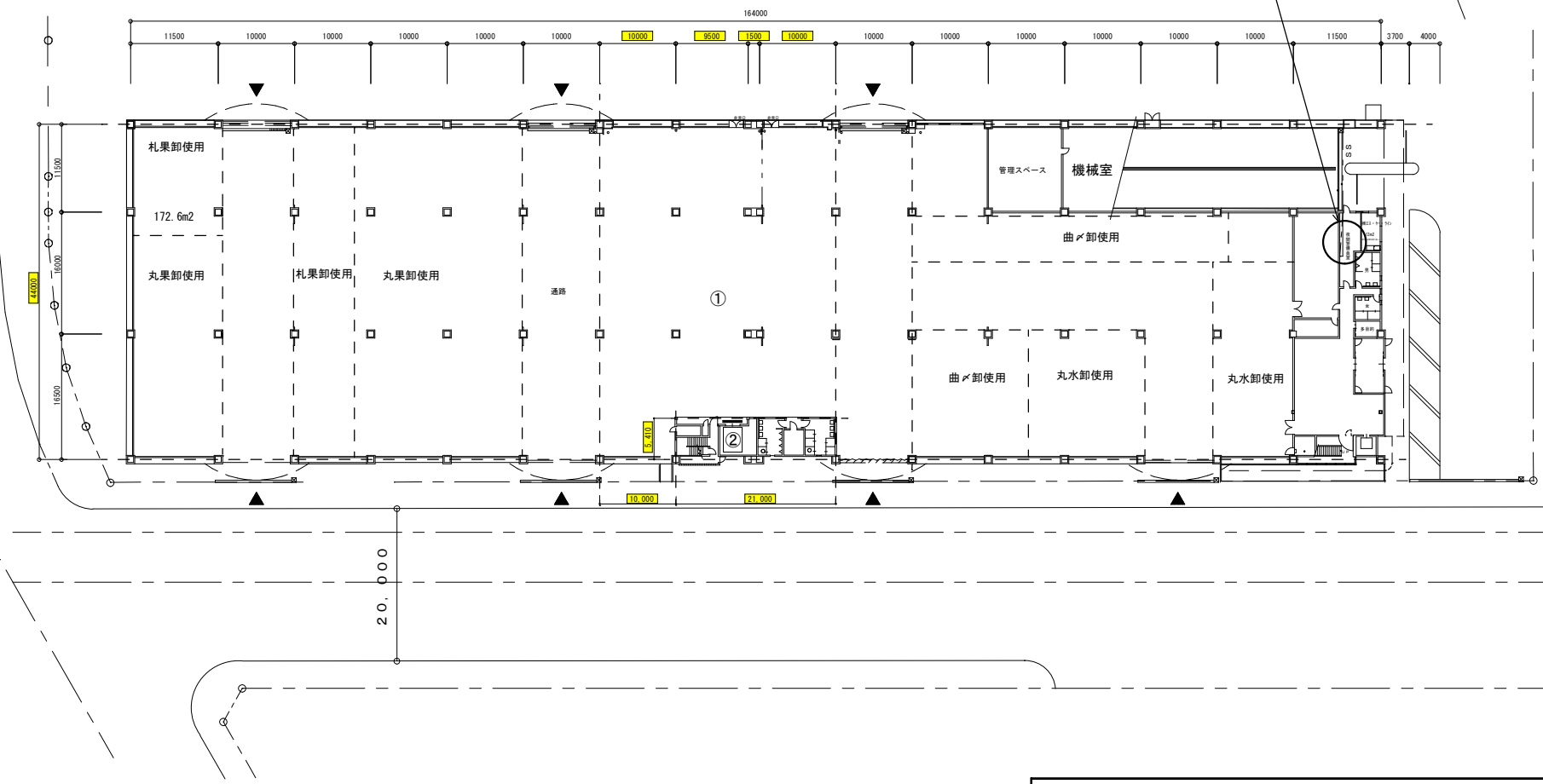


札幌市経済観光局中央卸売市場管理課  
 札幌市中央卸売市場建物設備総合管理業務  
 電話交換設備保守点検





業務場所

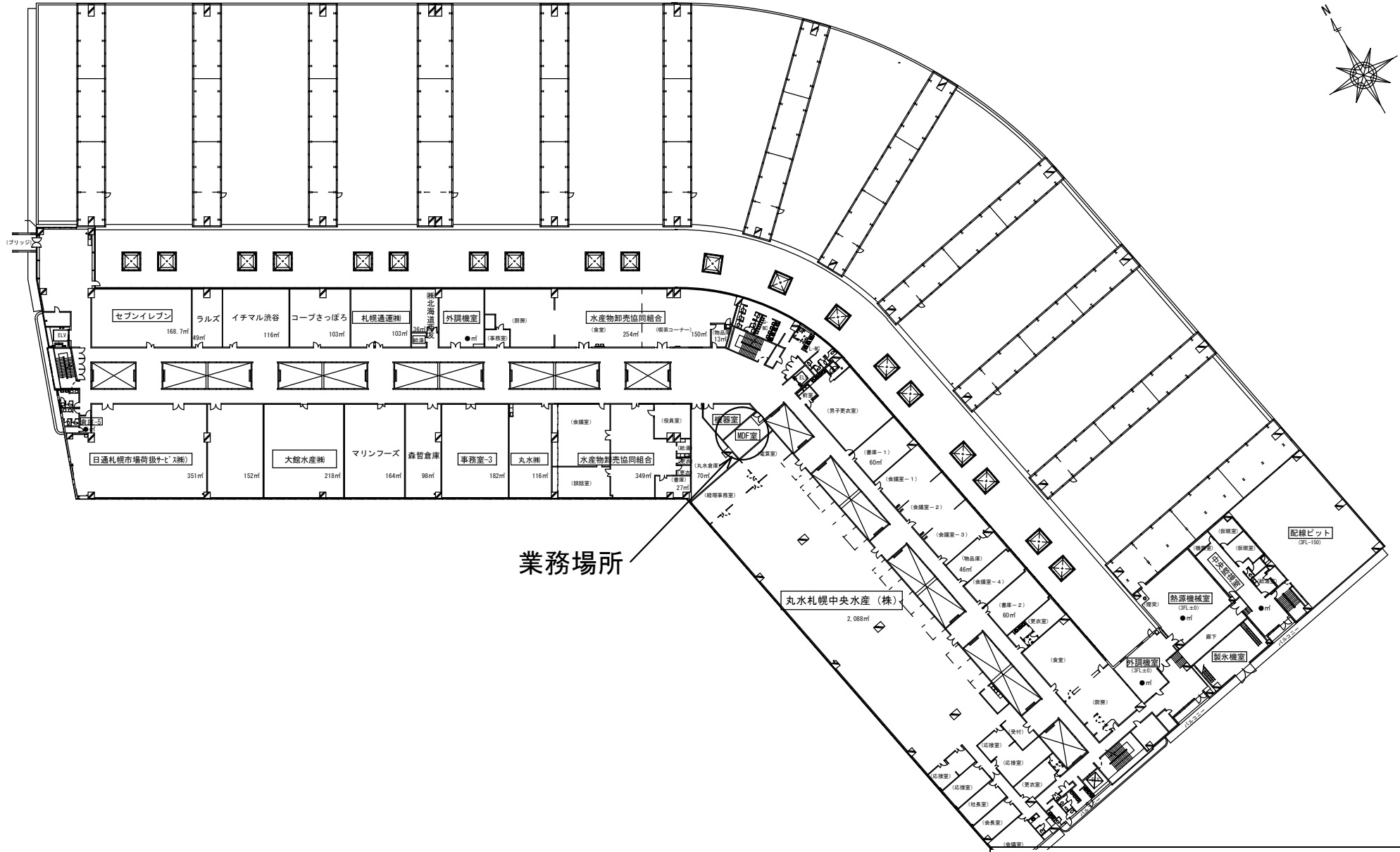
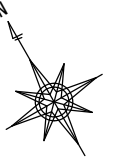


402.8m<sup>2</sup>

# 立体駐車場 1階平面図

札幌市経済観光局中央卸売市場管理課  
 札幌市中央卸売市場建物設備総合管理業務  
 電話交換設備保守点検

札幌市経済観光局 中央卸売市場 管理課	課長	係長	設計主任	製図	工事名			図番
					図面名	平面図	1/200	



業務場所

水産棟 3階平面図

札幌市経済観光局中央卸売市場管理課  
札幌市中央卸売市場建物設備総合管理業務  
電話交換設備保守点検

平成30～32年度

## 19 入退場管理機器保守点検

保守点検整備仕様

# 入退場管理機器保守点検仕様書

## 1 業務場所

水産棟・青果棟・管理センター

## 2 業務対象

水産棟 ①熱線センサー 174 ②多機能カートリーダー 4 ③カートリーダー 36

青果棟 ①熱線センサー 126 ②カートリーダー 79

## 3 業務内容

- (1) 3ヶ月に1度の定期巡回(6月、9月、12月、3月)による機器の点検を行う。
- (2) 定期点検以外であっても、故障の際、委託者から要請があったときは、直ちに技術者を派遣し迅速に処理を行うものとする。

### (3) 点検の範囲

点検部分	項 目
検出装置	取付状態・機能、感度、検出範囲の状態
その他	総合動作

定期点検及び不時の故障の際の部品交換(消耗部品のみ)及び分解整備は無償とする。

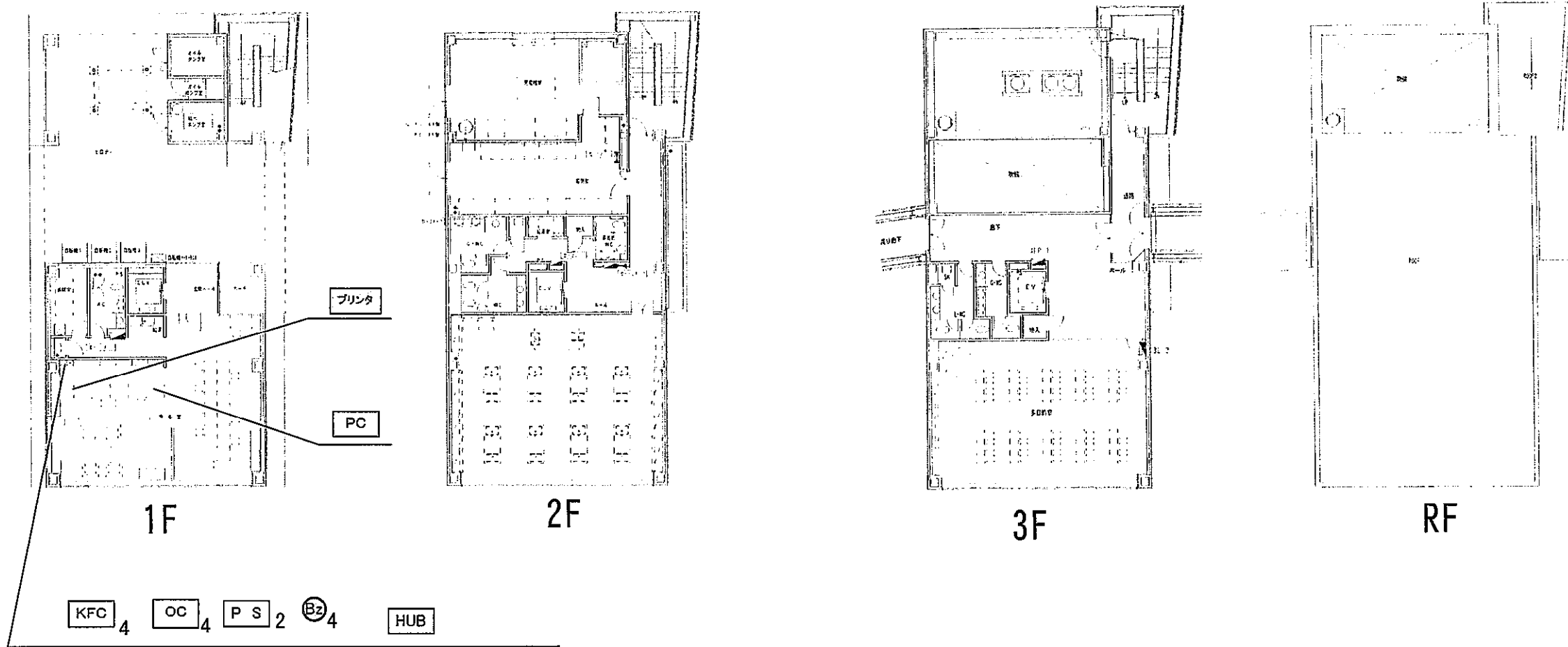
## 4 点検結果の報告

点検の都度、結果報告書を提出すること。

平成30～32年度

## 19 入退場管理機器保守点検

図面仕様



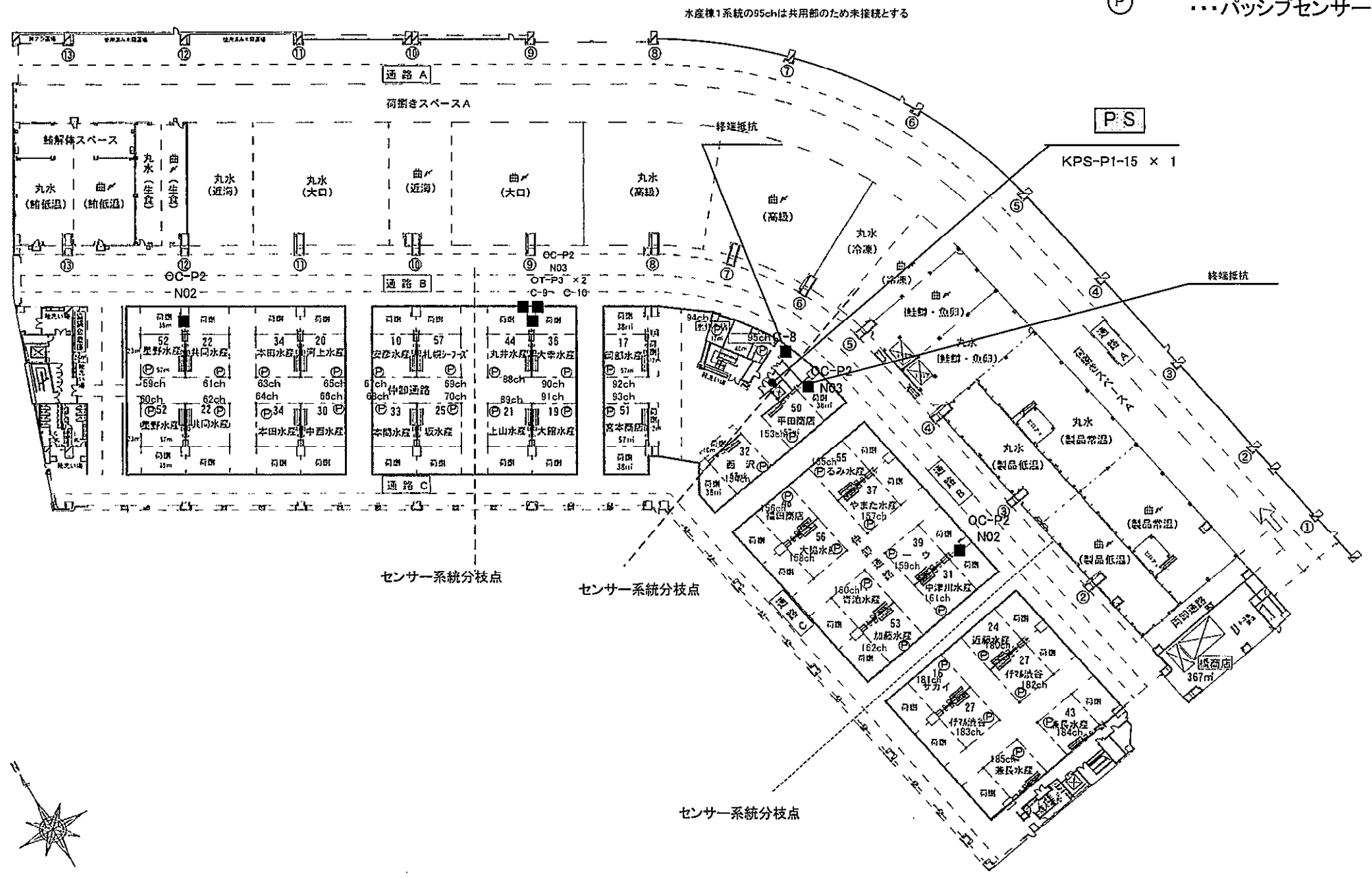
札幌市中央卸売市場  
(管理センター)

縮  
尺

1 / 300

札幌市経済観光局中央卸売市場管理課  
札幌市中央卸売市場建物設備総合管理業務  
入退場管理機器保守点検

- PS ...非常電源装置 (KPS-P1-15/30)
- ...カードリーダー (OT-P3 WT)
- ...カードリーダー (OC-P2)
- Ⓟ ...パッシブセンサー (KP6211)



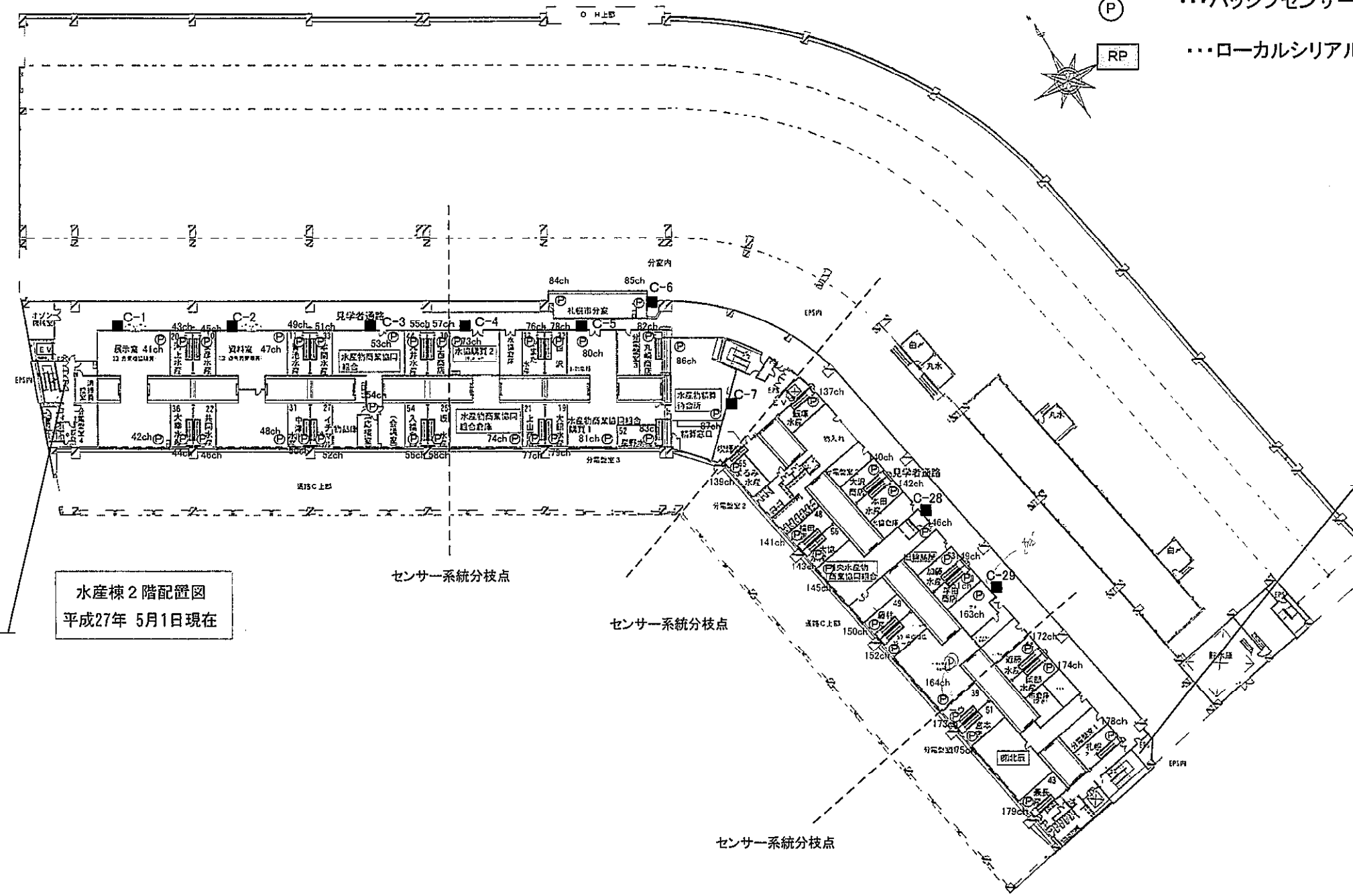
1階

札幌市中央卸売市場  
(水産棟)

縮尺 1 / 900

札幌市経済観光局中央卸売市場管理課  
札幌市中央卸売市場建物設備総合管理業務  
入退場管理機器保守点検

- AI ...多重入力装置(AI-P1)
- PS ...非常電源装置(KPS-P1-15/30)
- ...カードリーダー(OT-P3 WT)
- ⊙ ...パッシブセンサー(KP6211)
- RP ...ローカルシリアルラインリピーター(ELSB-P1)



AI 2 PS 4 RP

水産棟 2階配置図  
平成27年 5月1日現在

AI-P1 × 2  
KPS-P1-15 × 2  
KPS-P1-30 × 2  
ELSB-P1 × 1 (延長用)

AI 2 PS 3

AI-P1 × 2  
KPS-P1-15 × 2  
KPS-P1-30 × 1  
ELSB-1 × 1 (延長)

2階

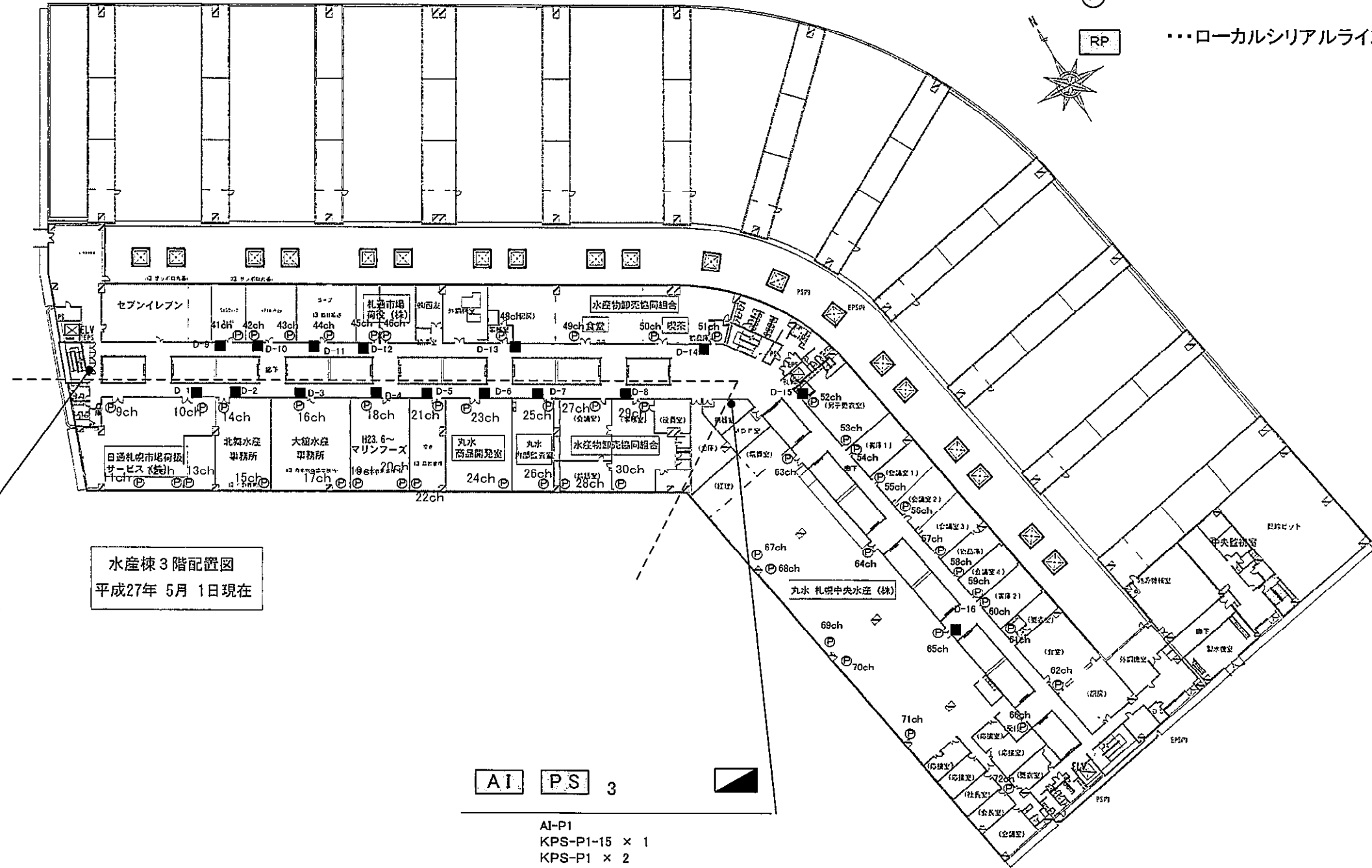
札幌市中央卸売市場  
(水産棟)

縮尺 1 / 900

札幌市経済観光局中央卸売市場管理課  
札幌市中央卸売市場建物設備総合管理業務  
入退場管理機器保守点検



- AI ...多重入力装置 (AI-P1)
- PS ...非常電源装置 (KPS-P1-15/30)
- ...カードリーダー (OT-P3 WT)
- P ...パッシブセンサー (KP6211)
- RP ...ローカルシリアルラインリピーター (ELSB-P1)



水産棟3階配置図  
平成27年 5月 1日現在

3階

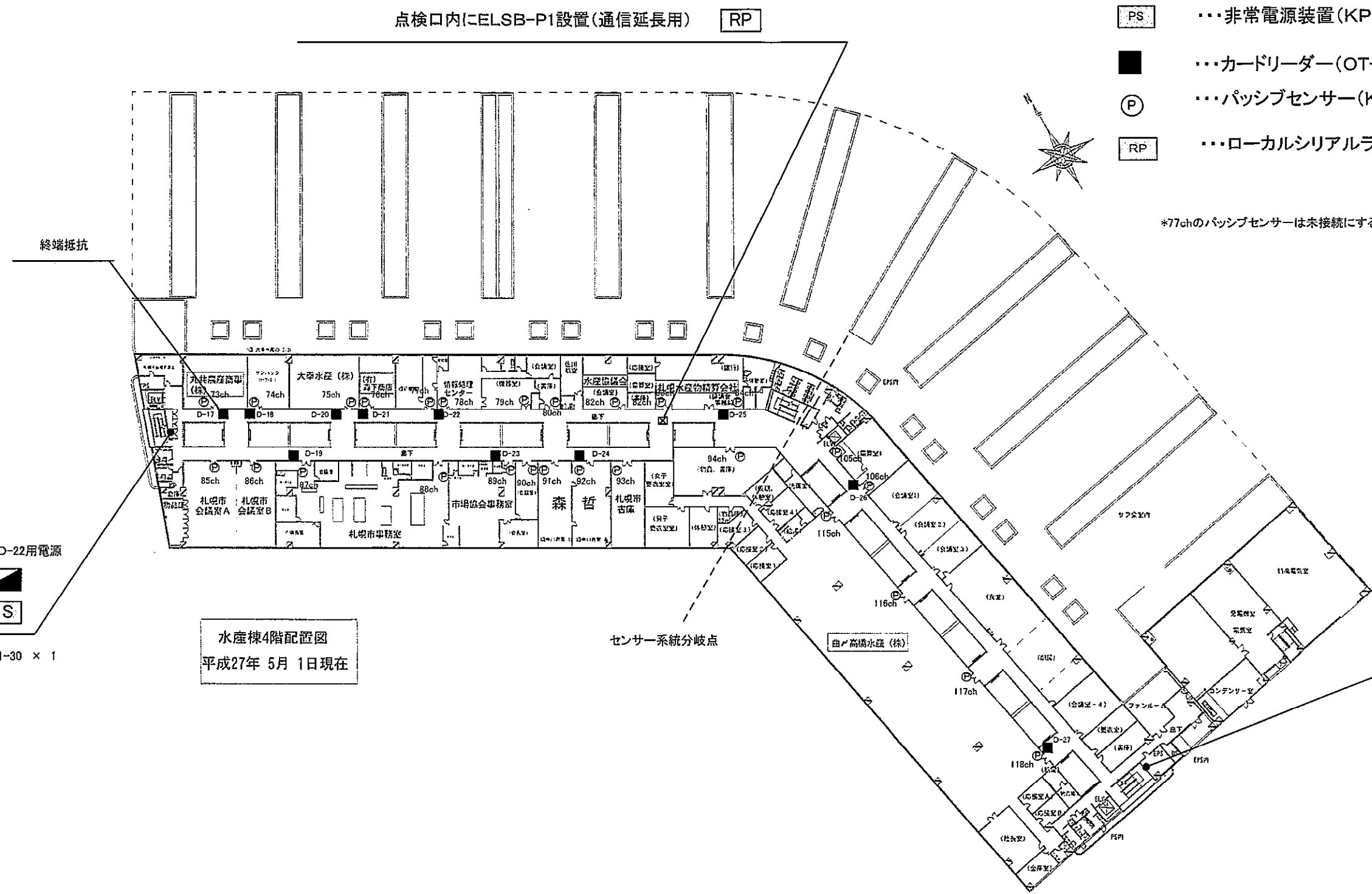
札幌市中央卸売市場  
(水産棟)



札幌市経済観光局中央卸売市場管理課  
札幌市中央卸売市場建物設備総合管理業務  
入退場管理機器保守点検

- AI ... 多重入力装置 (AI-P1)
- PS ... 非常電源装置 (KPS-P1-15/30)
- ... カードリーダー (OT-P3 WT)
- P ... パッシブセンサー (KP6211)
- RP ... ローカルシリアルラインリピーター (ELSB-P1)

\*77chのパッシブセンサーは未接続にする



D-17 ~ D-22用電源  
PS  
 KPS-P1-30 × 1

水産棟4階配置図  
 平成27年 5月 1日現在

AI 2 PS 4 RP 1  
 AI-P1 × 2  
 KPS-P1-15 × 3  
 KPS-P1-30 × 1  
 ELSB-P1 × 1(通信延長用)

4階

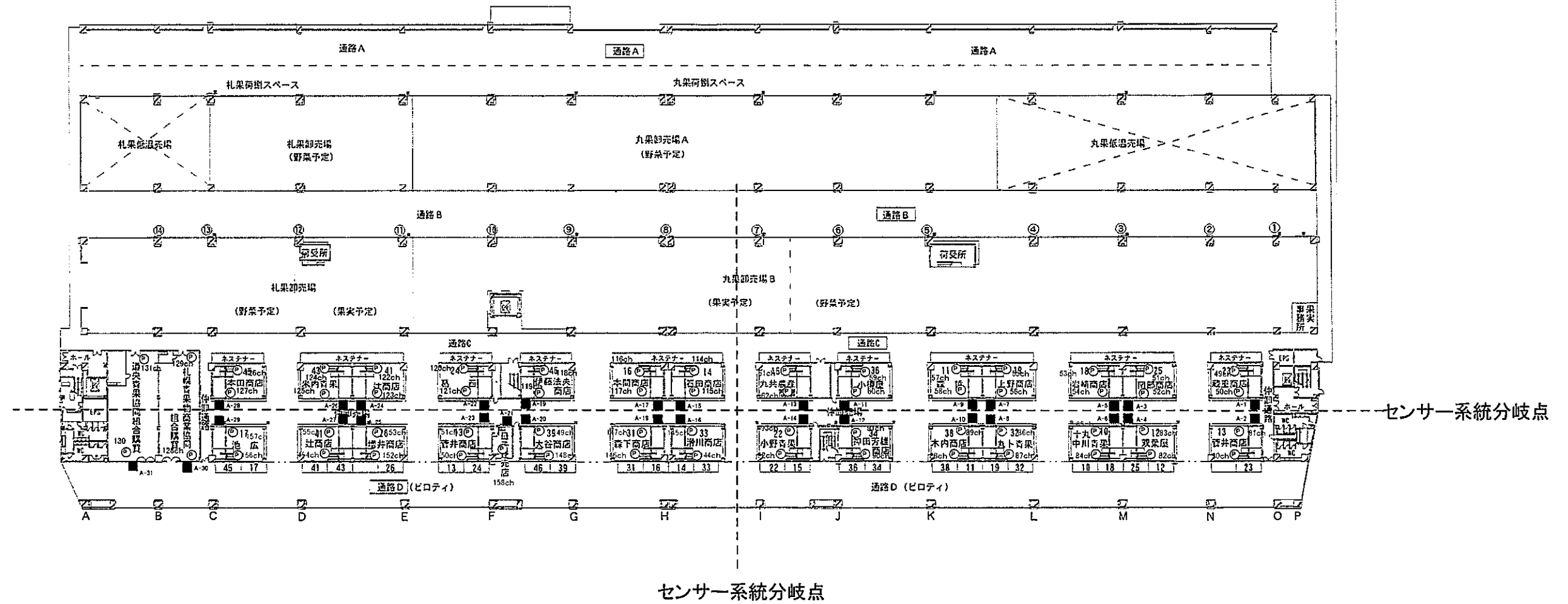
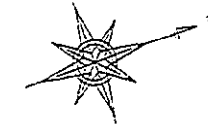
札幌市中央卸売市場  
 (水産棟)

縮  
 尺 1 / 900

札幌市経済観光局中央卸売市場管理課  
 札幌市中央卸売市場建物設備総合管理業務  
 入退場管理機器保守点検

■ …カードリーダー(OT-P3)

Ⓟ …パッシブセンサー(KP6211)



1階

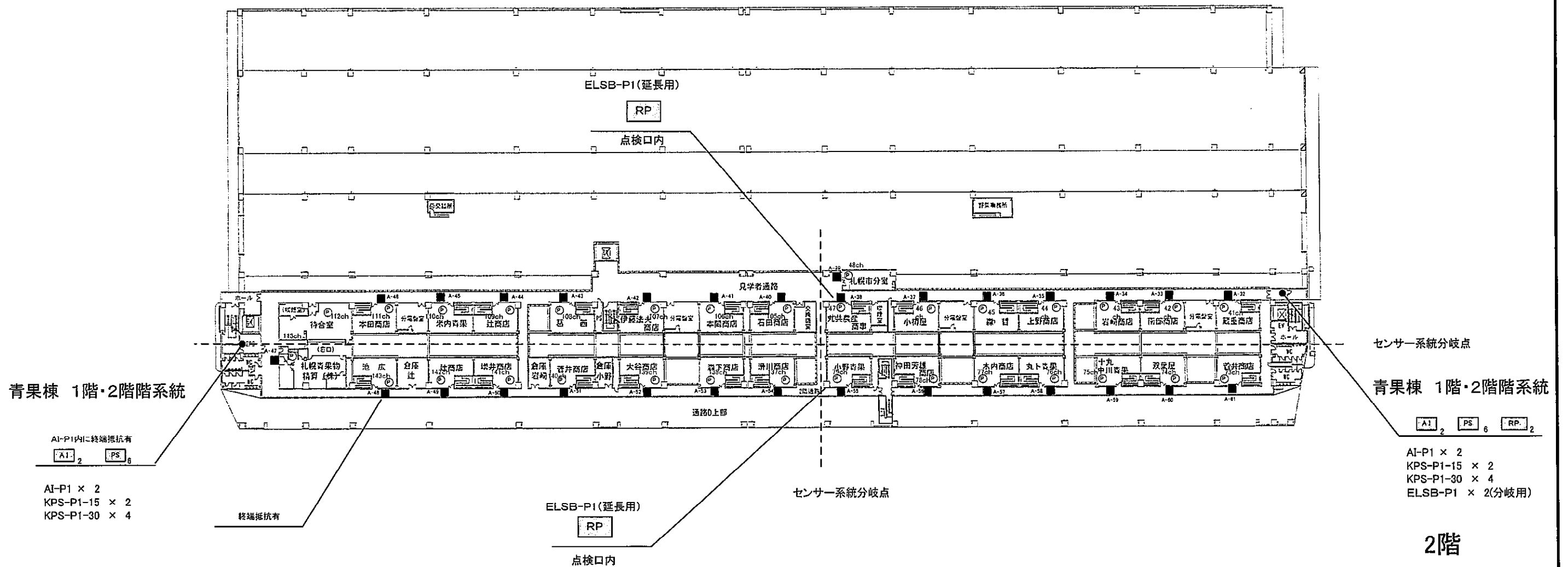
札幌市中央卸売市場 青果棟

縮  
尺

1  
/  
900

札幌市経済観光局中央卸売市場管理課  
札幌市中央卸売市場建物設備総合管理業務  
入退場管理機器保守点検


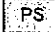



- AI ... 多重入力装置 (AI-P1)
- PS ... 非常電源装置 (KPS-P1-15/30)
- ... カードリーダー (OT-P3 WT)
- Ⓟ ... パッシブセンサー (KP6211)
- RP ... ローカルシリアルラインリピーター (ELSB-P1)

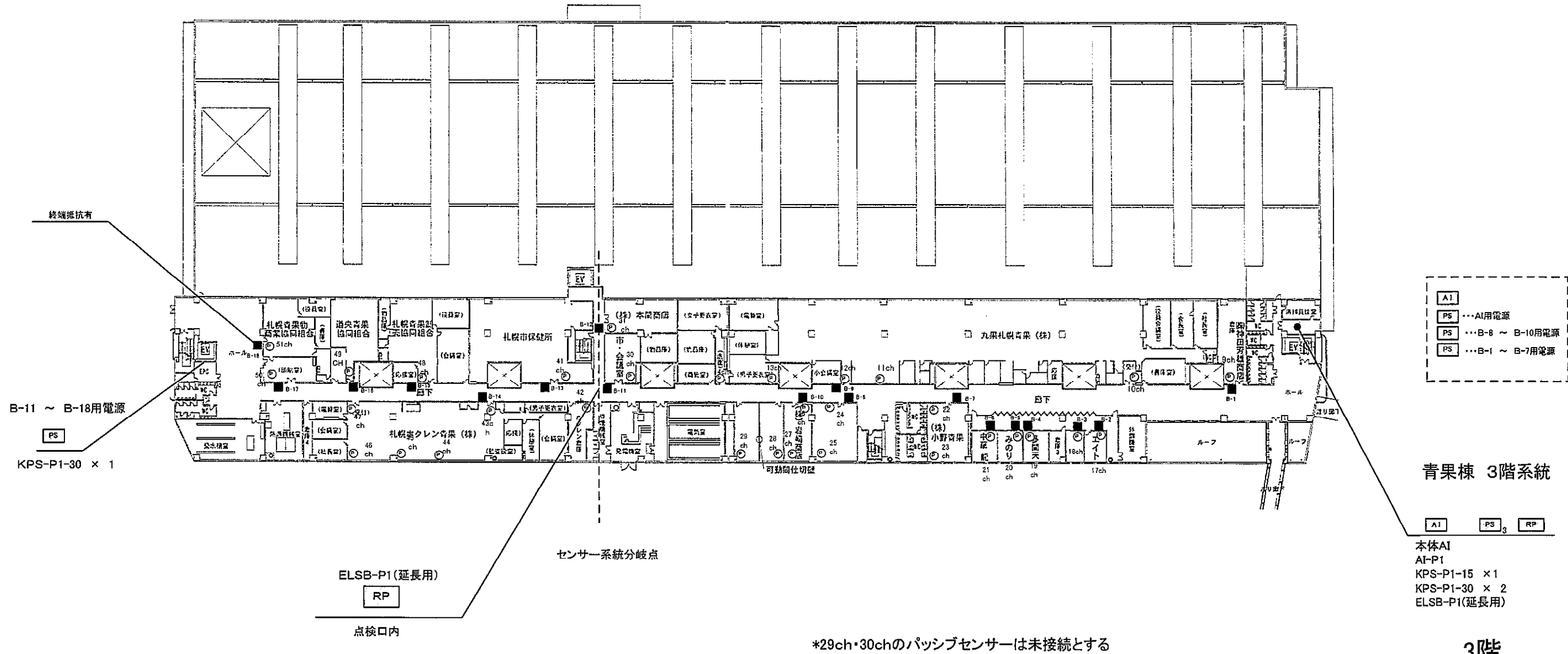





札幌市中央卸売市場  
(青果棟)

縮尺 1/900




札幌市経済観光局中央卸売市場管理課  
札幌市中央卸売市場建物設備総合管理業務  
入退場管理機器保守点検

-  AI ... 多重入力装置 (AI-P1)
-  PS ... 非常電源装置 (KPS-P1-15/30)
-  ... カードリーダー (OT-P3 WT)
-  (P) ... パッシブセンサー (KP6211)
-  RP ... ローカルシリアルラインリピーター (ELSB-P1)



-  AI ... AI用電源
-  PS ... B-8 ~ B-10用電源
-  PS ... B-1 ~ B-7用電源

青果棟 3階系統

-  AI
-  PS
-  RP
- 本体AI
- AI-P1
- KPS-P1-15 × 1
- KPS-P1-30 × 2
- ELSB-P1(延長用)

3階

\*29ch・30chのパッシブセンサーは未接続とする

札幌市中央卸売市場  
(青果棟)

縮尺 1/900

札幌市経済観光局中央卸売市場管理課  
札幌市中央卸売市場建物設備総合管理業務  
入退場管理機器保守点検

平成30～32年度

## 20 冬囲い業務保守

保守仕様

# 冬囲い業務仕様書

## 1. 業務目的

樹木類を冬期間の雪などから保護するため冬囲いの設置・撤去を行なう。

## 2. 業務場所

(1) 施設名：管理センター周辺、第二守衛室周辺、南側駐車場南側（別図参照）

## 3. 業務内容

① 縄等で冬囲いをする。

② 縄の他竹などにより冬囲いをする。

③ 第2 守衛室周辺

リュウキュウハクツツジ H0.8\*W0.5 : 1 株

サツキ H1.0\*W1.0 : 1 株

オンコ H1.0\*W0.5 : 2 株

サツキ H0.4\*W0.4 : 4 株

エゾムラサキツツジ H0.8\*W0.4 : 2 株

④ 管理センター周辺

ドウダンツツジ H0.9\*W0.3 : 68 株

⑤ 南側駐車場周辺

サツキ H0.4\*W0.4 : 26 株

ドウダンツツジ H1.0\*W0.5 : 30 株

⑥ 樹木類の状態を確認すること。

## 5. 提出書類

(1) 完了時

業務報告書 : 1 部

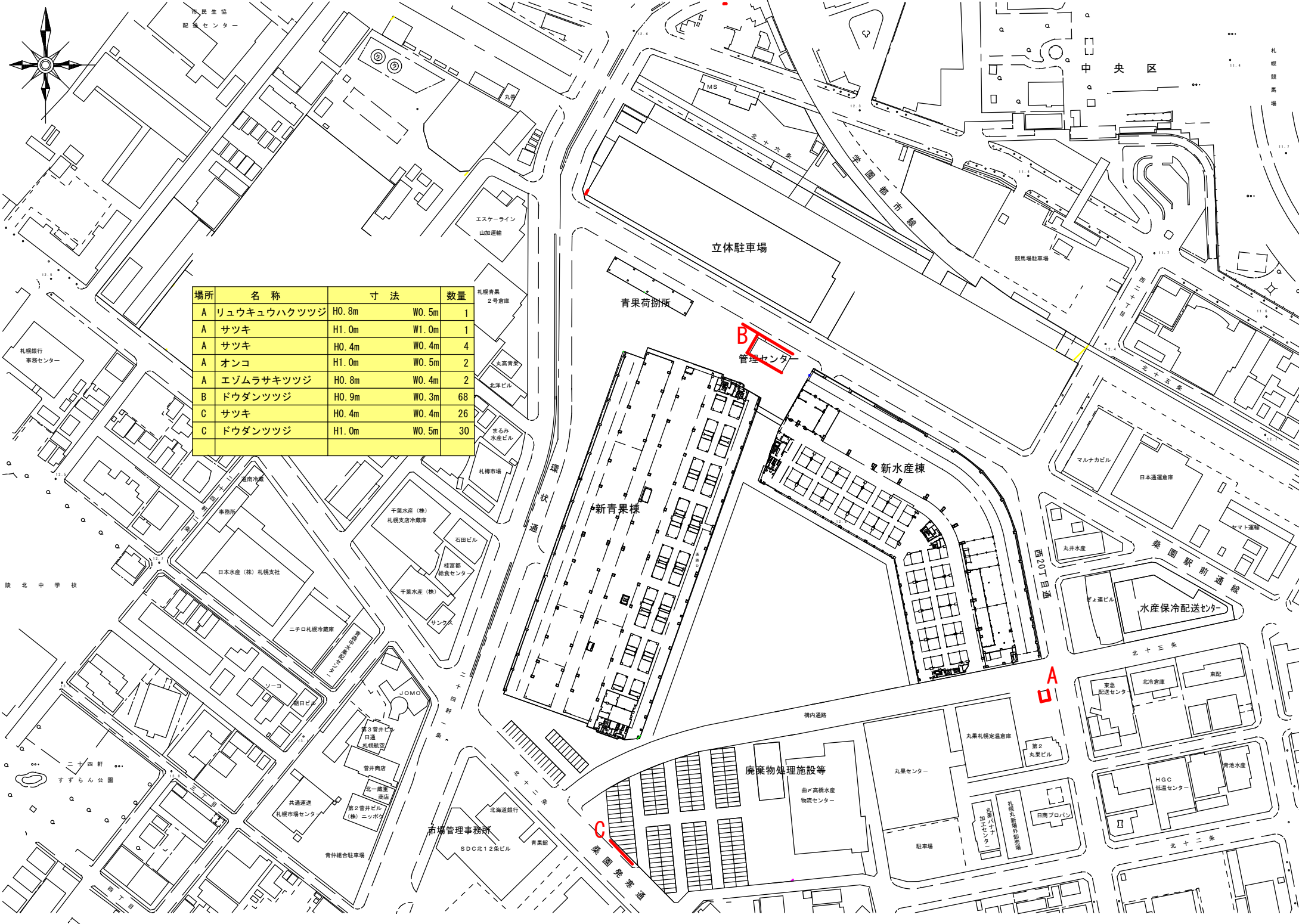
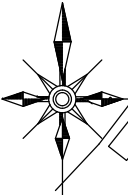
業務写真 : 1 部

平成30～32年度

## 20 冬囲い業務保守

図面仕様





場所	名称	寸法	数量
A	リュウキュウハクツツジ	HO. 8m WO. 5m	1
A	サツキ	H1. 0m W1. 0m	1
A	サツキ	HO. 4m WO. 4m	4
A	オンコ	H1. 0m WO. 5m	2
A	エゾムラサキツツジ	HO. 8m WO. 4m	2
B	ドウダンツツジ	HO. 9m WO. 3m	68
C	サツキ	HO. 4m WO. 4m	26
C	ドウダンツツジ	H1. 0m WO. 5m	30

立体駐車場

青果荷捌所

B  
管理センター

新青果棟

新水産棟

市場管理事務所

C  
環状通

廃棄物処理施設等

A

平成30～32年度

## 21 重油タンク漏洩検査業務

保守点検整備仕様

# 重油タンク漏洩検査業務

## 1. 業務目的

重油は、消防法で危険物第4類の第3に指定されている。このような危険物を貯蔵するオイルタンクに腐食や割れ、損傷等により油漏れが起こった場合、環境汚染や火災等の事故の恐れがある。そのためオイルタンクの設置や取扱いは消防法及び危険物の規制に関する政令に定められており、法規に基づく点検・保守を行う。

## 2. 業務場所

中央卸売市場 水産棟、青果棟

## 3. 対象機器

水産棟：地下埋設オイルタンク、コロッケ式、鋼板製、容量 5,000L (A 重油)

青果棟：地下埋設オイルタンク、外殻式、鋼板製、容量 5,000L (A 重油)

## 4. 業務内容 地下埋設オイルタンクの漏洩検査を行う。

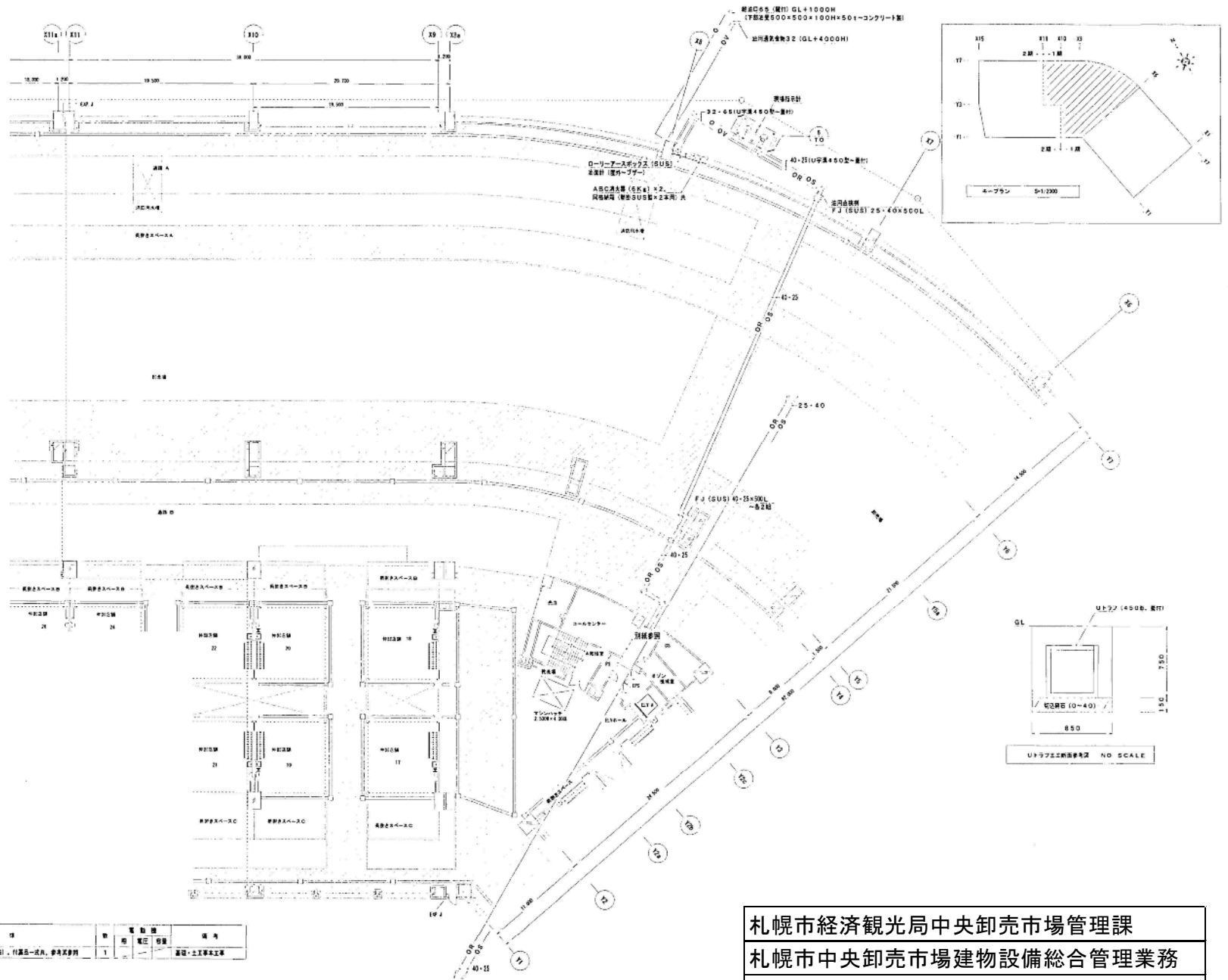
## 5. 提出書類

業務報告書 : 1部

平成30～32年度

## 21 重油タンク漏洩検査業務

図面仕様



仕様表

記号	名称	形式	仕様	数	電圧	容量	備考
TO-5	地下埋設モイランク	コロッケ式	規格品、容量 5.0DOL (A規格)、材質品一式、参考資料	1	—	—	設置・土質調査工事

札幌市経済観光局中央卸売市場管理課  
 札幌市中央卸売市場建物設備総合管理業務  
 重油タンク漏洩検査業務

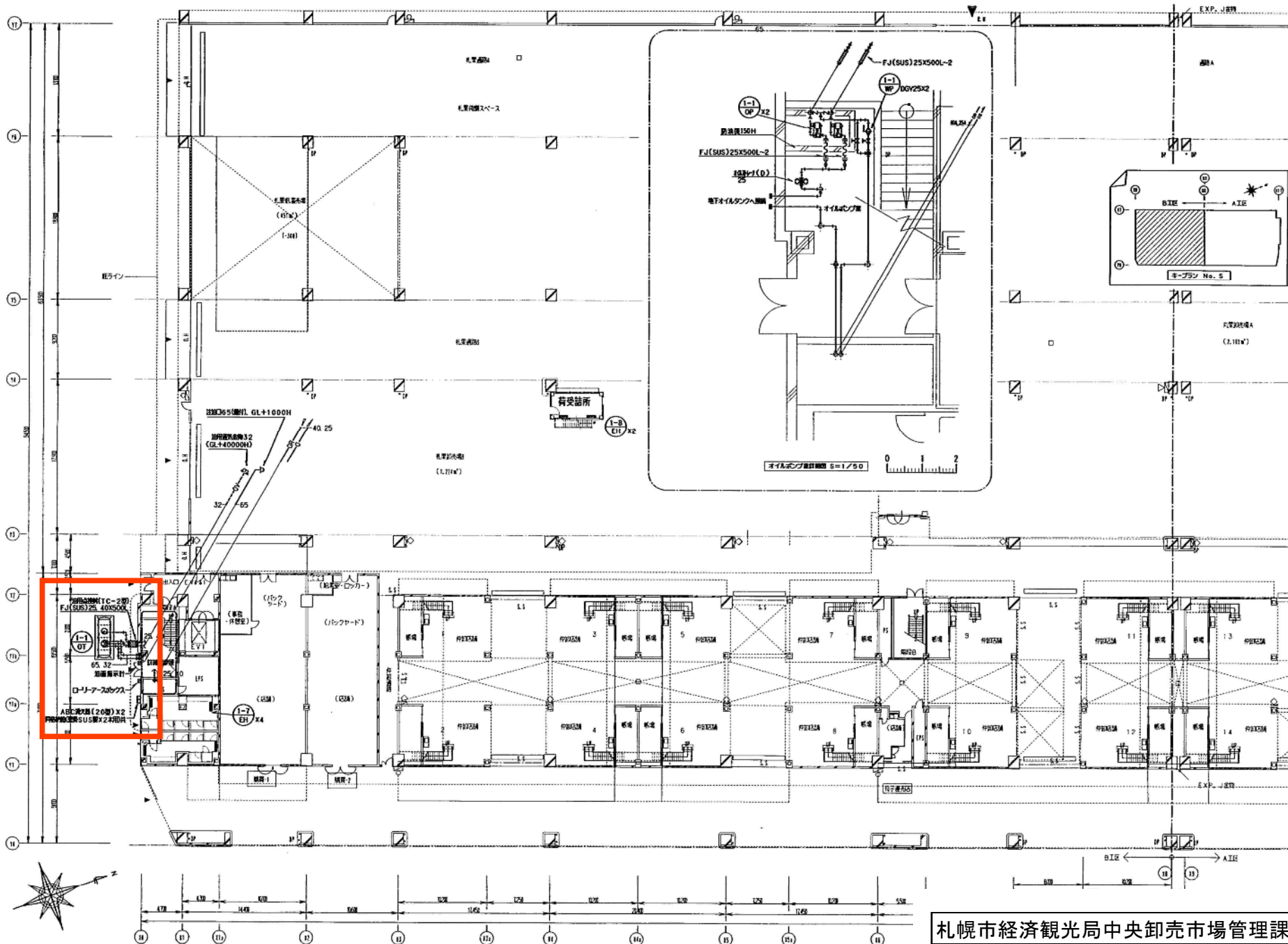
機器一覧表

記号	名称	型式	設置場所 階 室名	仕様	台数	電動機			送風 方式	送風 方向	メーカー名	メーカー型番	
						期	電圧	消費電力(kw)					
B-5-5	ガスエンジンポンプ エアコン(室外機)	ビル用マルチ (標準仕様)	R 屋上	新冷機 冷能力30.65KW/H以上、電機力17.6KW/H以上 総圧揚程29.6KW/H(標準圧13.3A) 冷媒種別R410A、冷媒充填量0.830、4C、WS24、7C 防振装置(総重量13kg)、排気レンジ専用機	1	3	200	1.33			三洋電機(株)	SEP-R355J1	
B-5-6	ガスエンジンポンプ エアコン(室外機)	ビル用マルチ (標準仕様)	R 屋上	新冷機 冷能力28.59KW/H以上、電機力17.79KW/H以上 総圧揚程29.6KW/H(標準圧13.3A) 冷媒種別R410A、冷媒充填量0.830、4C、WS24、7C 防振装置(総重量13kg)、排気レンジ専用機	1	3	200	1.33			三洋電機(株)	SEP-R355J1	
B-5-7	ガスエンジンポンプ エアコン(室外機)	ビル用マルチ (標準仕様)	R 屋上	新冷機 冷能力25.48KW/H以上、電機力12.5.2KW/H以上 総圧揚程29.6KW/H(標準圧13.3A) 冷媒種別R410A、冷媒充填量0.830、4C、WS24、7C 防振装置(総重量13kg)、排気レンジ専用機	1	3	200	1.33			三洋電機(株)	SEP-R355J1	
B-5-8	ガスエンジンポンプ エアコン(室外機)	ビル用マルチ (標準仕様)	R 屋上	新冷機 冷能力20.06KW/H以上、電機力12.6.8KW/H以上 総圧揚程29.6KW/H(標準圧13.3A) 冷媒種別R410A、冷媒充填量0.830、4C、WS24、7C 防振装置(総重量13kg)、排気レンジ専用機	1	3	200	1.33			三洋電機(株)	SEP-R355J1	
B-5-9	ガスエンジンポンプ エアコン(室外機)	ビル用マルチ (標準仕様)	R 屋上	新冷機 冷能力27.71KW/H以上、電機力12.9.69KW/H以上 総圧揚程29.6KW/H(標準圧13.3A) 冷媒種別R410A、冷媒充填量0.830、4C、WS24、7C 防振装置(総重量13kg)、排気レンジ専用機	1	3	200	1.33			三洋電機(株)	SEP-R355J1	
B-N-1	ガスエンジンポンプ エアコン(室外機)	ビル用マルチ (標準仕様)	R 屋上	新冷機 冷能力2.84KW/H以上、電機力13.9.15KW/H以上 総圧揚程29.6KW/H(標準圧13.3A) 冷媒種別R410A、冷媒充填量0.830、4C、WS24、7C 防振装置(総重量13kg)、排気レンジ専用機	1	3	200	1.33			三洋電機(株)	SEP-R355J1	
B-N-2	ガスエンジンポンプ エアコン(室外機)	ビル用マルチ (標準仕様)	R 屋上	新冷機 冷能力2.48KW/H以上、電機力12.0.9KW/H以上 総圧揚程29.6KW/H(標準圧13.3A) 冷媒種別R410A、冷媒充填量0.830、4C、WS24、7C 防振装置(総重量13kg)、排気レンジ専用機	1	3	200	1.33			三洋電機(株)	SEP-R355J1	
B-N-3	ガスエンジンポンプ エアコン(室外機)	ビル用マルチ (標準仕様)	R 屋上	新冷機 冷能力2.87KW/H以上、電機力12.7.36KW/H以上 総圧揚程29.6KW/H(標準圧13.3A) 冷媒種別R410A、冷媒充填量0.830、4C、WS24、7C 防振装置(総重量13kg)、排気レンジ専用機	1	3	200	0.79			三洋電機(株)	SEP-R355J1	
B-N-4	ガスエンジンポンプ エアコン(室外機)	ビル用マルチ (標準仕様)	R 屋上	新冷機 冷能力2.48KW/H以上、電機力12.0.9KW/H以上 総圧揚程29.6KW/H(標準圧13.3A) 冷媒種別R410A、冷媒充填量0.830、4C、WS24、7C 防振装置(総重量13kg)、排気レンジ専用機	1	3	200	1.33			三洋電機(株)	SEP-R355J1	
B-N-5	ガスエンジンポンプ エアコン(室外機)	ビル用マルチ (標準仕様)	R 屋上	新冷機 冷能力2.58KW/H以上、電機力12.0.9KW/H以上 総圧揚程29.6KW/H(標準圧13.3A) 冷媒種別R410A、冷媒充填量0.830、4C、WS24、7C 防振装置(総重量13kg)、排気レンジ専用機	1	3	200	1.33			三洋電機(株)	SEP-R355J1	
B-N-6	ガスエンジンポンプ エアコン(室外機)	ビル用マルチ (標準仕様)	R 屋上	新冷機 冷能力2.31KW/H以上、電機力11.7.31KW/H以上 総圧揚程29.6KW/H(標準圧13.3A) 冷媒種別R410A、冷媒充填量0.830、4C、WS24、7C 防振装置(総重量13kg)、排気レンジ専用機	1	3	200	1.33			三洋電機(株)	SEP-R355J1	
BH-1	湯沸きタンク	床下設置型	3 給湯設備	新機、電圧1回線型 定格出力186kW/H(160.000kcal/H)70℃-60℃ 最大給湯能力、49Mpa(50mH2O) 定格消費電力、11W 圧力(13A)18.0m(H)(保証)	2	3	200	0.72	導入		○ ○ ○	東洋工業(株)	SH-11116-B
PH-10	湯沸きタンク	床下設置型	3 給湯設備	50φX40φX250L/mixX5m メカニカル、防振装置	2	3	200	0.4	導入		○ ○ ○	東洋工業(株)	SH-11116-B

記号	名称	型式	設置場所 階 室名	仕様	台数	電動機			送風 方式	送風 方向	メーカー名	メーカー型番	
						期	電圧	消費電力(kw)					
PH-21	湯沸きタンク	床下設置型	3 給湯設備	85φX50φX390L/mixX14m メカニカル、防振装置	1	3	200	2.2	導入		○ ○ ○	東洋工業(株)	SH-11116-B
PH-30	湯沸きタンク	床下設置型	3 給湯設備	85φX50φX390L/mixX40m メカニカル(不凍型)、防振装置	1	3	200	5.5	導入		○ ○ ○	東洋工業(株)	SH-11116-B
PH-1	湯沸きタンク	床下設置型	3 給湯設備	32φX32L/mixX10m、タンク100L	1	1	100	0.75kW	導入			東洋工業(株)	SH-11116-B
HHS-1	湯沸きタンク	床下設置型	3 給湯設備	50P300φX2.600L、最大給湯能力、49Mpa	1							東洋工業(株)	
HHR-1	湯沸きタンク	床下設置型	3 給湯設備	50P300φX2.200L、最大給湯能力、49Mpa	1							東洋工業(株)	
HHR-2	湯沸きタンク	床下設置型	3 給湯設備	50P300φX2.200L、最大給湯能力、49Mpa	1							東洋工業(株)	
SO-1	湯沸きタンク	床下設置型	3 給湯設備	50P300φX2.200L、最大給湯能力、49Mpa	1							東洋工業(株)	
WF-1	湯沸きタンク	ユニット型	3 給湯設備	ろ過装置、湯沸き能力、1,900L/min 加熱能力160L/min(標準温度70℃-60℃) ろ過装置:カートリッジ式、3φSUS製 防振装置	1	3	200	0.75	導入		○ ○ ○	東洋工業(株)	SH-11116-B
AS-10	湯沸きタンク	空回り	3 給湯設備	65AX250L/mix、GV15、AV15H	2							東洋工業(株)	SH-11116-B
AS-20	湯沸きタンク	空回り	3 給湯設備	80AX300L/mix、GV15、AV15H	1							東洋工業(株)	SH-11116-B
AS-30	湯沸きタンク	空回り	3 給湯設備	80AX390L/mix、GV15、AV15H	1							東洋工業(株)	SH-11116-B
HE-1	湯沸きタンク	フラット型	3 給湯設備	SUS製、給湯容量270kW/H(232,200kcal/H) 1次側温度70℃-60℃、2次側温度60℃-50℃	1							東洋工業(株)	SH-11116-B
EXT-1	湯沸きタンク	吊付式	3 給湯設備	空回り、タンク容量27L、最大給湯容量70L 最大給湯能力、49Mpa(5kg/cm <sup>2</sup> )	1							東洋工業(株)	SH-11116-B
EXT-2	湯沸きタンク	吊付式	3 給湯設備	空回り、タンク容量318L、最大給湯容量240L 最大給湯能力、49Mpa(5kg/cm <sup>2</sup> )	1							東洋工業(株)	SH-11116-B
OT-1-1	湯沸きタンク	吊付式	1 給湯設備	新機、容量5,000L(A型)、防振装置一式	1							東洋工業(株)	
OP-1-1	湯沸きタンク	吊付式	1 給湯設備	20φX10L/mixX0.39MPa	2	3	200	0.75				東洋工業(株)	SH-11116-B
WP-1-1	湯沸きタンク	吊付式	1 給湯設備	25φ、標準仕様	1							東洋工業(株)	SH-11116-B
EH-1-7	湯沸きタンク	吊付式	1 給湯設備	男性、女性専用1 サーモスタット付	4	1	200	3.0				東洋工業(株)	SH-11116-B
EH-1-8	湯沸きタンク	吊付式	1 給湯設備	男性専用 サーモスタット付	2	1	200	2.0				東洋工業(株)	SH-11116-B
EH-2-5	湯沸きタンク	吊付式	2 給湯設備	男性、女性専用1 サーモスタット付	2	1	200	2.5				東洋工業(株)	SH-11116-B
EH-2-6	湯沸きタンク	吊付式	2 給湯設備	男性、女性専用1 サーモスタット付	2	1	200	2.0				東洋工業(株)	SH-11116-B
EH-2-7	湯沸きタンク	吊付式	2 給湯設備	男性専用 サーモスタット付	2	1	200	2.0				東洋工業(株)	SH-11116-B
EH-3-7	湯沸きタンク	吊付式	3 給湯設備	男性、女性専用1 サーモスタット付	4	1	200	1.0				東洋工業(株)	SH-11116-B
EH-3-8	湯沸きタンク	吊付式	3 給湯設備	男性専用 サーモスタット付	3	1	200	3.0				東洋工業(株)	SH-11116-B

※電機仕様は、冷媒容量及び冷媒充填量による値を示す。

札幌市経済観光局中央卸売市場管理課  
札幌市中央卸売市場建物設備総合管理業務  
重油タンク漏洩検査業務



札幌市経済観光局中央卸売市場管理課  
 札幌市中央卸売市場建物設備総合管理業務  
 重油タンク漏洩検査業務





平成30～32年度

## 22 真空ヒータ一点検整備

保守点検整備仕様

# 真空ヒーターほか点検整備仕様書

## 1 業務目的

水産棟及び水産保冷配送センターの真空ヒーターほかの機能・性能を維持するため点検整備を行う。

## 2 業務場所

(1)施設名: 札幌市中央卸売市場水産棟3階

(2)住 所: 札幌市中央区北12条西20丁目 2-1

## 3 業務内容

(1)水産棟に設置されている真空ヒーターの点検整備を年1回行う。(シーズンイン点検)

### ア. 水産棟の真空ヒーターの仕様

名 称	仕 様 ・ 型 式	メーカー名	数量
真空ヒーター	鋼板製、暖房1回路型、 定格出力 581kW/H 最高使用圧力 0.49MPa、伝熱面積 7.8m <sup>2</sup> 、 ガス焚(13A)57.4m <sup>3</sup> N/H(低圧)、 型式 VEC-50YNS-H	(株)ヒラカワガイダム	2基

### イ. 点検内容

名 称	点 検 内 容	数量
真空ヒーター本体	<ul style="list-style-type: none"> <li>・ヒーター本体点検、清掃</li> <li>・ケーシング点検、清掃</li> <li>・フロコック点検</li> <li>・ハーナータイル点検</li> <li>・防爆扉点検</li> <li>・排ガス温度測定</li> <li>・真空スイッチ点検</li> <li>・サーミスターセンサー点検</li> <li>・温度ヒューズ点検</li> <li>・連成計点検</li> <li>・抽気逆止弁点検</li> <li>・抽気電磁弁点検</li> <li>・抽気ポンプ点検</li> <li>・溶解栓点検</li> <li>・抽気配管点検</li> <li>・清掃、動作確認、調整作業</li> </ul>	2基
ガスバーナー部	<ul style="list-style-type: none"> <li>・マイコン制御部点検</li> <li>・マイコン電源部点検</li> <li>・点火トランス点検</li> <li>・炎検出器点検・清掃</li> <li>・電極棒点検・清掃</li> <li>・高圧ターミナル点検</li> <li>・マグネット及びサーマル点検</li> <li>・補助リレー点検</li> <li>・Hi-Lo 燃焼切替点検調整</li> <li>・インターロック点検</li> <li>・表示灯類点検</li> <li>・燃焼状態点検調整</li> <li>・着火状態点検調整</li> <li>・真空リークチェック作業</li> <li>・清掃、動作確認、調整作業</li> <li>・真空リークチェック作業</li> <li>・抽気作業</li> <li>・熱媒水補充作業</li> </ul>	2基

名 称	点 検 内 容	数 量
ガスバーナー部	<ul style="list-style-type: none"> <li>・異常音点検</li> <li>・カップリング点検</li> <li>・パイロットガバナ点検</li> <li>・遮断弁 No.2 点検</li> <li>・コントロールモーター点検</li> <li>・ハイファイヤーインターロック点検</li> <li>・エアブロースイッチ点検</li> <li>・フリード管点検</li> <li>・ガス漏れ点検</li> <li>・清掃、動作確認、調整作業</li> <li>・感震器点検</li> <li>・メインガバナ点検</li> <li>・遮断弁 No.1 点検</li> <li>・パイロット電磁弁点検</li> <li>・ローファイヤーインターロック点検</li> <li>・ガス圧スイッチ点検</li> <li>・ベント弁点検</li> <li>・バルブの通り抜け点検</li> </ul>	2 基

(2) 水産保冷配送センターに設置されている真空ヒーターの保守点検を年2回行う。

7. 水産保冷配送センターの真空ヒーターの仕様

名称	仕様・型式	メーカー名	数量
真空ヒーター	鋼板製、暖房・給湯2回路型、 貯湯槽一体型、定格出力 116kw/H (暖房出力 82kw/H 以上) (給湯出力 29kw/H 以上) ガス焚 (13A) 11.2m <sup>3</sup> /H、伝熱面積 5.5m <sup>2</sup> 貯湯槽 260L 以上、最高使用圧力 1MPa 型式 NEOS-W-R1000PHG、 バナー型式 RGSN-25	昭和鉄工株	1 基

1. 点検内容

名称	点検内容	数量
真空ヒーター	ヒーター本体 <ul style="list-style-type: none"> <li>・ヒーター本体点検、清掃</li> <li>・ブロコック点検</li> <li>・防爆扉点検</li> <li>・ケシング点検、清掃</li> <li>・バナータイル点検</li> </ul>	1 基

	<ul style="list-style-type: none"> <li>・真空スイッチ点検</li> <li>・温度ヒューズ点検</li> <li>・抽気逆止弁点検</li> <li>・抽気ホップ点検</li> <li>・抽気配管点検</li> </ul>	<ul style="list-style-type: none"> <li>・サーミスターセンサー点検</li> <li>・連成計点検</li> <li>・抽気電磁弁点検</li> <li>・溶解栓点検</li> <li>・排ガス温度測定</li> </ul>	
	オイル・ガスバナー <ul style="list-style-type: none"> <li>・マイコン制御部点検</li> <li>・点火トランス点検</li> <li>・電極棒点検・清掃</li> <li>・マグネット及びバルブ点検</li> <li>・Hi-Lo 燃焼切替点検調整</li> <li>・表示灯類点検</li> <li>・着火状態点検調整</li> <li>・異常音点検</li> <li>・カップリング点検</li> </ul>	<ul style="list-style-type: none"> <li>・マイコン電源部点検</li> <li>・炎検出器点検・清掃</li> <li>・高圧ターミナル点検</li> <li>・補助リレー点検</li> <li>・インターロック点検</li> <li>・燃焼状態点検調整</li> <li>・感震器点検</li> <li>・メインガスバナー点検</li> </ul>	

(3) 水産保冷配送センターに設置されている空調機（外調用）の保守点検を年1回行う。

7. 水産保冷配送センターの空調機（外調用）の仕様

名称	仕様・型式	メーカー名	数量
空調機	全熱交換器組込ユニット、 送風機 5,900m <sup>3</sup> /H×全圧 110mmAq (機外 50mmAq) 3φ×200V×3.7kw 排風機 3,330m <sup>3</sup> /H×全圧 79mmAq (機外 39mmAq) 3φ×200V×2.2kw 全熱交換器 回転型 効率 50%以上 3φ×200V×0.1kw OA 入口条件 -15℃ 70% EA 入口条件 22℃ 50% 加熱コイル 58,000kcal/H 面風速 2.5m/s 以下 温水 80℃～50℃ 加湿器 滴下気化式 加湿量 27kg/H 面風速 2.5m/s 以下 フィルター NBS65%以上 ガス用 MD3 箇所内臓 型式 THR-U-100A	(株)東洋製作所	1基

4. 点検内容

名称	点検内容	数量
空調機	<ul style="list-style-type: none"> <li>・本体外観及び異音点検</li> <li>・全熱交換器点検</li> <li>・全熱交換器用 Vベルト取替及び調整 (Vベルト含む)</li> <li>・制御機器類点検</li> <li>・感温装置点検</li> </ul>	1基

	<ul style="list-style-type: none"> <li>・ 電動機点検</li> <li>・ 送風機点検、ガスアップ及び調整</li> <li>・ 温水コイル点検</li> <li>・ 加湿装置点検、清掃</li> <li>・ 電流、電圧、絶縁測定</li> <li>・ 中性能フィルター点検、清掃</li> <li>・ プレフィルター点検、清掃</li> <li>・ 加湿器エリネータ清掃</li> <li>・ トレパン点検、清掃</li> <li>・ 試運転調整費</li> </ul>	
--	--	--

4 提出書類

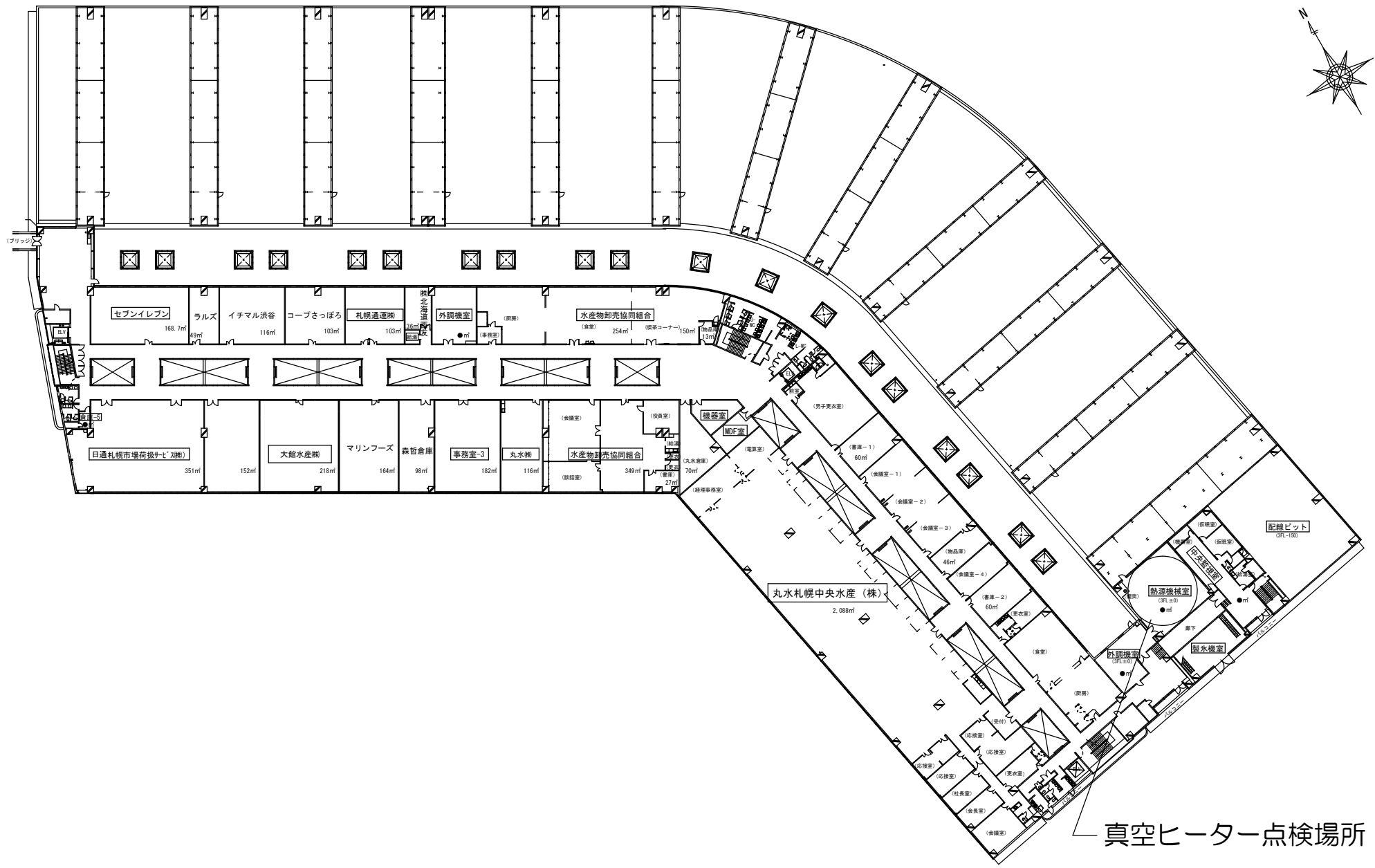
(1) 点検後

- ①点検業務報告書 1部 ②業務写真 1部

平成30～32年度

## 22 真空ヒータ一点検整備

図面仕様



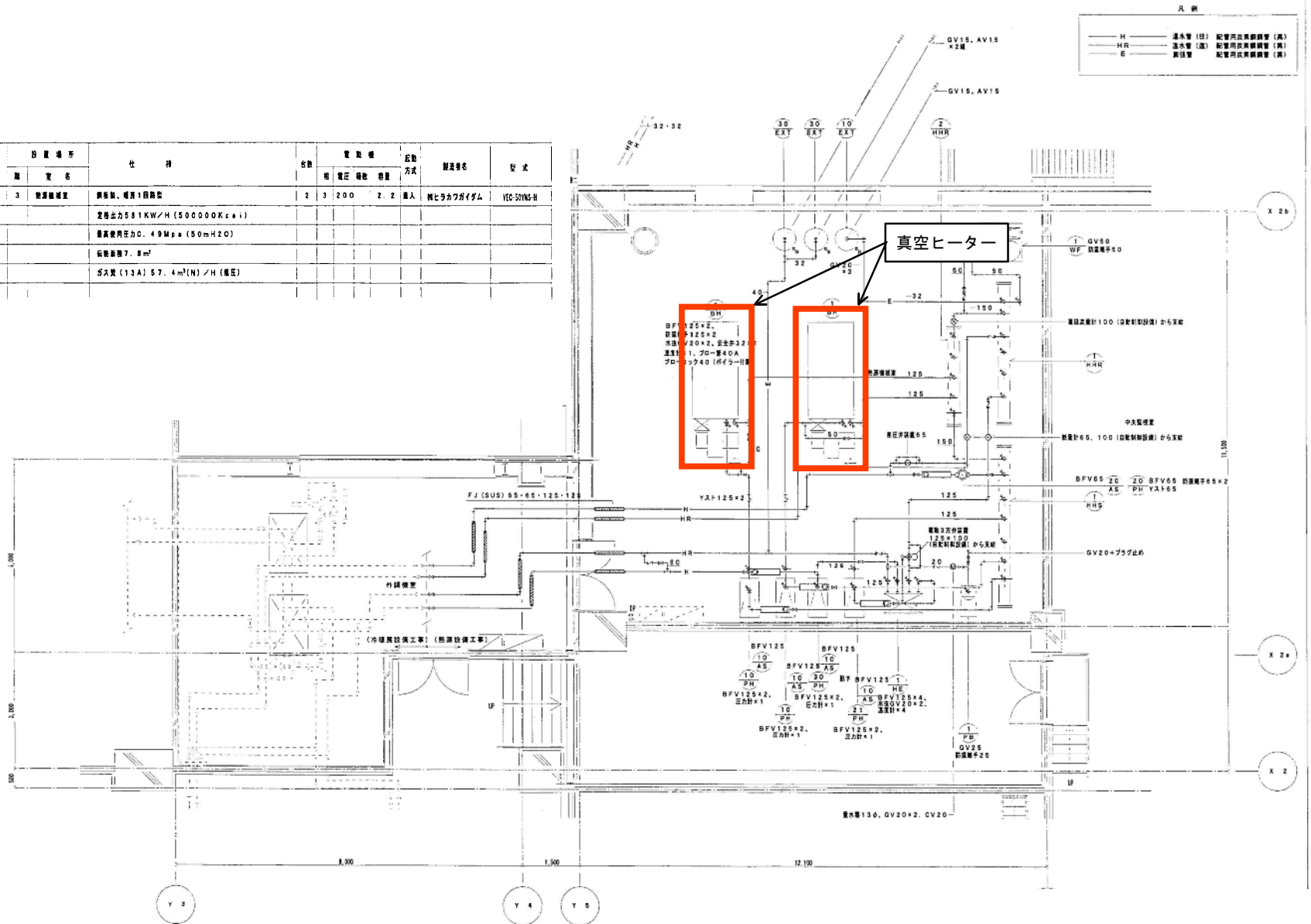
水産棟真空ヒーター一点検整備

水産棟3階 平成26年 6月 1日現在

# 真空ヒーター仕様

## 仕様一覧表

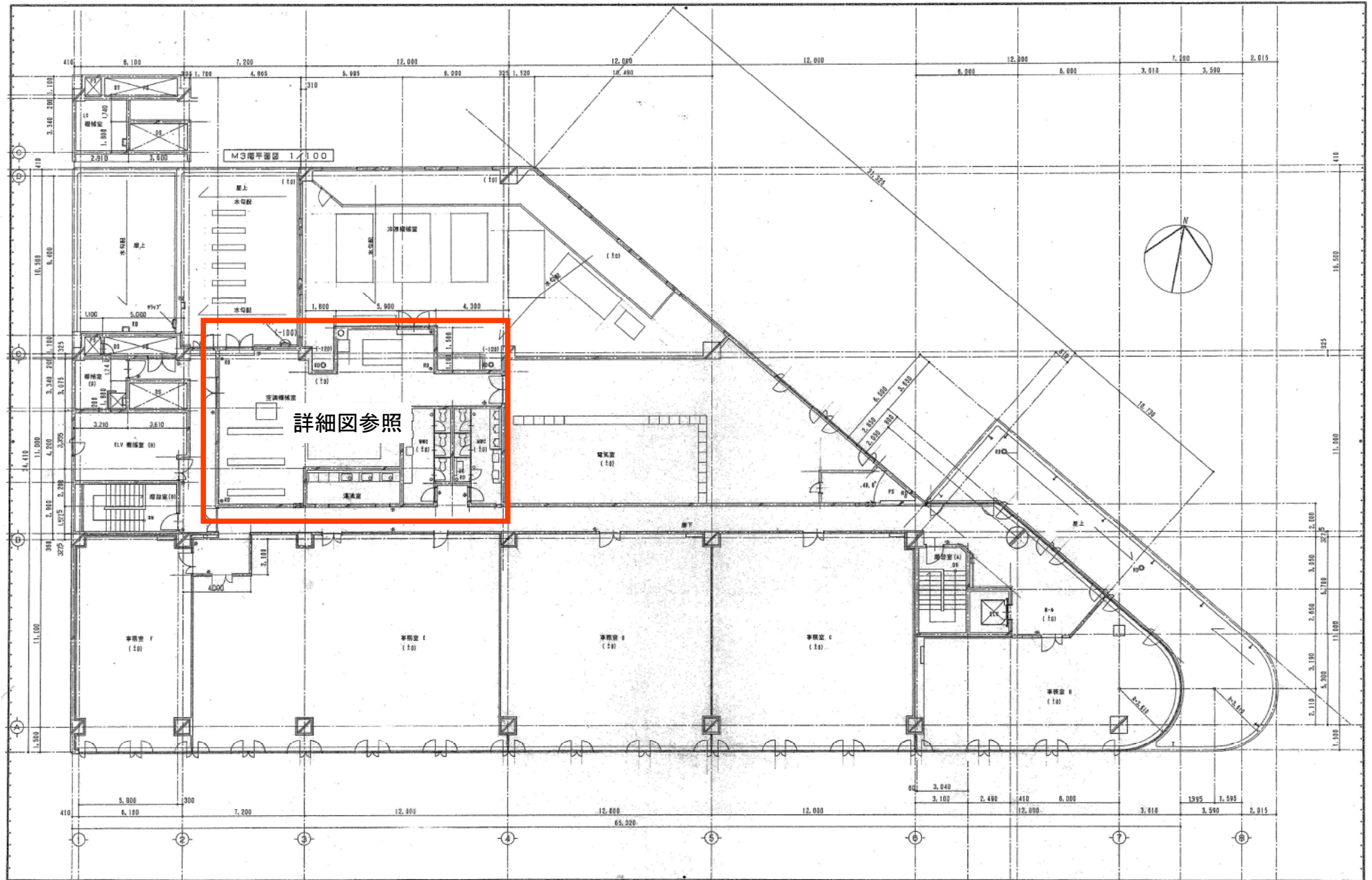
区号	名称	型式	設置場所		仕様	台数	電機仕様		配管方式	設置名称	型式	
			期	室名			種	電圧				容量
BH-1	真空ヒーター	真空式排気	3	乾燥室	銅板製、噴霧1回排気	2	3	200	2.2	無人	機ヒラカ7ガイド	VEG-S0VNS-H
					定格出力581KW/H (500000Kcal)							
					最高使用圧力0.49Mpa (50mH2O)							
					乾燥室7.8m <sup>2</sup>							
					ガス量(13A) 57.4m <sup>3</sup> (H)/H(概算)							



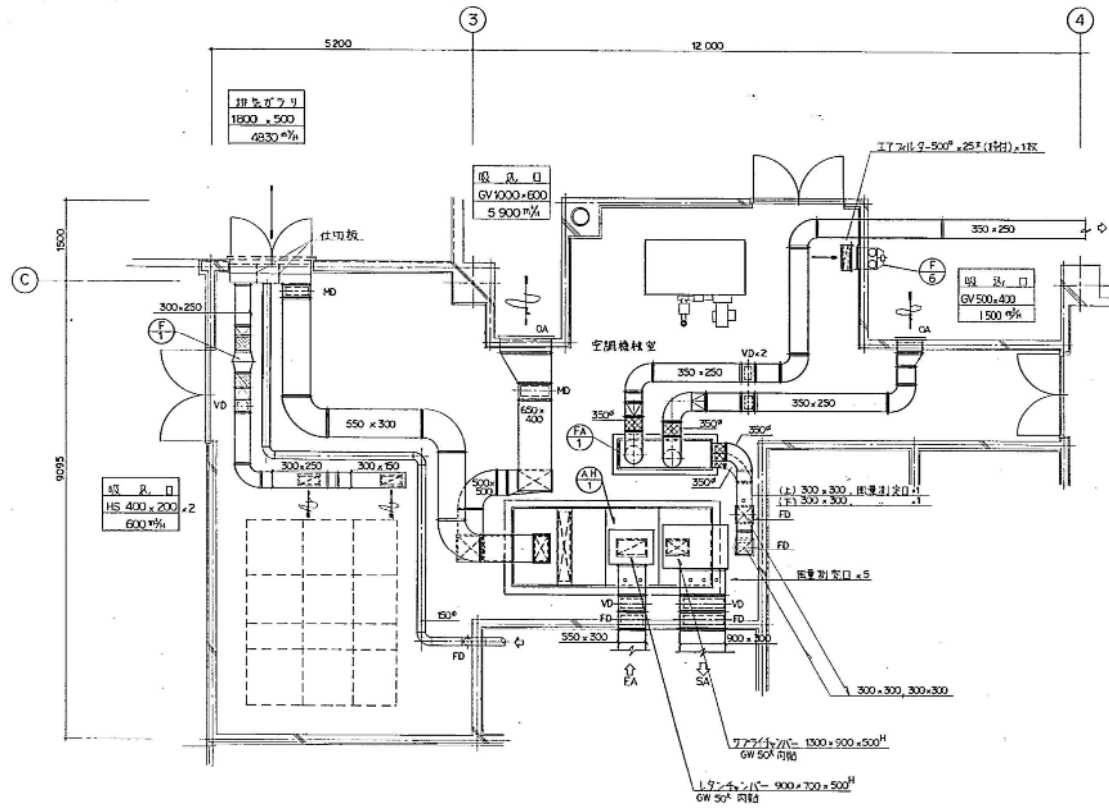
熱源機組置詳細図

水産棟真空ヒーター一点検整備



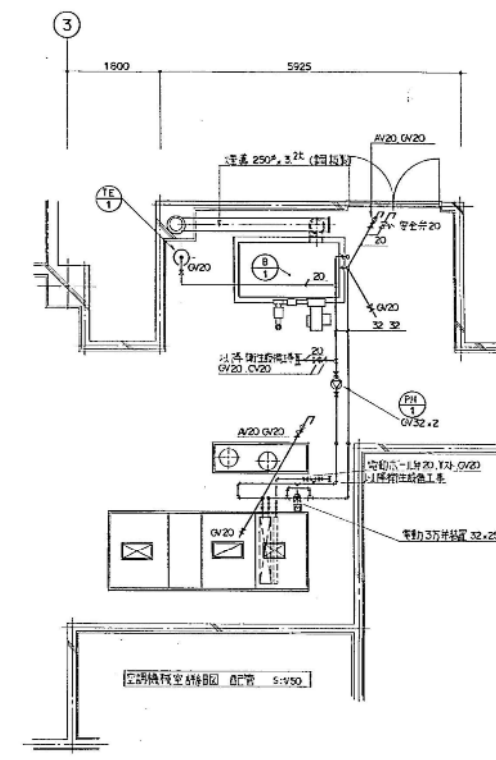


凡例 〇〇〇-〇〇〇〇 〇〇〇〇 〇〇〇〇 〇〇〇〇 〇〇〇〇	担当部 三菱地所 礼儀工房 Division	図面番号 -14	名称 中央卸売市場 本産物部冷蔵・配給センター新築工事
	縮尺 1:100	設計者 前田115号東條隆雄	3階平面図 設計者 三菱・礼儀・アトリエ特定共同金機体

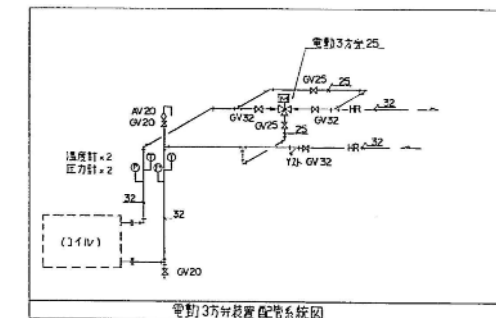


空調機械室詳細図 ダクト S:1/50

B-1	温水ヒーター	銅板製器具式、暖房・給湯2用器、貯湯槽一体型	3	200	0.23	1	3F空調機械室	昭和飲工
		定額出力 100,000Kcal/h (暖房出力 71,000Kcal/h 6L) (給湯出力 25,000Kcal/h 6L)						SVR1-107RM-VH
		ガス量 (GB) 26.1m <sup>3</sup> /h 伝熱面積 2.87m <sup>2</sup> 貯湯槽 800L以上 循環ポンプ内蔵 最高仕様圧力 5.0mAp (暖房・給湯共)						
PH-1	温水循環ポンプ	ライン型 32A X504/min X 14m	3	200	0.4	1	3F空調機械室	産原製作所 32LPD5.4
TE-1	膨張タンク	密閉式、暖房用 タンク容量 15L 有効容量 3L 最高使用圧力 2.5Kg/cm <sup>2</sup> 最高使用圧力 3.5Kg/cm <sup>2</sup>	1				3F空調機械室	日立機材 EX-3.0
FF-1	ガス燃焼暖房機	FF式、ガス燃 暖房能力 7,300Kcal/h 給排気ト、配管接続箇所 (FL+1, 5COH) 共	1	100	89W	1	F 暖付	三洋電機 VGS-901G



空調機械室詳細図 配管 S:1/50



電動3分圧器配管系統図

し・ん 功 関	
工 事 名	飯塚 中央卸売市場水産物保冷・貯蓄センター新築 冷房設備設置工事
期 間 名 義	空調・給排気設備 空調機械室詳細図 1/50
製 図 人	丸北三郎・日新特定共同企業体 TEL (643)-5111 業務代理人 佐藤 正夫
工 期	5月18日 12/28 3月24日