

令和3～5年度

## 7 排水管清掃整備

清掃整備仕様

## 1 整備目的

水産棟卸売場、青果棟卸売場及び水産保冷配送センター等の1階排水管の管内清掃及び配管整備を行う。

## 2 整備場所

- (1) 施設名：水産棟、青果棟、水産保冷配送センター
- (2) 住 所：札幌市中央区北12条西20丁目ほか

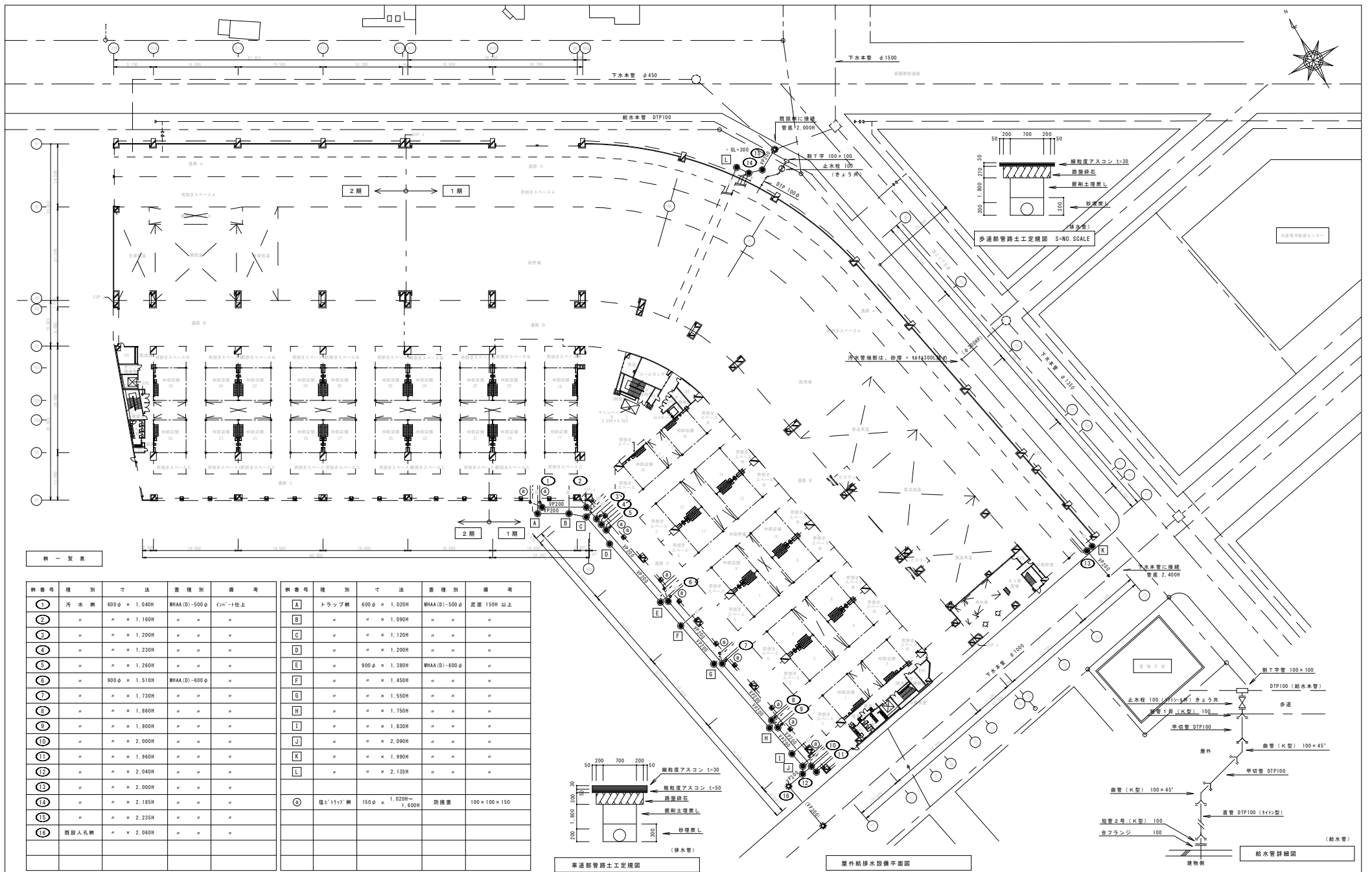
## 3 整備内容

- (1) 水産棟卸売場、青果棟卸売場については年2回、水産保冷配送センター等の排水管の管内清掃及び配管整備を年1回行う。1F卸売場全ての排水管及び札幌市保健所系統の排水管を対象とする。
- (2) 業務期間内に、水産棟卸売場、青果棟卸売場及び水産保冷配送センター等の排水管で閉塞等の不具合が生じた場合は、管内洗浄や配管整備を行う。排水ポンプ等の排水設備についても、故障が発生した場合は修理を行う。

令和3～5年度

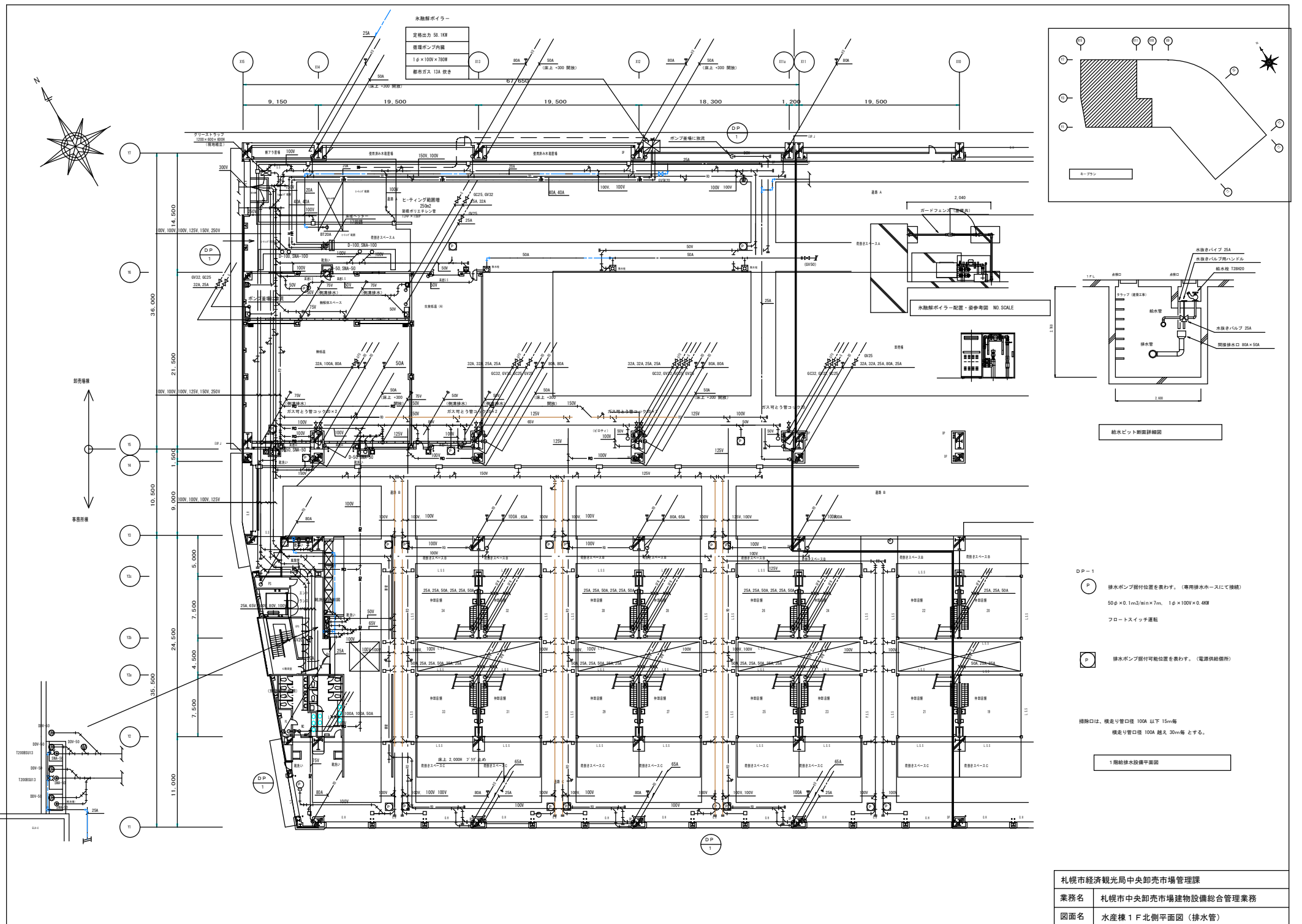
## 7 排水管清掃整備

図面仕様



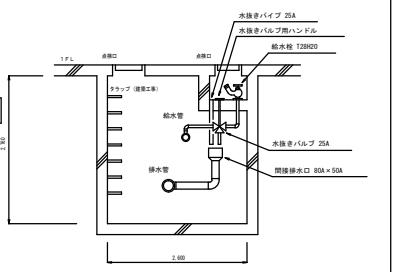
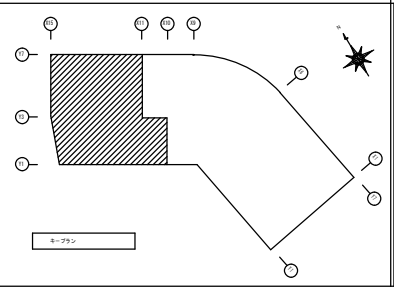
表一 一覧表

棟番号	種別	寸法	差種別	備考	棟番号	種別	寸法	差種別	備考
①	汚水網	500φ × 1,040H	MHAA(D)-500φ	心A'-1柱上	A	トラップ網	600φ × 1,020H	MHAA(D)-500φ	近層 150H 以上
②	"	" × 1,160H	"	"	B	"	" × 1,090H	"	"
③	"	" × 1,200H	"	"	C	"	" × 1,120H	"	"
④	"	" × 1,230H	"	"	D	"	" × 1,200H	"	"
⑤	"	" × 1,260H	"	"	E	"	900φ × 1,380H	MHAA(D)-600φ	"
⑥	"	900φ × 1,510H	MHAA(D)-600φ	"	F	"	" × 1,450H	"	"
⑦	"	" × 1,730H	"	"	G	"	" × 1,550H	"	"
⑧	"	" × 1,860H	"	"	H	"	" × 1,750H	"	"
⑨	"	" × 1,900H	"	"	I	"	" × 1,830H	"	"
⑩	"	" × 2,000H	"	"	J	"	" × 2,090H	"	"
⑪	"	" × 1,960H	"	"	K	"	" × 1,990H	"	"
⑫	"	" × 2,040H	"	"	L	"	" × 2,135H	"	"
⑬	"	" × 2,000H	"	"					
⑭	"	" × 2,185H	"	"	○	塩ビパイプ網	150φ × 1,020H-1,600H	防凍層	100 × 100 × 150
⑮	"	" × 2,235H	"	"					
⑯	既設入孔網	" × 2,060H	"	"					



水廻りボイラー

定格出力	58.1kW
標準ポンプ内径	1φ×100×780
標準ガス	13A 吹き



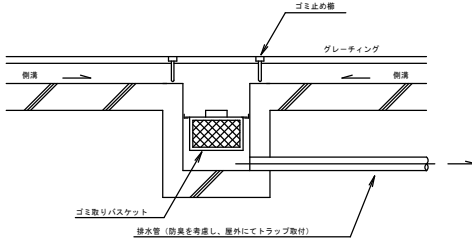
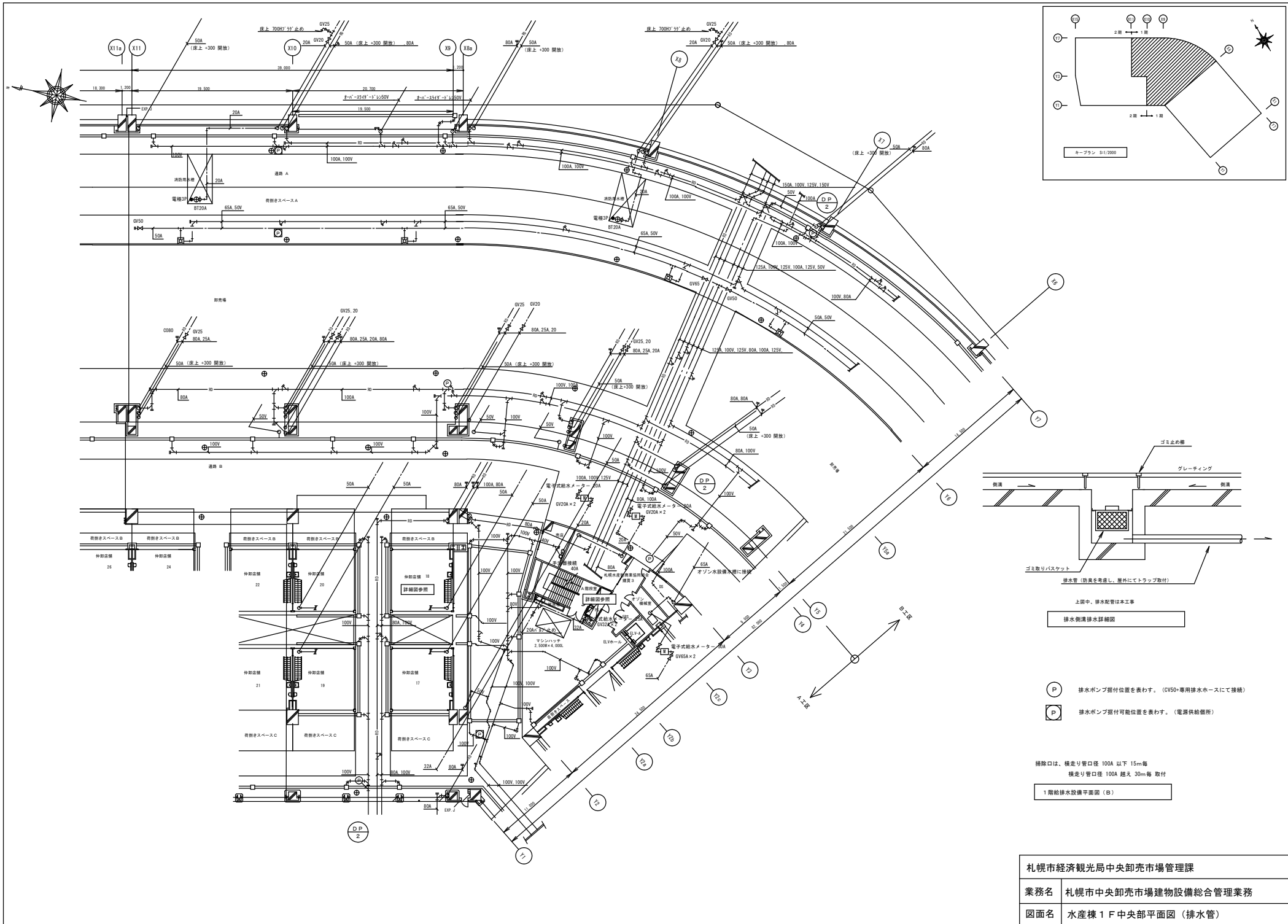
給水ピット断面詳細図

- D.P. 1
- 排水ポンプ取付位置を表す。(専用排水ホースにて接続)  
50φ×0.1m<sup>2</sup>/min×7m, 1φ×100V×0.4kW  
フロートスイッチ運転
  - 排水ポンプ取付位置を表す。(電源供給箇所)

接続口は、縦走り管口径 100A 以下 15m毎  
横走り管口径 100A 超え 30m毎とする。

1階給排水設備平面図

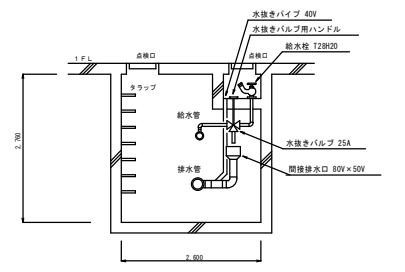
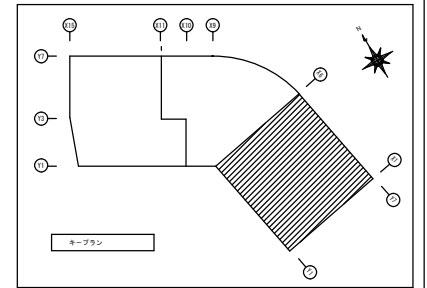
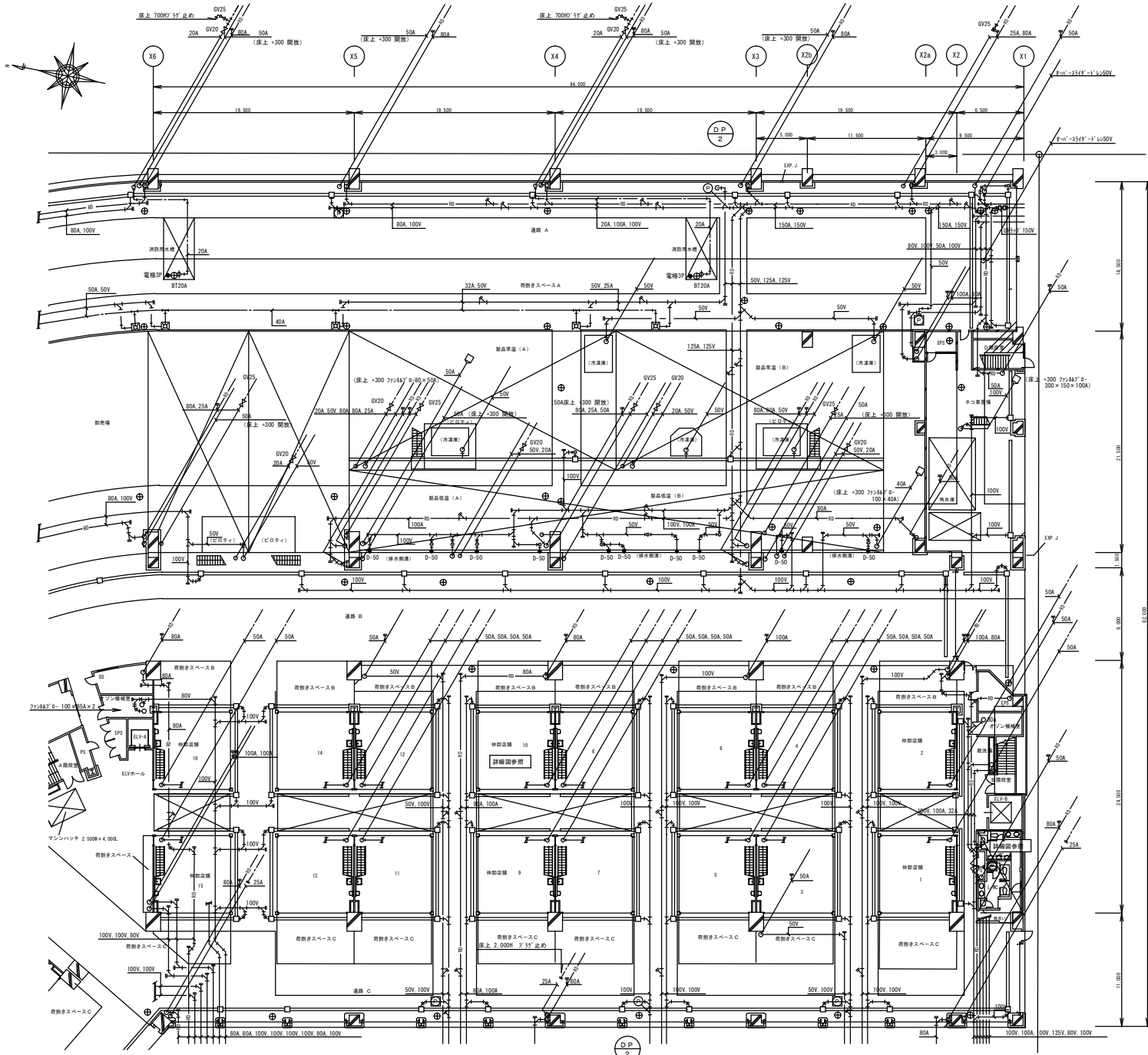
札幌市経済観光局中央卸売市場管理課	
業務名	札幌市中央卸売市場建物設備総合管理業務
図面名	水産棟 1F 北側平面図 (排水管)



- 上層中、排水配管は本工事  
排水側清掃排水詳細図
- (P) 排水ポンプ据付位置を表わす。(CV50+専用排水ホースにて接続)
  - (E) 排水ポンプ据付可能位置を表わす。(電源供給箇所)

捕除口は、横走り管口径 100A 以下 15m 毎  
横走り管口径 100A 超え 30m 毎 取付  
1 階給排水設備平面図 (B)

札幌市経済観光局中央卸売市場管理課	
業務名	札幌市中央卸売市場建物設備総合管理業務
図面名	水産棟 1 F 中央部平面図 (排水管)



給水ピット断面詳細図

- P 排水ポンプ据付位置を表わす。(CV50+専用排水ホースにて接続)
- P 排水ポンプ据付可能位置を表わす。(電源供給箇所)

掃除口は、横走り管口径 100A 以下 15m毎  
横走り管口径 100A 越え 30m毎 取付

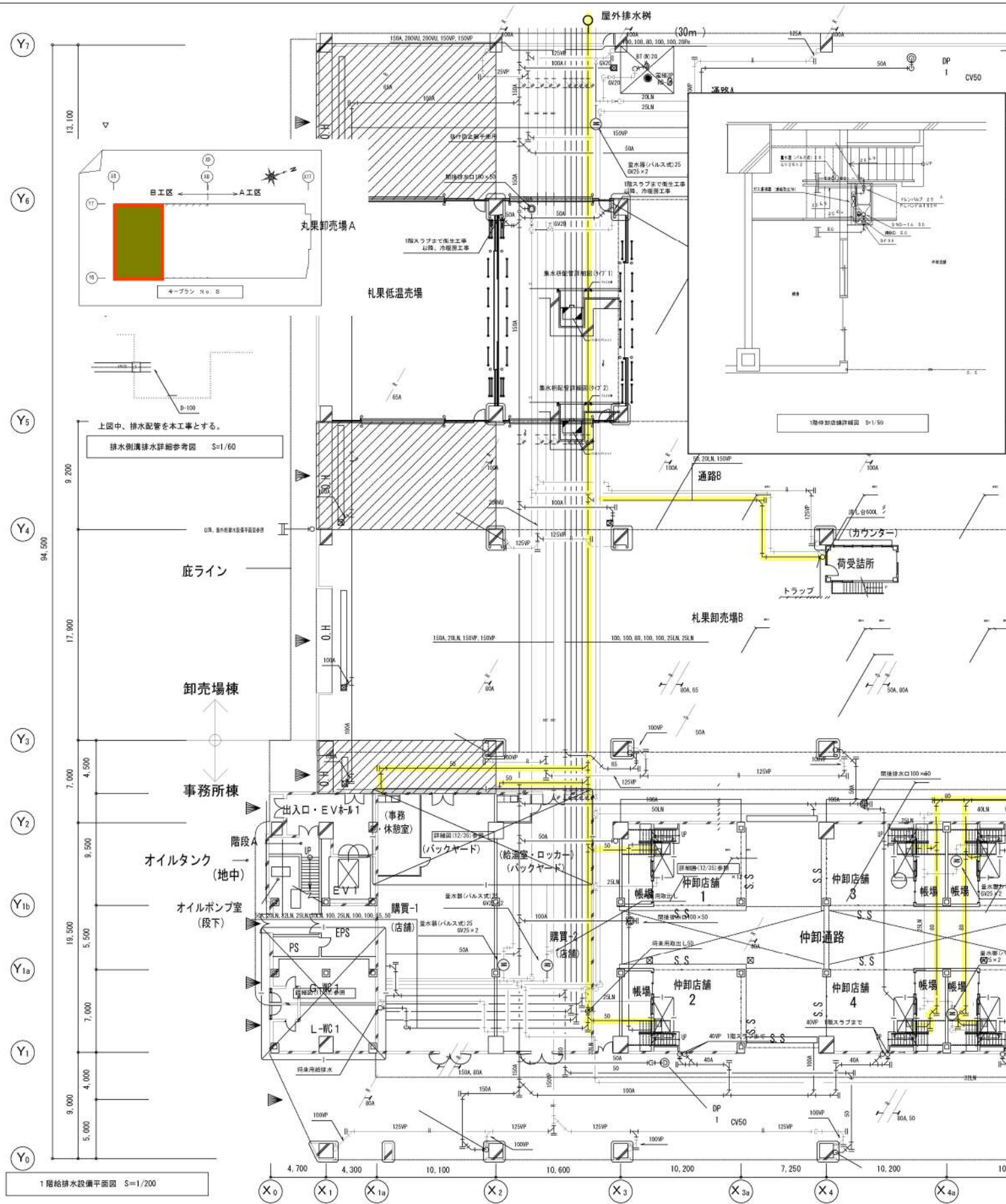
1階給排水設備平面図 (A)

札幌市経済観光局中央卸売市場管理課	
業務名	札幌市中央卸売市場建物設備総合管理業務
図面名	水産棟 1 F 南側平面図 (排水管)



青果棟・水産保冷配送センター 1階排水管清掃 付近見取図・位置図

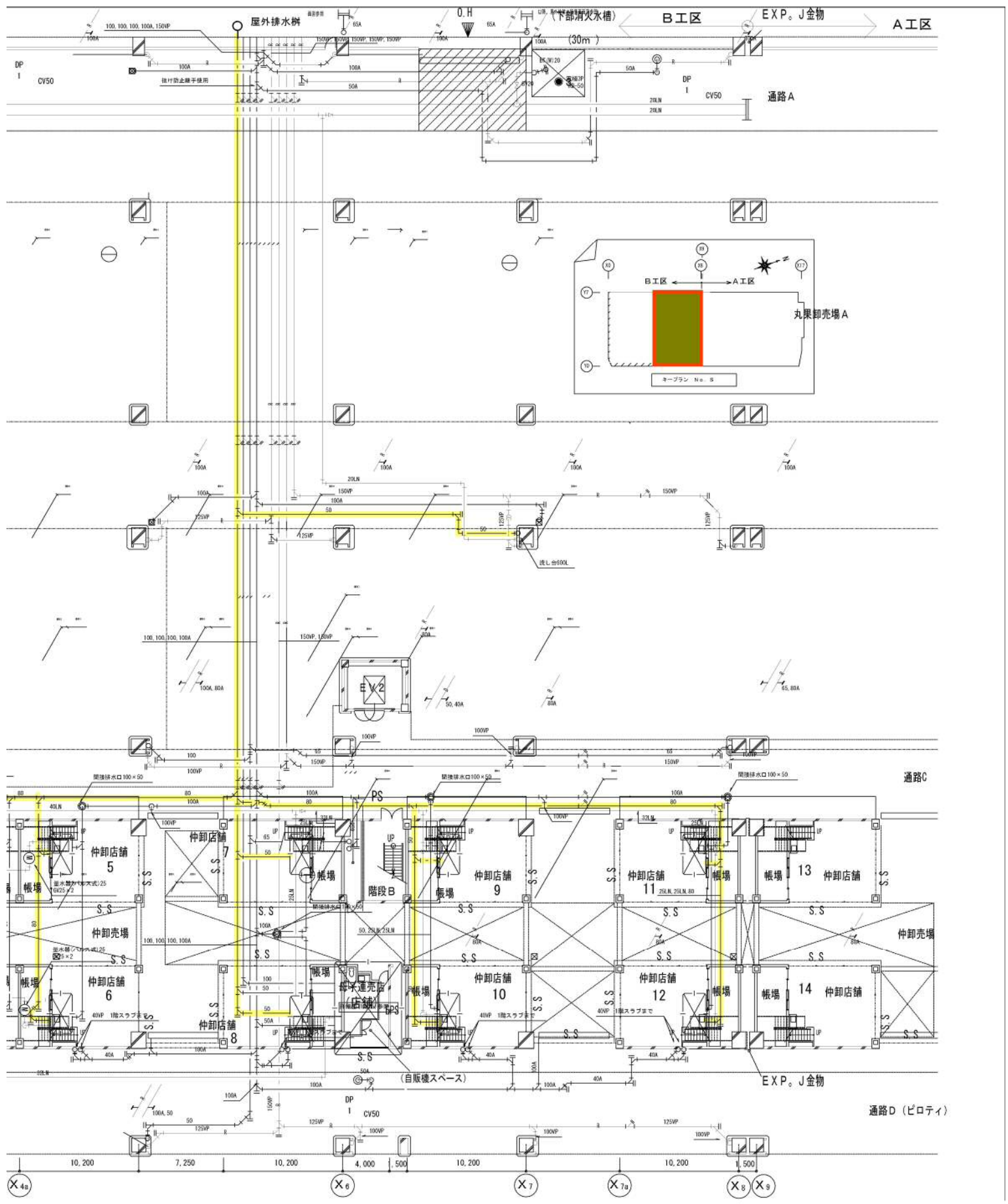




青果棟1/4

凡例  
 : 清掃対象配管

青果棟・配送センター1階排水管清掃

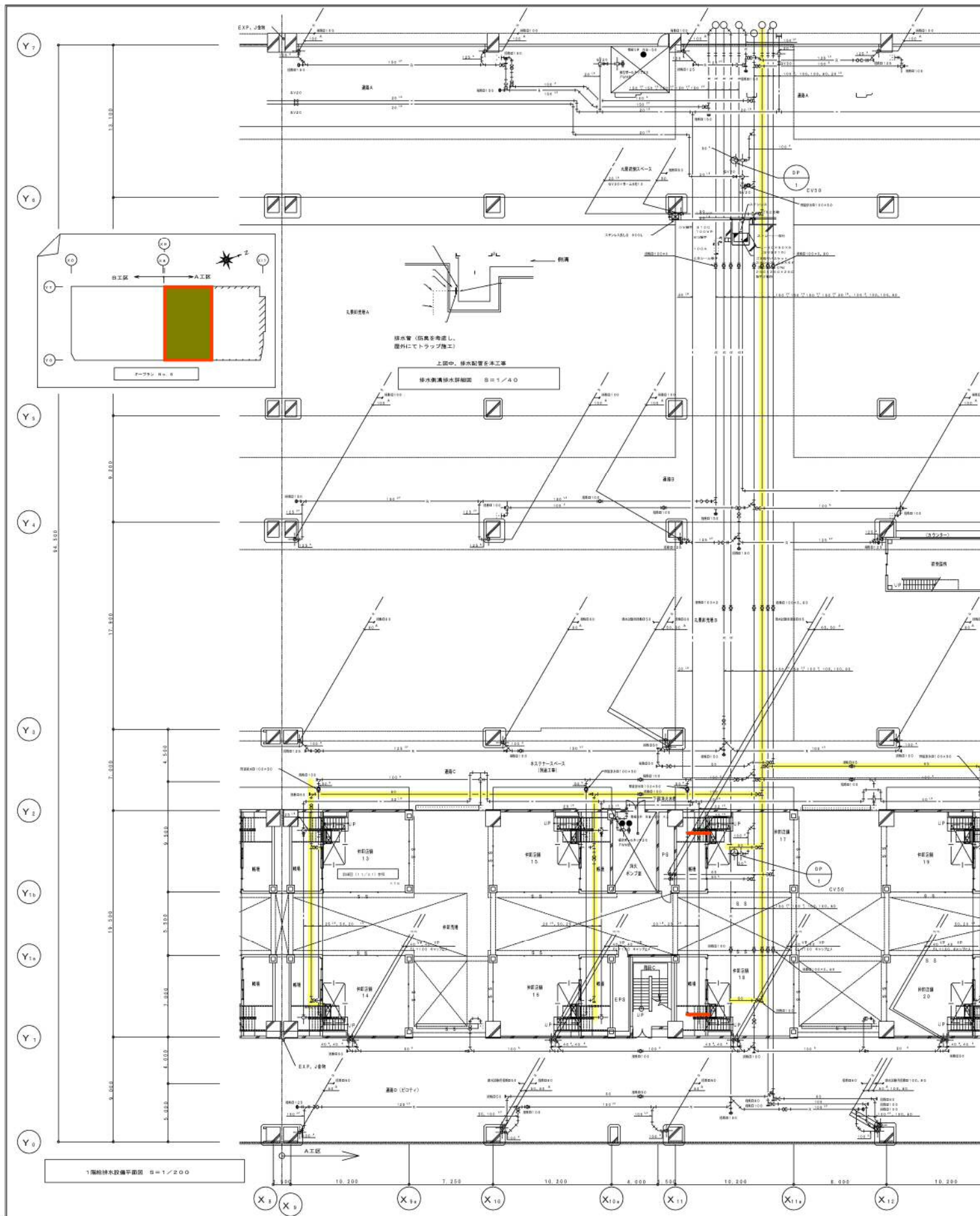


青果棟2/4

凡例

— : 清掃対象配管

青果棟・配送センター1階排水管清掃

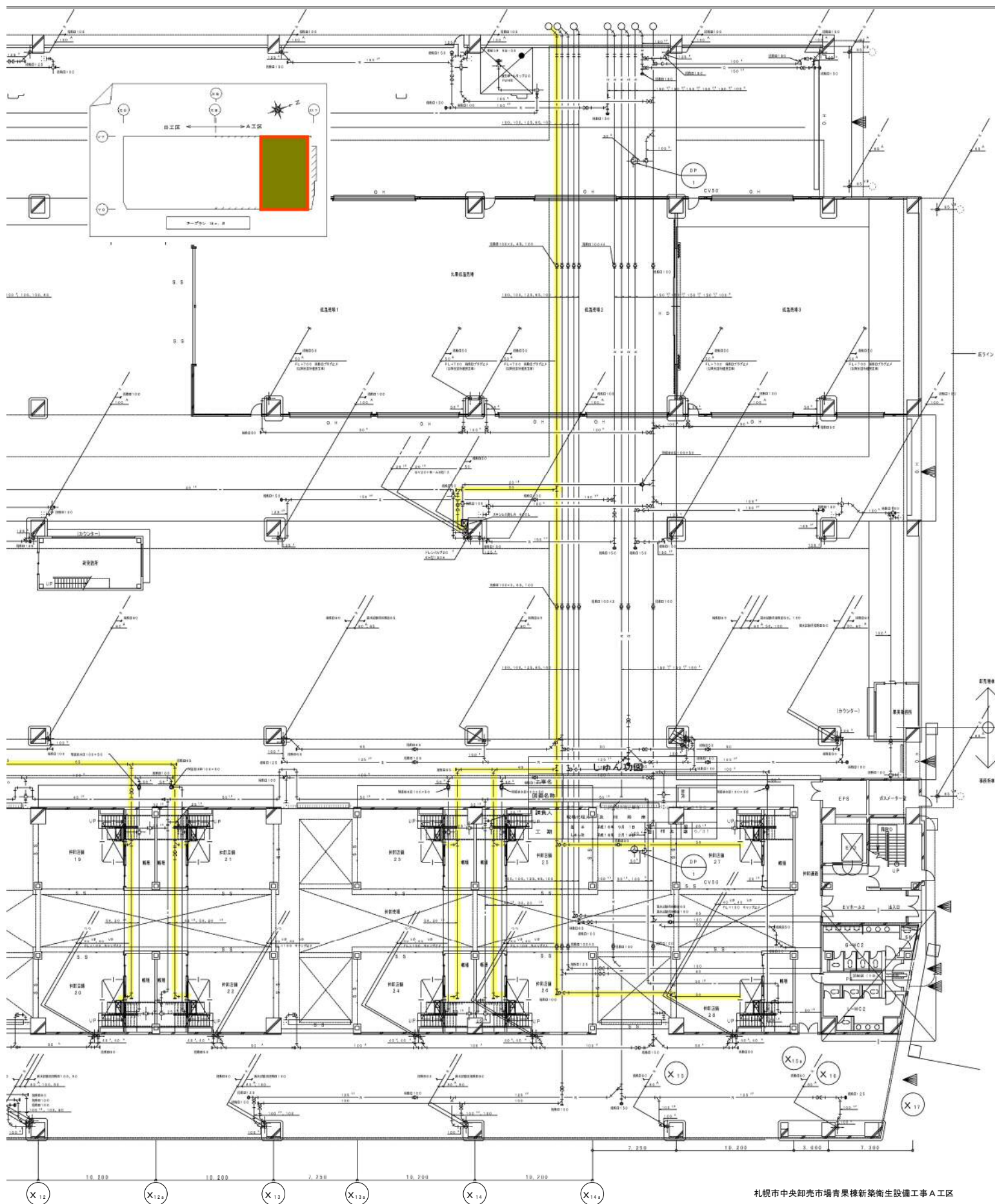


青果棟3/4

凡例

黄色線 : 清掃対象配管

青果棟・配送センター1階排水管清掃



札幌市中央卸売市場青果棟新築衛生設備工事A工区  
1階給排水設備平面図

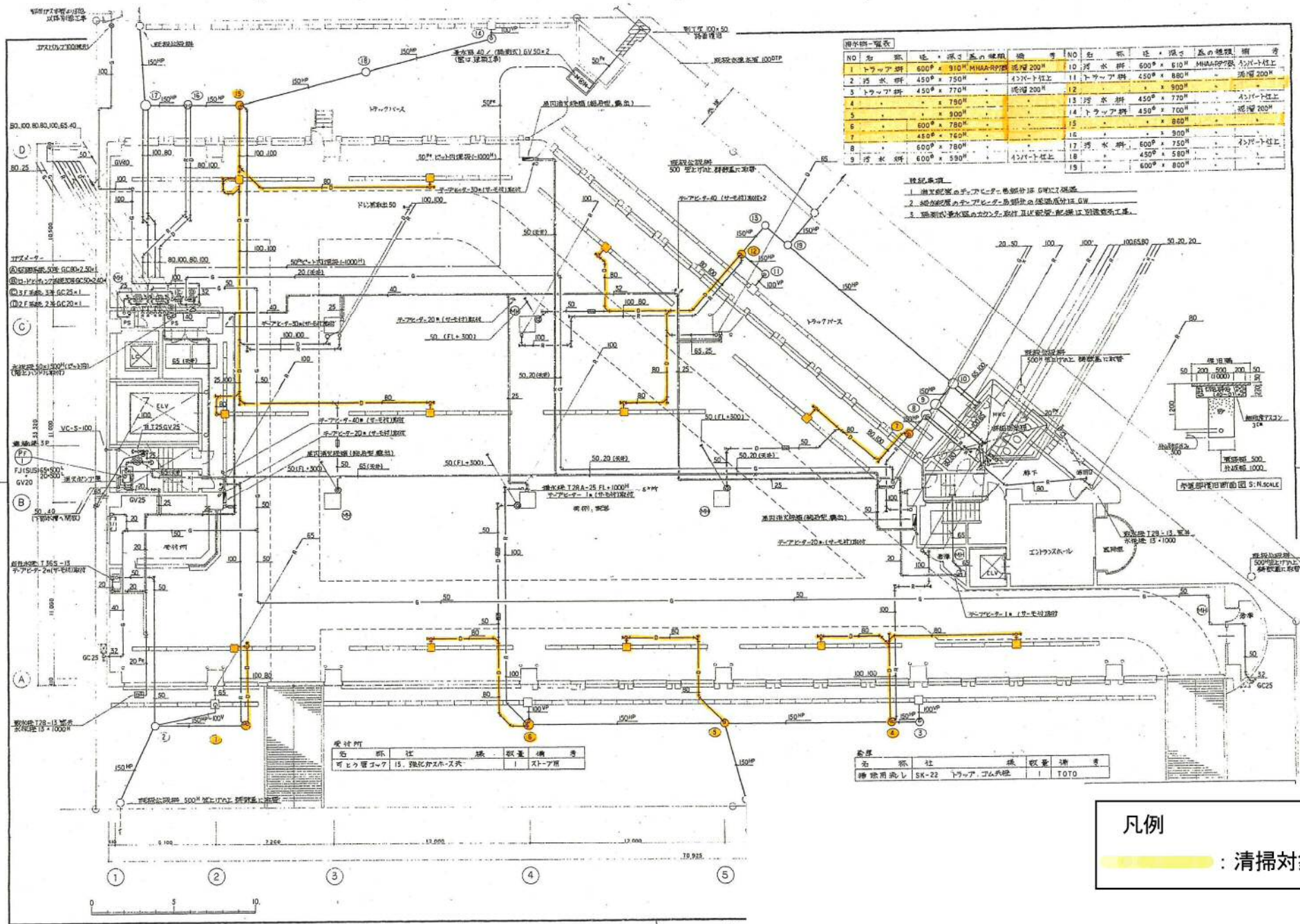


青果棟4/4

**凡例**

: 清掃対象配管

青果棟・配送センター1階排水管清掃



NO	名	取	径	長さ	素材の種類	備考	NO	名	取	径	長さ	素材の種類	備考
1	トラップ併	600	φ	310	MHAAR付	洗淨200"	10	排水管	600	φ	610	MHAAR付	引上げ工事
2	排水管	450	φ	750			11	トラップ併	450	φ	880		洗淨200"
3	トラップ併	450	φ	770		42Y-ト付上	12				φ	900	
4							13	排水管	450	φ	770		引上げ工事
5							14	トラップ併	450	φ	700		洗淨200"
6							15					φ	860
7							16					φ	900
8							17	排水管	600	φ	750		引上げ工事
9	排水管	600	φ	590		42Y-ト付上	18					φ	580
							19					φ	800

- 注記事項
- 消火配管のチャージポートは各階分室に設置
  - 給気配管のチャージポートは各階分室に設置
  - 給排水管のチャージポートは各階分室に設置

名	社	社	取	量	備	考
可成管工	15	龍化カス	ホ	共		

名	社	社	取	量	備	考
掃除用洗レ	SK-22	トラップ	ゴム	共		
					1	TOTO

凡例

————— : 清掃対象配管

水産保冷配送センター1/1

青果棟・配送センター1階排水管清掃

令和3～5年度

## 8 電気定例保安

(水産保冷配送センター)

(JR高架下定温倉庫)

保安業務仕様

## 1 対象保安設備の概要

名 称	札幌市中央卸売市場水産保冷配送センター	札幌市中央卸売市場JR高架下定温倉庫
所 在	札幌市中央区北13条西19丁目	札幌市中央区北14条西20丁目
設 備 容 量	600KVA	280KVA
最 大 電 圧	6. 6KV	6. 6KV
供給発電所	桑園変電所	桑園変電所
予備発電装置	なし	なし

## 2 保安業務の内容

当該施設の電気工作物(高圧受変電設備:別添図のとおり)の機能を正常の状態に維持するため、次の各号に掲げる業務を行う。

### (1) 月次点検

毎月1回以上の巡視点検を行うこと。

### (2) 年次点検

- ① 年1回電気設備を停止し、各部の一年点検及び測定器具等による接地測定、絶縁抵抗測定、保護継電器等の動作確認を行うこと。
- ② 活線状態では点検できない充電部の緩み・たわみ、注油、清掃などを実施すること。
- ③ 停電による点検の実施日は、2か月前程度までに協議し、決定すること。
- ④ 常時稼動している設備等は、停電前に起動の停止措置を行い、復電後に稼動対応すること。  
なお、その際、内部データ等の収集が必要な設備については、事前に収集する。

### (3) 随時点検

当該施設の異常発生もしくは発生の恐れのある場合には、原因調査のため特別な点検を行うこと。

## 3 電気事故

当該電気工作物に事故が発生した場合には、次の各号による。

- (1) 電気事故時は、保安員を緊急(連絡体制表の提出)に派遣すること。
- (2) 電気事故の拡大防止のための必要な措置を講じること。
- (3) 電気事故についての原因調査を行うこと。

令和3～5年度

**8 電気定例保安**  
(水産保冷配送センター)  
(JR高架下定温倉庫)

図面仕様



■ 概 要

高圧側		
項 目	高圧配電盤 表示ランプ	警報機 フザー (警報機)
SFR	○	○
S2F1	○	○
S2F2	○	○
S2F3	○	○
S2C1	○	○
S2C2	○	○
S2C3	○	○
高圧検テック(電圧)	○	○

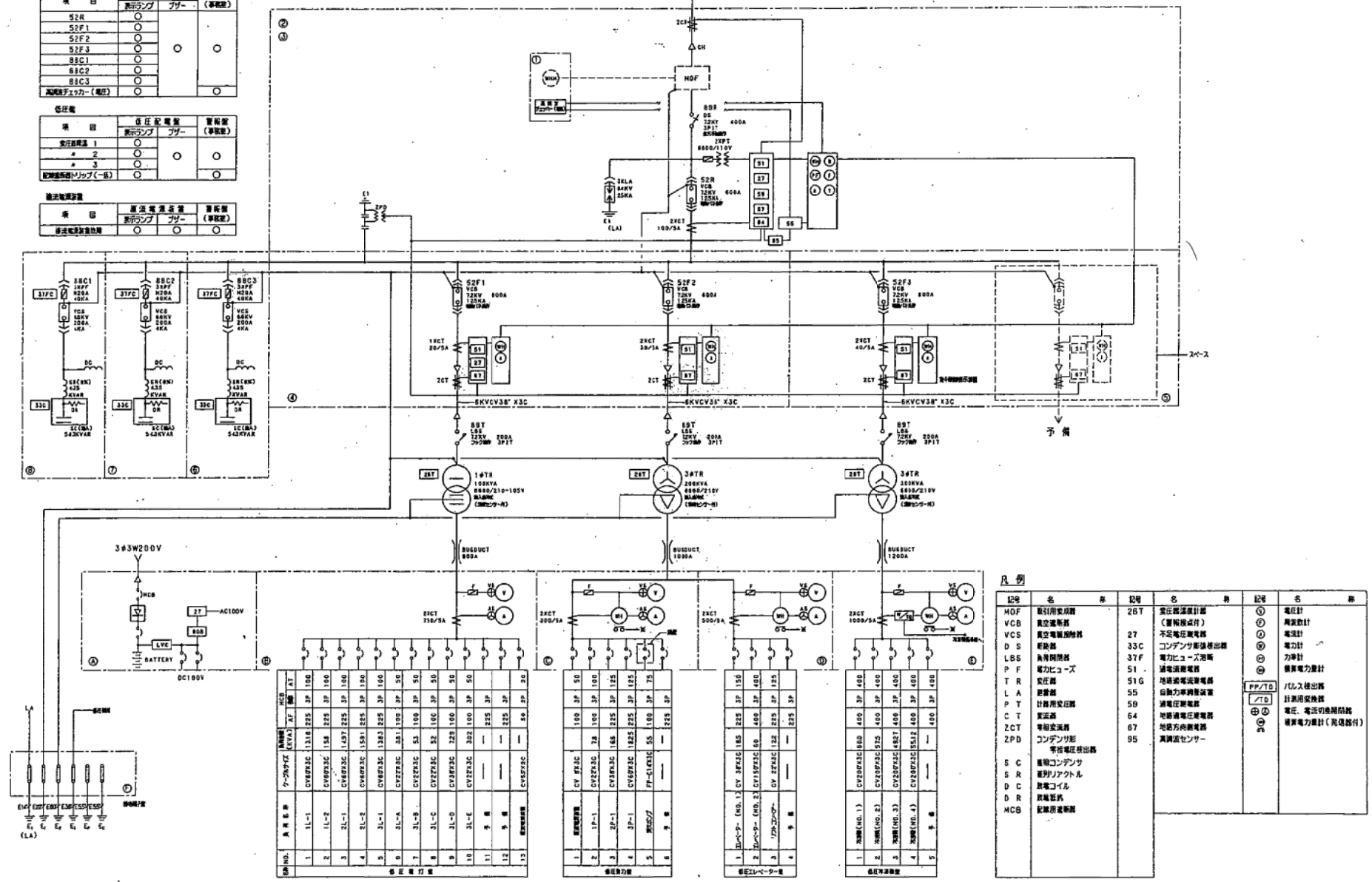
  

低圧側		
項 目	低圧配電盤 表示ランプ	警報機 フザー (警報機)
変圧機過電	○	○
# 2	○	○
# 3	○	○
低圧検テック(電圧)	○	○

警報機設置		
項 目	警報機設置	警報機 (警報機)
警報機設置	○	○

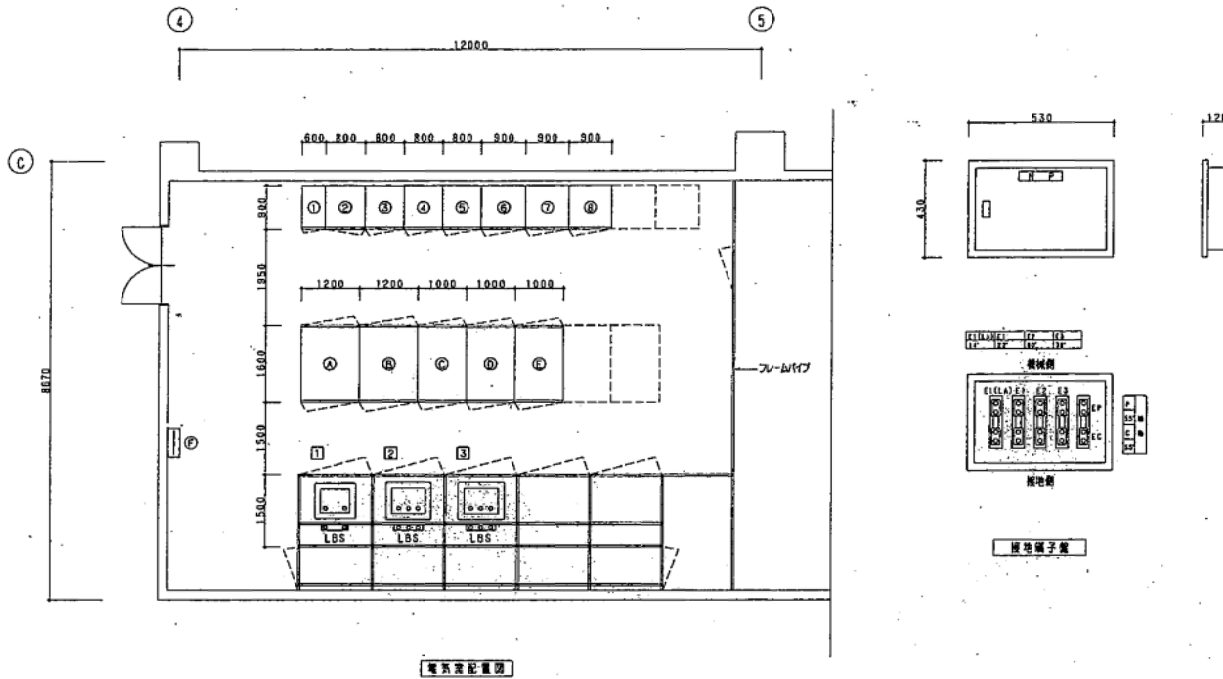
3φ3W 6600V 50HZ (二十四軒変電所, F二十四軒14)



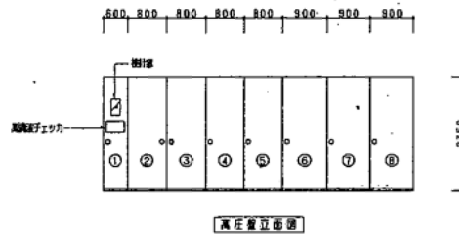
記号	名 称	記号	名 称	記号	名 称
MDF	取引用変圧機	26T	電圧器温度計器	①	電圧計
VCB	真空遮断機	(警報機付)	異常電圧検出	②	異常電圧計
VCS	真空電機用遮断機	27	不定電圧検出	③	電圧計
D S	断電機	33C	コンデンサ断電機	④	電圧計
LBS	負荷開閉機	37F	電力ヒューズ遮断機	⑤	電力計
P F	電力ヒューズ	51	通電監視電機	⑥	異常電力計
T R	変圧機	51G	地絡検出電機	⑦	⑦
L A	避雷器	55	自動力率調整電機	⑧	⑧
P T	計器用変圧機	59	通電監視電機	⑨	⑨
C T	電圧計	64	地絡検出電機	⑩	⑩
Z C T	電圧計	67	地絡検出電機	⑪	⑪
2PD	コンデンサ形	95	異常電圧検出	⑫	⑫
S C	電機用コンデンサ				
S R	逆力率リミット				
D C C	放電コイル				
D R	放電抵抗				
NCB	記録用遮断機				

受変電設備系統図

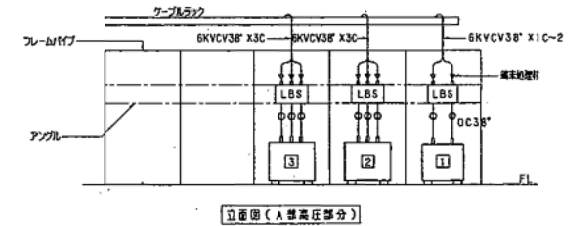
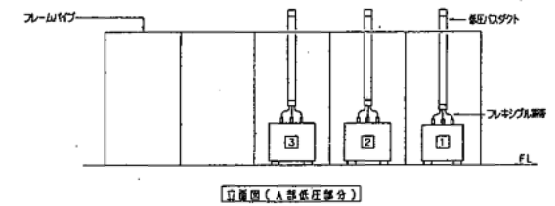
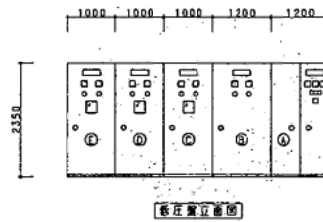
業務名 札幌市中央卸売市場建物設備総合管理業務  
 図面名 受変電設備 結線図(水産保冷配送センター)  
 (電器定例保安業務)



記号	名称	仕様	備考
①	取引用電力計計測機	北電500V取計用ベース 高圧子チェッカー収納	自口型 計器操作
②	5段差	北電変換器用取計用ベース	自口型 計器操作仕様
③	受電機	VCB, LA収納	” ”
④	色電機 NO. 1	VCB2相収納	” ”
⑤	色電機 NO. 2	VCB2相(1段スペース)収納	” ”
⑥	コンデンサ-機 NO. 1	コンデンサ-機 断りアジャスト機収納	” ”
⑦	コンデンサ-機 NO. 2	コンデンサ-機 断りアジャスト機収納	” ”
⑧	コンデンサ-機 NO. 3	コンデンサ-機 断りアジャスト機収納	” ”
④	電源電圧計	非接触型, 高圧絶縁, 断り用	自口型 断り, 断り動作仕様
⑤	低圧断り機	断りコンソール用	” ”
⑥	断り機	空機 断り用	” ”
⑦	断りレベーター-機	エレベーター-機 リフトコンバーター用	” ”
⑧	断り機	断り機	” ”
⑨	断り機	断り機	” ”
⑩	断り機	断り機	” ”
⑪	断り機(断入自閉式)	単相100KVA 断り機	断り機 断り機
⑫	断り機(断入自閉式)	三相200KVA 断り機	” ”
⑬	断り機(断入自閉式)	三相300KVA 断り機	” ”



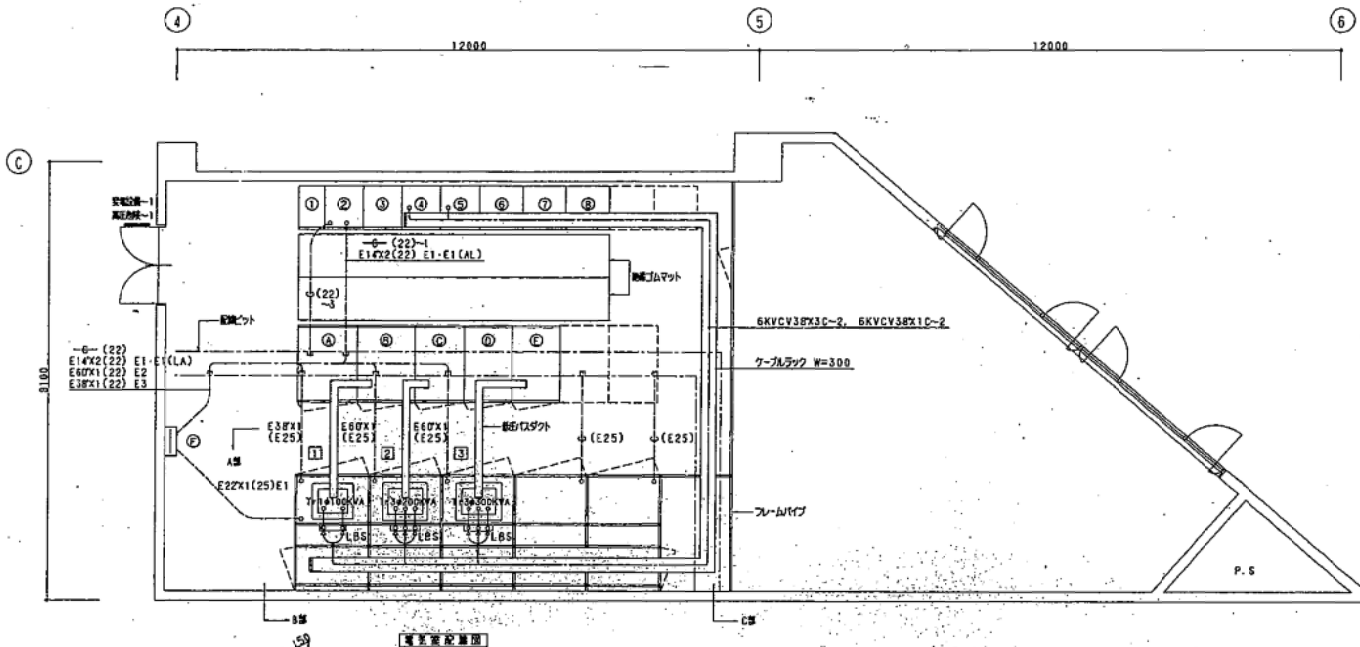
高圧断り機 (断入自閉式)	
入力	C737 AC54
断り機	第3, 第4, 第5, 第7の断り機収納
断り機	LED表示の断り機(断り機)
断り機	45-65Hz
断り機	AC110V, 210V, 50/60Hz
断り機	2.0断り機(断り機)
断り機	断り機



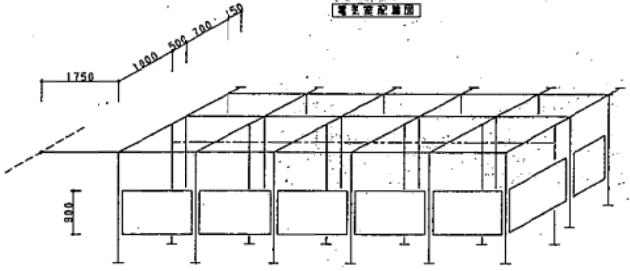
業務名 札幌市中央卸売市場建物設備総合管理業務

図面名 電器室配置図(水産保冷配送センター)

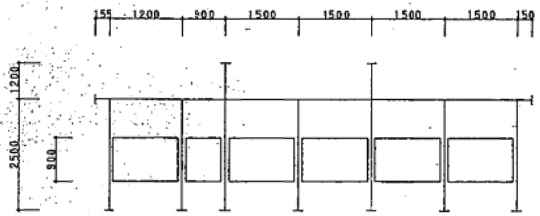
(電器定例保安業務)



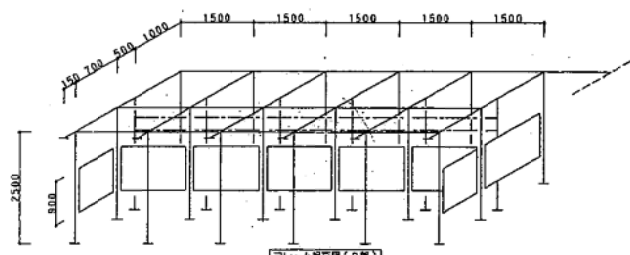
記号	名称	備考
④—①	高低ケーブル	6KVCV38X1C-2(ケーブルラック)
④—②	高低ケーブル	6KVCV38X3C (※)
⑤—③	高低ケーブル	6KVCV38X3C (※)
①—④	低圧バスダクト	BD 800A (3機)
②—④	低圧バスダクト	BD 1600A (※)
③—④	低圧バスダクト	BD 1200A (※)



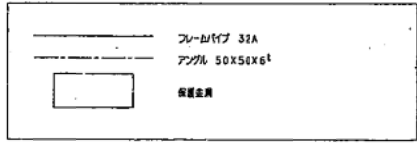
フレーム組立図 (A機)



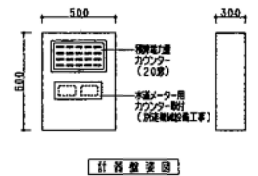
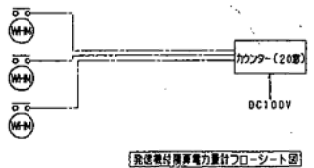
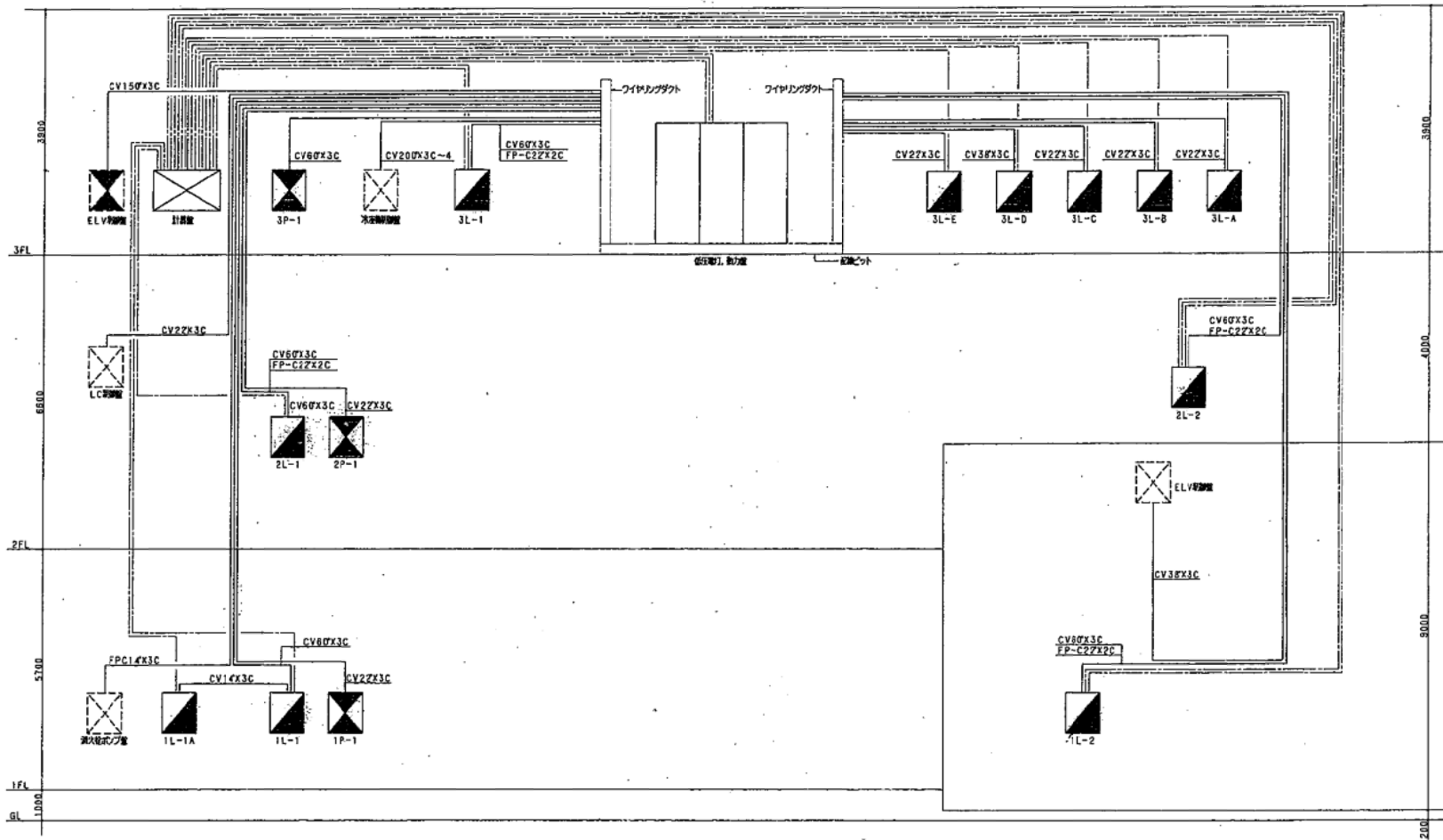
フレーム組立図 (C機)



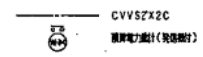
フレーム組立図 (B機)



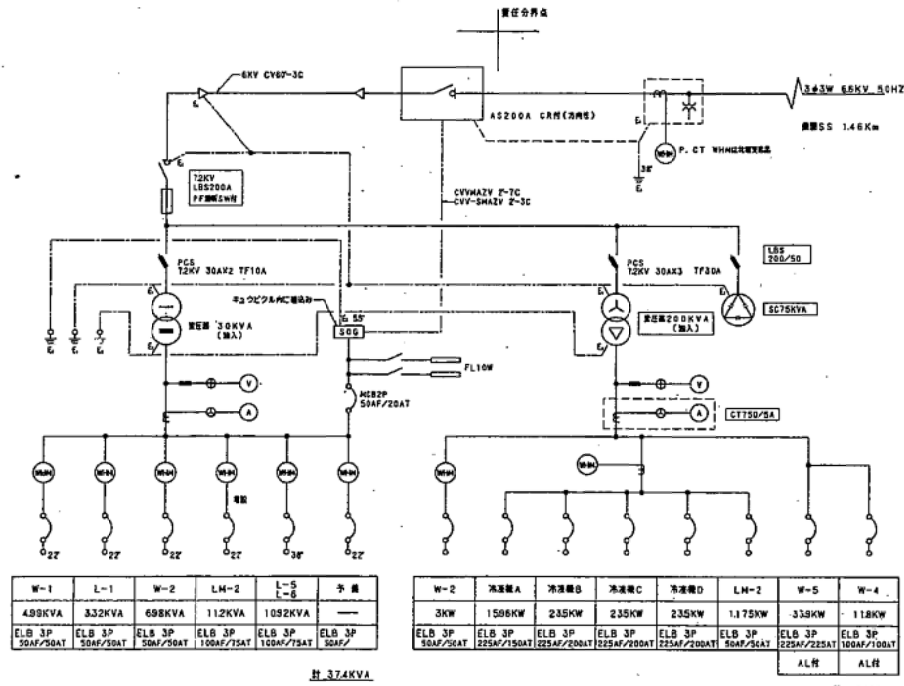
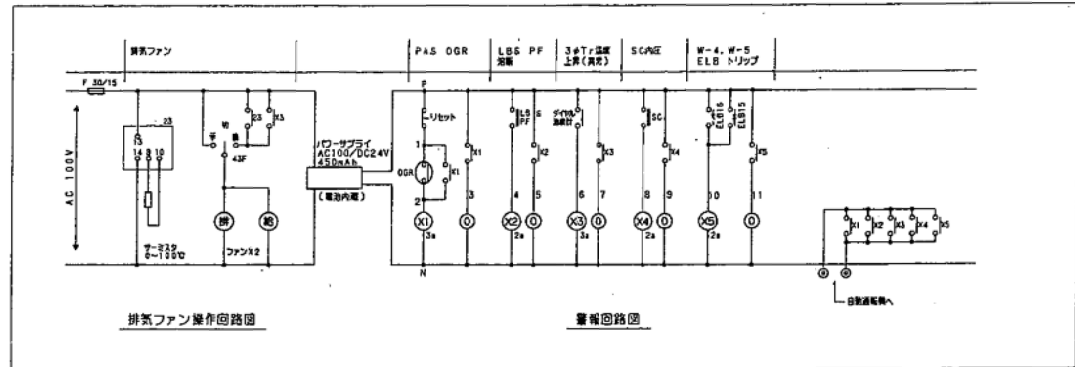
業務名 札幌市中央卸売市場建物設備総合管理業務  
 図面名 電気室配線図(水産保冷配送センター)  
 (電気定例保安業務)



計器室図



業務名 札幌市中央卸売市場建物設備総合管理業務  
 図面名 幹線系統図(水産保冷配送センター)  
 (電器定例保安業務)



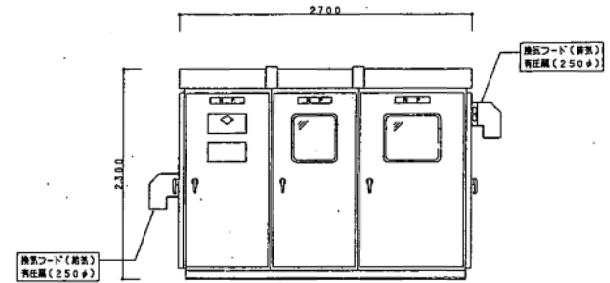
W-1	L-1	W-2	LM-2	L-5 L-6	予備
4.99KVA	3.32KVA	698KVA	112KVA	1092KVA	—
ELB 3P 50AF/50AT	ELB 3P 50AF/50AT	ELB 3P 50AF/50AT	ELB 3P 100AF/75AT	ELB 3P 100AF/75AT	ELB 3P 50AF/—

計 37.4KVA

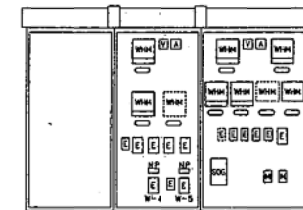
W-2	冷凍機 A	冷凍機 B	冷凍機 C	冷凍機 D	LM-2	W-5	W-4
3KW	1506KW	235KW	235KW	235KW	1.175KW	338KW	118KW
ELB 3P 50AF/50AT	ELB 3P 225AF/150AT	ELB 3P 225AF/200AT	ELB 3P 225AF/200AT	ELB 3P 225AF/200AT	ELB 3P 50AF/50AT	ELB 3P 225AF/225AT	ELB 3P 100AF/100AT

計 180.7KVA  
(136235KWx1.4)

既設屋外キュービクル接続図



既設屋外キュービクル正面図



既設屋外キュービクル内配置図

業務名 札幌市中央卸売市場建物設備総合管理業務

図面名 高架下定温倉庫電器工作物配線図(JR高架下)

(電器定例保安業務)

令和3～5年度

## 9 貯水槽清掃整備

清掃整備仕様

## 1 対象施設

施設名	住所	貯水槽容量(有効容量)
水産棟地下1階	札幌市中央区北12条西20丁目	200m <sup>3</sup> ×2槽 (100 m <sup>3</sup> ×2槽)
青果棟3階		120 m <sup>3</sup> (80.3 m <sup>3</sup> )
管理センター1階		1.0 m <sup>3</sup> 加圧給水装置付
水産保冷配送センター3階	札幌市中央区北13条西19丁目	15.75 m <sup>3</sup> (9.42 m <sup>3</sup> )
立体駐車場1階中央側	札幌市中央区北14条西20丁目	1.0 m <sup>3</sup> 加圧給水装置付
立体駐車場1階東側		0.5 m <sup>3</sup> 加圧給水装置付

## 2 業務内容

水道法第22条(衛生上の措置)、同法第34条の2第2項、水道法施行規則第4章簡易専用水道第55条等を遵守し、貯水槽の清掃を各施設1回実施する。

管理センター以外の施設の貯水槽の清掃が可能な日は、中央卸売市場が休みの日とする。

管理センターの貯水槽の清掃が可能な日は、日曜祭日を除く中央卸売市場が休みの日とする。

水産棟、青果棟及び管理センターは、水道を生かしながら作業を実施する。

水産棟、青果棟の貯水槽の水抜きに関しては、清掃日の前日午後から使用状況を見て行う。

## 3 提出書類

### (1) 完了時

- ①業務報告書(写真付) 2部

### (2) 随時

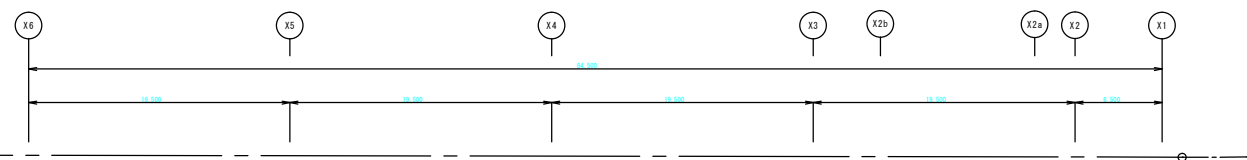
- ①業務工程表(具体的な日時を連絡)

令和3～5年度

## 9 貯水槽清掃整備

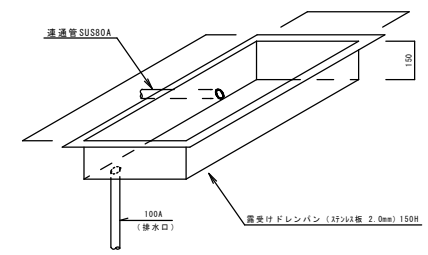
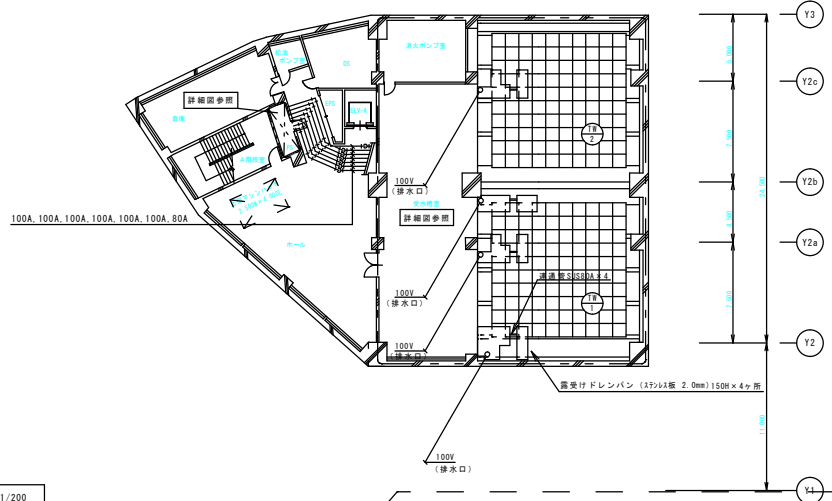
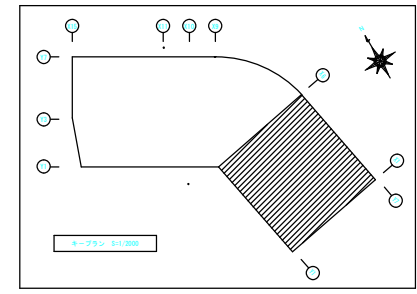
図面仕様





機器一覧表

記号	名称	仕様	数量	備考	メーカー名	型番
PU-1	給水加圧ポンプユニット	推定米増圧力一定台数制御給水ユニット(インバータ方式)・5台ローテーション・4台並列運転形	1	(即・仲卸売場系統)	(株)川本製作所	KF2-6SR5-7.5
		65φ×125φ×1.5m3/min×52m	3φ×200V×7.5kW×4			
		吐出側(各ポンプ毎)仕切弁付				
PU-2	給水加圧ポンプユニット	推定米増圧力一定台数制御給水ユニット(インバータ方式)・4台ローテーション・3台並列運転形	1	(事務所系統)	(株)川本製作所	KF2-50R4-5.5
		50φ×100φ×1.0m3/min×52m	3φ×200V×5.5kW×3			
		吐出側(各ポンプ毎)仕切弁付				
TW-1	FRP製受水水槽	FRP製サンドイッチパネル水槽(中仕切付)・水平容量1.5G	1		三菱樹脂(株)	
		10,000×10,000×2,000H 総容量200m <sup>3</sup> 、有効容量100m <sup>3</sup>				
		マンホール蓋600φ(履付)×4、内外梯子付、他附属品一式、固土交通者仕様				
TW-2	FRP製受水水槽	FRP製サンドイッチパネル水槽(中仕切付)・水平容量1.5G	1		三菱樹脂(株)	
		10,000×10,000×2,000H 総容量200m <sup>3</sup> 、有効容量100m <sup>3</sup>				
		マンホール蓋600φ(履付)×4、内外梯子付、他附属品一式、固土交通者仕様				
HC-1	給水ヘッダー	φ300×3,500L、塩ビライニング鋼管製、鋼製架台・圧力計・予備取出口付	1	(即・仲卸売場系統)	(株)多久製作所	
HC-2	給水ヘッダー	φ300×3,000L、塩ビライニング鋼管製、鋼製架台・圧力計・予備取出口付	1	(事務所系統)	(株)多久製作所	
DP-1	水中排水ポンプ	65φ×0.5m <sup>3</sup> /min×15m、3φ×200V×3.7kW×2、自動交差並列運転(フロー制御)	1		(株)川本製作所	ZU3-65S-3.7/LW
DP-2	水中排水ポンプ	50φ×0.1m <sup>3</sup> /min×7m、1φ×100V×0.4kW フロースイッチ	6		(株)川本製作所	WUP-50S-0.4SL

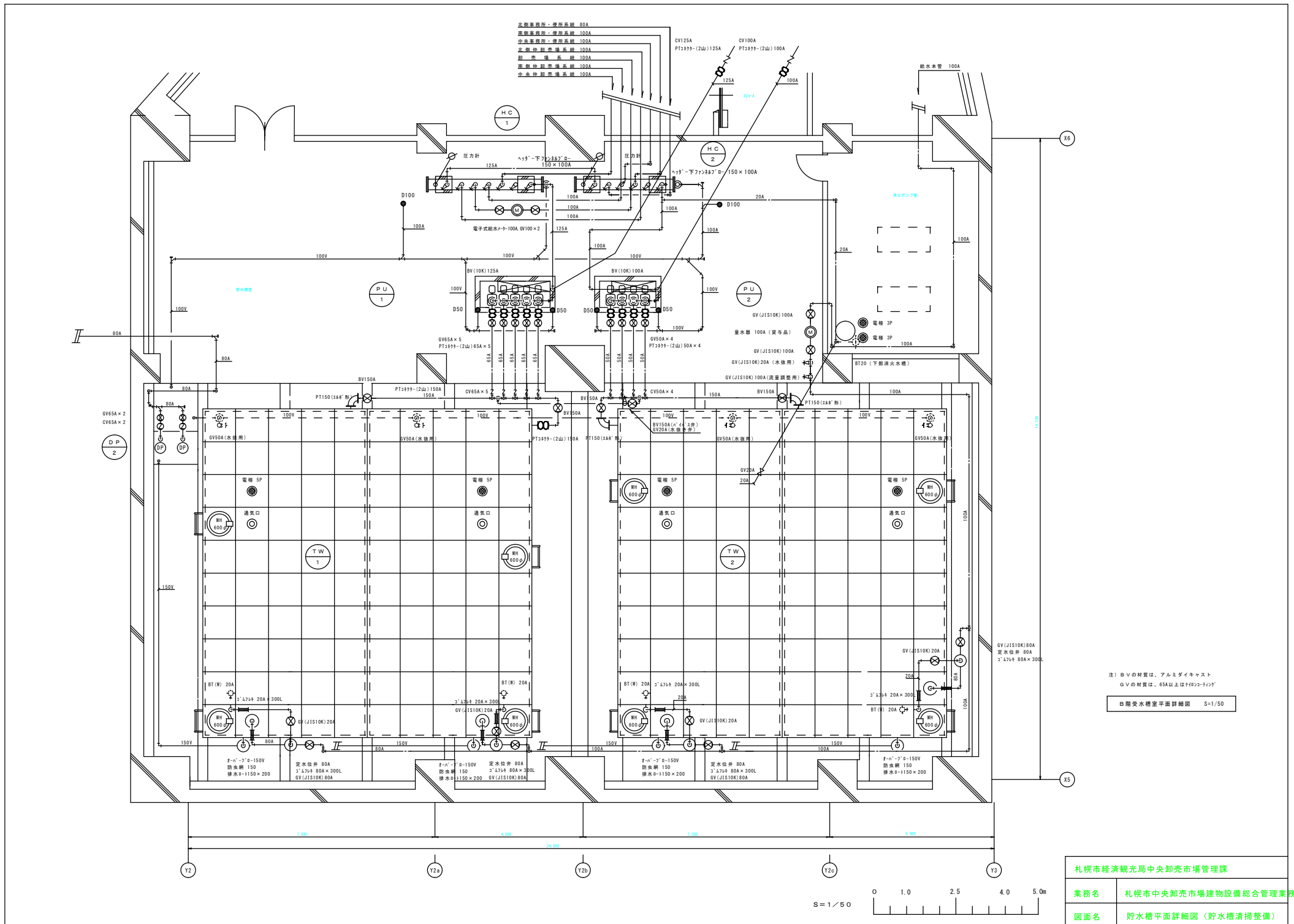


地下1階給排水設備平面図 S=1/200

露受けドレンパン断面図 NO. SCALE



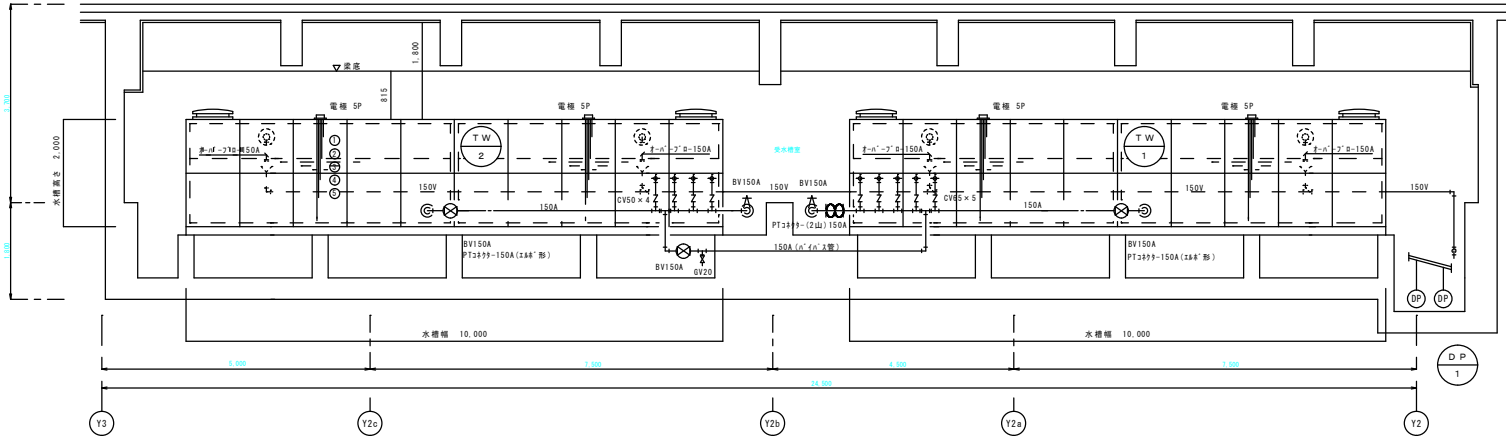
札幌市経済観光局中央卸売市場管理課	
業務名	札幌市中央卸売市場建物設備総合管理業務
図面名	水産棟地下1階平面図(貯水槽清掃整備)



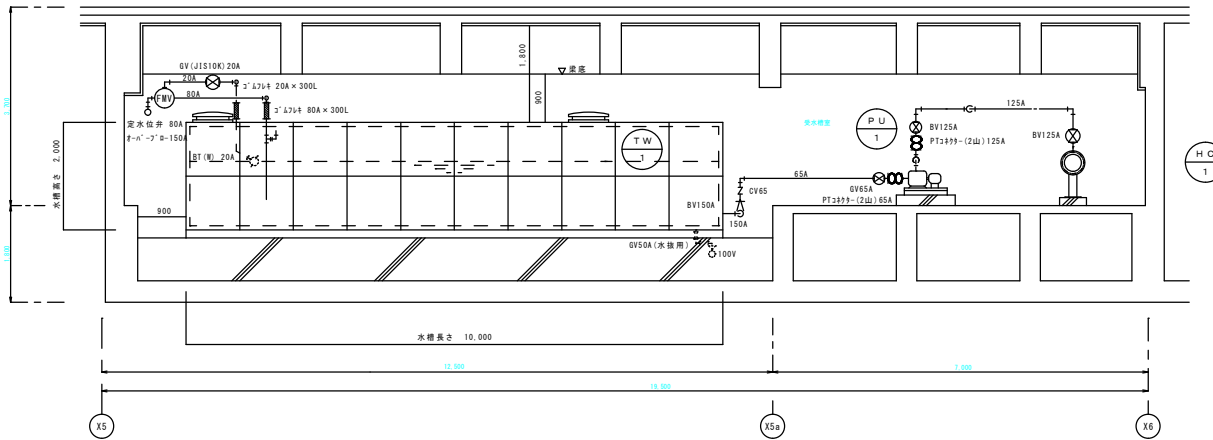
札幌市経済観光局中央卸売市場管理課	
業務名	札幌市中央卸売市場建物設備総合管理業務
図面名	貯水槽平面詳細図 (貯水槽清掃整備)

電機 5 P

- ① 高水管継
- ② 給水ポンプ停止
- ③ 給水ポンプ起動
- ④ 高水管継
- ⑤ アース



受水槽A断面詳細図 (受水槽廻り) S=1/50



受水槽B断面詳細図 (受水槽廻り) S=1/50

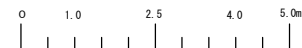
B階受水槽室断面詳細図 (受水槽廻り) S=1/50

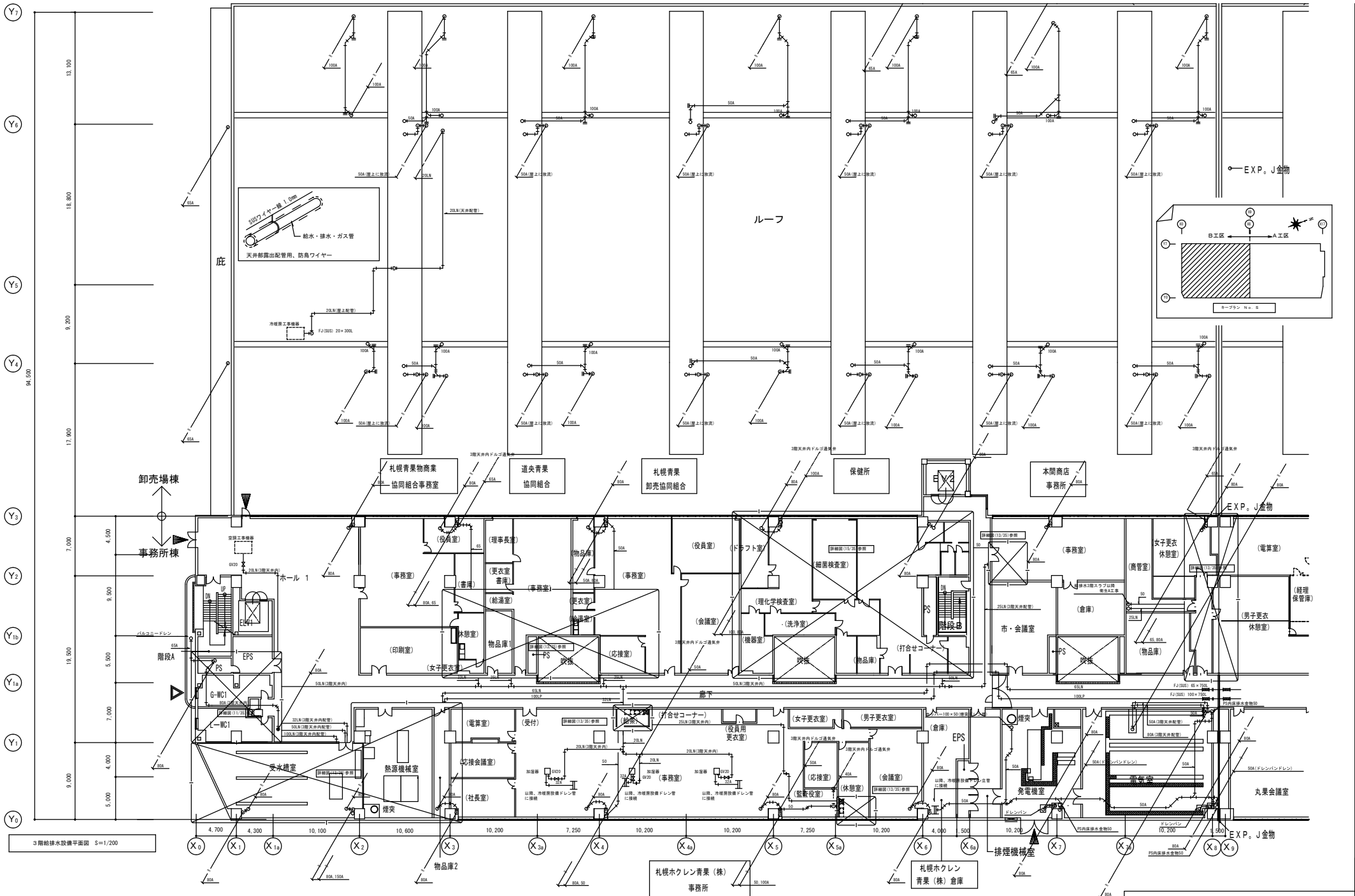
札幌市経済観光局中央卸売市場管理課

業務名 札幌市中央卸売市場建物設備総合管理業務

図面名 貯水槽断面詳細図 (貯水槽清掃整備)

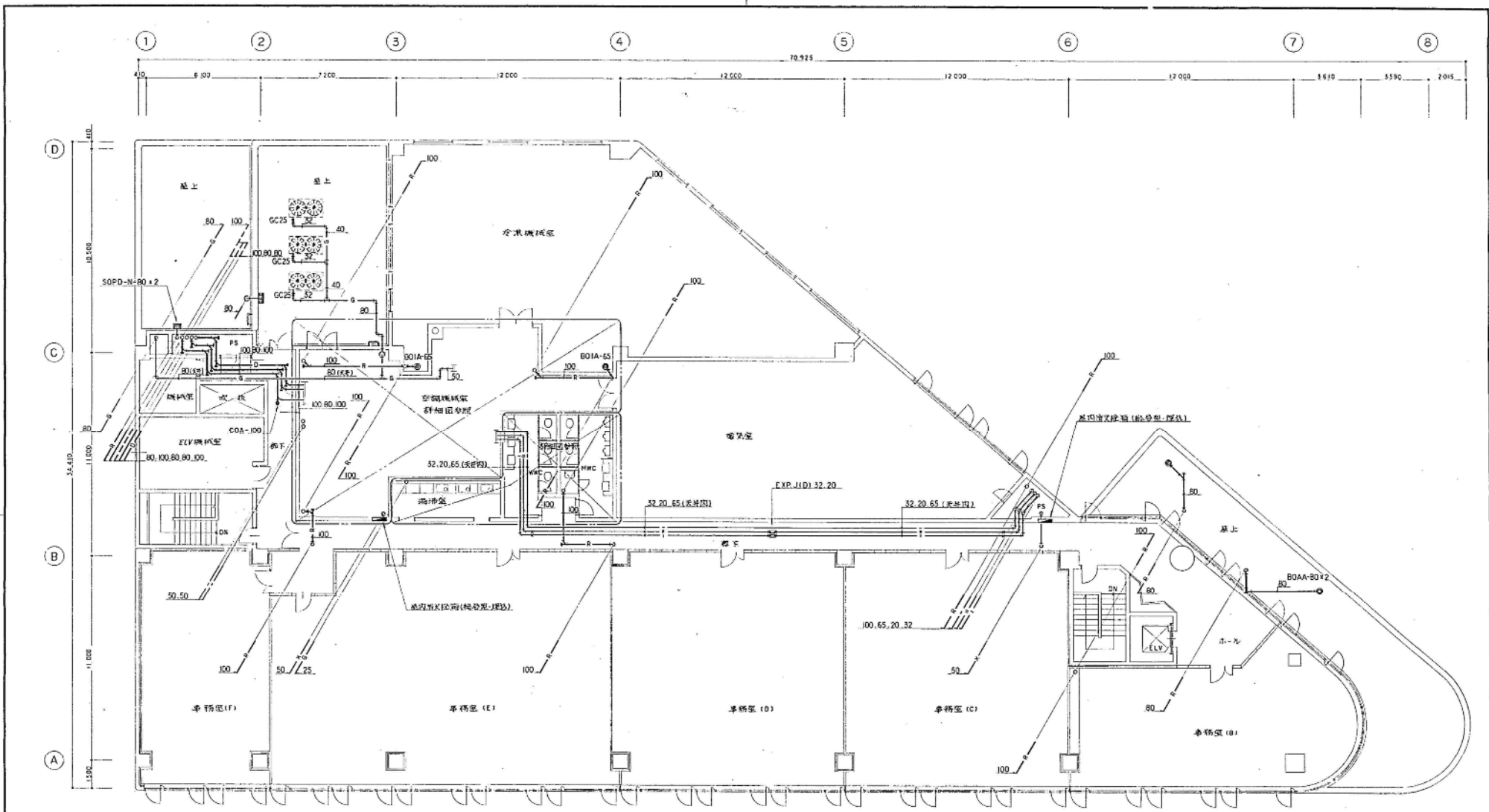
S = 1/50



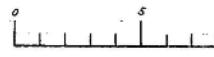


札幌市経済観光局中央卸売市場管理課	
業務名	札幌市中央卸売市場建物設備総合管理業務
図面名	青果棟3階平面図(貯水槽清掃整備)

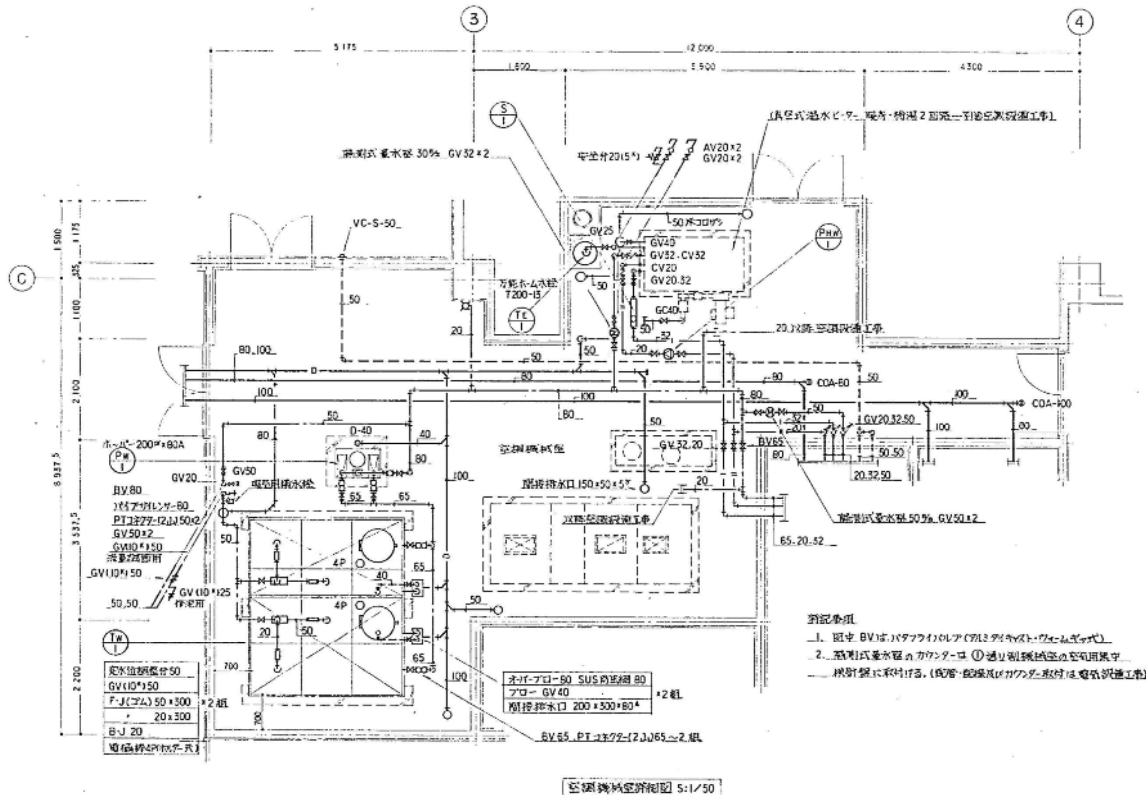




水産保冷配送センター 3階平面図



札幌市経済観光局中央卸売市場管理課  
 札幌市中央卸売市場建物設備総合管理業務  
 水産保冷配送センター 貯水槽清掃整備

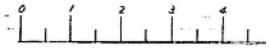


機器一覧表

記号	機器名称	仕様	明細	電圧	容量	台数	設置場所	備考
TW-1	受水槽	FRPサンドイッチパネル型 2槽式				1	3F空調機械室	
		前張 1G仕様 鋼板 11 <sup>#</sup>						ヒラダック GSB型 (三菱電機株式会社)
		3500 x 3000 x 1500H						
		パネル架台、マンホール、給排水口、真、弁はL型共						
PW-1	給湯ポンプ	吐出圧一定制御 熱水貯留部 自動変速型列電機				1	3F空調機械室	
		ユニット口径 65A x 400mm x 25 <sup>#</sup>		3	200	2.2 (2)		
		制御盤: 温度センサー、差圧センサー						川本ポンパー 65KNV505P2.2 (株)川本製作所
		外部電線用架台付端子						
		警報アラーム、電流計、電圧計						
		受水槽付蓄電池付						
		防振床台式						
PW-1	給湯循環ポンプ	吐出量: ライン型				1	3F空調機械室	川本PB3型 PB3-205-015 (株)川本製作所
		20A x 151mm x 6 <sup>#</sup>		1	100	100W		
TE-1	給湯タンク	縦筒式 給湯用				1	3F空調機械室	
		タンク容量 43L 有効容量 33.7L						
		吐出使用圧力 2.5kg/cm <sup>2</sup>						AST-30 可江泰成(株)
		吐出使用圧力 4.5kg/cm <sup>2</sup>						
S-1	給水分配器	給湯用 口径32A AV・GV付				1	3F空調機械室	APN分散サレシヤ SD32CT (株)水村野鐵
Pf-1	消火給水ポンプ	ユニット型 65A x 300L/min x 50 <sup>#</sup>		3	200	5.5	1F消火ポンプ室	川本KTK-CTB型 KTK-65050-26-055TB (株)川本製作所
		消防用給水機						
		制御盤: 起動カレ-制御スベ-ス、逐相コンデンサ-						
		貯水槽消滅水管継手						
		吸水槽、フート等、サクションノズル、その他標準付属品共						

- 野鉄系組
1. 図中(BV)は、バックアップ用(70L294キルト・70L294キルト)
  2. 給湯式量水器のカウントは、①通り副機給水の空気用器具
- 検討型に示す(配管・配線は(1)の図に示す電気設備工事)

水産保冷配送センター 3階平面 詳細図



札幌市経済観光局中央卸売市場管理課  
 札幌市中央卸売市場建物設備総合管理業務  
 水産保冷配送センター 貯水槽清掃整備