

令和3～5年度

11 太陽光発電設備保守点検

保守点検整備仕様

太陽光発電所

点検、保守 ○ 運転・監視・日常点検 ●

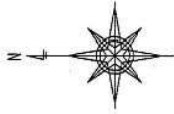
区 分	項 目 等	周 期				備 考
		運・監・点	週間点検	月例点検	年次点検	
※受電設備「 高圧、低圧 」	保安規程に基づき実施する。	●	○	○	○	
受変電用設備	電線及び支持物、工作物・本体外部外観・開閉表示・表示ランプの確認					
	トランスユーザー河村電気産業 1面	●		○	○	センターヤード`屋上
高・低圧配電盤	損傷・変形・発錆、計器・表示ランプ、接地等の異常(ELR)					
	低圧盤 (古河電気工業)1面	●		○	○	青果棟電気室
	低圧盤(自立連動) (古河電気工業)3面	●		○	○	〃
	高圧VCT盤(売電) (古河電気工業)1面	●		○	○	〃
	高圧VCT盤(買電) 〃	●		○	○	〃
	高圧受電盤 〃	●		○	○	〃
	高圧饋電盤(単相) 〃	●		○	○	〃
	高圧饋電盤(三相) 〃	●		○	○	〃
	三相変圧器盤1Φ30KVA 〃	●		○	○	〃
	単相変圧器盤3Φ300KVA 〃	●		○	○	〃
	方向性SOG制御装置 (上電機製作所)1面				○	立体駐車場西側屋外
断路器	嚙郷部目視(変色・汚損・異物付着)	●				
遮断器(PAS含む)	異音・異臭、状態表示・表示ランプ	●				
保護継電器	表示・操作の異常の有無	●				
配電用変圧器	外観・温度・汚損、端子部変色	●				
計器用変成器	異音・異臭・汚損、端子部変色・発錆	●				
開閉器(MCCB)	異音・異臭・汚損、端子部変色	●				
	MCCB(単相・)三相 (古河電気工業)1面	●			○	青果棟電気室
	高圧気中開閉器 (上電機製作所)1面				○	立体駐車場西側屋外
ケーブル・電線	ケーブルヘッド損傷・汚損・変色、端末端子の変色・発錆、ハンガー外れ	●				
中央監視装置	制御装置の外観、異常表示の有無、USP外観・機器異常の有無					
	データ収集装置 (Fujitsu)1台	●				水産棟3階中央監視室
	18.5型液晶モニター (I・ODATA)1台	●				〃
発電設備	太陽光パネルの外観、パワーコンディショナー表示等確認、集電盤異常の有無					
	太陽光モジュール250W (三菱電機)88枚			○		センターヤード`屋上
	太陽光モジュール209W (三菱電機)524枚			○		〃
	太陽光モジュール209W (伊藤組モテック)828枚			○		〃
	日射計 (サキコーポレーション)1個			○		〃
	気温計 (サキコーポレーション)1個			○		〃
	接続箱(5回路) 河村電器産業3面			○		〃
	接続箱(6回路) 河村電器産業1面			○		〃

	接続箱(10回路)	河村電器産業3面			○		センターヤード屋上
	接続箱(7回路)	ジーエス・ユアササービス1面			○		"
	接続箱(8回路)	ジーエス・ユアササービス1面			○		"
	接続箱(9回路)	ジーエス・ユアササービス6面			○		"
	直流集電箱	(古川電気工業)1面	●			○	青果棟電気室
	直流集電箱	(ユニオン・エレクトリック・プロダクト)2面	●			○	"
	パワーコンディショナー	(100Kw)GSユアサ3面	●		○	○	"
	パワーコンディショナー	(10Kw)GSユアサ3面	●		○	○	"
照明設備	普天及び器具破損						
	52型液晶モニター	(Fjitsu)2台				○	水産棟展示室 青果3階ホール
	マルチスイッチャー	(イメジニクス)2台				○	" "
	機器コントローラー	(パナソニックシステムソリューションズジャパン)2台				○	" "
	DVDプレーヤー	(パイオニア)1台				○	
	ネットワークカメラ	(パナソニックシステムソリューションズジャパン)2台				○	水産棟屋上
	太陽光コンセント盤	(古川電気工業)1面				○	市場管理課事務所
	UPS盤	(古川電気工業)1面				○	青果棟電気室

令和3～5年度

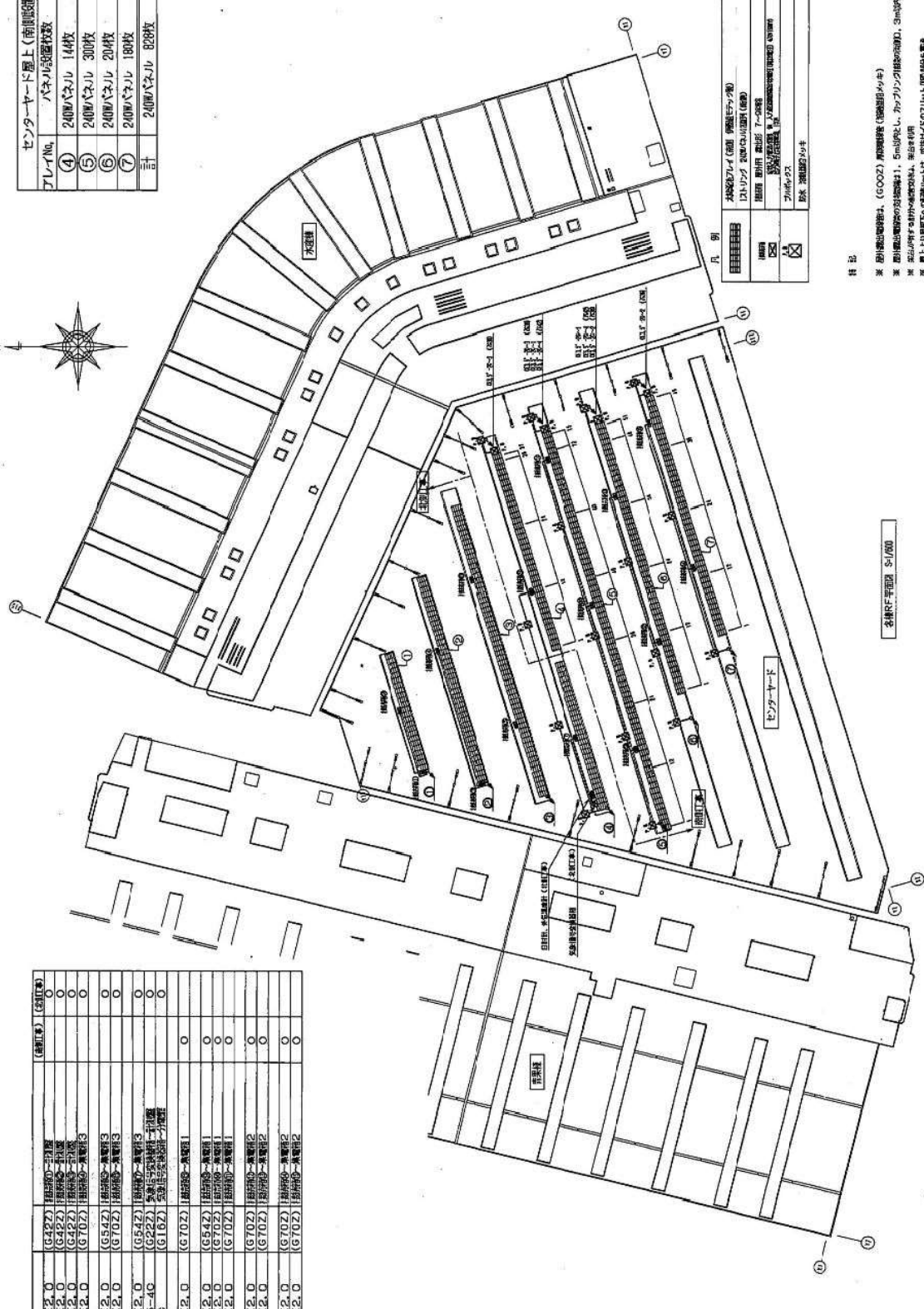
11 太陽光発電設備保守点検

図面仕様



センターヤード屋上（南側設備分）		
アレイNo.	パネル設置枚数	発電容量
④	200Wパネル 14枚	34.56 kW
⑤	200Wパネル 300枚	72.00 kW
⑥	200Wパネル 204枚	48.96 kW
⑦	200Wパネル 180枚	43.20 kW
計	200Wパネル 828枚	198.72 kW

アレイNo.	パネル設置枚数	発電容量	設置場所
①	EM-GED 25' E2.0	0	屋根上-太陽電池
②	EM-GED 25' E2.0	0	屋根上-太陽電池
③	EM-GED 25' E2.0	0	屋根上-太陽電池
④	EM-GED 60' E2.0	0	屋根上-太陽電池
⑤	EM-GED 100' E2.0	0	屋根上-太陽電池
⑥	EM-GED 60' E2.0	0	屋根上-太陽電池
⑦	EM-GED 100' E2.0	0	屋根上-太陽電池
⑧	EM-GED 100' E2.0	0	屋根上-太陽電池
⑨	EM-GED 150' E2.0	0	屋根上-太陽電池
⑩	EM-GED 150' E2.0	0	屋根上-太陽電池



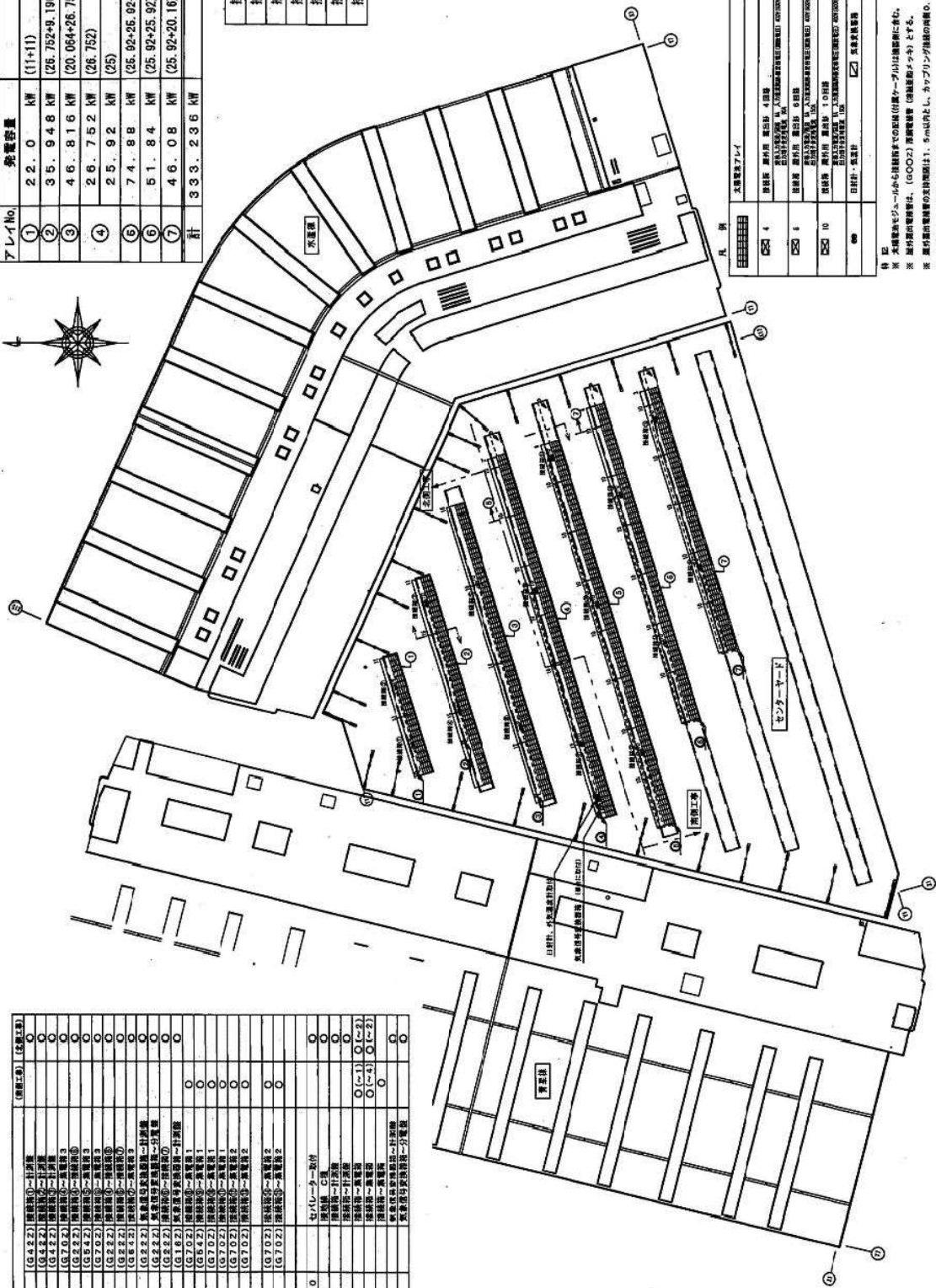
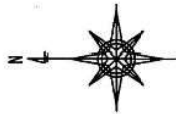
凡例	
[Symbol]	太陽電池パネル (200W)
[Symbol]	太陽電池パネル (200W) (設置予定)
[Symbol]	太陽電池パネル (200W) (設置済み)
[Symbol]	太陽電池パネル (200W) (設置予定) (屋根上)
[Symbol]	太陽電池パネル (200W) (設置済み) (屋根上)
[Symbol]	太陽電池パネル (200W) (設置予定) (屋根上) (設置済み)
[Symbol]	太陽電池パネル (200W) (設置済み) (屋根上) (設置済み)
[Symbol]	太陽電池パネル (200W) (設置済み) (屋根上) (設置済み) (設置済み)

※ 屋根上設置場所は、(GOOZ) 屋根設備 (設置済み) (屋根上)
 ※ 屋根上設置場所は、(GOOZ) 屋根設備 (設置済み) (屋根上) (設置済み) (設置済み)
 ※ 屋根上設置場所は、(GOOZ) 屋根設備 (設置済み) (屋根上) (設置済み) (設置済み) (設置済み)
 ※ 屋根上設置場所は、(GOOZ) 屋根設備 (設置済み) (屋根上) (設置済み) (設置済み) (設置済み) (設置済み)

札幌市経済観光局中央卸売市場管理課
 札幌市中央卸売市場建物設備総合管理業務
 太陽光発電設備保守点検

アレイNo.	発電容量	センターヤード面上	(接続工事)
①	22.0 kW	(11+11)	○
②	35.948 kW	(26.752+9.196)	○
③	46.816 kW	(20.064+26.752)	○
④	26.752 kW	(26.752)	○
⑤	25.92 kW	(25)	○
⑥	74.88 kW	(26.92+25.92+23.04)	○
⑦	51.84 kW	(25.92+25.92)	○
⑧	46.08 kW	(25.92+20.16)	○
計	333.236 kW		196.72kW≦31.516kW

- 接続箱① 11直列4回路
- 接続箱② 11直列4回路
- 接続箱③ 11直列4回路
- 接続箱④ 10直列8回路
- 接続箱⑤ 10直列8回路
- 接続箱⑥ 10直列6回路
- 接続箱⑦ 16直列8回路



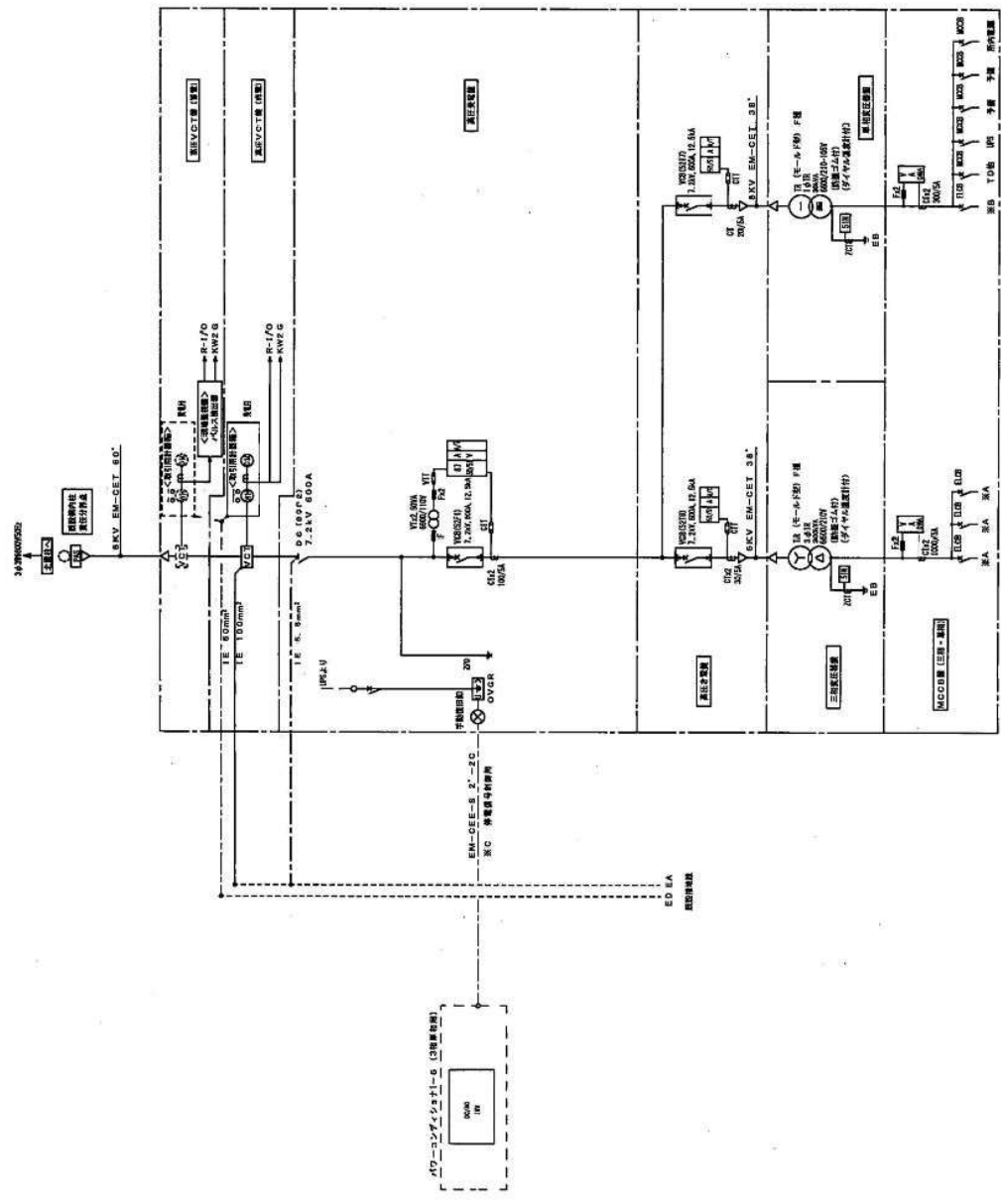
凡例	太陽光発電アレイ
①	接続箱① 11直列4回路
②	接続箱② 11直列4回路
③	接続箱③ 11直列4回路
④	接続箱④ 10直列8回路
⑤	接続箱⑤ 10直列8回路
⑥	接続箱⑥ 10直列6回路
⑦	接続箱⑦ 16直列8回路
○	太陽光発電設備

① ② ③ ④ ⑤ ⑥ ⑦
 太陽光発電アレイ
 ① ② ③ ④ ⑤ ⑥ ⑦
 接続箱① 11直列4回路
 接続箱② 11直列4回路
 接続箱③ 11直列4回路
 接続箱④ 10直列8回路
 接続箱⑤ 10直列8回路
 接続箱⑥ 10直列6回路
 接続箱⑦ 16直列8回路
 太陽光発電設備

センターヤード面上平面図 S=1/600

札幌市経済観光局中央卸売市場管理課
 札幌市中央卸売市場建物設備総合管理業務
 太陽光発電設備保守点検

アレイNo.	発電容量	センターヤード面上	(接続工事)
①	22.0 kW	(11+11)	○
②	35.948 kW	(26.752+9.196)	○
③	46.816 kW	(20.064+26.752)	○
④	26.752 kW	(26.752)	○
⑤	25.92 kW	(25)	○
⑥	74.88 kW	(26.92+25.92+23.04)	○
⑦	51.84 kW	(25.92+25.92)	○
⑧	46.08 kW	(25.92+20.16)	○
計	333.236 kW		196.72kW≦31.516kW



品名	仕様	数量	備註
1.1	変圧器	10/70	変圧器 (高圧側・低圧側)
1.2	変圧器	30.0kW	変圧器 (高圧側・低圧側)
1.3	変圧器	1.0kW	変圧器 (高圧側・低圧側)
1.4	変圧器	0.5kW	変圧器 (高圧側・低圧側)
1.5	変圧器	0.2kW	変圧器 (高圧側・低圧側)
1.6	変圧器	0.1kW	変圧器 (高圧側・低圧側)
1.7	変圧器	0.05kW	変圧器 (高圧側・低圧側)
1.8	変圧器	0.02kW	変圧器 (高圧側・低圧側)
1.9	変圧器	0.01kW	変圧器 (高圧側・低圧側)
1.10	変圧器	0.005kW	変圧器 (高圧側・低圧側)
1.11	変圧器	0.002kW	変圧器 (高圧側・低圧側)
1.12	変圧器	0.001kW	変圧器 (高圧側・低圧側)

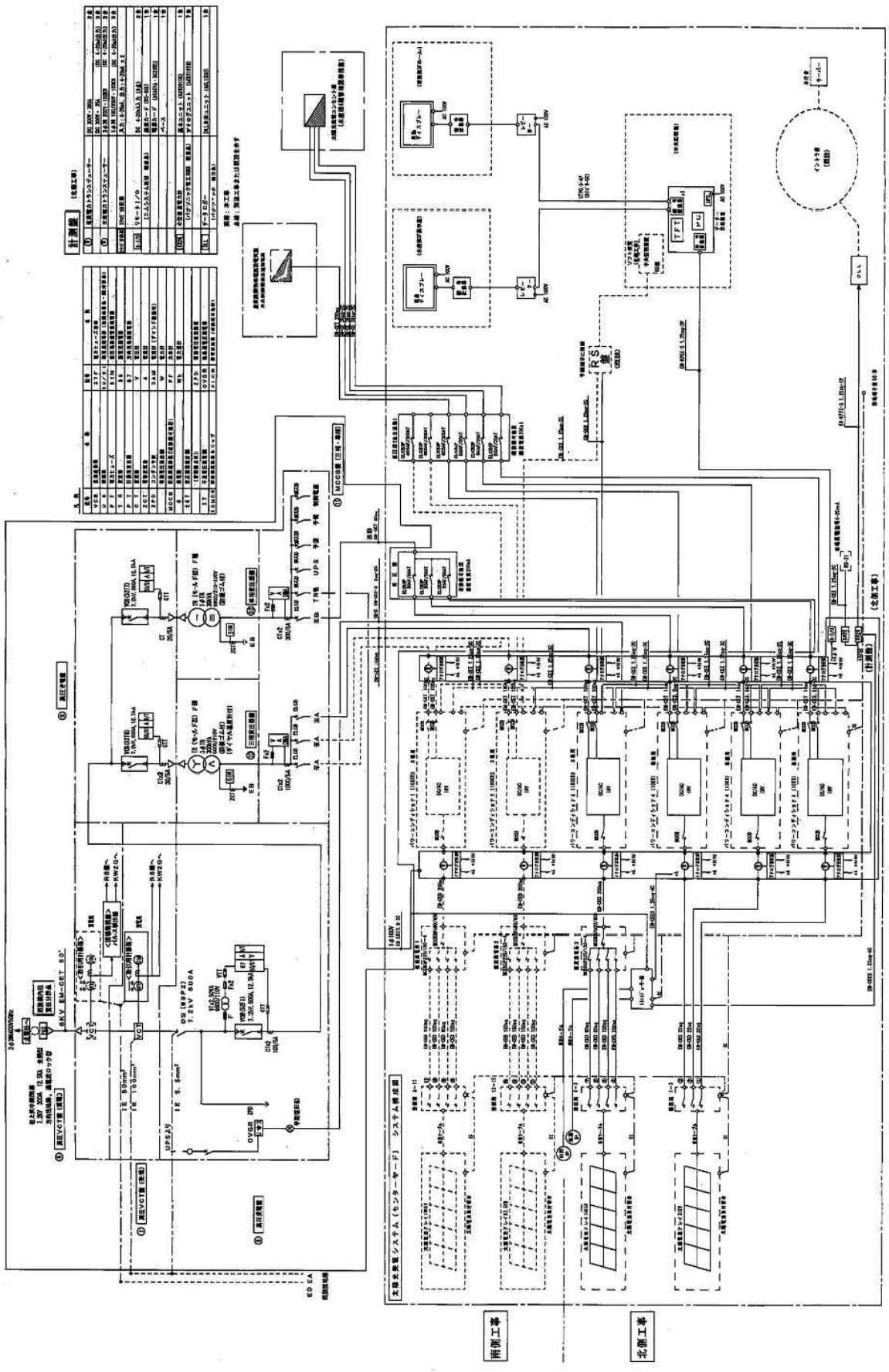
設備名	仕様	数量	備註
1.1	変圧器	10/70	変圧器 (高圧側・低圧側)
1.2	変圧器	30.0kW	変圧器 (高圧側・低圧側)
1.3	変圧器	1.0kW	変圧器 (高圧側・低圧側)
1.4	変圧器	0.5kW	変圧器 (高圧側・低圧側)
1.5	変圧器	0.2kW	変圧器 (高圧側・低圧側)
1.6	変圧器	0.1kW	変圧器 (高圧側・低圧側)
1.7	変圧器	0.05kW	変圧器 (高圧側・低圧側)
1.8	変圧器	0.02kW	変圧器 (高圧側・低圧側)
1.9	変圧器	0.01kW	変圧器 (高圧側・低圧側)
1.10	変圧器	0.005kW	変圧器 (高圧側・低圧側)
1.11	変圧器	0.002kW	変圧器 (高圧側・低圧側)
1.12	変圧器	0.001kW	変圧器 (高圧側・低圧側)

中央卸売市場 太陽光受変電設備 青果棟電気室単線結線図-1

札幌市経済観光局中央卸売市場管理課
 札幌市中央卸売市場建物設備総合管理業務
 太陽光発電設備保守点検

札幌市経済観光局中央卸売市場管理課
 札幌市中央卸売市場建物設備総合管理業務
 太陽光発電設備保守点検

中央卸売市場 太陽光発電受変電設備 青果棟電気室単線結線図-2・系統図



計測機 (検定記録)

計測機	型式	検定	取付	備考
①	電圧計	100V	100V	100V
②	電圧計	100V	100V	100V
③	電圧計	100V	100V	100V
④	電圧計	100V	100V	100V
⑤	電圧計	100V	100V	100V
⑥	電圧計	100V	100V	100V
⑦	電圧計	100V	100V	100V
⑧	電圧計	100V	100V	100V
⑨	電圧計	100V	100V	100V
⑩	電圧計	100V	100V	100V
⑪	電圧計	100V	100V	100V
⑫	電圧計	100V	100V	100V
⑬	電圧計	100V	100V	100V
⑭	電圧計	100V	100V	100V
⑮	電圧計	100V	100V	100V
⑯	電圧計	100V	100V	100V
⑰	電圧計	100V	100V	100V
⑱	電圧計	100V	100V	100V
⑲	電圧計	100V	100V	100V
⑳	電圧計	100V	100V	100V
㉑	電圧計	100V	100V	100V
㉒	電圧計	100V	100V	100V
㉓	電圧計	100V	100V	100V
㉔	電圧計	100V	100V	100V
㉕	電圧計	100V	100V	100V
㉖	電圧計	100V	100V	100V
㉗	電圧計	100V	100V	100V
㉘	電圧計	100V	100V	100V
㉙	電圧計	100V	100V	100V
㉚	電圧計	100V	100V	100V
㉛	電圧計	100V	100V	100V
㉜	電圧計	100V	100V	100V
㉝	電圧計	100V	100V	100V
㉞	電圧計	100V	100V	100V
㉟	電圧計	100V	100V	100V
㊱	電圧計	100V	100V	100V
㊲	電圧計	100V	100V	100V
㊳	電圧計	100V	100V	100V
㊴	電圧計	100V	100V	100V
㊵	電圧計	100V	100V	100V
㊶	電圧計	100V	100V	100V
㊷	電圧計	100V	100V	100V
㊸	電圧計	100V	100V	100V
㊹	電圧計	100V	100V	100V
㊺	電圧計	100V	100V	100V
㊻	電圧計	100V	100V	100V
㊼	電圧計	100V	100V	100V
㊽	電圧計	100V	100V	100V
㊾	電圧計	100V	100V	100V
㊿	電圧計	100V	100V	100V

令和3～5年度

12 地下水浄水処理施設設備保守点検

保守点検整備仕様

1 点検目的

資源リサイクル施設に設置されている地下水浄水処理システムの性能を維持するため保守点検を行う。

2 点検場所

(1) 施設名：札幌市中央卸売市場資源リサイクル施設

(2) 住 所：札幌市中央区北 12 条西 20 丁目

3 点検内容

(1) 各機器の外観の水漏れ、損傷及び異音、異臭、運転状況の異常の有無。

(2) 1 日 1 回塩素残留検査を行う。

(3) 地下水処理システムの仕様

名称	仕様・型式	数量
塔槽類	FTPM-E-7C 自動除鉄除マンガンろ過装置	1 基
	LM-048KDW UF 膜ろ過装置	1 基
	パネルタンク	1 基
回転機器	65BHS6B 井戸ポンプ	1 台
	80×65FSGDN55.5A 膜ろ過ポンプ	2 台
	100×80FS2G511 逆洗ポンプ	1 台
	BNBMD1.5 加圧給水ポンプ	1 台
	65×50FSFDN52.2A 移送ポンプ	2 台
	0.75LE-8T コンプレッサー	2 台
	オートドレントラップ	2 台
薬品注入設備	EHN-B11VC1Y-NAE 次亜塩素注入設備	2 台
	CA-1VC-4 チャッキバルブ	1 台
	CTS-100H 次亜貯槽	1 台
	LV10-5301 レベルセンサ	1 式
	EHN-B11VC1Y 凝集剤注入設備	2 台
	CA-1VC-4 チャッキバルブ	1 台
	CTS-100H 次亜貯槽	1 台

	LV10-5301 レベルセンサ	1 式
弁類	G-10XJME バタフライ弁	1 台
	トーションフレックス 防振継手	1 台
	10FCLN 仕切弁	1 台
	10FCON 逆止弁	1 台
	EXH200-10UTB 受水槽流入電動弁 80A	1 台
	EXH200-10UTB 市水流入電動弁 100A	1 台
	FLW-M 逆洗流量計 100A	1 台
水質計器類	残留塩素計	1 台
	高感度濁度計	1 台
電気計装品	MCB10A-080STDA11-2-KB 電磁流量計 (井水流量計)	1 台
	MCB10A-080STDA11-2-KB 電磁流量計 (処理水流量計)	1 台
	MCB10A-080STDA11-2-KB 電磁流量計 (給水流量計)	1 台
	MCB10A-080STDA11-2-KB 電磁流量計 (送水流量計)	1 台
	TR-V500 ペーパーレス記録計	1 台
制御盤類	井水処理制御盤 (1200W × 2350H × 400D)	1 面
	電動弁制御盤 (700W × 1200H × 350D)	1 面
遠方監視	遠方監視システム	1 式

12 地下水浄水施設

1. 給排水設備

(1) 点検及び保守

区 分	項 目 等	
※井水設備		
受水槽設備	水質管理・測定・記録(残塩測定)	1カ所 1回/日
	受水槽内外部点検	1基52回

令和3～5年度

13 遠赤外線暖房機保守点検

保守点検整備仕様

水産棟・青果棟遠赤外線暖房機点検業務 仕様書

1. 業務目的

水産棟・青果棟の遠赤外線暖房機(天吊り暖房機)を機能保持のため、清掃及び点検を行う。

2. 業務場所

- (1) 施設名：札幌中央卸売市場 水産棟・青果棟
- (2) 住 所：札幌市中央区北12条西20丁目
- (3) 場 所：水産棟1階、青果棟1階

3. 業務内容（機器の配置・機器仕様は、別図のとおり）

（水産棟）

- 1 対象機器（水産棟）三菱重工業(株)、型式0259GEF×40台
- 2 暖房機の点火部品を取外し、点検清掃し暖房の試運転を行う。
- 3 作業は市場の業務に影響がないよう、休市日に行なうこと。
- 4 点検時に見つかった不具合は、原因を調査し修理方法等を報告書にまとめること。
- 5 作業の際の高所作業車は貸出しますが、オペレーターは本業務の範囲で用意すること。

（青果棟）

- 1 対象機器（青果棟）日精オーバル(株)、型式GVH-23UP2V-70×40台
- 2 暖房機の点火部品を取外し、点検清掃後、試運転調整を行う。
- 3 点検時に見つかった不具合は、原因を調査し修理方法等を報告書にまとめること。
- 4 作業は市場の業務に影響がないよう、休市日に行なうこと。
- 5 作業の際の垂直式高所作業車は貸出しします。オペレーターは本業務にて用意すること。
- 6 高所作業であるため安全管理を徹底すること。

4. 提出書類

(1) 完了時

- ①業務完了届 1部
- ②業務写真 1部

令和3～5年度

13 遠赤外線暖房機保守点検

図面仕様

CP-2系統 (24台)

□ : 点検対象 遠赤外線暖房機

2期 ← → 1期

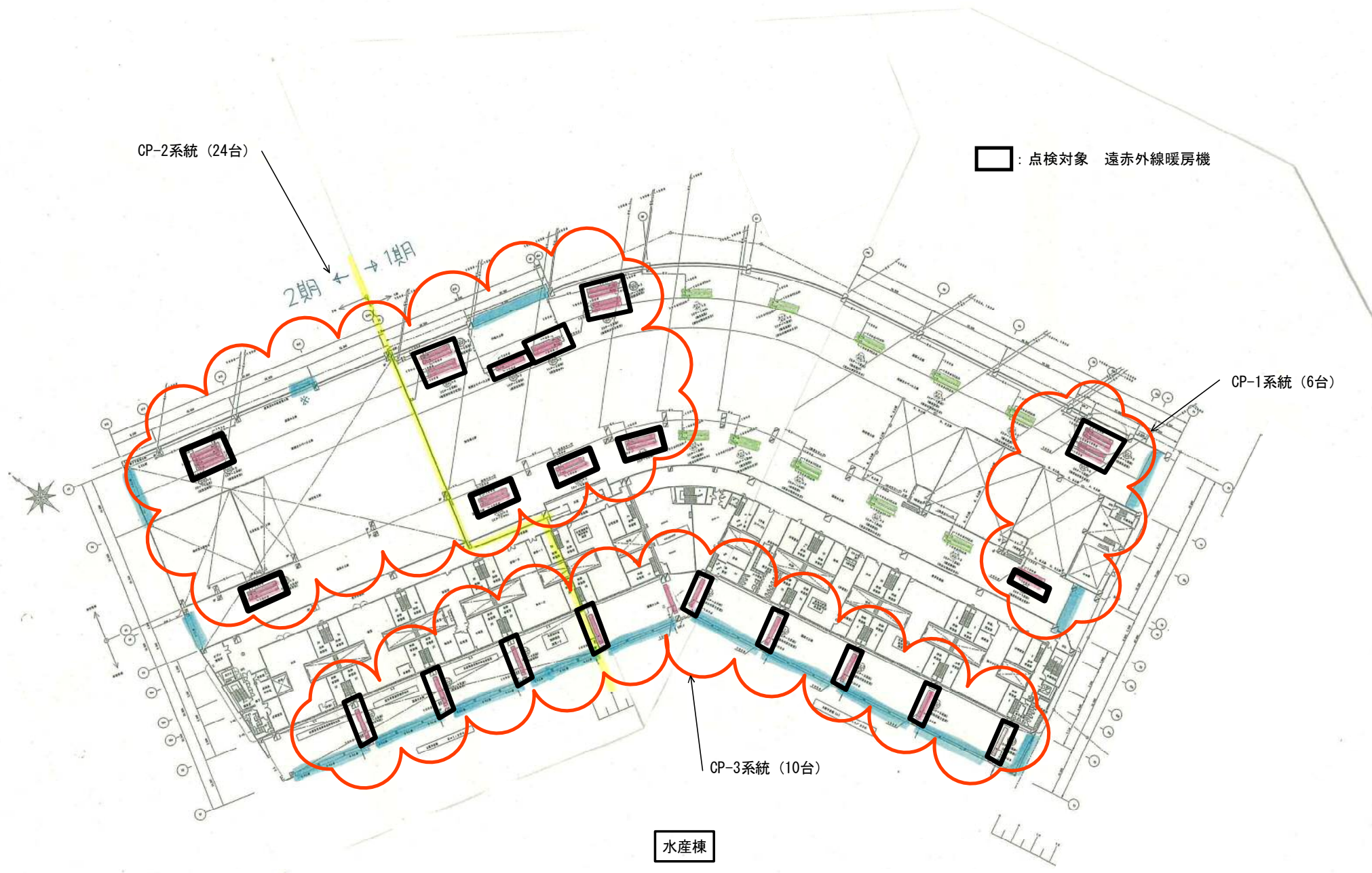
CP-1系統 (6台)

CP-3系統 (10台)

水産棟

※ 遠赤外線暖房機の設置高さは、FL+5.0mです

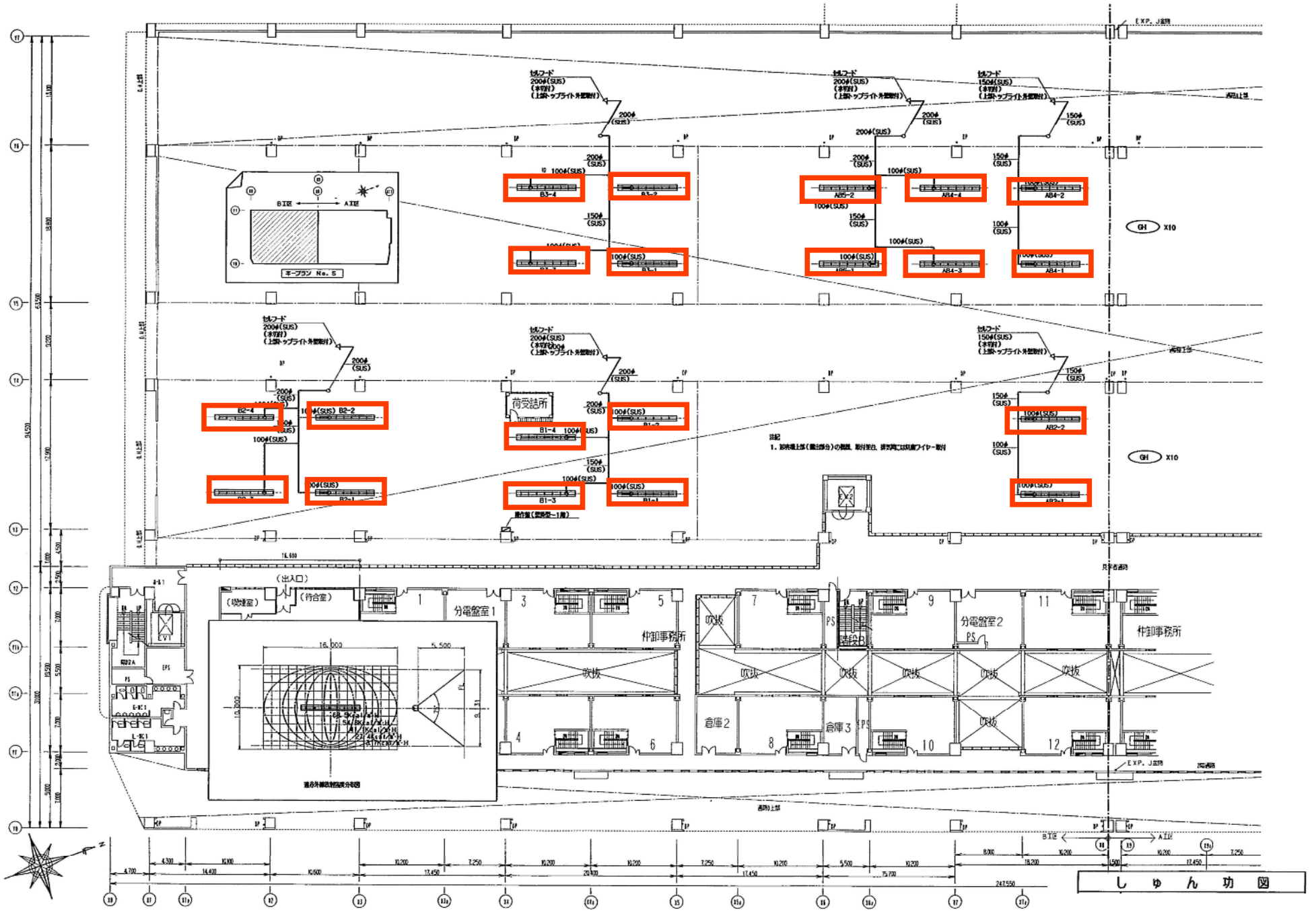
水産棟・青果棟
遠赤外線暖房機点検業務



遠赤外線放射暖房機要目表

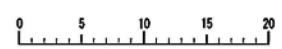
要 目		単 位	形 式		
			0259GEF		
電 源			単相 100V 50/60Hz		
暖 房 入 力		kW	29.1 [25,000kcal/h]		
外形寸法	高 さ	mm	310		
	幅	mm	850		
	長 さ	mm	5,000		
燃 焼 装 置	使 用 燃 料		LPガス	都市ガス13A	都市ガス6C
	燃 焼 方 式		強制排気式 Hi/Lo 2段制御		
	燃 料 消 費 量		2.08kg/h	2.27m ³ /h	5.0m ³ /h
	バ ー ナ	遮断弁		T223-134	
着火用変圧器			35VA 15KV-P		
バーナファン			DC回転制御送風機		
安全装置 及び	燃焼制御		フレームロッド式バーナコントローラ		
	過熱防止		CS-12 90°C OFF		
自動制御装置					
定格消費電力(50/60)		W	53/50		
定格運転電流(50/60)		A	0.76/0.69		
表 示 灯			運転表示灯(緑) 異常表示灯(赤)		
給気口		mm	OD100.8		
排気管接続口径		mm	OD100.8		
製 品 質 量		kg	145		
燃料配管接続口(呼び)			R1/2		
付 属 品			接続用ビス・ナット類		
備 考 1. 5.0m仕様					
注)[]内は参考値です。					

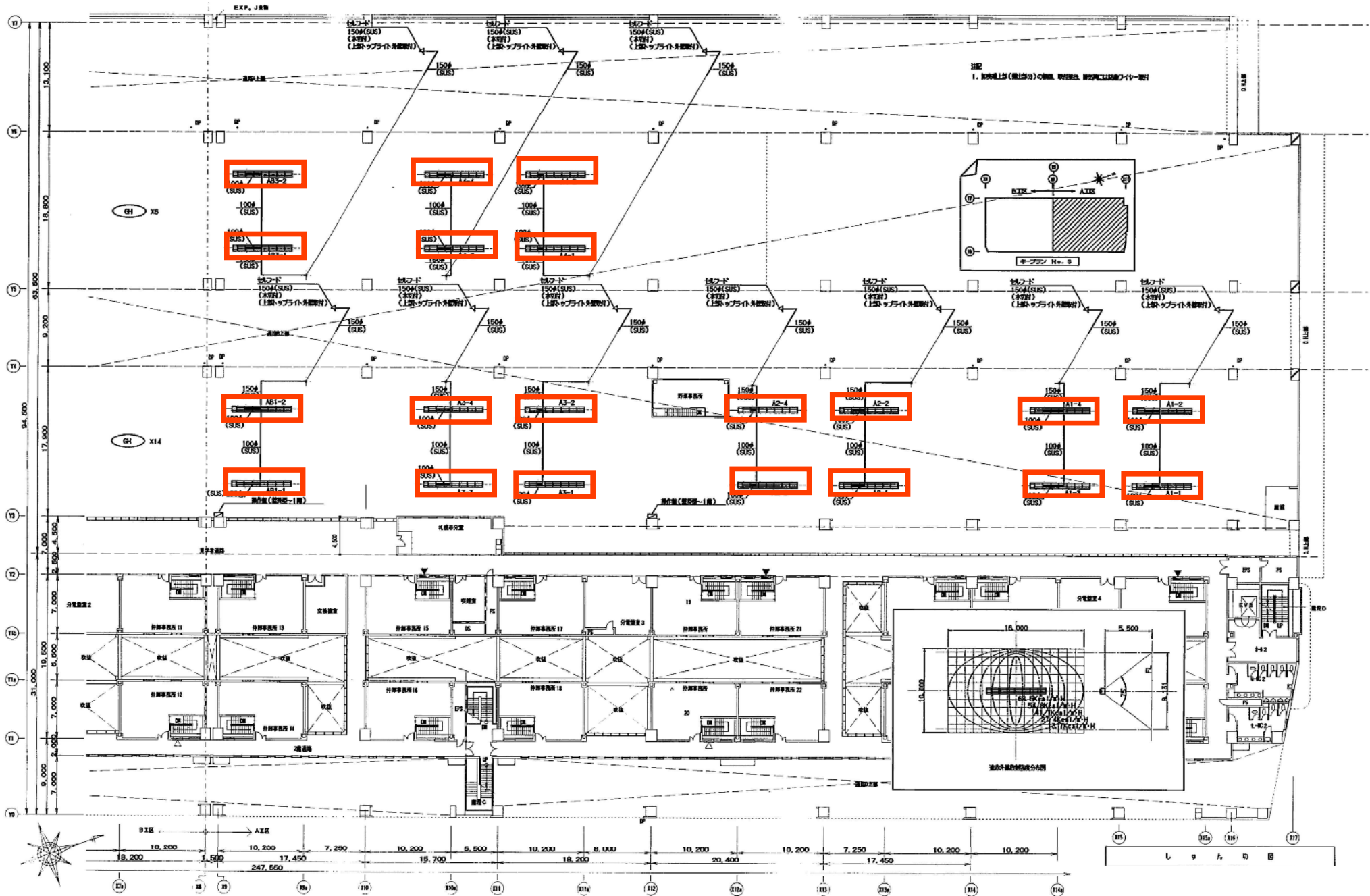
水産棟機器仕様



青果棟遠赤外線暖房機

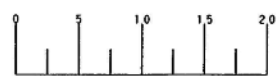
：遠赤外線暖房機を示す。





青果棟遠赤外線暖房機

☐ : 遠赤外線暖房機を示す。



機 器 表

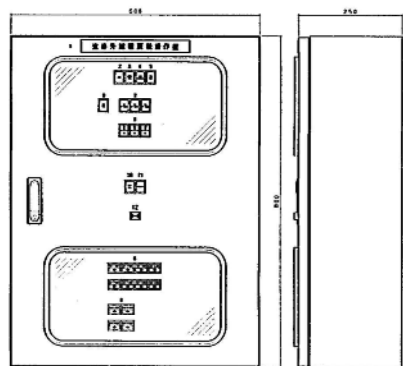
記号	名 称	仕 様	電 気 容 量		台 数	メ-カ-名	メ-カ-型 番	
			額 定 電 圧	消費 電 力				
GH	遠赤外線暖房機	型 式 : 均一放射遠赤外線暖房機				日機-A'1(日)	GH-27077-10	
		人 力 : 26.7KW						
		線 路 : 13A 2.0B=3/4						
		制御方式 : ON-OFF制御	1	100	125	20		
		外形寸法 : 695W×640HX7.000LXF						
取付仕様 : 均一放射型標準								
		外形寸法内径 : 75" (±5)						

機 器 表

記号	名 称	仕 様	台 数	集 成 号
ES	感 温 器	D7H-B1	1	集 成 品

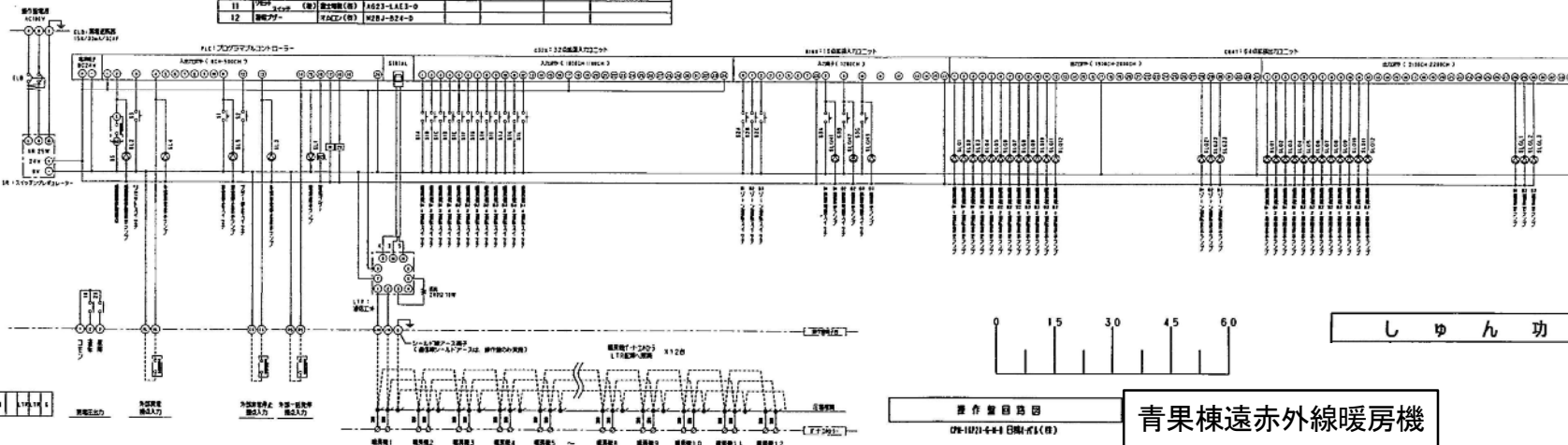
配 線 記 号	
A	HEES-1.25DX2C(別注工事)

記号	用 途
---	動作監視電線 1φX100VX10A(別注工事)
---	暖房機電線 1φX100V(別注工事)
BC	パワーコンローラ (暖房機付属品)

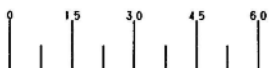


操作盤外形図 1:1/4

記号	機器名	メ-カ-	型式・仕 様	記号	機器名	メ-カ-	型式・仕 様
1	DC	日機-A'1(日)	GH-1001-4-10	LED	東芝電機(株)	LED	LED222 10mA/30mA
2	感温器(C)	日機-A'1(日)	A623-LA23-W	1X2X	東芝電機(株)	AKZ27(C)	628-22W DCEV
3	感温器(C)	日機-A'1(日)	A623-LA23-O	GS	東芝電機(株)	AKZ27(C)	670-B1
4	感温器(C)	日機-A'1(日)	A623-LA23-O	SR	東芝電機(株)	AKZ27(C)	681-104
5	感温器(C)	日機-A'1(日)	A623-LA23-O	FLC	東芝電機(株)	AKZ27(C)	EV-710
6	感温器(C)	日機-A'1(日)	A623-LA23-00	C32L	東芝電機(株)	AKZ27(C)	EV-232A
7	感温器(C)	日機-A'1(日)	A623-LA23-16	TR	東芝電機(株)	AKZ27(C)	EV-041A
8	感温器(C)	日機-A'1(日)	A623-LA23-66	C64T	東芝電機(株)	AKZ27(C)	EV-C64E
9	感温器(C)	日機-A'1(日)	A623-LA23-B	LTR	東芝電機(株)	AKZ27(C)	LTR-L/O-1
10	感温器(C)	日機-A'1(日)	A623-LA23-O	TB	東芝電機(株)	AKZ27(C)	628-R 1TP
11	感温器(C)	日機-A'1(日)	A623-LA23-O				
12	感温器(C)	日機-A'1(日)	A623-LA23-O				



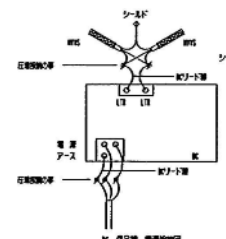
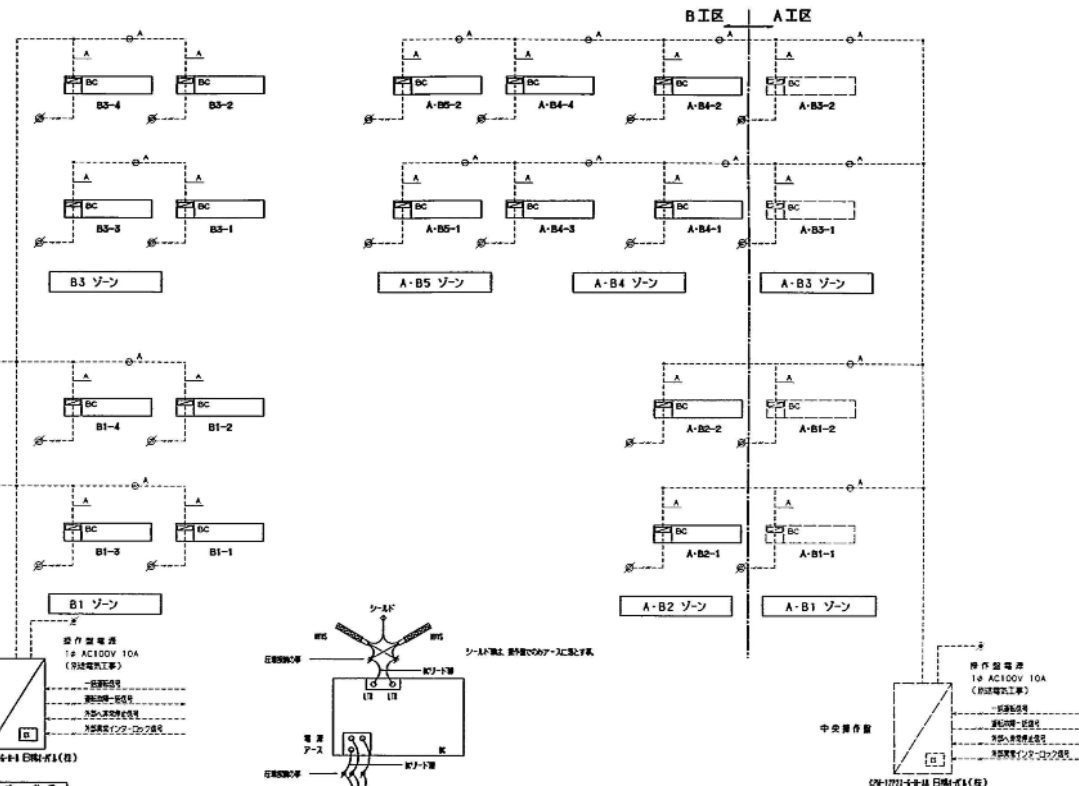
端子	1	2	3	4	5	6	7	8	9	10	11	12
電線												



しゅん 功 図

配線回路図
GH-1001-4-10 日機-A'1(日)

青果棟遠赤外線暖房機

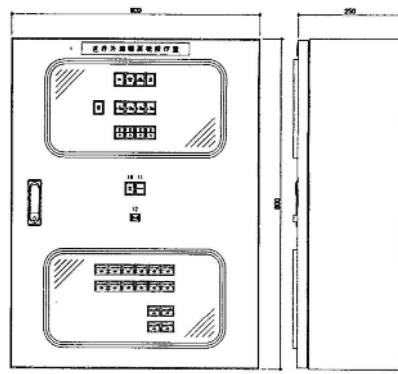
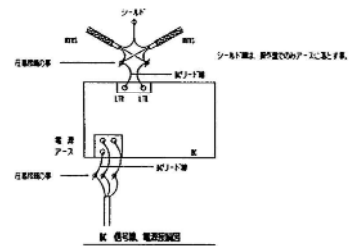
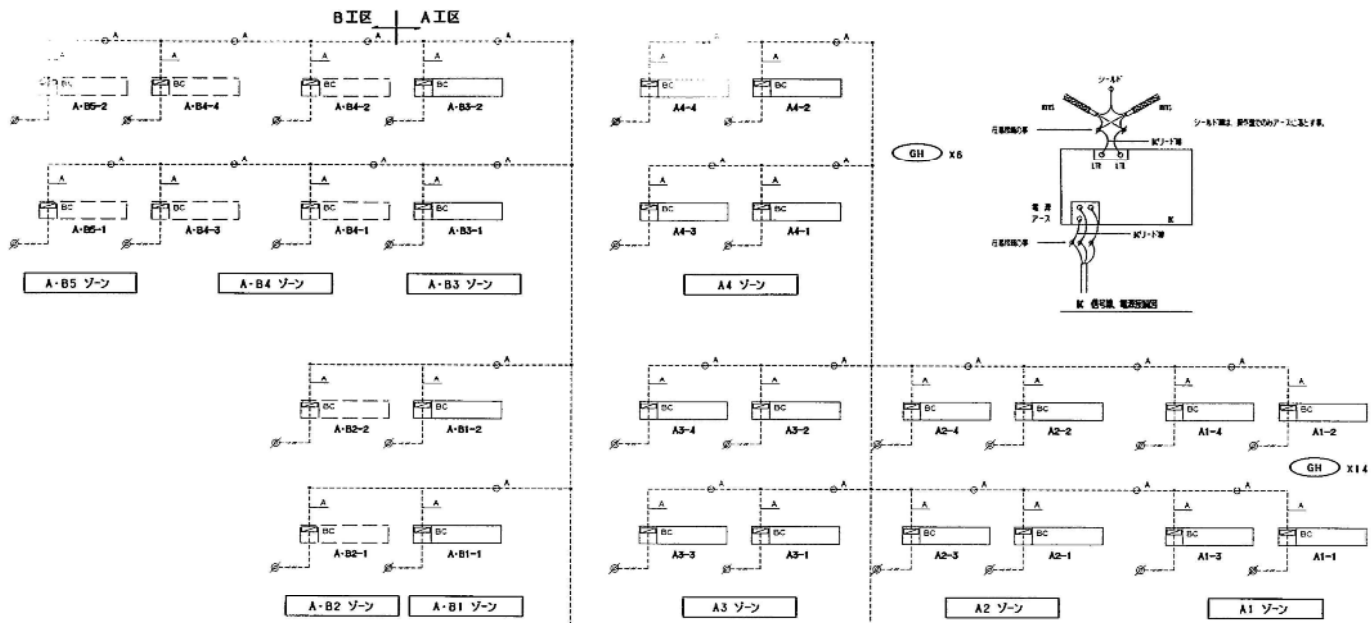


記号	名称	仕様	電圧	容量	台数	メーカー名	メーカー型番
GH	遠赤外線放射暖房機	型式：均一指向型遠赤外線放射暖房機	額定電圧	消費電力			
		入力：26.7KW					
		材料：13A 2.0φ×3/11					
		制御方式：ON-OFF制御	1	100	125	20	
		発熱体：605W×640HX7.000LMT					
		放射特性：均一放射型					
		放射管径内径：75(±5)					

記号	名称	仕様	台数	備考
ES	感温器	DTH-B1	2	操作盤付属品

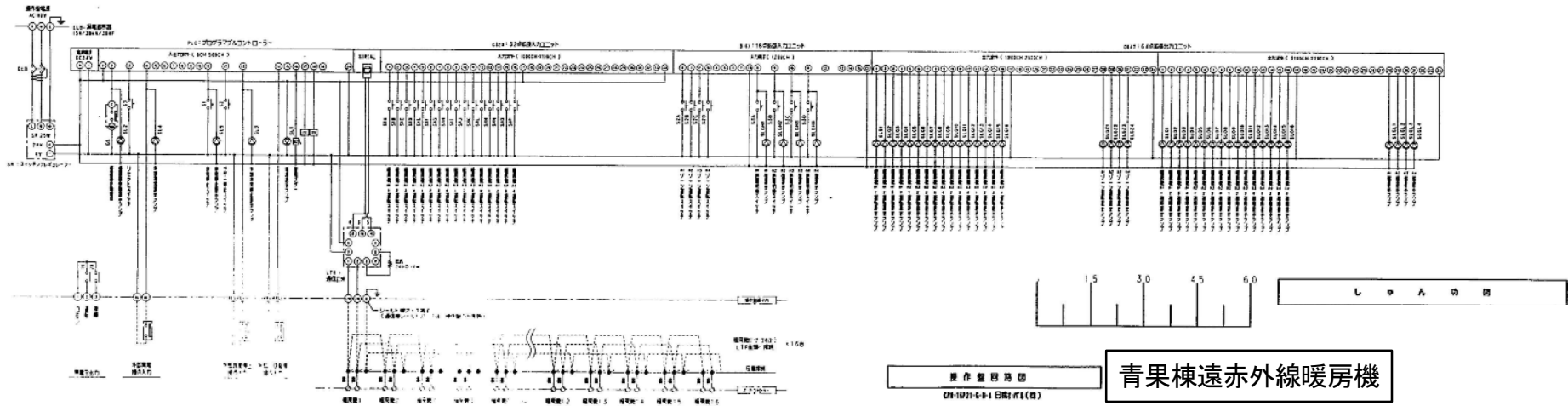
記号		説明
A	HEES-1.25DX2C(防湿工事)	

記号	説明	用途
---	操作盤電源	1φX100VX10A(防湿工事)
---	暖房機電源	1φX100V(防湿工事)
BC	パーソナルコントローラ	(暖房機付属)

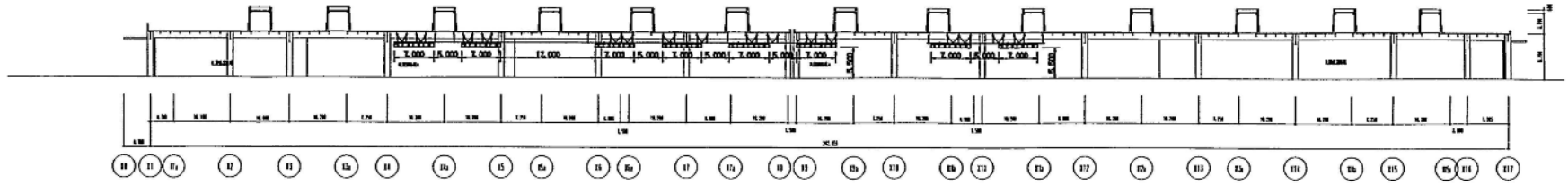


操作盤外形図 1:1/4

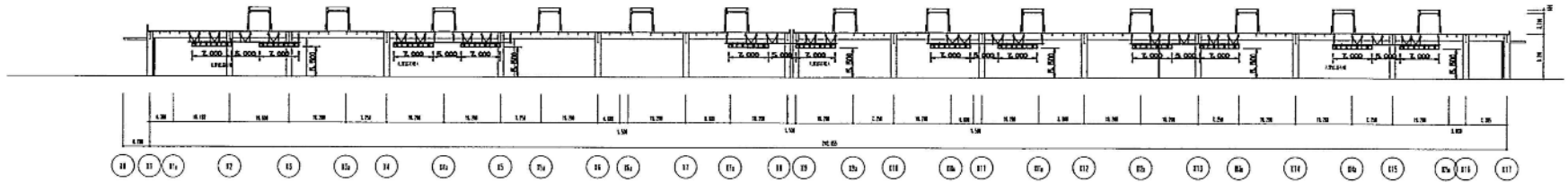
回路	機器	仕様	台数	メーカー	型式	備考
12	暖房機	AC200V(電)	125	東芝	GH-125A-D	
13	感温器	AC200V(電)	2	東芝	GH-125A-D	
14	パーソナルコントローラ	AC200V(電)	20	東芝	GH-125A-D	
15	暖房機	AC200V(電)	20	東芝	GH-125A-D	
16	感温器	AC200V(電)	2	東芝	GH-125A-D	
17	パーソナルコントローラ	AC200V(電)	20	東芝	GH-125A-D	
18	暖房機	AC200V(電)	20	東芝	GH-125A-D	
19	感温器	AC200V(電)	2	東芝	GH-125A-D	
20	パーソナルコントローラ	AC200V(電)	20	東芝	GH-125A-D	
21	暖房機	AC200V(電)	20	東芝	GH-125A-D	
22	感温器	AC200V(電)	2	東芝	GH-125A-D	
23	パーソナルコントローラ	AC200V(電)	20	東芝	GH-125A-D	
24	暖房機	AC200V(電)	20	東芝	GH-125A-D	
25	感温器	AC200V(電)	2	東芝	GH-125A-D	
26	パーソナルコントローラ	AC200V(電)	20	東芝	GH-125A-D	
27	暖房機	AC200V(電)	20	東芝	GH-125A-D	
28	感温器	AC200V(電)	2	東芝	GH-125A-D	
29	パーソナルコントローラ	AC200V(電)	20	東芝	GH-125A-D	
30	暖房機	AC200V(電)	20	東芝	GH-125A-D	
31	感温器	AC200V(電)	2	東芝	GH-125A-D	
32	パーソナルコントローラ	AC200V(電)	20	東芝	GH-125A-D	
33	暖房機	AC200V(電)	20	東芝	GH-125A-D	
34	感温器	AC200V(電)	2	東芝	GH-125A-D	
35	パーソナルコントローラ	AC200V(電)	20	東芝	GH-125A-D	
36	暖房機	AC200V(電)	20	東芝	GH-125A-D	
37	感温器	AC200V(電)	2	東芝	GH-125A-D	
38	パーソナルコントローラ	AC200V(電)	20	東芝	GH-125A-D	
39	暖房機	AC200V(電)	20	東芝	GH-125A-D	
40	感温器	AC200V(電)	2	東芝	GH-125A-D	
41	パーソナルコントローラ	AC200V(電)	20	東芝	GH-125A-D	
42	暖房機	AC200V(電)	20	東芝	GH-125A-D	
43	感温器	AC200V(電)	2	東芝	GH-125A-D	
44	パーソナルコントローラ	AC200V(電)	20	東芝	GH-125A-D	
45	暖房機	AC200V(電)	20	東芝	GH-125A-D	
46	感温器	AC200V(電)	2	東芝	GH-125A-D	
47	パーソナルコントローラ	AC200V(電)	20	東芝	GH-125A-D	
48	暖房機	AC200V(電)	20	東芝	GH-125A-D	
49	感温器	AC200V(電)	2	東芝	GH-125A-D	
50	パーソナルコントローラ	AC200V(電)	20	東芝	GH-125A-D	



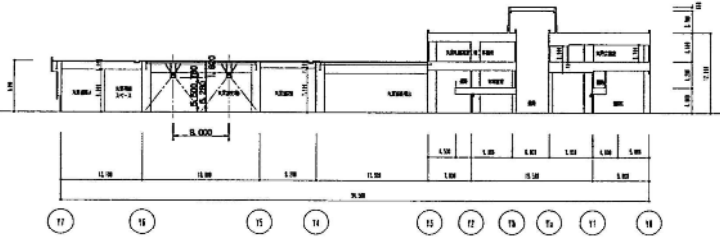
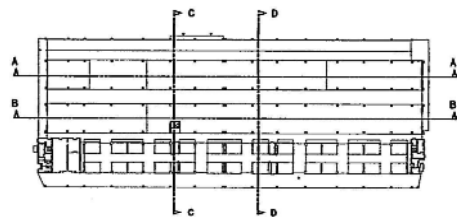
青果棟遠赤外線暖房機



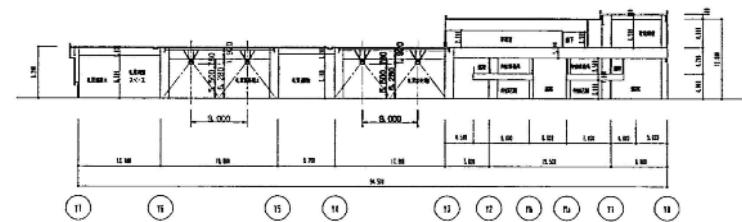
A-A断面図 S=1/400



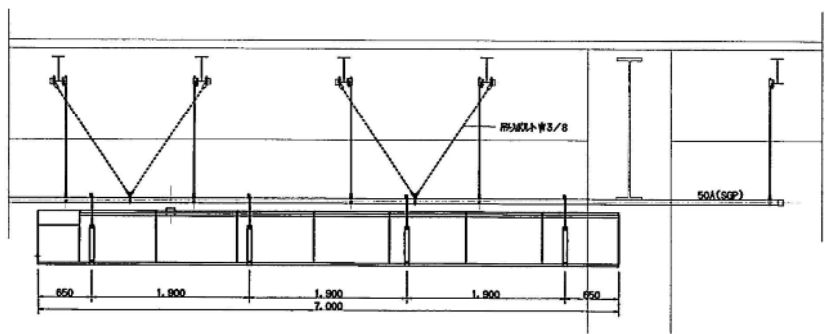
B-B断面図 S=1/400



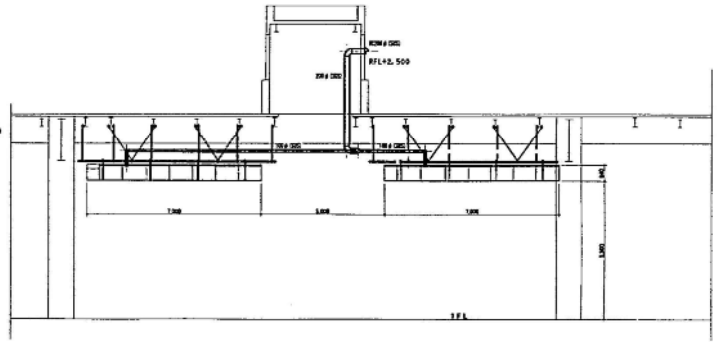
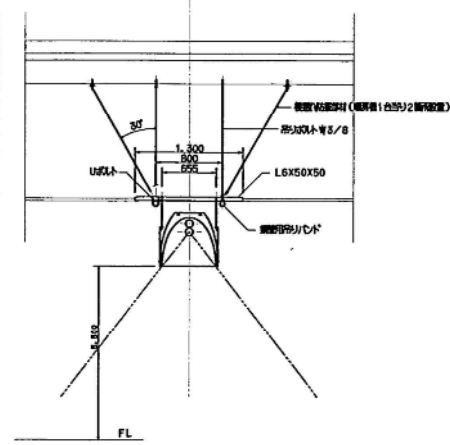
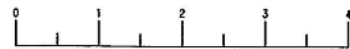
C-C断面図 S=1/400



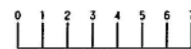
D-D断面図 S=1/400



取付詳細図 S=1/30

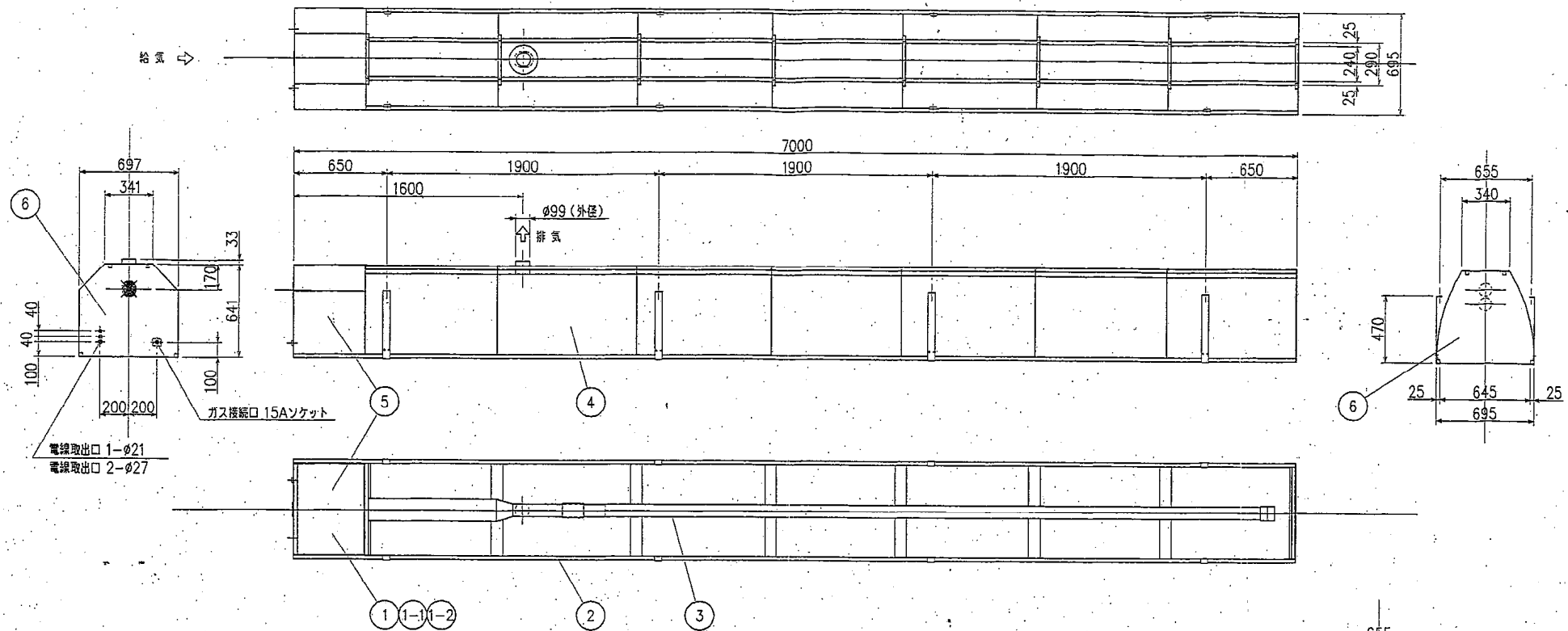


諸次納取付詳細図 S=1/100



しゅん 功 図

青果棟遠赤外線暖房機

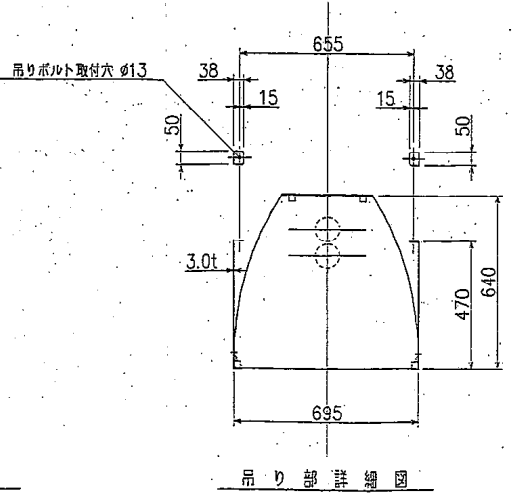


番号	項目	仕様
1	入力	26.7 kW (23000 kcal/H)
2	出力	21.5 kW (18500 kcal/H)
3	燃料	13A LPG
4	燃料消費量	2.09 m ³ /H 1.92 kg/H
5	制御方式	ON-OFF制御 ON-OFF制御
6	電源	1φ AC 100V 50/60 Hz
7	消費電力	125 W
8	製品重量	155 kg
9	安全装置	立消え安全装置(フレイムロッド)、過熱防止器 風圧スイッチ、ヒューズ、停電安全装置、耐震安全装置 過電圧保護装置、メレバージ・ポストバーージ装置

番号	項目	仕様 (材質)
1	燃焼方式	押込通風燃焼方式
1-1	バーナー	GBP2-20-2V
1-2	バーナーコントローラ	BCH
2	外枠	25×25 角パイプ 焼付塗装
3	放射管	SUS304 放射塗料塗布
4	反射板	A1050P 塗装なし
5	バーナーカバー	メッキ鋼板 塗装なし
6	エンド板	メッキ鋼板 塗装なし

青果棟遠赤外線暖房機

塗装色：シルバー 焼付塗装



吊り部詳細図

改		
正	H16-11-12	風紙更新
訂		

放射特性	均一放射強度分布
	赤外線放射角度:75°(±5)

記	札幌市中央卸売市場(青果)	検	吉田	作	佐藤	尺	1/30	名	均一指向型
事		図	成	成	成	原		称	遠赤外線放射暖房機
		型						番	3RA14704
作成	平成 16 年 11 月 12 日	式							

日精オーバル株式会社

GVH-23UP2V-70 1.7H