

水産棟ほかロードヒーティング設備更新業務仕様書

1. 業務目的

水産棟2か所及び立体駐車場に設置されているロードヒーティング設備の更新を行うもの。

2. 履行場所

- (1) 施設名：札幌市中央卸売市場水産棟、立体駐車場
- (2) 住 所：札幌市中央区北 12 条西 20 丁目 2-1

3. 履行期間

契約締結日から令和6年3月26日（火）まで

4. 業務内容

水産棟 A 通路管理センター側（西側）及び中央北側に設置されているロードヒーティング設備及び立体駐車場ロードヒーティング運転制御器について更新を行う。

更新対象機器は別途図面による。

(1) 水産棟

・ 熱源機器類（参考）

融雪専用熱源機 2 連結 HR-4409RCA-P (C) 85.0kW 2 台

リモコン、基礎改修、路盤復旧含む

融雪センサー HBC-S4 1 台

路盤温度センサー R903-31 10m 2 台

上方排気アダプター ROP360JHA 1 2 台

熱源機配管ユニット 36 タイプ 1 系統 HU-401 2 組

ガスメーターボックス SUS 製 1 台

・ 温水主管

温水主管配管 ポリブデン管 40φ 5m

保温工 バルブ廻り切替 40φ用 20mm 保温筒

パイプ修繕接続

(2) 立体駐車場

融雪センサー HBC-S4 5 台

路盤温度センサー R903-31 10m 5 台

水分センサー 10 台

4 要素制御盤（路面水分・路面温度・降雪・気温） 5 台

上記機器同等品を選定する場合について、事前に業務主任に確認を行うこと。

5. 仕様等

本仕様書に記載されていない事項は、下記に基づき実施すること。

- (1) 公共建築改修工事標準仕様書（国土交通省大臣官房官庁営繕部監修）
建築工事編・電気設備工事編・機械設備工事編
- (2) 電気通信設備工事共通仕様書（国土交通省大臣官房技術調査課電気通信室）
- (3) 土木工事共通仕様書（札幌市財政局工事管理室）

6. 作業時間

休市日又は平日午後とするが、事前に委託者と調整し承諾を得ること。

7. 提出書類

(1) 施工前

- ①業務工程表
- ②機器納入仕様書一覧

(2) 完了時

- ①業務完了届 1部
- ②業務報告書（写真含む）1部

8. 環境に配慮した業務履行

受託者は、札幌市の環境方針の趣旨を理解し履行に努めること。

具体的には以下の事項について積極的に取り込むこと。

取組内容の具体例

取組項目	具体例
自動車利用の抑制	公共交通機関の優先利用、自転車の活用、自動車の相乗り、効率的な輸送手段へ転換（モーダルシフト）、走行ルートの短縮化、共同運行、その他
エコドライブの推進	アイドリングストップの推進、ふんわりアクセルの実施、エアコンの使用抑制、暖機運転の短縮、必要のない荷物を降ろす、日常点検の実施、その他
みどりの推進	事業実施で排出するCO ₂ を吸収・固定(カーボンオフセット)させるため植樹等緑化活動の実施、地域団体の植樹等緑化活動への参加・支援、その他
グリーン購入の推進	必要最小限の購入、環境に配慮した原材料・部品・製品・サービス等の優先的購入・調達、環境配慮に取り組む事業者からの優先的購入・調達、その他
省エネルギーの推進	省電力設備・製品の利用、エネルギーの高度利用（ヒートポンプ、コージェネレーション等）、施設の省エネルギー改修（ESCO事業等）、その他
新エネルギー、自然エネルギーの導入	太陽熱・バイオマス熱・地中熱・雪氷熱等の利用、太陽光発電・風力発電・バイオマス発電等の実施・利用、その他

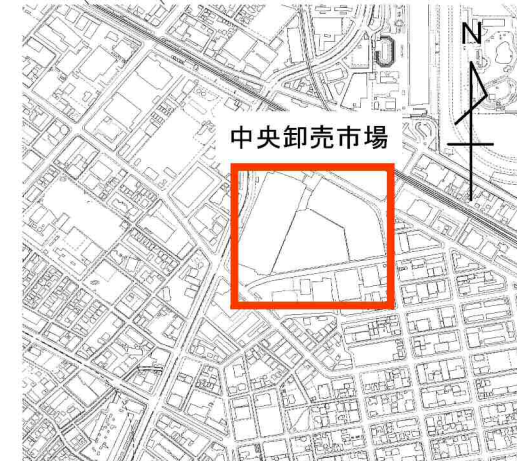
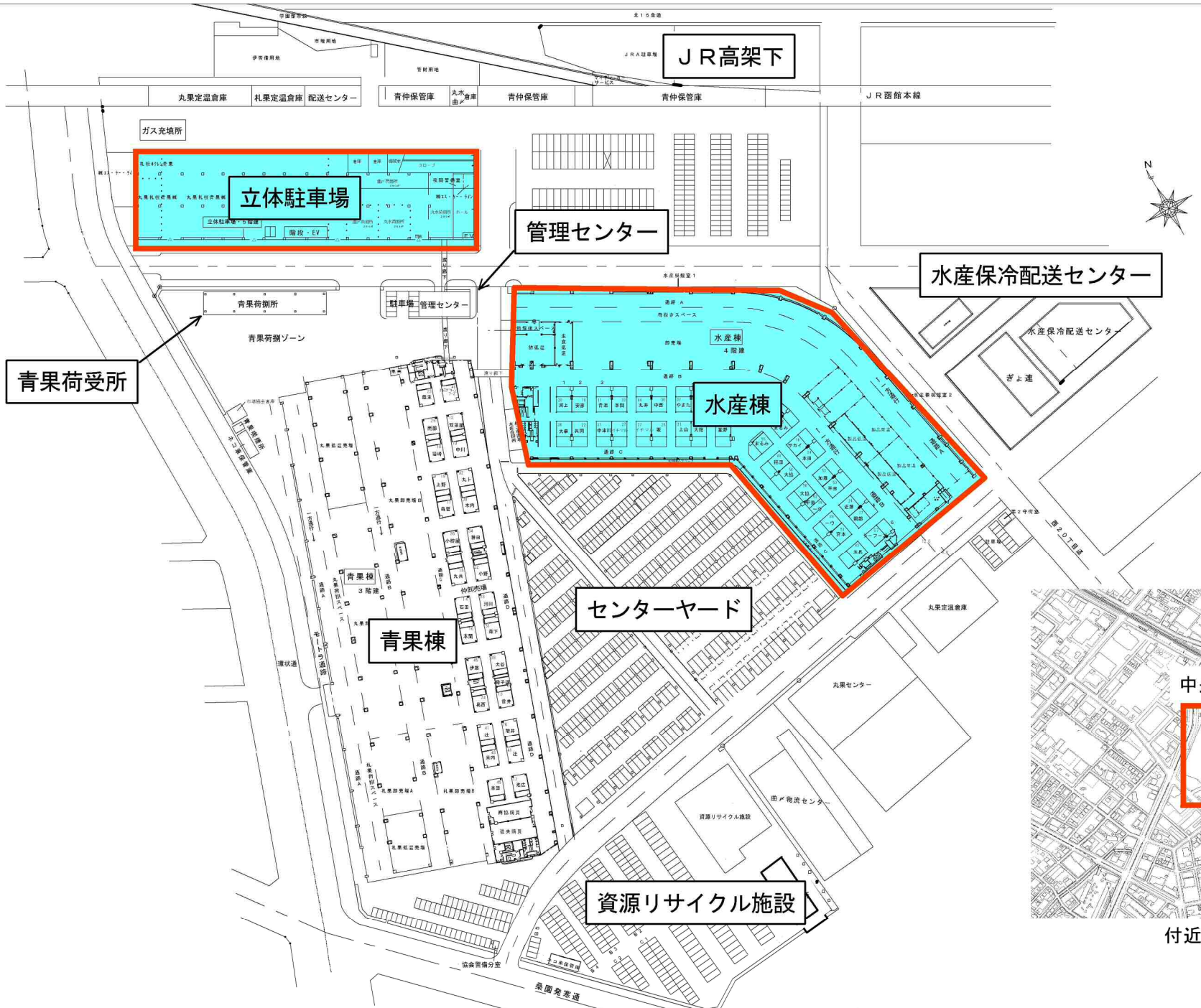
廃棄物の発生・排出抑制、再使用、再生利用、適正処理	使い捨て商品の利用抑制（詰め替え商品や繰り返し使える製品の選択など）、過剰包装の抑制（包装紙・袋の削減、レジ袋の削減、梱包資材の削減・再使用など）、ごみ分別の徹底、不要となった紙類の資源化、廃棄物の適正処理、その他
環境法令の遵守	大気汚染防止法、水質汚濁防止法、騒音規制法、振動規制法、土壌汚染対策法、特定化学物質の環境への排出量の把握等及び管理の改善の促進に関する法律、ダイオキシン類対策特別措置法、札幌市生活環境の確保に関する条例等の環境法令の適用確認及びそれら法令に基づく届出提出や規制基準・作業基準の遵守
自然環境の保全	事業に伴うみどりの減少の抑制、その他
環境産業の育成	地産地消の流通・消費拡大、間伐材残材の活用、その他
美化活動の推進	イベントに関わる清掃活動、その他

9. 要領・その他

- (1) 受託者は事前に工程等について委託者と十分打合せを行い、承認を得た上で、施設運営に支障のないよう円滑な進行を図ること。なお、業務従事者は、十分な経験を有した者が実施すること。
- (2) 受託者は作業の実施にあたり、市場関係者又は第三者に対する事故防止に努め、事故に対する一切の責任を負うこと。
また、事故が発生した場合は速やかに委託者に報告すること。
- (3) 受託者は作業の実施にあたり、備品及び設備等を破損した場合は、ただちに委託者に報告の上、適切な処置を行うこと。
- (4) 業務に必要な工具、計測機器等の機材、消耗部材等は、原則として受託者負担とする。
- (5) この仕様書に定めのない事項、疑義等は、委託者との協議によること。

10. 問い合わせ先

札幌市中央卸売市場管理課管理係 札幌市中央区北 12 条西 20 丁目 2 - 1
TEL : 011-611-3111 FAX : 011-611-3138



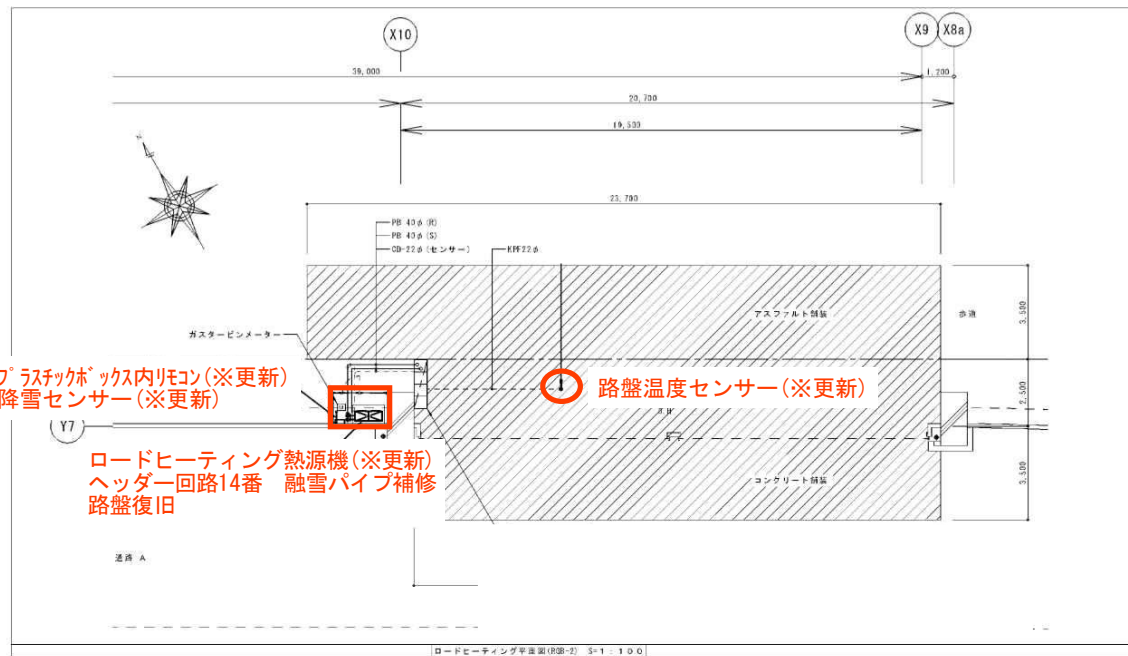
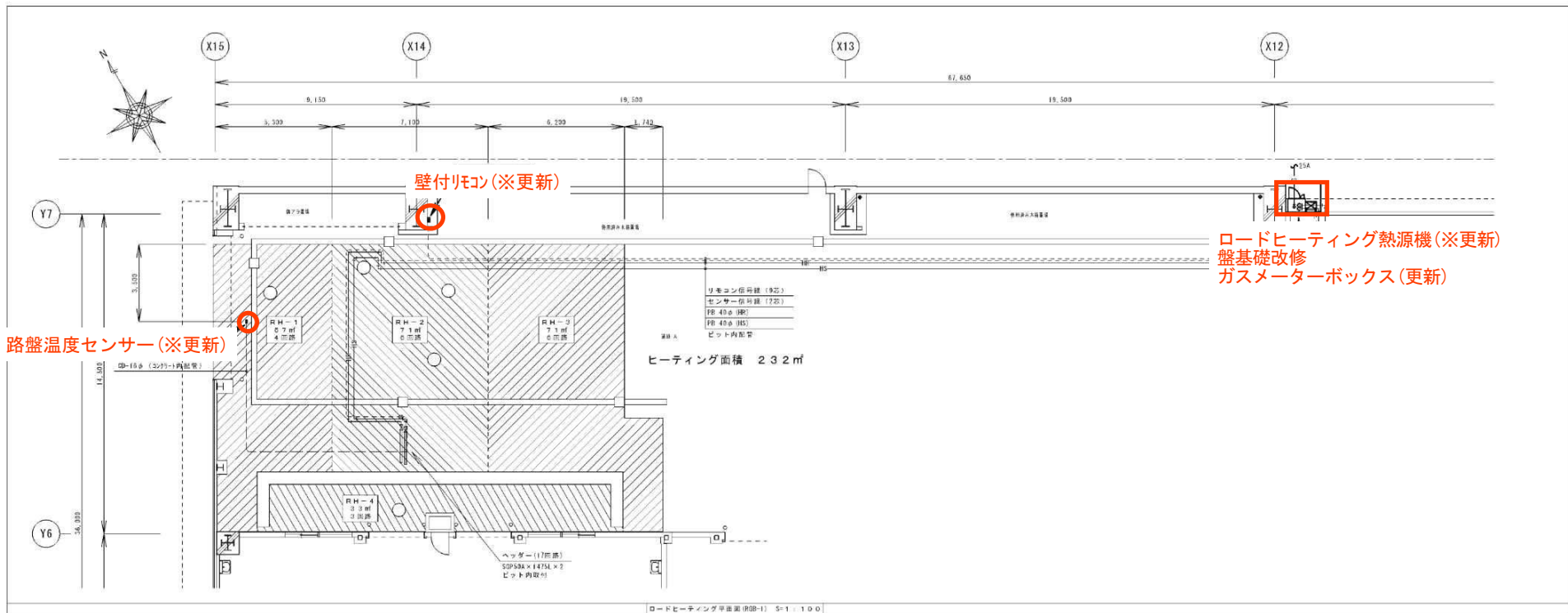
付近見取図

既設機器一覧表

記号	名称	型式	設置場所		仕様	台数	電動機				製造元 型式	遠方		備考
			階	室名			相	電圧	極数	容量 (kw)		表示	警報	
RGB-1	ロードヒーティングボイラー	床置型	地上	西側	ガス焚(都市ガス)、屋外設置1連結型、循環ポンプ内蔵(親機のみ)	1組	1	100		0.700	パロマ工業(株)		○	リモコンは水産棟内
					定格出力 50,000Kcal/H (58.1KW)						親機: CPR-50S (P)			の壁面に取り付け
					(500W×360D×1,100H)×1連結									
					リモコンスイッチ共、他附属品一式共、外部一括警報無電圧端子付									
					北海道ガス(株) GR503RFB-P(親機)×1機									
RGB-2	ロードヒーティングボイラー	床置型	地上	東側	ガス焚(都市ガス)、屋外設置2連結型、循環ポンプ内蔵(親機のみ)	1組	1	100		0.780	パロマ工業(株)		○	リモコンはボイラー傍の
					定格出力 50,000Kcal/H (58.1KW)×2=100,000Kcal/H(116.2KW)						親機: CPR-50S (P)			プラスチックケース内に
					(500W×360D×1,100H)×2連結						子機: CPR-50S (C)			取付
					リモコンスイッチ共、他附属品一式共、外部一括警報無電圧端子付									
					北海道ガス(株) GR503RFB-P(親機)×1機+GR-503RFB-C(子機)×1機									

新設機器一覧表

記号	名称	型式	設置場所		仕様	台数	電動機				製造元 型式	遠方		備考
			階	室名			相	電圧	極数	容量 (kw)		表示	警報	
RGB-1	ロードヒーティングボイラー	床置型	地上	西側	ガス焚(都市ガス)、屋外設置2連結型、循環ポンプ内蔵(親機のみ)	1組	1	100		0.710			○	リモコンは水産棟内
					定格出力 36,575Kcal/H (42.5KW)×2=73,150Kcal/H(85.0KW)									の壁面に取り付け
					(500W×420D×1,150H)×2連結									
					リモコンスイッチ共、他附属品一式共、外部一括警報無電圧端子付									
					北海道ガス(株) HR-4409RCA-P(親機)×1機+HR-4409RCA-C(子機)×1機(参考)									
RGB-2	ロードヒーティングボイラー	床置型	地上	東側	ガス焚(都市ガス)、屋外設置2連結型、循環ポンプ内蔵(親機のみ)	1組	1	100		0.710			○	リモコンはボイラー傍の
					定格出力 36,575Kcal/H (42.5KW)×2=73,150Kcal/H(85.0KW)									プラスチックケース内に
					(500W×420D×1,150H)×2連結									取付
					リモコンスイッチ共、他附属品一式共、外部一括警報無電圧端子付									
					北海道ガス(株) HR-4409RCA-P(親機)×1機+HR-4409RCA-C(子機)×1機(参考)									

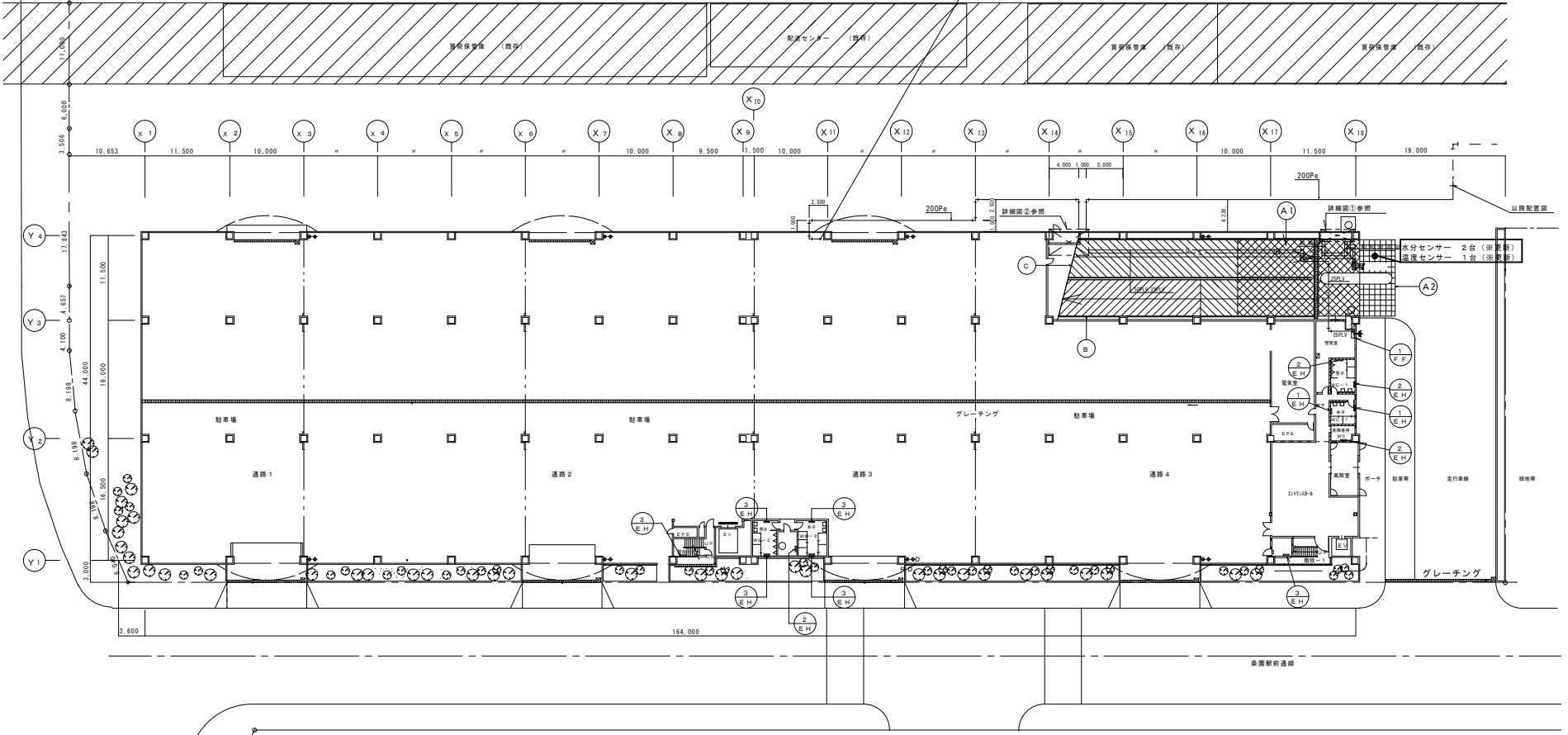
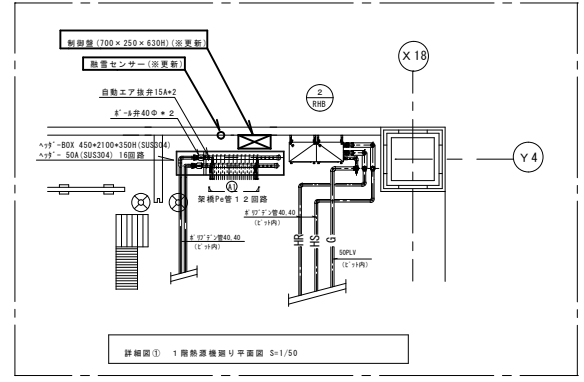
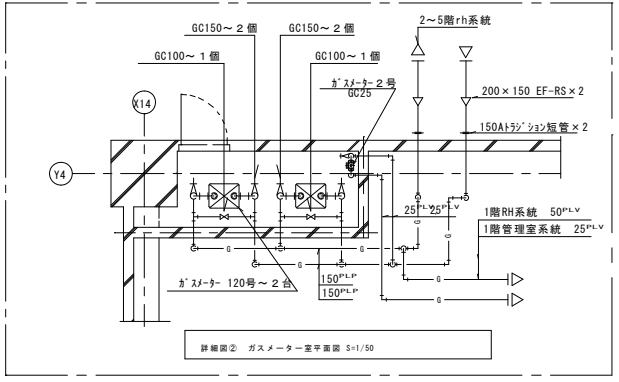
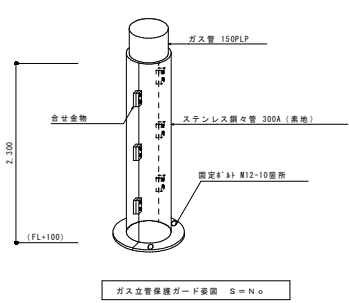


< 凡例 >
 ———— : 太線 更新範囲を示す
 ———— : 細線 既設利用範囲を示す

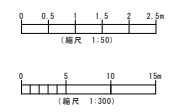
特記事項)
 ・本区は既設竣工図を基に更新範囲を示した図面です。
 ・不凍液の交換は実施すること。

札幌市経済部	(3/5)
工事名 札幌市中央卸売市場水産流通センター	
図面名称 水産棟平面図(ロードヒーティング)	

水産棟ほかロードヒーティング設備更新業務



1 階平面図 S=1/300

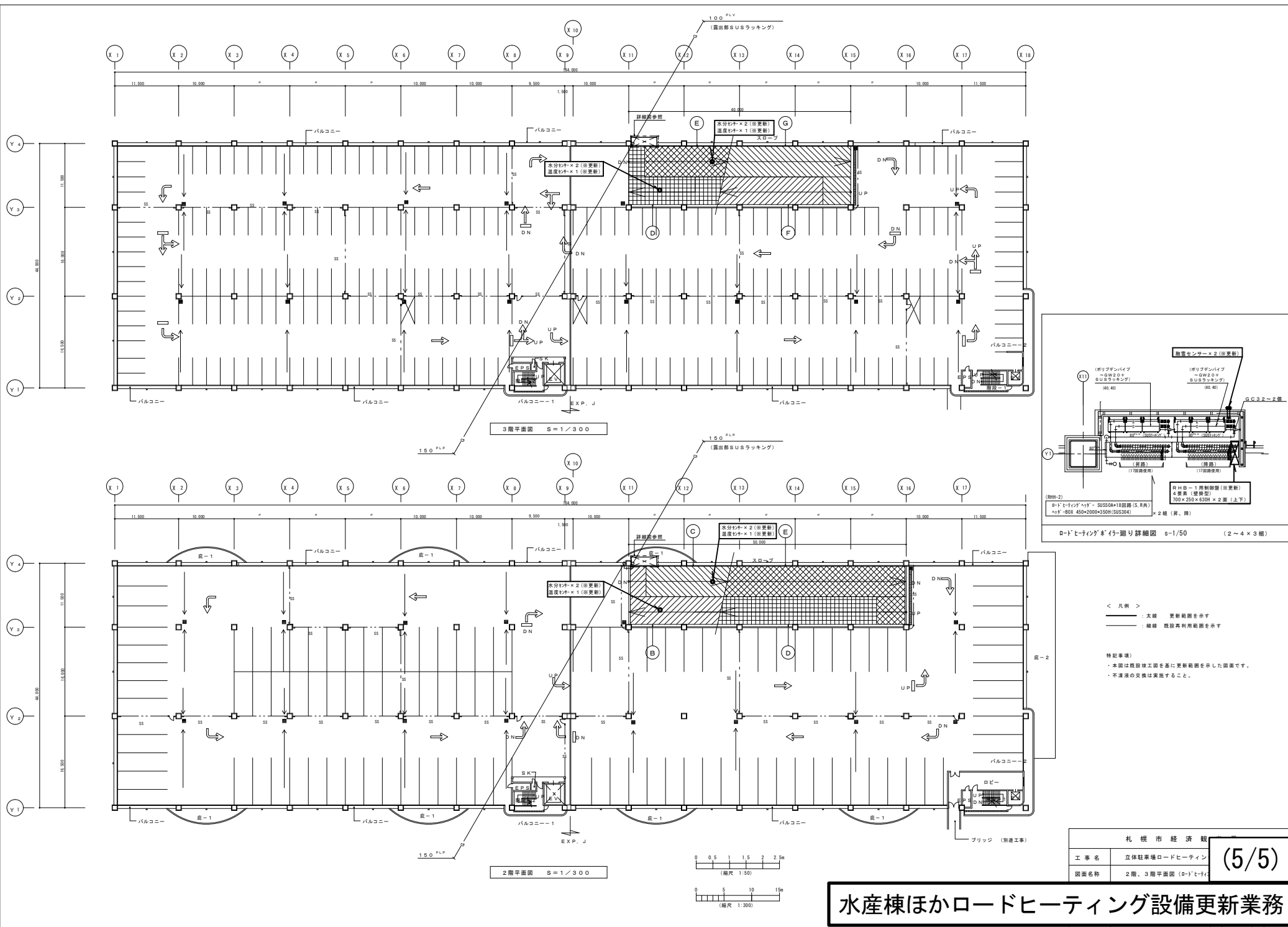


< 凡例 >
 - 本線 更新範囲を示す
 - 細線 既設利用範囲を示す

特記事項
 ・本図は既設竣工図を基に更新範囲を示した図面です。

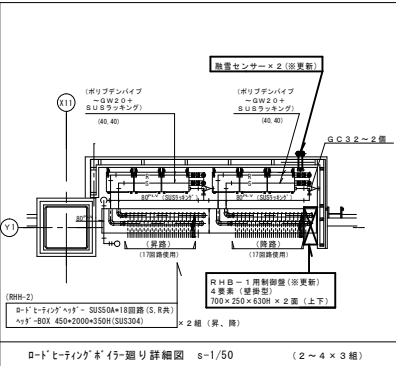
札幌市経済観光局		(4/5)
工事名	立体駐車場ロードヒーティング	
図面名称	1階平面図 (ロードヒーティング)	

水産棟ほかロードヒーティング設備更新業務



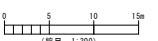
3階平面図 S=1/300

2階平面図 S=1/300



< 凡例 >
 — 太線 更新範囲を示す
 — 細線 既設再利用範囲を示す

特記事項
 ・本図は既設施工図を基に更新範囲を示した図面です。
 ・不凍液の交換は実施すること。



札幌市経済局		(5/5)
工事名	立体駐車場ロードヒーティング	
図面名称	2階、3階平面図(ロードヒーティング)	

水産棟ほかロードヒーティング設備更新業務