

# 中央卸売市場水産棟 1 階魚卵鮭鱒ほか電動重量シャッター改修業務仕様書

## 1. 業務目的

水産棟 1 階魚卵鮭鱒ほかの電動重量シャッターの各部品（開閉装置、スイッチ、スラット、光電管センサー等）が耐用年数（開閉 1 万回超過）を超えており、予防保全の観点から交換、改修する。

## 2. 履行場所

- (1) 施設名：札幌市中央卸売市場 水産棟
- (2) 住 所：札幌市中央区北 12 条西 20 丁目 2-1

## 3. 履行期間

契約締結日から令和 8 年 3 月 30 日（月）まで

## 4. 業務内容

### (1) 電動重量シャッター改修

- ・押しボタンスイッチ交換 文化シャッター(株)：PB-55UBP 同等品 28 箇所
- ・シリンダー錠交換 1 箇所
- ・スラット交換 文化シャッター(株)：C956 142 同等品 5 箇所  
(形状・寸法は添付図参照)
- ・ブラケット当て板補修 材工 5 箇所
- ・光電管センサー交換 文化シャッター(株)：OS-15 同等品 3 箇所
- ・ステンレス座板交換 W5,905 1 箇所
- ・ガイドレール変形手直し 1 箇所
- ・開閉器交換 文化シャッター(株)：EGR70XWG 同等品 2 台
- ・開閉器交換 文化シャッター(株)：EGR30XG 同等品 1 台
- ・開閉器交換 文化シャッター(株)：ULA40SG 同等品 1 台
- ・開閉器交換 文化シャッター(株)：ULA75SG 同等品 1 台
- ・開閉器交換 三和シャッター工業(株)：SFE150 同等品 1 台

※開閉機はローラーチェーンを含む

- (2) 上記作業に係る高所作業車
- (3) 撤去材は法令を遵守し適切に処理すること
- (4) その他協議による

## 5. 仕様等

本仕様書に記載されていない事項は、下記に基づき実施すること。

- (1) 公共建築改修工事標準仕様書（国土交通省大臣官房官庁営繕部監修）  
建築工事編・電気設備工事編・機械設備工事編
- (2) 電気通信設備工事共通仕様書（国土交通省大臣官房技術調査課電気通信室）

(3) 土木工事共通仕様書（札幌市財政局工事管理室）

6. 作業時間

休市日又は平日午後とするが、事前に委託者と調整し承諾を得ること。

7. 提出書類

(1) 施工前

①業務工程表

(2) 完了時

①業務完了届 1部

②業務報告書（写真含む）1部

8. 環境に配慮した業務履行

受託者は札幌市が運用している環境マネジメントシステムに準じ、環境負荷の低減に努めること。

具体的には以下の事項について積極的に取り込むこと。

(1) 省資源・省エネルギーの推進

(2) 廃棄物の減量及びリサイクル

(3) 環境汚染の危機管理の徹底

(4) 環境関係法令の遵守

(5) 自動車使用時における環境負荷の少ない車両の使用及びエコドライブの推進

(6) 業務に係る用品等のグリーン物品（エコマーク商品等）の使用

(7) 業務従事者に対する上記の内容についての適切な教育と訓練

9. 要領・その他

(1) 受託者は事前に工程等について委託者と十分打合せを行い、承認を得た上で、施設運営に支障のないよう円滑な進行を図ること。なお、業務従事者は、十分な経験を有した者が実施すること。

(2) 受託者は作業の実施にあたり、市場関係者又は第三者に対する事故防止に努め、事故に対する一切の責任を負うこと。

また、事故が発生した場合は速やかに委託者に報告すること。

(3) 受託者は作業の実施にあたり、備品及び設備等を破損した場合は、ただちに委託者に報告の上、適切な処置を行うこと。

(4) 業務に必要な工具、計測機器等の機材、消耗部材等は、原則として受託者負担とする。

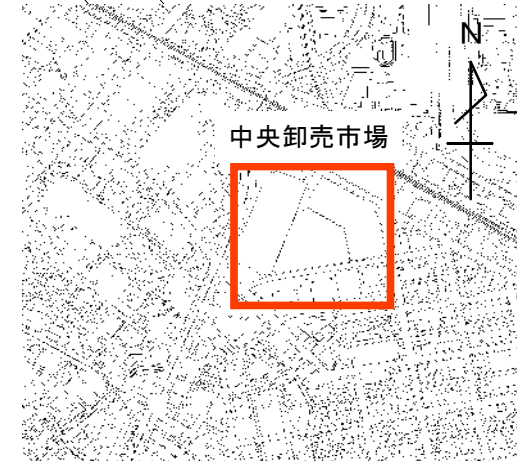
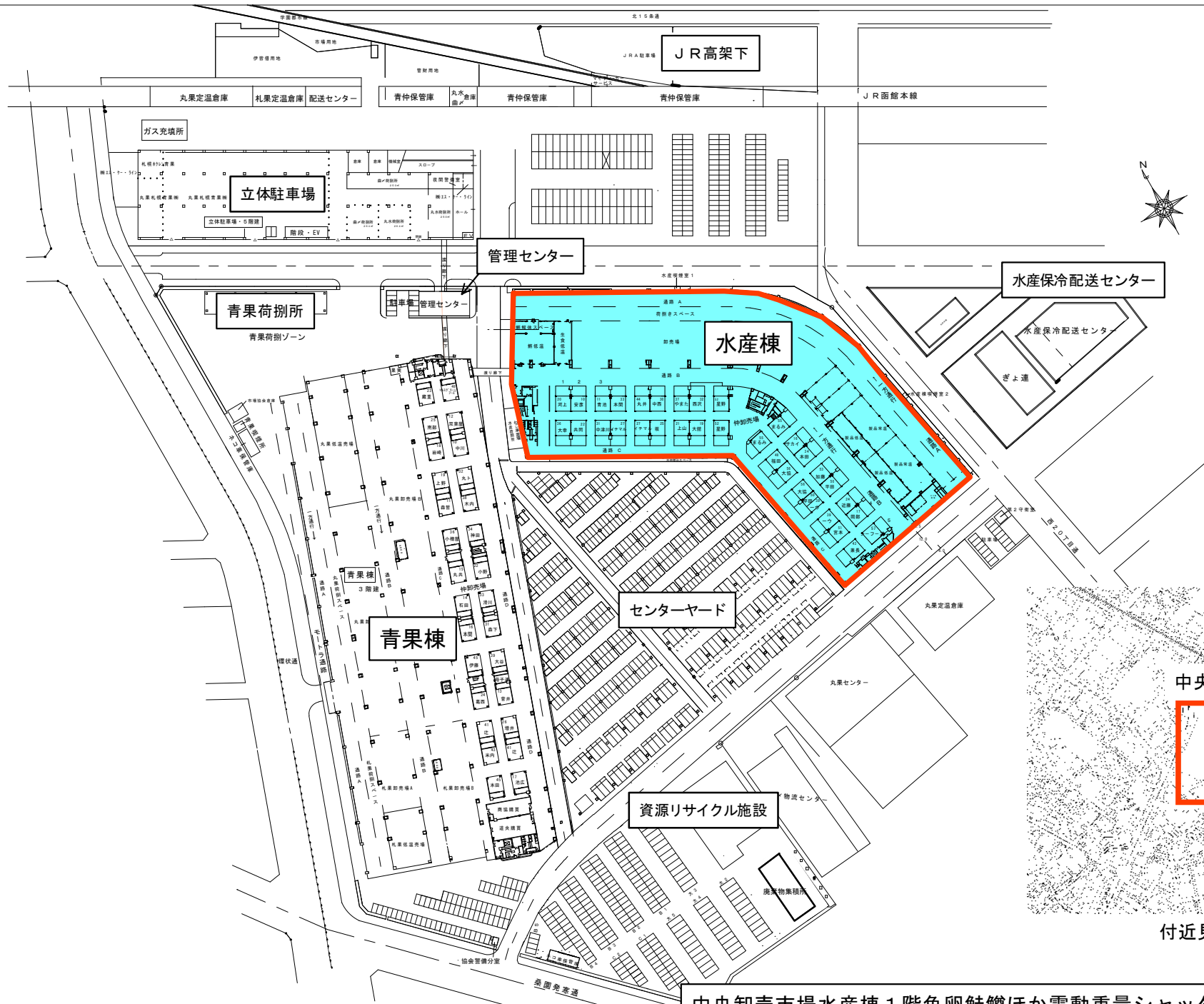
(5) 機器を同等品に選定する場合、事前に委託者に確認を行うこと。

(6) この仕様書に定めのない事項、疑義等は、委託者との協議によること。

10. 問い合わせ先

札幌市中央卸売市場管理課管理係 札幌市中央区北 12 条西 20 丁目 2-1

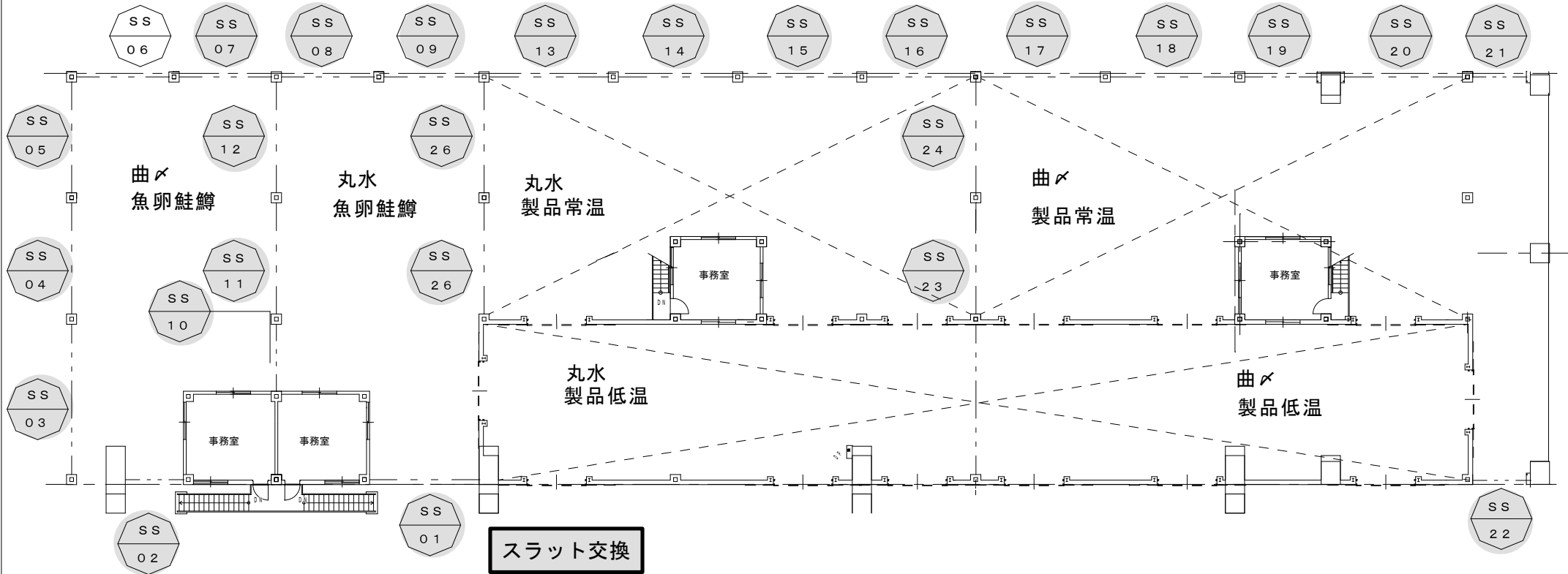
TEL : 011-611-3111 FAX : 011-611-3138



付近見取図



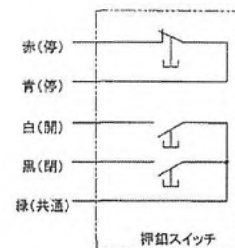
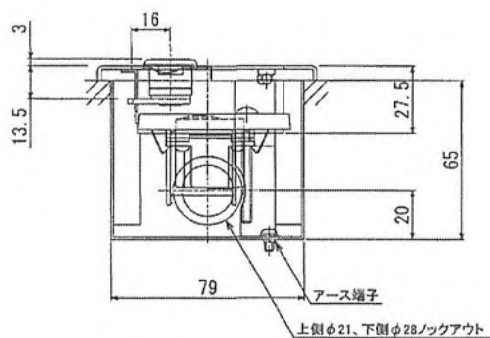
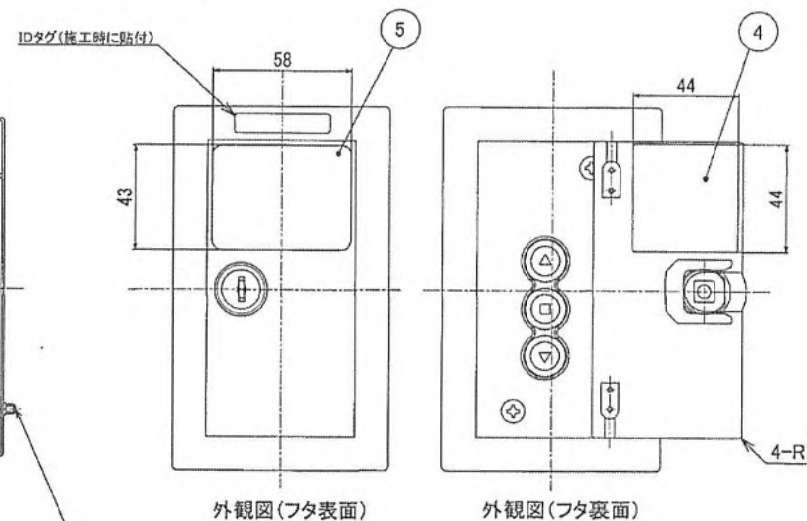
- 改修項目
- ・押しボタンスイッチ交換 SS-1, 2, 3, 4, 5, 7, 8, 9, 10, 11, 12, 13, 14, 15, 17, 18, 19, 20, 21, 22, 23, 24, 25, 26
  - ・シリンダー錠交換 SS-2
  - ・ブラケット当て板補修 SS-3, 8, 12, 16, 17
  - ・光電管センサー交換 SS-7, 25
  - ・ステンレス座板交換 SS-13
  - ・ガイドレール変形手直し SS-19



符 号	数 量	型 式	寸 法 W×H	符 号	数 量	型 式	寸 法 W×H
SS 1	1	電動式グリルシャッター	3, 490 × 5, 000	SS 14	1	電動式重量シャッター	5, 680 × 5, 000
SS 2	1	電動式グリルシャッター	2, 840 × 5, 000	SS 15	1	電動式重量シャッター	5, 680 × 5, 000
SS 3	1	電動式重量シャッター	6, 080 × 5, 000	SS 16	1	電動式重量シャッター	5, 130 × 5, 000
SS 4	1	電動式重量シャッター	5, 505 × 5, 000	SS 17	1	電動式重量シャッター	5, 955 × 5, 000
SS 5	1	電動式重量シャッター	5, 505 × 5, 000	SS 18	1	電動式重量シャッター	6, 205 × 5, 000
SS 6	1	電動式グリルシャッター	3, 200 × 5, 000	SS 19	1	電動式重量シャッター	3, 680 × 5, 000
SS 7	1	電動式重量シャッター	4, 015 × 5, 000	SS 20	1	電動式重量シャッター	6, 030 × 5, 000
SS 8	1	電動式重量シャッター	4, 015 × 5, 000	SS 21	1	電動式重量シャッター	3, 005 × 5, 000
SS 9	1	電動式グリルシャッター	3, 375 × 5, 000	SS 22	1	電動式重量シャッター	3, 005 × 5, 000
SS 10	1	電動式重量シャッター	4, 155 × 5, 000	SS 23	1	電動式グリルシャッター	5, 005 × 5, 000
SS 11	1	電動式重量シャッター	5, 505 × 5, 000	SS 24	1	電動式グリルシャッター	5, 170 × 5, 000
SS 12	1	電動式重量シャッター	5, 035 × 5, 000	SS 25	1	電動式重量シャッター	5, 505 × 5, 000
SS 13	1	電動式重量シャッター	5, 905 × 5, 000	SS 26	1	電動式重量シャッター	5, 145 × 5, 000

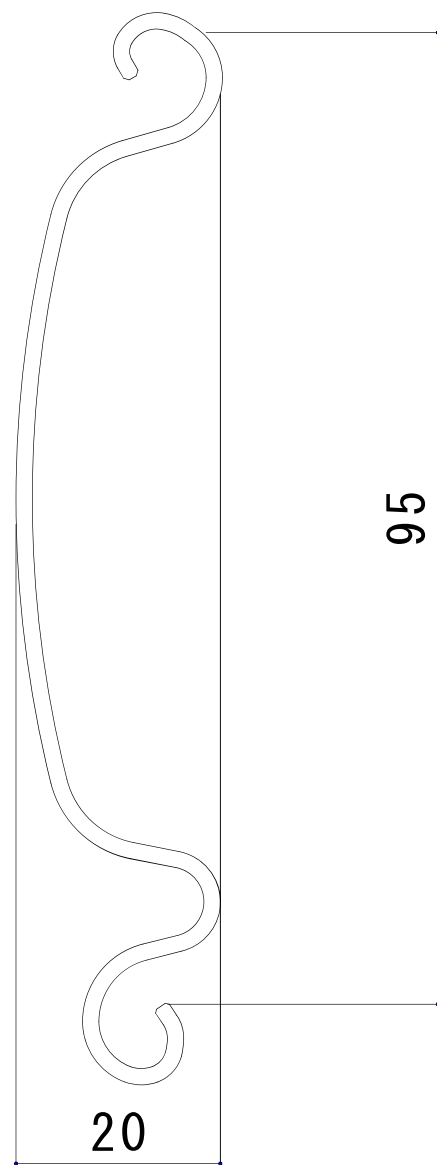
開閉器交換

- ・EGR70XWG同等品 SS-17, 25
- ※ローラーチェーン交換共



△	10		十字穴付きナベカムスネジ	SKRCH	2	ナベカムスネジ: 304-120型
	9		十字穴付きナベカムスネジ	SKRCH	1	M4×5、3段クロメート処理 (p=Fe/Zn5(三価C))
△	8		十字穴付きトラス小ネジ	SKRCH	2	M4×4.5、3段クロメート処理 (p=Fe/Zn5(三価C))
△△	7	DHPB1203	シリンダー錠		1	錠: 1203型、錠: 1203型、DP-1型
△△	6	DHRB6009 <del>DHRB6009</del>	3点式押しボタンスイッチ		1	押しボタン錠: R21-2a1b型
	5	DHPB2011	警告シール		1	
	4	DHPB2011	維持管理シール		1	
△	3	DHRB6003	3点式化錠板		1	
△	2	DHRB6005	埋込ボックス		1	
	1		二重蓋	SUSJ04	1	11.5, HLは#120

PB-55UBPE



スラット : C - 9 5 6    t 1 . 6

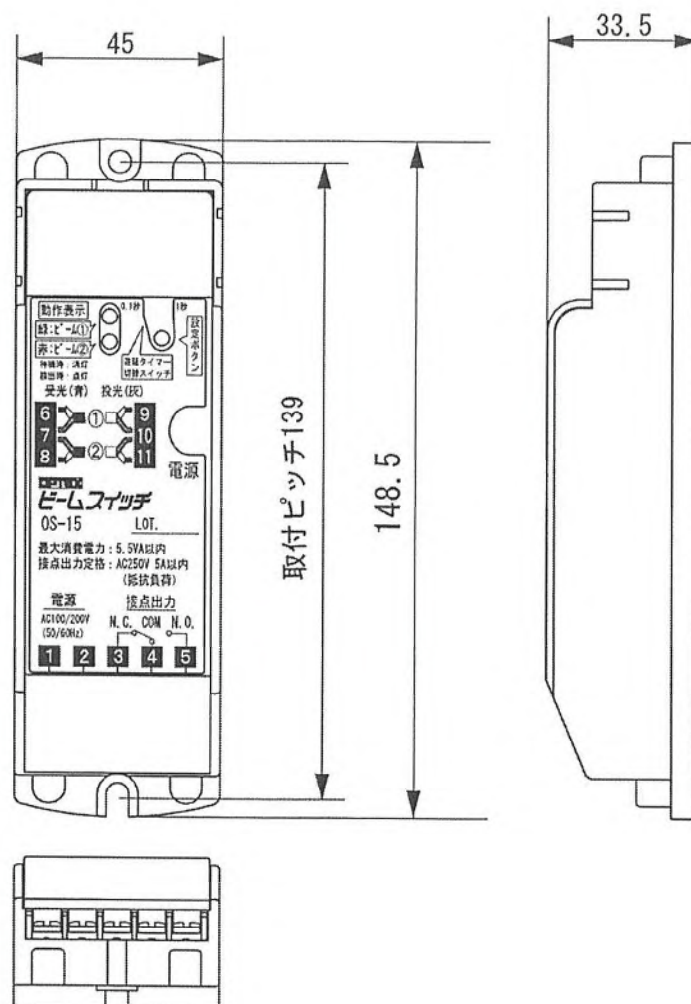


# 外形寸法図

## ビームスイッチ

OS-15

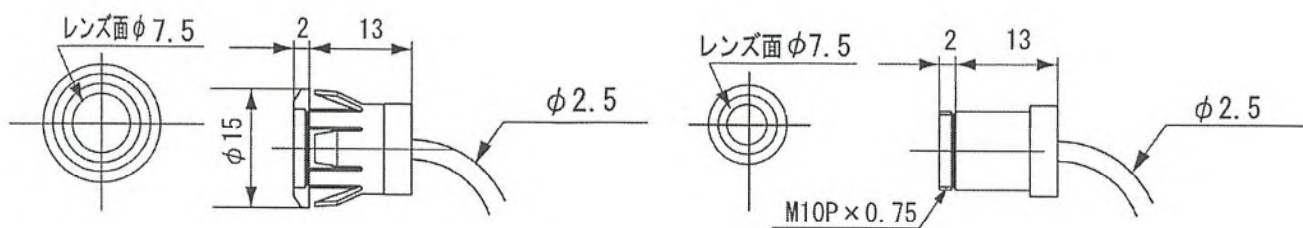
アンプ



## センサヘッド

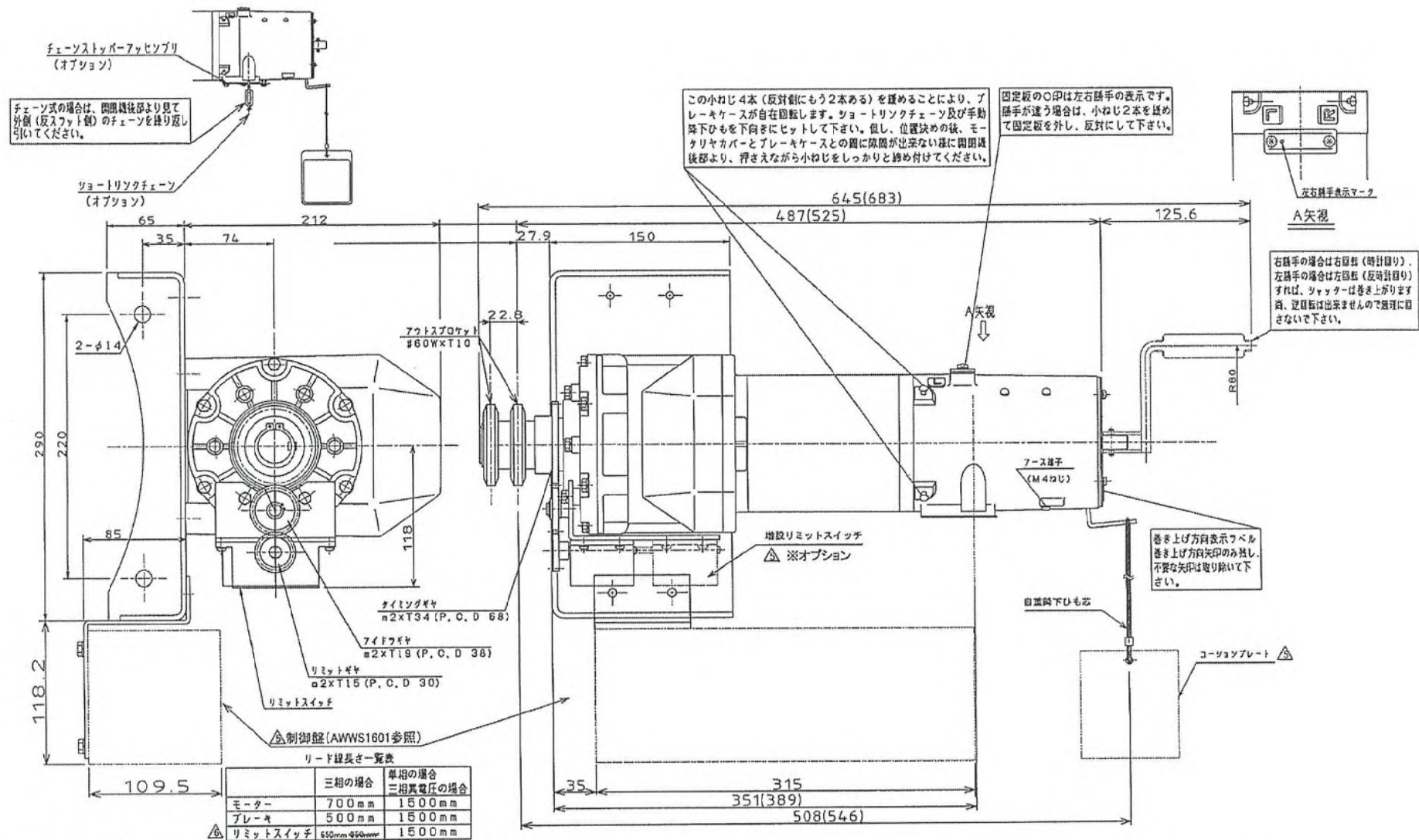
- ワンプッシュ取付型  
適合取付穴径  $\phi 12\text{mm}$

- ワンプッシュ取付型  
適合取付穴径  $\phi 12\sim 13\text{mm}$



単位: mm





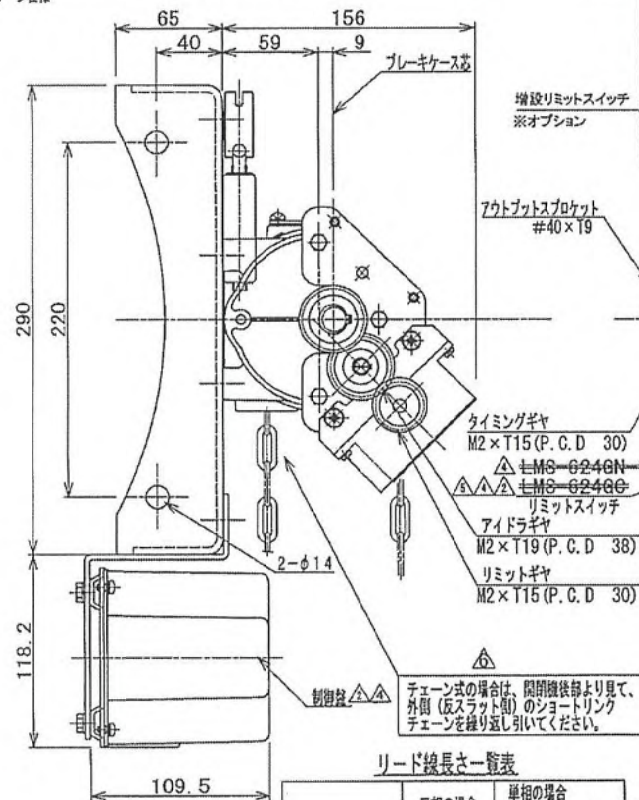
## EGR-70XWG

記事 1.本図はEGR-70XWG開閉機の外觀図を示します。  
 2.( )内寸法は単相の場合を示し、制御盤は別置き式となります。( )外寸法は三相の場合を示します。  
 3.本開閉機には左右勝手があり、本図は左勝手を示します。出荷時はすべて右勝手の為、左勝手は現場交換となります。  
 4.ハンドル式を標準とします。チェーン式の場合は、ショートリンクチェーン及びチェーンストッパーアセンブリがオプションとなります。(現場組込み可)

# 別置式制御盤対応一覧

対応電圧	別置式制御盤形式	
	標準 カウンタを標準仕様	メンテナンス カウンタを標準仕様
単相100V	CB-XLB-5 (CN)	CB-XLB-5
単相200V (異電圧)	CB-XHB-5 (CN)	CB-XHB-5
三相200V	CB-XSB (CN)	CB-XSB
三相400V (異電圧)	CB-XHB (CN)	CB-XHB

※セレスクリーン仕様



リード線長さ一覧表

	三相の場合	単相の場合 三相異電圧の場合
モーター	500mm	1500mm
ブレーキ	500mm	1500mm
リミットスイッチ	500mm	1500mm

記事 1. 本図は三相・単相とも寸法。ただし単相の場合、制御盤は別置式とする。

2. 本図は左勝手を示す。出荷時はすべて右勝手のため、左勝手は現場交換。

3. ハンドル式を標準とする。チェーン式の場合は、ショートリンクチェーンおよびチェーンストッパーアッセンブリがオプションとなる。(現場組込可)

4. セレスクリーン仕様の場合、制御盤は別置式とする。(図中表参照)

この小ねじ4本 (反対側にもう2本ある) を緩めることにより、ブレーキケースが自在回転します。ショートリンクチェーン及び手動降下止もを下向きにセットして下さい。但し、位置決め後、モータリヤカバーとブレーキケースとの間に隙間が出来ない様に開閉後部より、押さえながら小ねじをしっかりと締め付けてください。

A矢視

A矢視

固定板の○印は左右勝手を表示です。勝手が違う場合は、小ねじ2本を緩めて固定板を外し、反対にして下さい。

右勝手の場合は右回転 (時計回り)、左勝手の場合は左回転 (反時計回り) すれば、シャッターは巻き上がります。逆回転は出来ませんので無理に回さないで下さい。

巻き上げ方向表示ラベル  
巻き上げ方向矢印のみ残し、不要な矢印は取り除いて下さい。

チェーン式の場合は、開閉後部より見て、外側 (反スラスト側) のショートリンクチェーンを巻き返し引いてください。

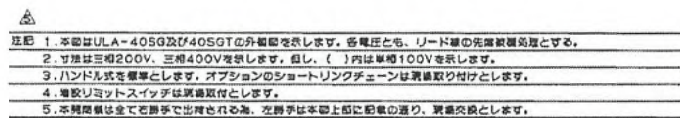
チェーンストッパーアッセンブリ  
(オプション)  
ショートリンクチェーン  
(オプション)

チェーン後板  
ショートリンクチェーン

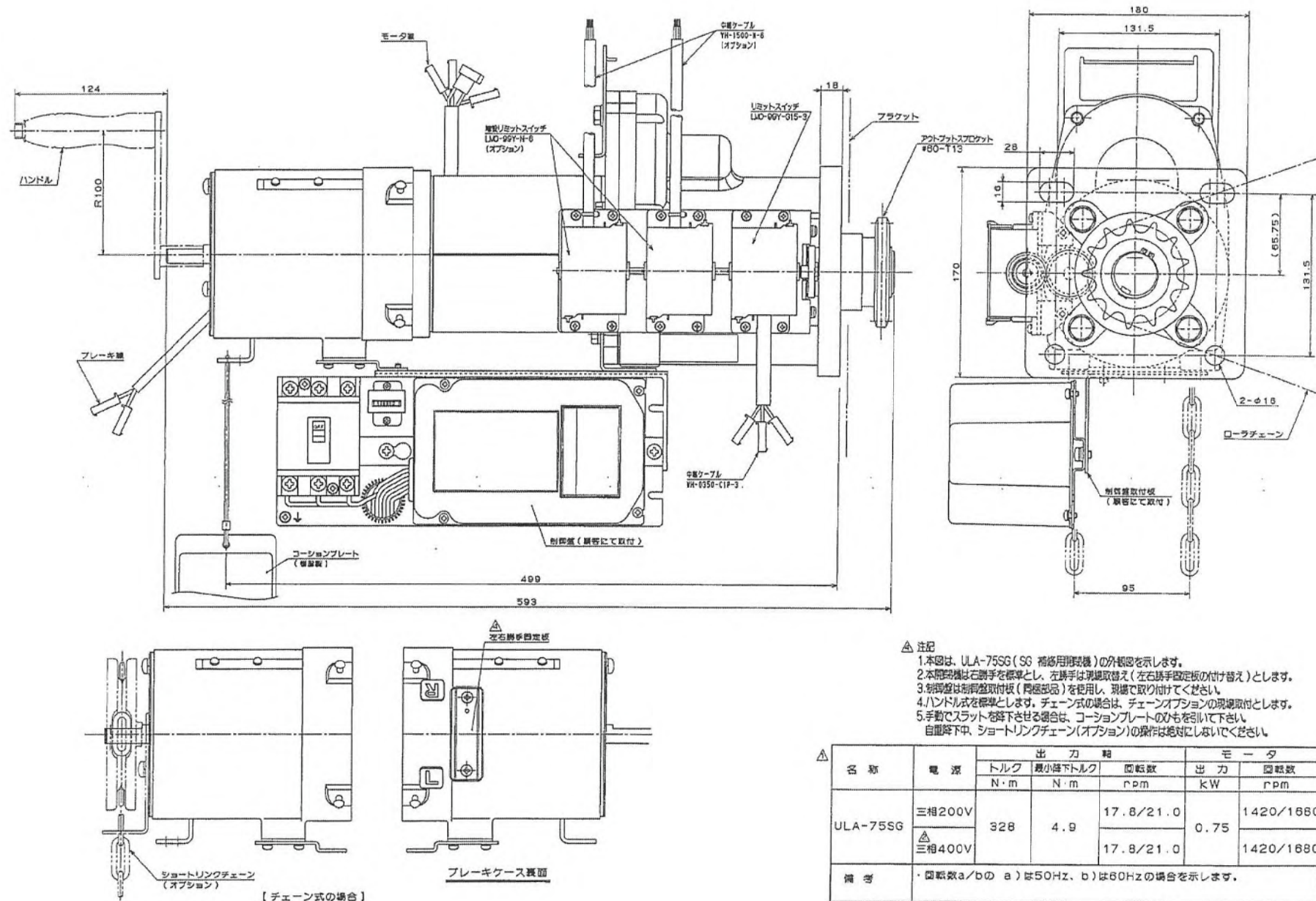
自重降下止も

EGR-30XG



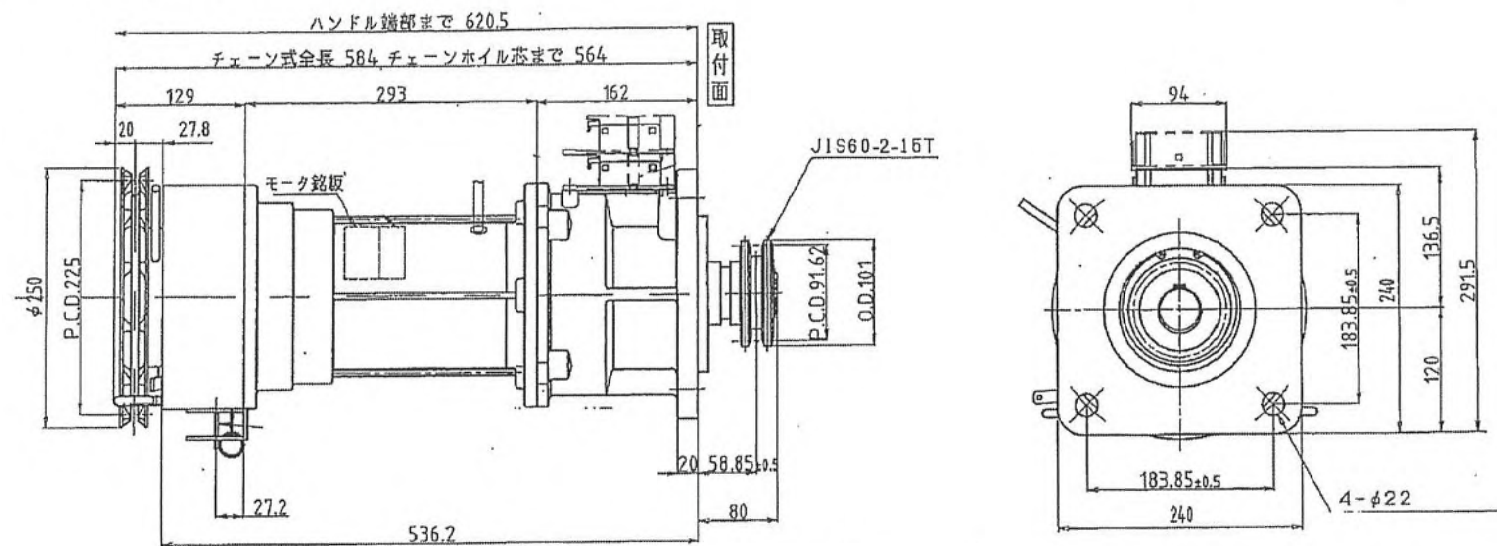


中央卸売市場水産棟 1 階魚卵鮭鱒ほか電動重量シャッター改修業務 9/11



ULA-75SG(右)

■ 【開閉機姿図】



SFE150