

中央卸売市場水産棟ほか便所衛生設備改修業務仕様書

1. 業務目的

水産棟、青果棟、立体駐車場棟、水産保冷配送センターの各便所において、経年劣化のため動作不良等使用できなくなった衛生設備を改修する。

2. 履行場所

(1) 施設名：①札幌市中央卸売市場 水産棟・青果棟・立体駐車場棟

②水産保冷配送センター

(2) 住 所：①札幌市中央区北 12 条西 20 丁目 2-1

②札幌市中央区北 13 条西 19 丁目 1-1 ほか

3. 履行期間

契約締結日から令和 8 年 3 月 31 日（火）まで

4. 業務内容

(1) 水産棟 1 階(北)女子便所大便器改修 1 台

既存自動フラッシュバルブ：TOTO(株)TEF75LRX 用のピストンバルブ部、駆動部等を交換

(2) 水産棟 1 階(南)男子便所手洗器用自動水栓改修 1 台

台付自動水栓（電気温水器用）更新 TOTO(株)：TLE28SAAA 同等品

(3) 水産棟 2 階(中央)男子便所小便器改修 2 台

一体型小便器改装用センサー更新 (株)ミナミサワ：RES-T2A 同等品

(4) 水産棟 2 階(中央)女子便所大便器改修 2 台

フラッシュバルブ等更新 TOTO(株)：TV750C1R 用同等品

(5) 水産棟 2 階(南)男子便所小便器改修 1 台

一体型小便器改装用センサー更新 (株)ミナミサワ：RES-T2A 同等品

(6) 水産棟 3 階(中央)多目的便所ベビーシート交換 1 台

ベビーシート交換 TOTO(株)：YKA25N 同等品

(7) 水産棟 3 階(中央)女子便所電気温水器改修 1 台

電気温水器更新 TOTO(株)：REW25A1BK 同等品

(8) 青果棟 1 階(南)男子便所手洗器用自動水栓改修 1 台

台付自動水栓（電気温水器用）更新 TOTO(株)：TLE28SAAA 同等品

(9) 青果棟 1 階(南)男子便所大便器改修 1 台

フラッシュバルブ等更新 TOTO(株)：TV750C1R 用同等品

(10) 青果棟 3 階(中央)男子・女子便所電気温水器改修 各 1 台

電気温水器更新 TOTO(株)：REW25A1BK 同等品

(11) 青果棟 3 階(中央)男子便所小便器改修

光電センサー更新 TOTO(株)：HH54002 同等品

- (12) 青果棟 3 階(南)男子便所手洗器用自動水栓改修 1 台
台付自動水栓（電気温水器用）更新 TOTO(株):TLE28SAAA 同等品
- (13) 青果棟 3 階(南)女子便所電気温水器改修 1 台
電気温水器更新 TOTO(株):REW25A1BK 同等品
- (14) 水産保冷配送センター 1 階男子便所 SK カラン交換 1 個
胴長横水栓更新 (株)カクダイ:702-007-20 同等品
- (15) 立体駐車場 1 階(東)女子便所手洗器用自動水栓改修 1 台
台付自動水栓 TOTO(株):TLE28SS1A 同等品
- (16) 上記各衛生機器の更新に伴う作業費、金具・金物類 ※詳細については別添設計書参照
- (17) 業務内容を履行するための養生・清掃費、運搬費、消耗品及び雑材料
- (18) 撤去材は法令を遵守し適切に処理すること
- (19) その他協議による

5. 仕様等

本仕様書に記載されていない事項は、下記に基づき実施すること。

- (1) 公共建築改修工事標準仕様書（国土交通省大臣官房官庁営繕部監修）
建築工事編・電気設備工事編・機械設備工事編
- (2) 電気通信設備工事共通仕様書（国土交通省大臣官房技術調査課電気通信室）
- (3) 土木工事共通仕様書（札幌市財政局工事管理室）

6. 作業時間

休市日又は平日午後とするが、事前に委託者と調整し承諾を得ること。

7. 提出書類

- (1) 施工前
 - ①業務工程表
- (2) 完了時
 - ①業務完了届 1 部
 - ②業務報告書（写真含む）1 部

8. 環境に配慮した業務履行

受託者は札幌市が運用している環境マネジメントシステムに準じ、環境負荷の低減に努めること。

具体的には以下の事項について積極的に取り込むこと。

- (1) 省資源・省エネルギーの推進
- (2) 廃棄物の減量及びリサイクル
- (3) 環境汚染の危機管理の徹底
- (4) 環境関係法令の遵守
- (5) 自動車使用時における環境負荷の少ない車両の使用及びエコドライブの推進
- (6) 業務に係る用品等のグリーン物品（エコマーク商品等）の使用

(7) 業務従事者に対する上記の内容についての適切な教育と訓練

9. 要領・その他

(1) 受託者は事前に工程等について委託者と十分打合せを行い、承認を得た上で、施設運営に支障のないよう円滑な進行を図ること。なお、業務従事者は、十分な経験を有した者が実施すること。

(2) 受託者は作業の実施にあたり、市場関係者又は第三者に対する事故防止に努め、事故に対する一切の責任を負うこと。

また、事故が発生した場合は速やかに委託者に報告すること。

(3) 受託者は作業の実施にあたり、備品及び設備等を破損した場合は、ただちに委託者に報告の上、適切な処置を行うこと。

(4) 業務に必要な工具、計測機器等の機材、消耗部材等は、原則として受託者負担とする。

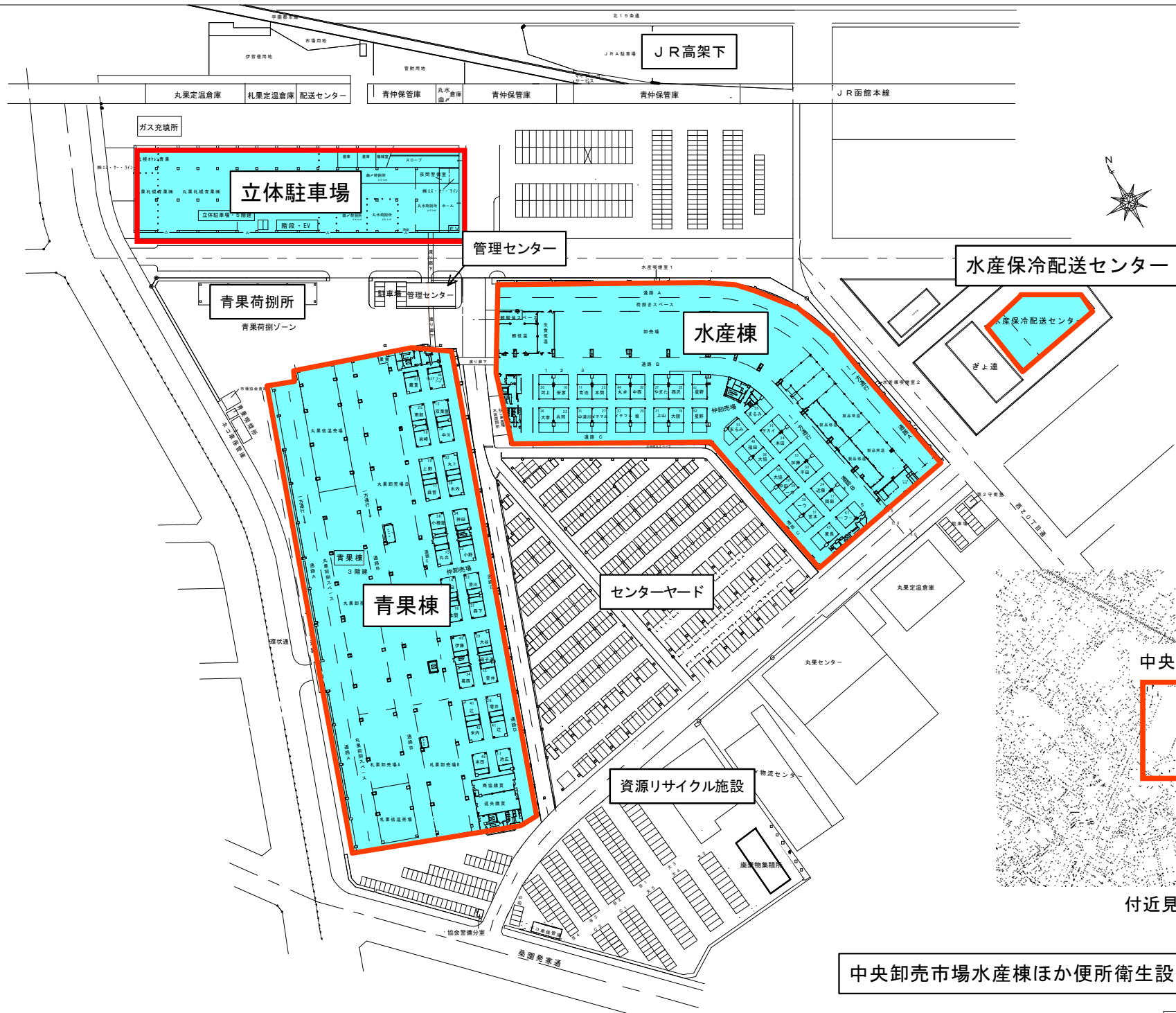
(5) 機器を同等品に選定する場合、事前に業務主任に確認を行うこと。

(6) この仕様書に定めのない事項、疑義等は、委託者との協議によること。

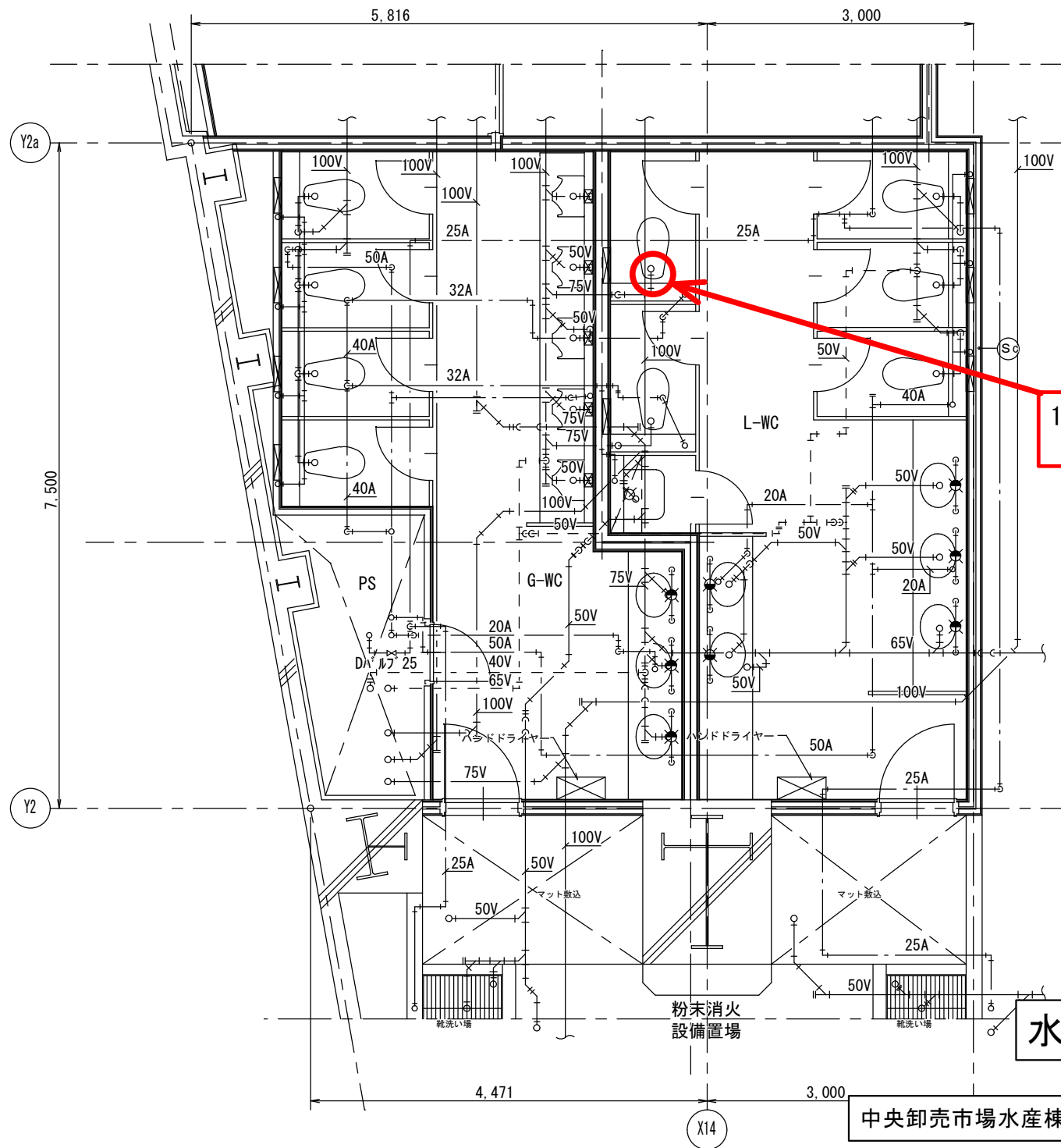
10. 問い合わせ先

札幌市中央卸売市場管理課管理係 札幌市中央区北 12 条西 20 丁目 2－1

TEL : 011-611-3111 FAX : 011-611-3138

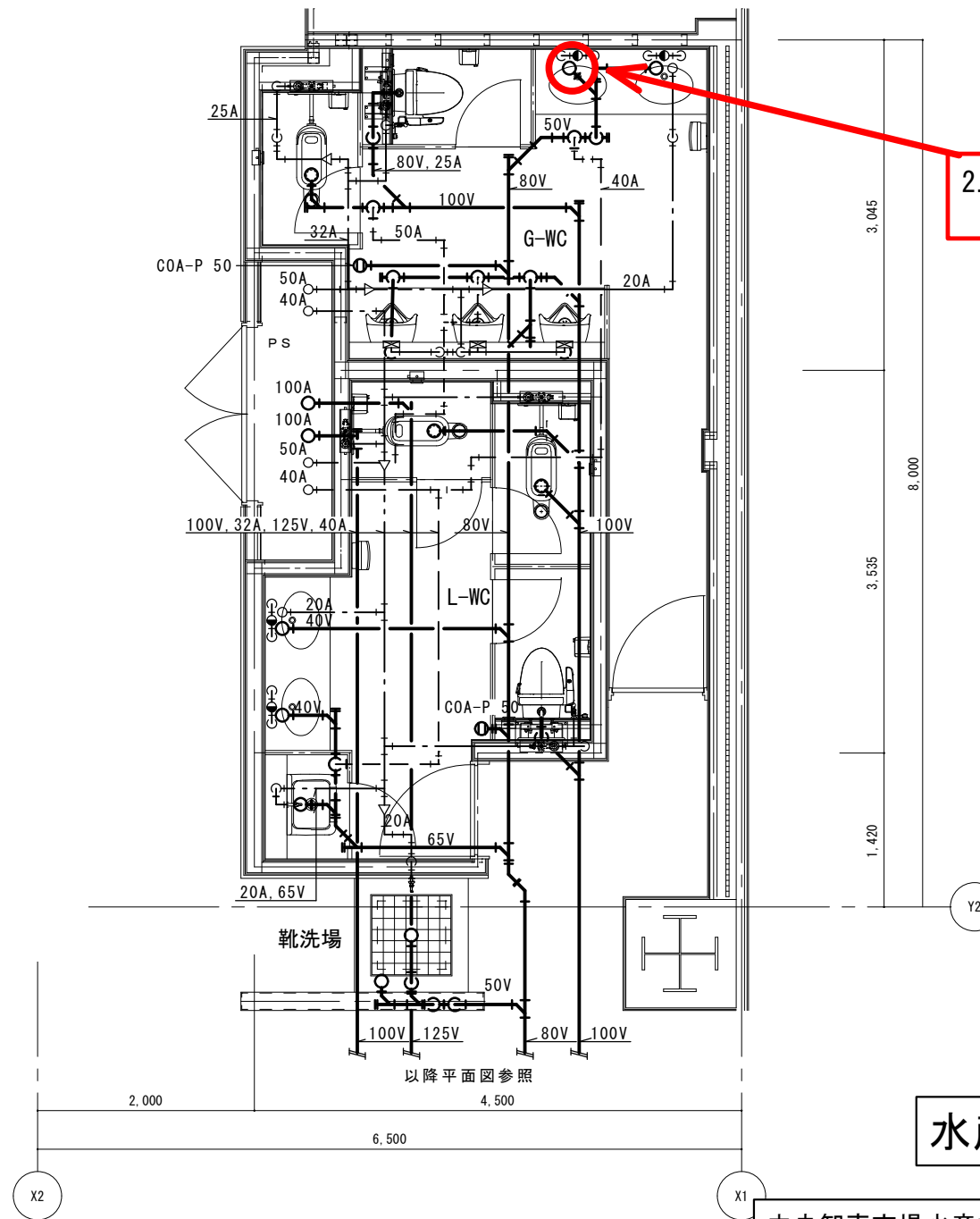


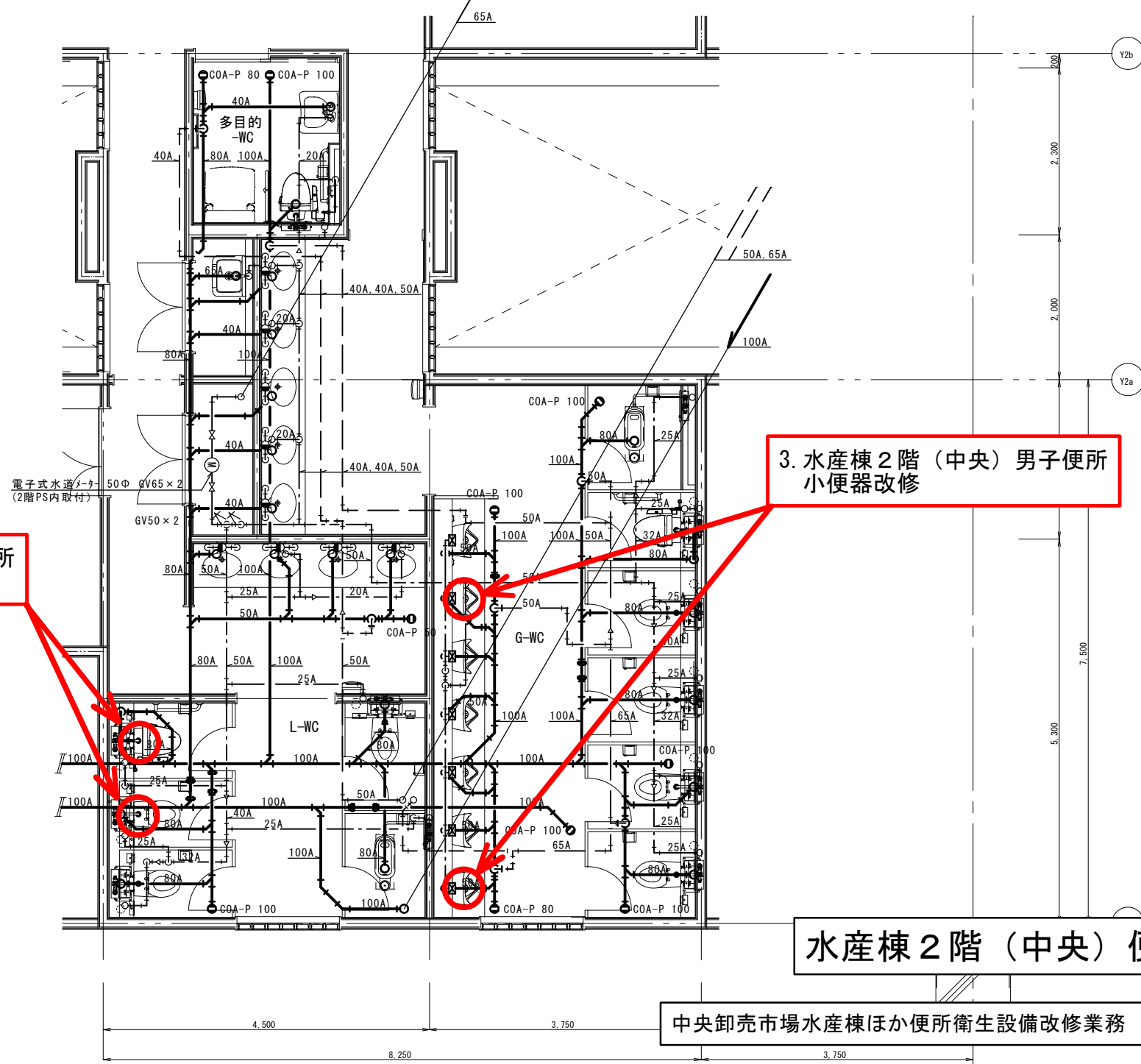
付近見取図



1. 水産棟 1 階 (北) 女子便所
大便器改修

水産棟 1 階 (北) 便所

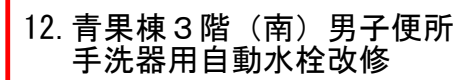




4. 水産棟 2 階（中央）女子便所
大便器改修

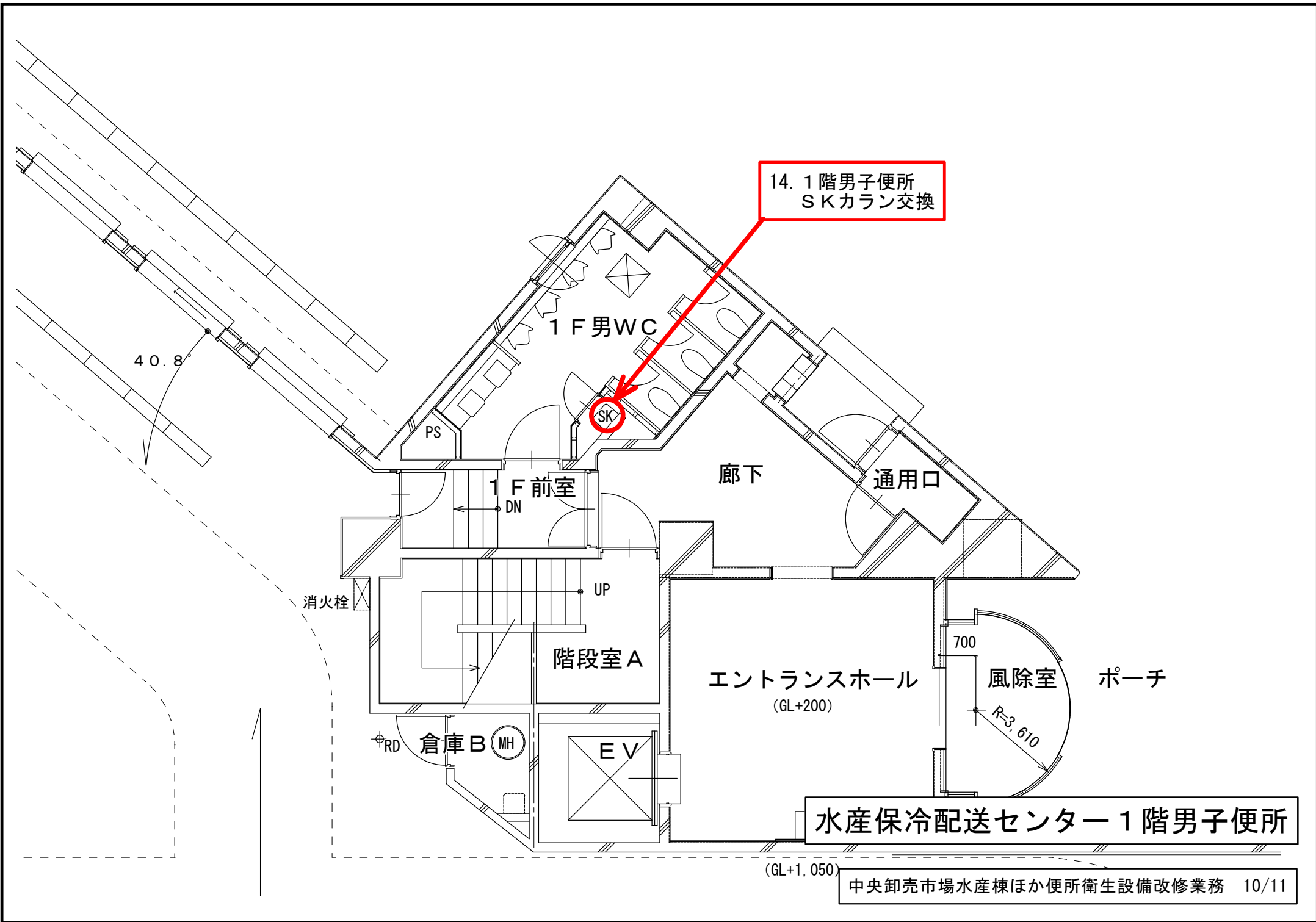
3. 水産棟 2 階（中央）男子便所
小便器改修

水産棟 2 階（中央）便所



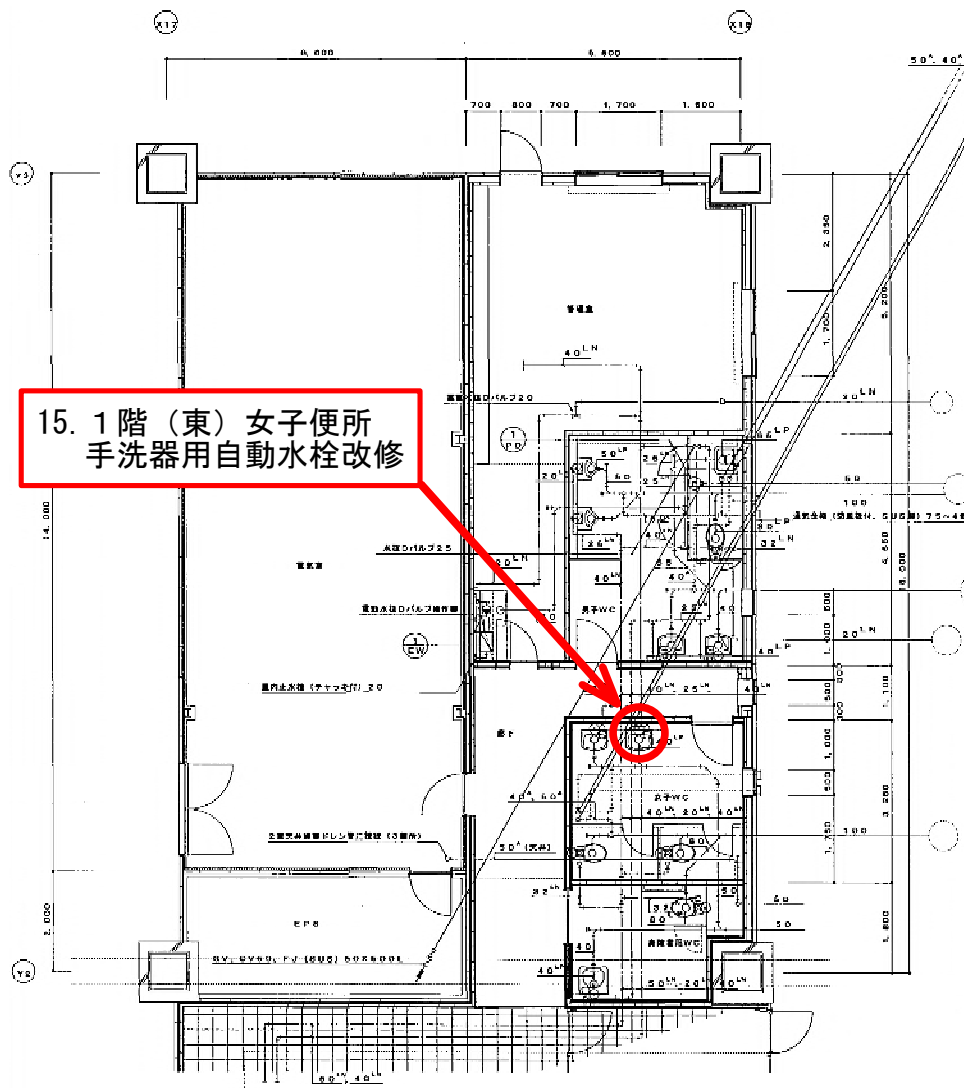
13. 青果棟3階(南)女子便所
電気温水器改修

青果棟 3 階 (南) 便所



水産保冷配送センター 1 階男子便所

(GL+1, 050)



立体駐車場棟 1階（東）便所

