

# 中央卸売市場水産保冷配送センターＥＨＰ更新業務仕様書

## 1. 業務目的

水産保冷配送センター 1 階荷捌・配送のＥＨＰを更新する。

## 2. 履行場所

(1) 施設名：水産保冷配送センター

(2) 住 所：札幌市中央区北 13 条西 19 丁目 1-1 ほか

## 3. 履行期間

契約締結日から令和 8 年 3 月 31 日（火）まで

## 4. 業務内容

(1) 空冷ヒートポンプ式パッケージエアコン（中温用）

室外機 冷房能力 22.5kw ツイン型 防振架台共

室内機 フィルター付 吹出フランジ付 リモコンスイッチ付

Panasonic:PA-P280FE7MDNBC 同等品 4 組

(2) 冷媒配管  $\phi 25.4 \times \phi 12.7$  34m

(3) 冷媒配管  $\phi 15.88 \times \phi 9.52$  63m

(4) 上記冷媒配管工費（ドレン管、配管カバー取付共）

(5) ダクト更新（ノズル吹出）

(6) 機器据付（既存機器撤去、電気更新、室外機基礎防水改修共）

(7) 機器据付に係る高所作業車

(8) 試運転調整

(9) 撤去材は法令を遵守し適切に処理すること

(10) その他協議による

## 5. 仕様等

本仕様書に記載されていない事項は、下記に基づき実施すること。

(1) 公共建築改修工事標準仕様書（国土交通省大臣官房官庁営繕部監修）

建築工事編・電気設備工事編・機械設備工事編

(2) 電気通信設備工事共通仕様書（国土交通省大臣官房技術調査課電気通信室）

(3) 土木工事共通仕様書（札幌市財政局工事管理室）

## 6. 作業時間

休市日又は平日午後とするが、事前に委託者と調整し承諾を得ること。

## 7. 提出書類

### (1) 施工前

#### ①業務工程表

### (2) 完了時

#### ①業務完了届 1部

#### ②業務報告書（写真含む）1部

## 8. 環境に配慮した業務履行

受託者は札幌市が運用している環境マネジメントシステムに準じ、環境負荷の低減に努めること。

具体的には以下の事項について積極的に取り込むこと。

### (1) 省資源・省エネルギーの推進

### (2) 廃棄物の減量及びリサイクル

### (3) 環境汚染の危機管理の徹底

### (4) 環境関係法令の遵守

### (5) 自動車使用時における環境負荷の少ない車両の使用及びエコドライブの推進

### (6) 業務に係る用品等のグリーン物品（エコマーク商品等）の使用

### (7) 業務従事者に対する上記の内容についての適切な教育と訓練

## 9. 要領・その他

(1) 受託者は事前に工程等について委託者と十分打合せを行い、承認を得た上で、施設運営に支障のないよう円滑な進行を図ること。なお、業務従事者は、十分な経験を有した者が実施すること。

(2) 受託者は作業の実施にあたり、市場関係者又は第三者に対する事故防止に努め、事故に対する一切の責任を負うこと。

また、事故が発生した場合は速やかに委託者に報告すること。

(3) 受託者は作業の実施にあたり、備品及び設備等を破損した場合は、ただちに委託者に報告の上、適切な処置を行うこと。

(4) 業務に必要な工具、計測機器等の機材、消耗部材等は、原則として受託者負担とする。

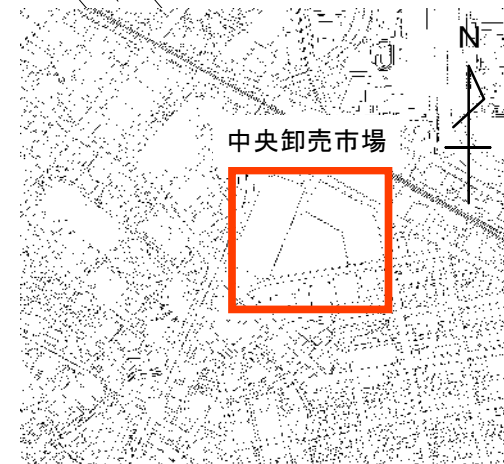
(5) 機器を同等品に選定する場合、事前に委託者に確認を行うこと。

(6) この仕様書に定めのない事項、疑義等は、委託者との協議によること。

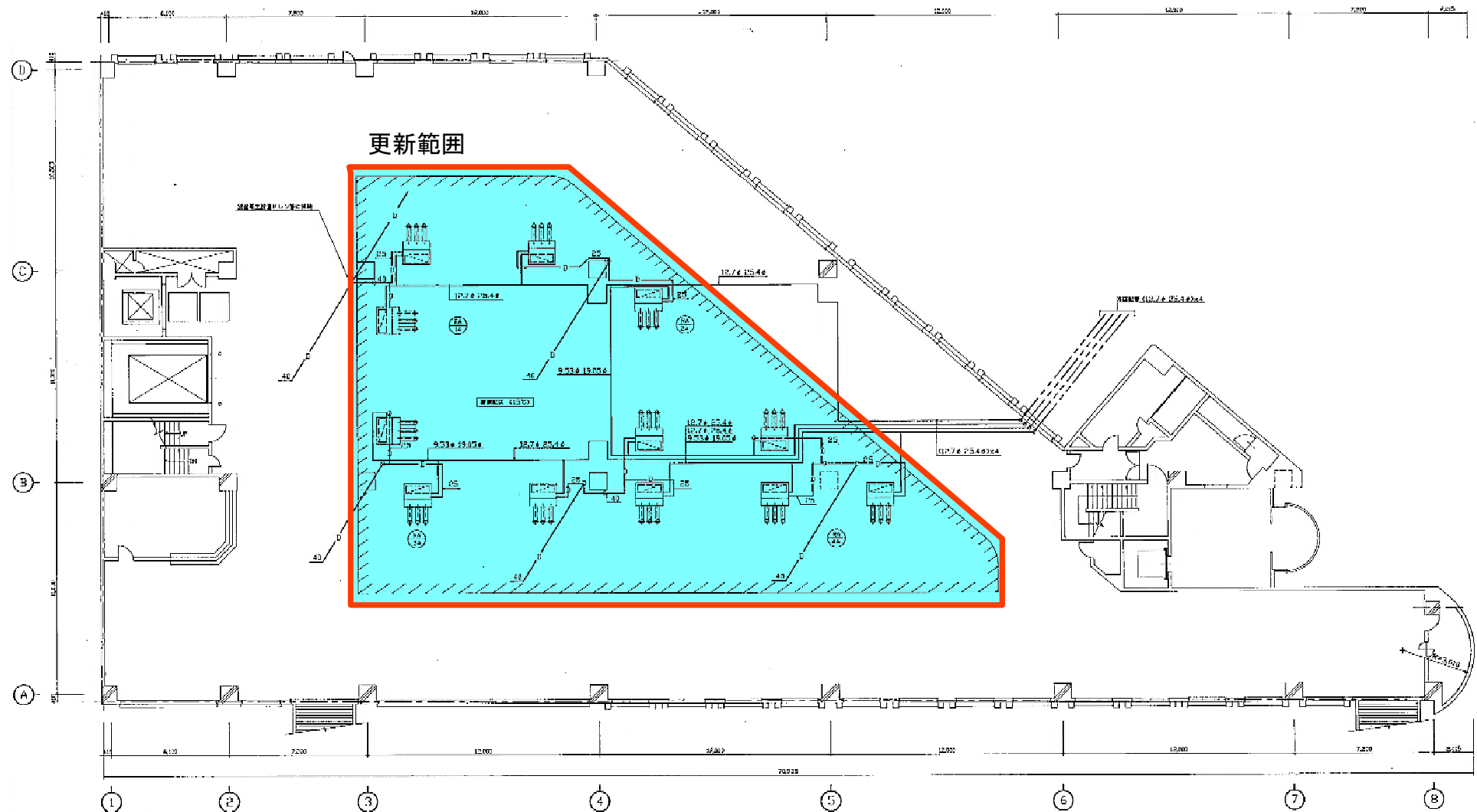
## 10. 問い合わせ先

札幌市中央卸売市場管理課管理係 札幌市中央区北12条西20丁目2-1

TEL : 011-611-3111 FAX : 011-611-3138

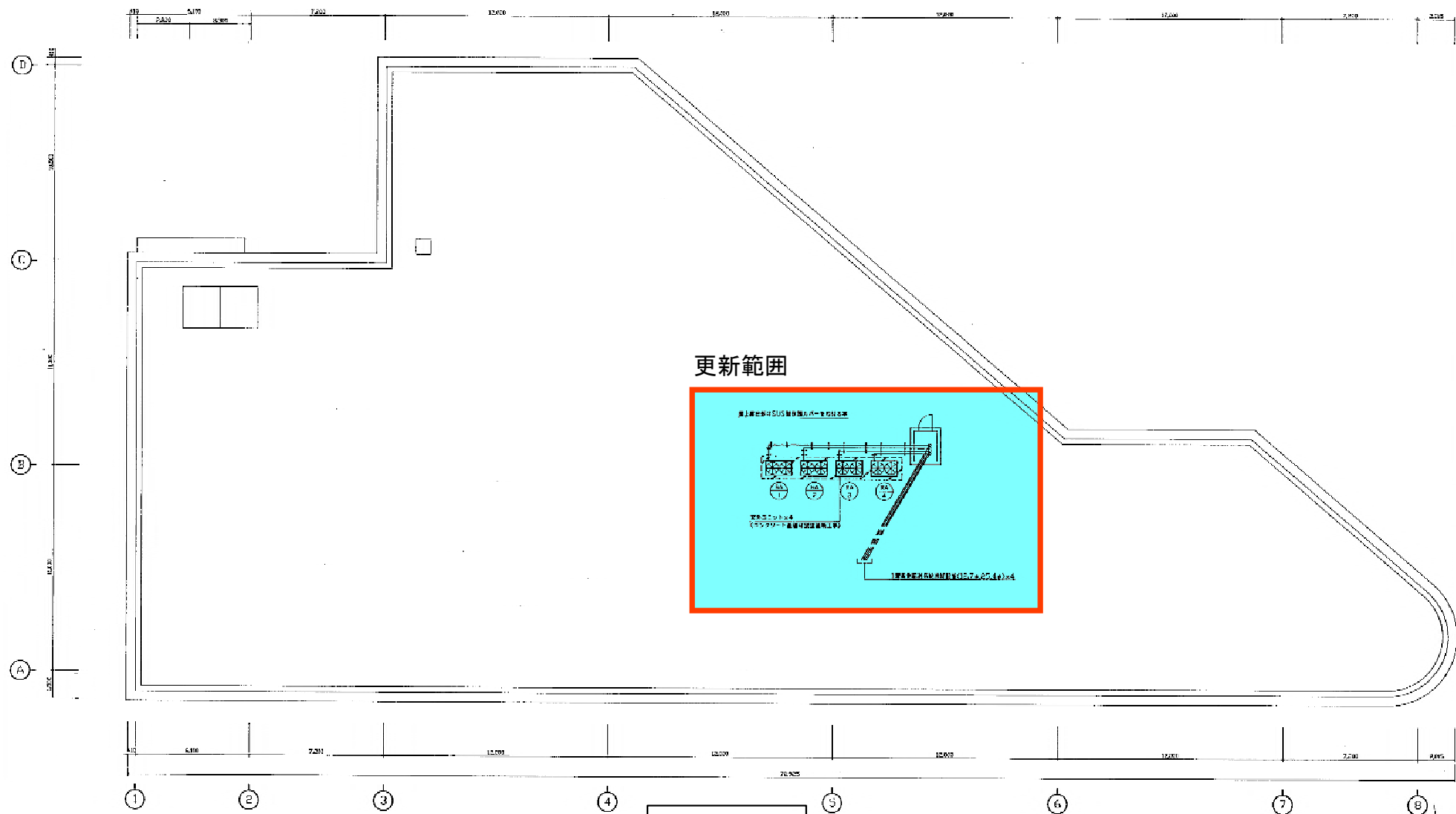


中央卸売市場水産保冷配送センターＥＨＰ更新業務 1/6



※記載事項

1. 本図は、本図の作成に当たって、関係機関等より得た資料に基づき作成されたものであり、関係機関等より得た資料と一致しない場合は、関係機関等に確認すること。また、本図の作成に当たって、関係機関等より得た資料に基づき作成されたものであり、関係機関等より得た資料と一致しない場合は、関係機関等に確認すること。



R階平面図

表 5-1 常用設備價格一覽表

記号	機器名称	仕様	電圧	容量	設置場所	メーカー			
R E - 1	冷凍機室 (1台設置)	冷凍能力 2000Kcal/h	3	220	7.0A	1	冷凍機室	日立	日立
		型番 2500W-S017A							
		室内温度 -25℃							
R E - 2	冷凍機室 (1台設置)	冷凍能力 2000Kcal/h	3	220	7.0A	1	冷凍機室	日立	日立
		型番 2500W-S017A							
		室内温度 -25℃							
R E - 3	冷凍機室 (1台設置)	冷凍能力 2000Kcal/h	3	220	7.0A	1	冷凍機室	日立	日立
		型番 2500W-S017A							
		室内温度 -25℃							
R E - 4	冷凍機室 (1台設置)	冷凍能力 2000Kcal/h	3	220	7.0A	1	冷凍機室	日立	日立
		型番 2500W-S017A							
		室内温度 -25℃							
R E - 5	冷凍機室 (1台設置)	冷凍能力 2000Kcal/h	3	220	7.0A	1	冷凍機室	日立	日立
		型番 2500W-S017A							
		室内温度 -25℃							
R E - 6	冷凍機室 (1台設置)	冷凍能力 2000Kcal/h	3	220	7.0A	1	冷凍機室	日立	日立
		型番 2500W-S017A							
		室内温度 -25℃							
U C - 1	冷凍機室 (1台設置)	冷凍能力 2000Kcal/h	3	220	7.0A	1	冷凍機室	日立	日立
		型番 2500W-S017A							
		室内温度 -25℃							
U C - 2	冷凍機室 (1台設置)	冷凍能力 2000Kcal/h	3	220	7.0A	1	冷凍機室	日立	日立
		型番 2500W-S017A							
		室内温度 -25℃							

品 名	規格品名	仕 様 明 細	電 圧		台数	消費電力	備考	
			P	V KW				
U C - 3	水 漏 止 (自動排水用)	水流センサー 100×100×100HIT 1.7×100×100 3004300 流量計 360mm <sup>2</sup> /mm <sup>2</sup> × 20mmHg 水流センサー 3000V/20mA ネットプロセッサ2台	3	200	0.6	1	27.44消費電力	監視用
U C - 4	水 漏 止 (自動排水用)	水流センサー 80×140×140HIT 1.7×140×140 3004300 F20-20mm <sup>2</sup> S-338.3m <sup>2</sup> 流量計 340mm <sup>2</sup> /mm <sup>2</sup> × 20mmHg 水流センサー 3000V/20mA ネットプロセッサ2台	3	200	0.6	1	27.44消費電力	監視用
U C - 5	水 漏 止 (自動排水用)	水流センサー 60×140×140HIT 1.7×140×140 3004300 F20-20mm <sup>2</sup> S-120.3m <sup>2</sup> 流量計 460mm <sup>2</sup> /mm <sup>2</sup> × 20mmHg 水流センサー 3000V/20mA ネットプロセッサ2台	3	200	0.6	1	27.44消費電力	監視用
U C - 6	水 漏 止 (自動排水用)	水流センサー 型 式H100-S1N-AOL 400×100×100HIT 1.7×100×100 3004300 流量計 360mm <sup>2</sup> /mm <sup>2</sup> × 20mmHg 水流センサー 3000V/20mA ネットプロセッサ2台	3	200	0.6	2	27.44消費電力	監視用
H 10 - 5	水 漏 止 (自動排水用)	水流センサー 型 式H100-S1N-AOL 400×100×100HIT 1.7×100×100 3004300 流量計 360mm <sup>2</sup> /mm <sup>2</sup> × 20mmHg 水流センサー 3000V/20mA ネットプロセッサ2台	3	200	0.6	3	27.44消費電力	監視用
E F - 3	水 漏 止 (自動排水用)	水流センサー 型 式H100-S1N-AOL 400×100×100HIT 1.7×100×100 3004300 流量計 360mm <sup>2</sup> /mm <sup>2</sup> × 20mmHg 水流センサー 3000V/20mA ネットプロセッサ2台	3	200	0.6	20	27.44消費電力	監視用
A 10 - 5	水 漏 止 (自動排水用)	水流センサー 型 式H100-S1N-AOL 400×100×100HIT 1.7×100×100 3004300 流量計 360mm <sup>2</sup> /mm <sup>2</sup> × 20mmHg 水流センサー 3000V/20mA ネットプロセッサ2台	3	200	0.6	10	27.44消費電力	監視用
F 10 - 1	水 漏 止 (自動排水用)	水流センサー 型 式H100-S1N-AOL 400×100×100HIT 1.7×100×100 3004300 流量計 360mm <sup>2</sup> /mm <sup>2</sup> × 20mmHg 水流センサー 3000V/20mA ネットプロセッサ2台	3	200	0.6	5	27.44消費電力	監視用

既設機器（更新）

記号	機器名称	仕 料 割 合	重量 kg	W	長さ	設置条件	備考
	密閉式ロータリーポンプ	密閉式ポンプ 型 式 SLM06 600W 電 圧 150V 50/60Hz					
	真空ポンプ (真空ポンプ)						
	密閉式ロータリーポンプ	密閉式ポンプ、1台設置(600W 60Hz) 真空ポンプ(真空ポンプ)、真空ポンプ					
	真空ポンプ(真空ポンプ)	真空ポンプ(真空ポンプ、真空ポンプ) 真空ポンプ(真空ポンプ、真空ポンプ)					
	真空ポンプ(真空ポンプ)	真空ポンプ(真空ポンプ、真空ポンプ) 真空ポンプ(真空ポンプ、真空ポンプ)					
R A - 1	真空ポンプ	真空ポンプ(真空ポンプ) 型 式 R A - 1 D L T G 真空ポンプ 1500W 50/60Hz 真空ポンプ(真空ポンプ)	3	200	12.7	1	R F 品 目
R A - 2	真空ポンプ	真空ポンプ(真空ポンプ) 型 式 R A - 2 D L T G 真空ポンプ 1500W 50/60Hz 真空ポンプ(真空ポンプ)	3	200	12.7	1	R F 品 目
R A - 3	真空ポンプ	真空ポンプ(真空ポンプ) 型 式 R A - 3 D L T G 真空ポンプ 1500W 50/60Hz 真空ポンプ(真空ポンプ)	3	200	12.7	1	R F 品 目
R A - 4	真空ポンプ	真空ポンプ(真空ポンプ) 型 式 R A - 4 D L T G 真空ポンプ 1500W 50/60Hz 真空ポンプ(真空ポンプ)	3	200	12.7	1	R F 品 目
R A - 1 A	真空ポンプ	真空ポンプ(真空ポンプ) 型 式 R A - 1 A D L T G 真空ポンプ 1500W 50/60Hz 真空ポンプ(真空ポンプ)	1	200	12.7	1	R F 品 目
R A - 2 A	真空ポンプ	真空ポンプ(真空ポンプ) 型 式 R A - 2 A D L T G 真空ポンプ 1500W 50/60Hz 真空ポンプ(真空ポンプ)	1	200	12.7	1	R F 品 目
R A - 3 A	真空ポンプ	真空ポンプ(真空ポンプ) 型 式 R A - 3 A D L T G 真空ポンプ 1500W 50/60Hz 真空ポンプ(真空ポンプ)	1	200	12.7	1	R F 品 目
R A - 4 A	真空ポンプ	真空ポンプ(真空ポンプ) 型 式 R A - 4 A D L T G 真空ポンプ 1500W 50/60Hz 真空ポンプ(真空ポンプ)	1	200	12.7	1	R F 品 目



