

# 中央卸売市場特別高圧受変電設備停電作業補助業務仕様書

## 1. 業務目的

2月21日～22日実施予定の特別高圧受変電設備の細密点検及び高圧受変電設備改修工事に伴い、施設全体が20時間程度の停電となるため、長時間停電をすることのできない電算室2か所、活魚水槽及び管理センターに電源供給を行うもの。

## 2. 履行場所

- (1) 施設名：札幌市中央卸売市場
- (2) 住 所：札幌市中央区北12条西20丁目2-1

## 3. 履行期間

契約締結日から令和8年3月6日（金）まで

## 4. 業務内容

以下の設備について停電時間中の電源供給を行う

### (1) 対象機器

- ①管理棟動力盤 1面
- ②管理棟電灯盤 1面
- ③水産卸サーバー 2社（3階サーバー室、4階サーバー室）
- ④活魚水槽 卸2社、仲卸4社

### (2) 電源供給作業内容

- ①管理センターについて1φ3W 100/200V 160KVA、3φ3W 200V 200KVA以上の発電能力を有する機器を設置すること。
- ②別図供給箇所へ仮設ケーブルの配線を行う。
- ③管理センター電気室内分電盤へケーブル接続し、電源供給を行う。
- ④作業終了後は原状復旧し仮設物は撤去を行う。
- ⑤PCなどへ供給可能な電源とする。
- ⑥水産卸2社サーバーに電源供給を行う。（発電機1φ20kVA×2台、3φ10kVA×1台想定）
- ⑦活魚水槽に電源供給を行う。（上記1φ電源より分岐し仲卸水槽へ供給）
- ⑧上記発電機等電源供給設備は、連続21時間運転可能な設備構成とする。なお、運転に必要な燃料については受託者で用意し、給油作業等を含め管理を行うこととする
- ⑨市場施設出入口3か所について入退場管理を行う。（配置等詳細は別途図面による）

### (3) その他

図面に記載されている発電機、ケーブル等機器仕様は参考とする。

仮設ケーブルは使用する発電機容量及び配線経路に合わせ選定し、受託者が用意すること。

また、敷設経路、歩道・車道横断箇所は適切なケーブル保護を行うこと。

## 5. 仕様等

本仕様書に記載されていない事項は、下記に基づき実施すること。

- (1) 公共建築改修工事標準仕様書（国土交通省大臣官房官庁営繕部監修）  
建築工事編・電気設備工事編・機械設備工事編
- (2) 電気通信設備工事共通仕様書（国土交通省大臣官房技術調査課電気通信室）
- (3) 土木工事共通仕様書（札幌市財政局工事管理室）

## 6. 停電作業日時

令和8年2月21日20:30から令和8年2月22日17:00までを予定（20時間30分）

機器搬入等の場内事業者への影響の大きな作業については、原則、2月21日の午後とし、事前に委託者と調整し承諾を得ること。

設置した発電機等仮設設備について、停電作業終了後速やかに撤去搬出を行うこととする。

不測の事態により停電時間延長等が生じた場合は、委託者と協議の上、電源復旧まで、仮設電源供給及び出入口の入退場管理を行うこと。

## 7. 提出書類

### (1)作業前

- ①作業工程表

### (2)完了時

- ①業務完了届 1部
- ②業務報告書（写真含む）1部

## 8. 環境に配慮した業務履行

受託者は札幌市が運用している環境マネジメントシステムに準じ、環境負荷の低減に努めること。

具体的には以下の事項について積極的に取り込むこと。

- (1) 省資源・省エネルギーの推進
- (2) 廃棄物の減量及びリサイクル
- (3) 環境汚染の危機管理の徹底
- (4) 環境関係法令の遵守
- (5) 自動車使用時における環境負荷の少ない車両の使用及びエコドライブの推進
- (6) 業務に係る用品等のグリーン物品（エコマーク商品等）の使用
- (7) 業務従事者に対する上記の内容についての適切な教育と訓練

## 9. 要領・その他

- (1) 受託者は事前に工程等について委託者と十分打合せを行い、承認を得た上で、施設運営に支障のないよう円滑な進行を図ること。なお、業務従事者は、十分な経験を有した者が実施すること。

- (2) 受託者は作業の実施にあたり、市場関係者又は第三者に対する事故防止に努め、事故に対する一切の責任を負うこと。

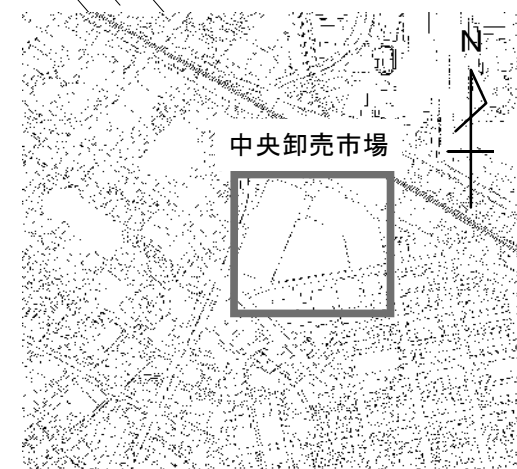
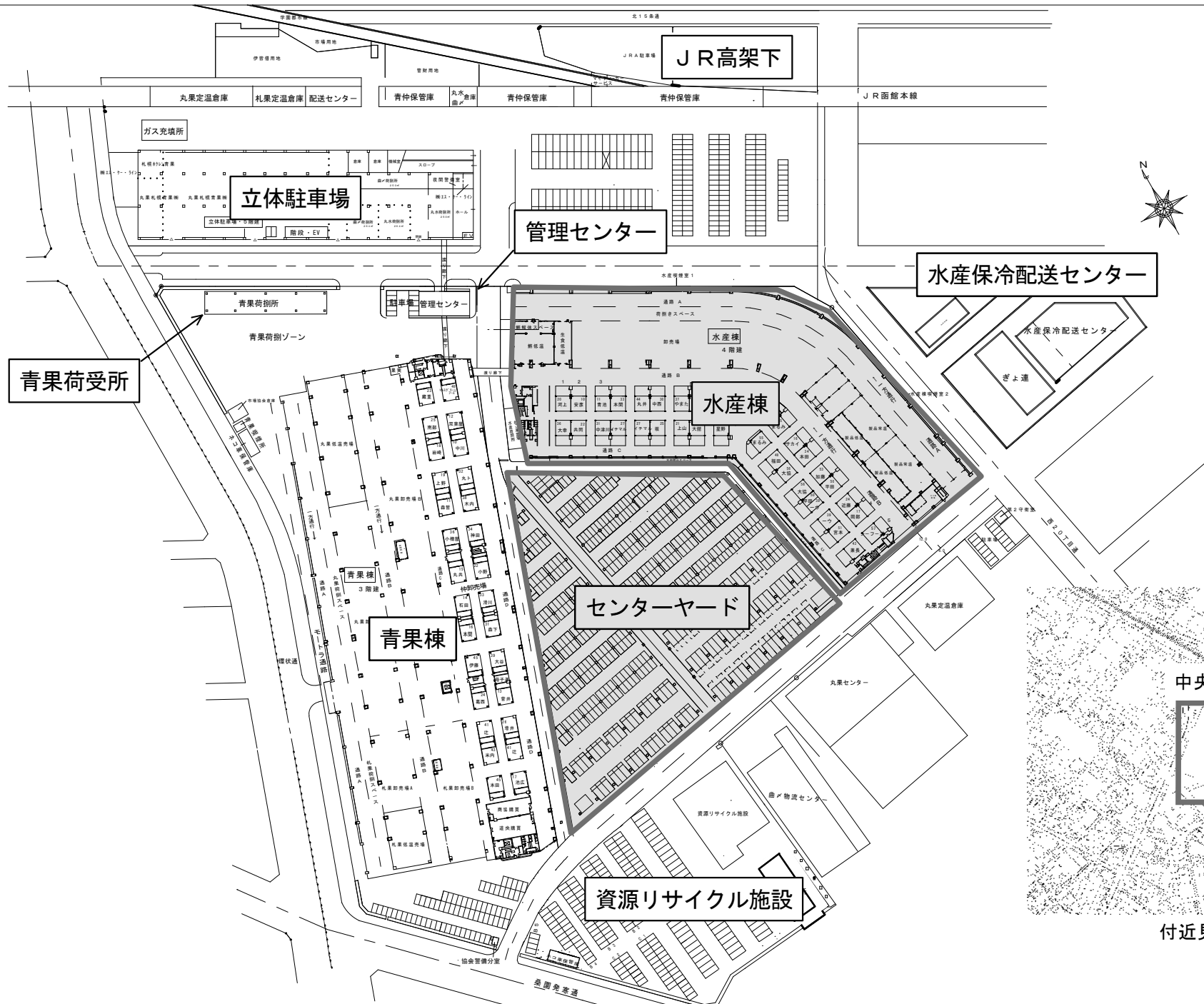
また、事故が発生した場合は速やかに委託者に報告すること。

- (3) 受託者は作業の実施にあたり、備品及び設備等を破損した場合は、ただちに委託者に報告の上、適切な処置を行うこと。
- (4) 業務に必要な工具、計測機器等の機材、消耗部材等は、原則として受託者負担とする。
- (5) この仕様書に定めのない事項、疑義等は、委託者との協議によること。

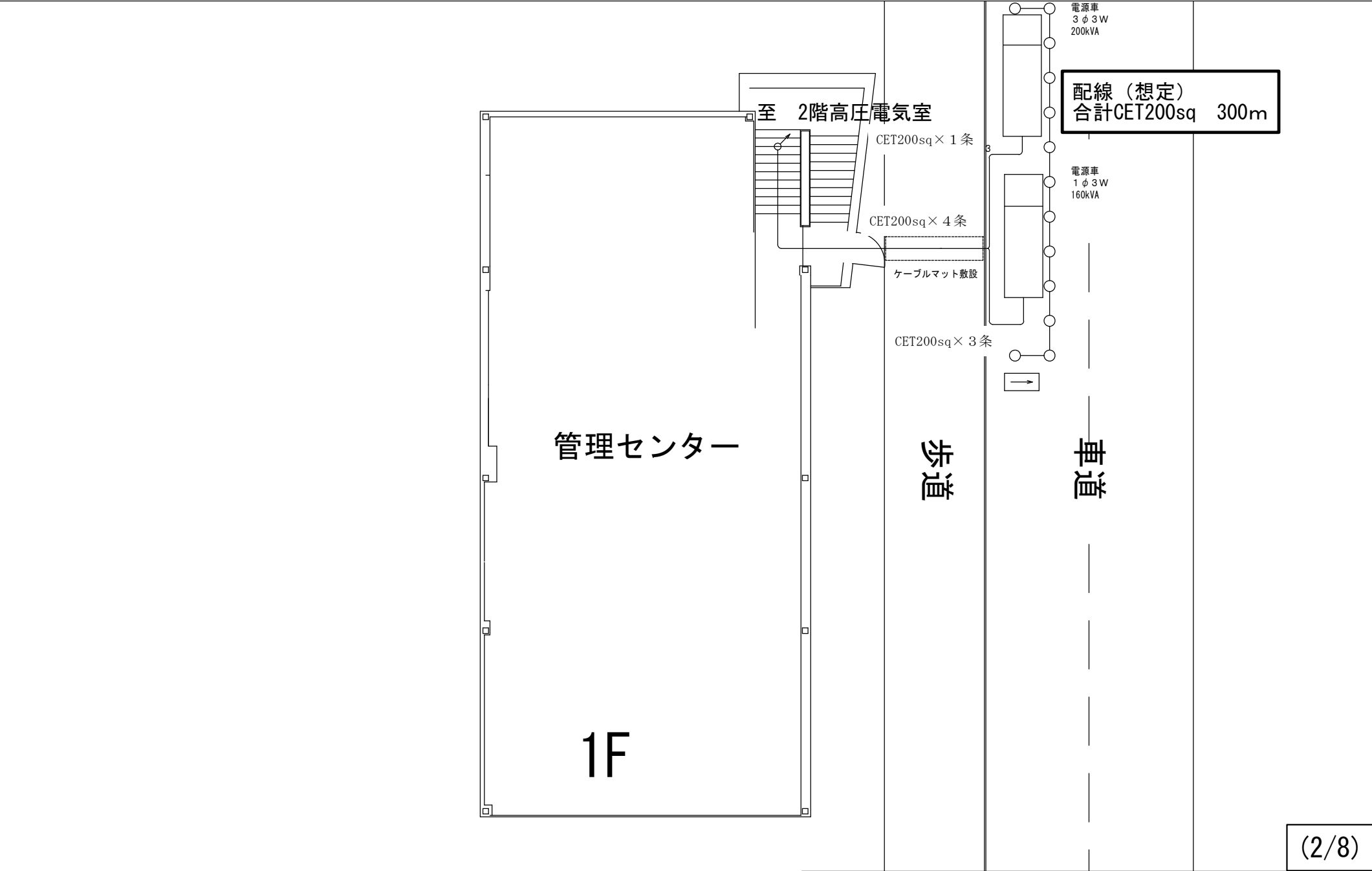
10. 問い合わせ先

札幌市中央卸売市場管理課管理係 札幌市中央区北 12 条西 20 丁目 2－1

TEL : 011-611-3111 FAX : 011-611-3138



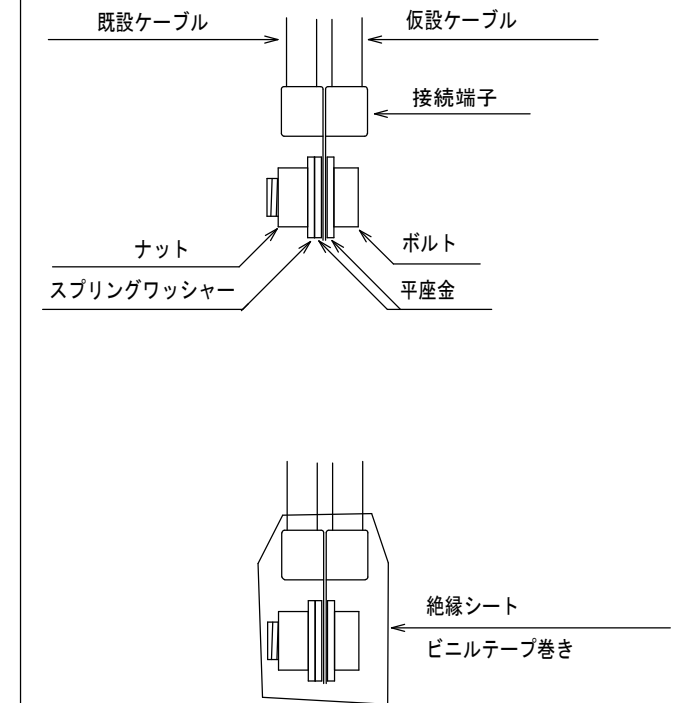
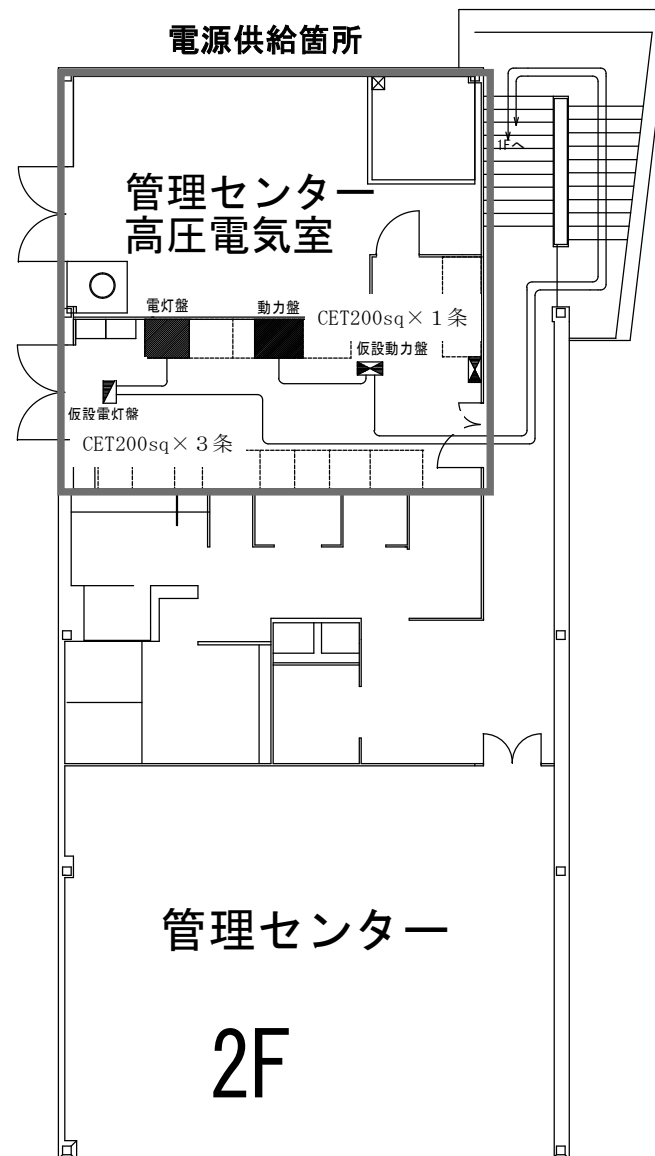
付近見取図



《配置・配線図 参考》

中央卸売市場特別高圧受変電設備停電作業補助業務

|  |  |  |  |  |  |
|--|--|--|--|--|--|
|  |  |  |  |  |  |
|  |  |  |  |  |  |
|  |  |  |  |  |  |
|  |  |  |  |  |  |



ケーブル接続詳細図（参考）



配線（想定）  
CET14sq 50m  
CET38sq 100m

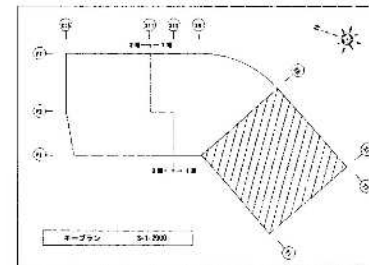
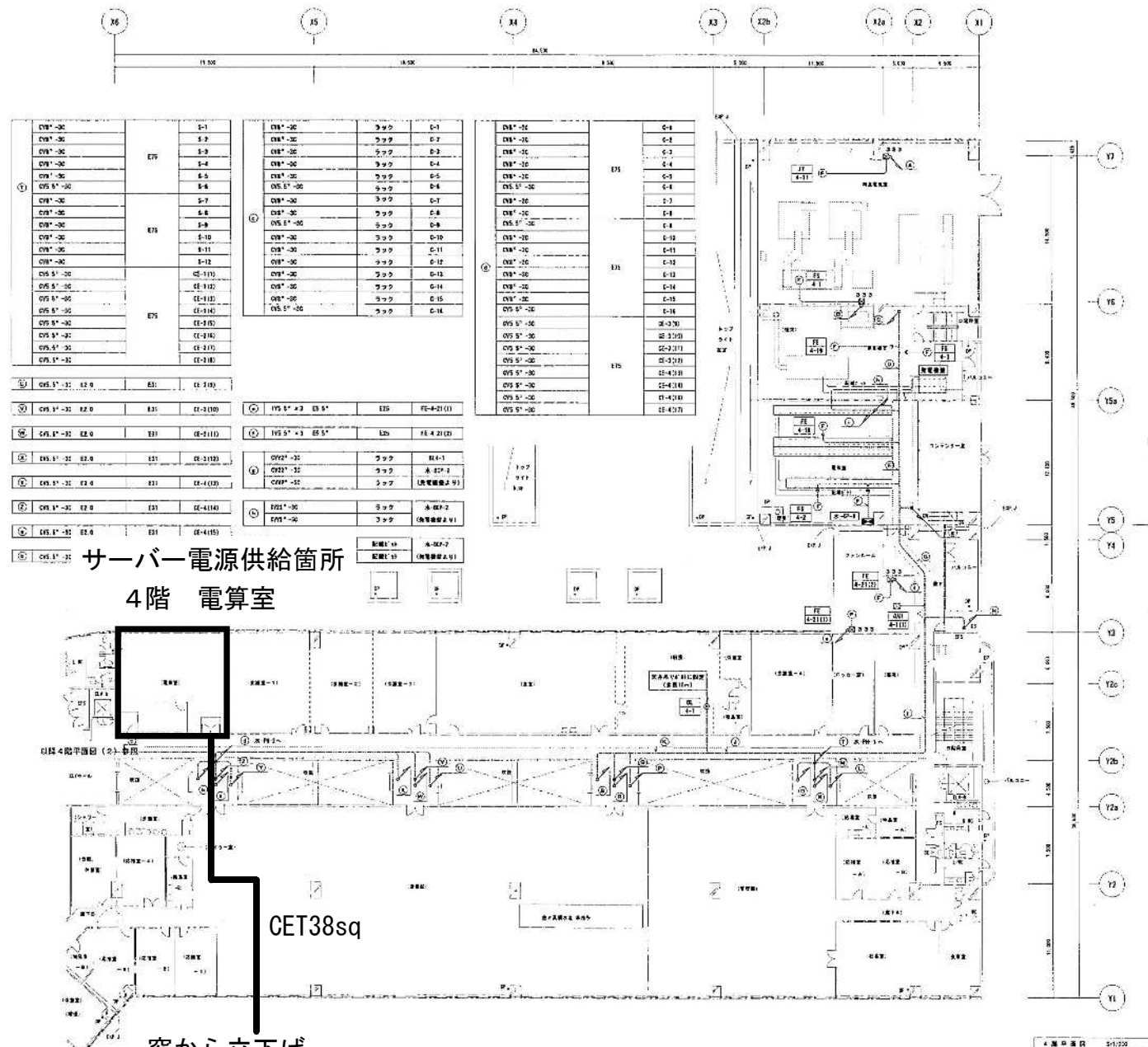
発電機 1 φ20kVA 2台  
・水産棟3階及び4階サーバ室へ給電  
・水産棟仲卸水槽へ配線  
発電機 3 φ10kVA 1台  
・水産棟3階サーバ室へ給電

水産棟公共スペース  
通路C

通路B

製品常

製品低温

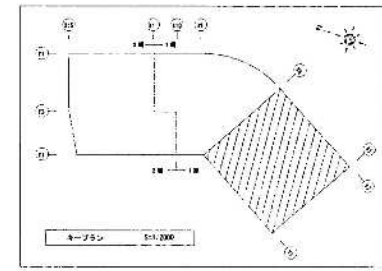


| 設備名    | 機種            | 設置場所 | 電源容量   | 消費電力  | 設置台数   | 設置場所 |
|--------|---------------|------|--------|-------|--------|------|
| ① 電源装置 | EV14-30 ES 5" | ① 電源 | 3.000W | 1.100 | 100-24 | ① 電源 |
| ② 電源装置 | EV14-30 ES 5" | ② 電源 | 3.000W | 1.100 | 100-24 | ② 電源 |
| ③ 電源装置 | EV14-30 ES 5" | ③ 電源 | 3.000W | 1.100 | 100-24 | ③ 電源 |
| ④ 電源装置 | EV14-30 ES 5" | ④ 電源 | 3.000W | 1.100 | 100-24 | ④ 電源 |
| ⑤ 電源装置 | EV14-30 ES 5" | ⑤ 電源 | 3.000W | 1.100 | 100-24 | ⑤ 電源 |
| ⑥ 電源装置 | EV14-30 ES 5" | ⑥ 電源 | 3.000W | 1.100 | 100-24 | ⑥ 電源 |
| ⑦ 電源装置 | EV14-30 ES 5" | ⑦ 電源 | 3.000W | 1.100 | 100-24 | ⑦ 電源 |
| ⑧ 電源装置 | EV14-30 ES 5" | ⑧ 電源 | 3.000W | 1.100 | 100-24 | ⑧ 電源 |
| ⑨ 電源装置 | EV14-30 ES 5" | ⑨ 電源 | 3.000W | 1.100 | 100-24 | ⑨ 電源 |
| ⑩ 電源装置 | EV14-30 ES 5" | ⑩ 電源 | 3.000W | 1.100 | 100-24 | ⑩ 電源 |

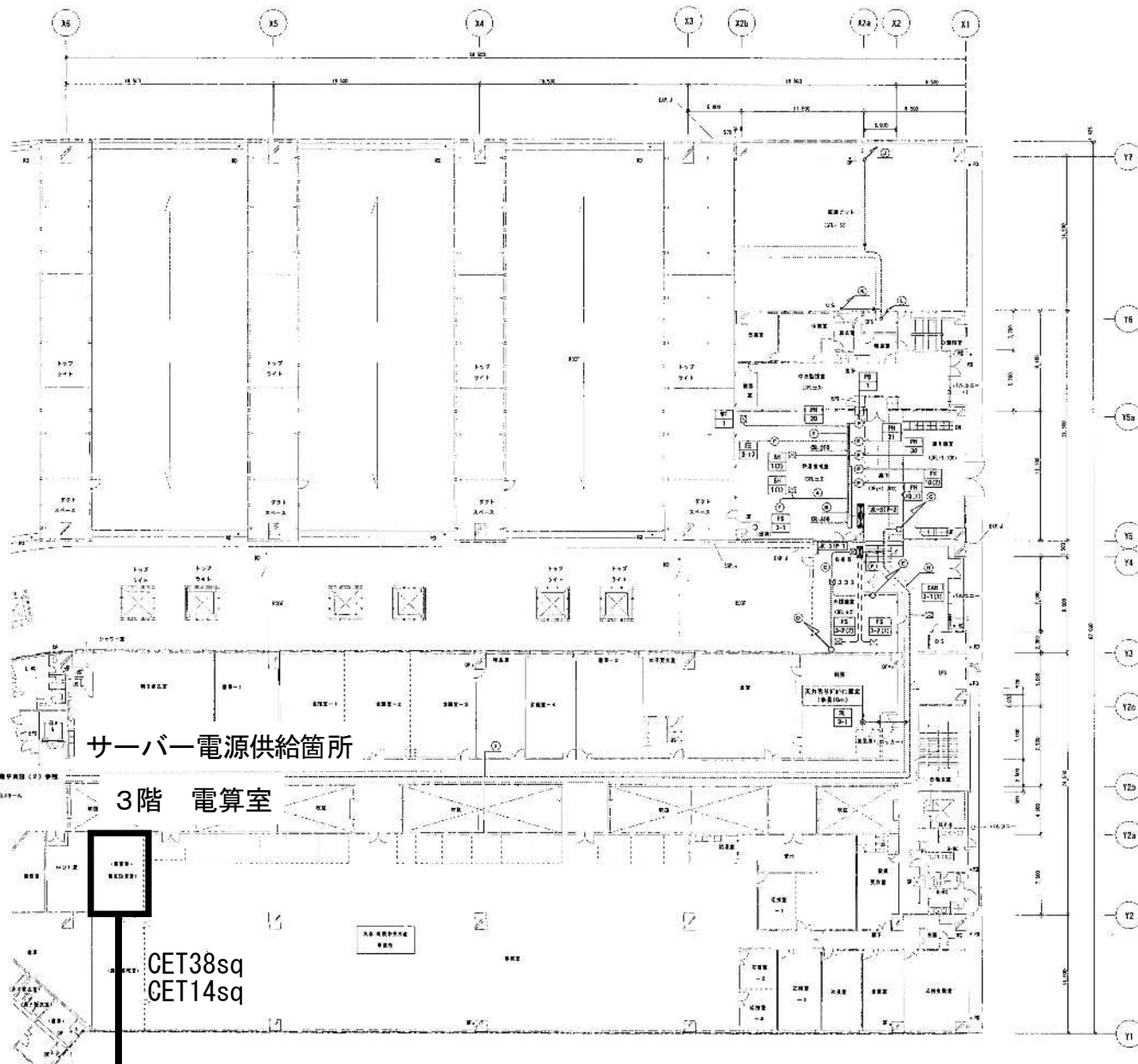
| 設備名    | 機種            | 設置場所 | 電源容量   | 消費電力  | 設置台数   | 設置場所 |
|--------|---------------|------|--------|-------|--------|------|
| ① 電源装置 | EV14-30 ES 5" | ① 電源 | 3.000W | 1.100 | 100-24 | ① 電源 |
| ② 電源装置 | EV14-30 ES 5" | ② 電源 | 3.000W | 1.100 | 100-24 | ② 電源 |
| ③ 電源装置 | EV14-30 ES 5" | ③ 電源 | 3.000W | 1.100 | 100-24 | ③ 電源 |
| ④ 電源装置 | EV14-30 ES 5" | ④ 電源 | 3.000W | 1.100 | 100-24 | ④ 電源 |
| ⑤ 電源装置 | EV14-30 ES 5" | ⑤ 電源 | 3.000W | 1.100 | 100-24 | ⑤ 電源 |
| ⑥ 電源装置 | EV14-30 ES 5" | ⑥ 電源 | 3.000W | 1.100 | 100-24 | ⑥ 電源 |
| ⑦ 電源装置 | EV14-30 ES 5" | ⑦ 電源 | 3.000W | 1.100 | 100-24 | ⑦ 電源 |
| ⑧ 電源装置 | EV14-30 ES 5" | ⑧ 電源 | 3.000W | 1.100 | 100-24 | ⑧ 電源 |
| ⑨ 電源装置 | EV14-30 ES 5" | ⑨ 電源 | 3.000W | 1.100 | 100-24 | ⑨ 電源 |
| ⑩ 電源装置 | EV14-30 ES 5" | ⑩ 電源 | 3.000W | 1.100 | 100-24 | ⑩ 電源 |

| 設備名    | 機種            | 設置場所 | 電源容量   | 消費電力  | 設置台数   | 設置場所 |
|--------|---------------|------|--------|-------|--------|------|
| ① 電源装置 | EV14-30 ES 5" | ① 電源 | 3.000W | 1.100 | 100-24 | ① 電源 |
| ② 電源装置 | EV14-30 ES 5" | ② 電源 | 3.000W | 1.100 | 100-24 | ② 電源 |
| ③ 電源装置 | EV14-30 ES 5" | ③ 電源 | 3.000W | 1.100 | 100-24 | ③ 電源 |
| ④ 電源装置 | EV14-30 ES 5" | ④ 電源 | 3.000W | 1.100 | 100-24 | ④ 電源 |
| ⑤ 電源装置 | EV14-30 ES 5" | ⑤ 電源 | 3.000W | 1.100 | 100-24 | ⑤ 電源 |
| ⑥ 電源装置 | EV14-30 ES 5" | ⑥ 電源 | 3.000W | 1.100 | 100-24 | ⑥ 電源 |
| ⑦ 電源装置 | EV14-30 ES 5" | ⑦ 電源 | 3.000W | 1.100 | 100-24 | ⑦ 電源 |
| ⑧ 電源装置 | EV14-30 ES 5" | ⑧ 電源 | 3.000W | 1.100 | 100-24 | ⑧ 電源 |
| ⑨ 電源装置 | EV14-30 ES 5" | ⑨ 電源 | 3.000W | 1.100 | 100-24 | ⑨ 電源 |
| ⑩ 電源装置 | EV14-30 ES 5" | ⑩ 電源 | 3.000W | 1.100 | 100-24 | ⑩ 電源 |





| 記号       | 名称    | 種別               | 用途区分   | 電圧降下   | 電圧     | 電圧降下率 | 電圧   |
|----------|-------|------------------|--------|--------|--------|-------|------|
| PH-10(1) | 高圧変圧器 | OV2 5" - 30 12.0 | 11F-高圧 | 3.730V | 3.730V | 0.0%  | 0.0% |
| PH-10(2) | 高圧変圧器 | OV2 5" - 30 12.0 | 11F-高圧 | 3.730V | 3.730V | 0.0%  | 0.0% |
| PH-20    | 高圧変圧器 | OV2 5" - 30 12.0 | 11F-高圧 | 3.730V | 3.730V | 0.0%  | 0.0% |
| PH-21    | 高圧変圧器 | OV2 5" - 30 12.0 | 11F-高圧 | 3.730V | 3.730V | 0.0%  | 0.0% |
| PH-30    | 高圧変圧器 | OV2 5" - 30 12.0 | 11F-高圧 | 3.730V | 3.730V | 0.0%  | 0.0% |
| PH-4     | 高圧変圧器 | OV2 5" - 30 12.0 | 11F-高圧 | 3.730V | 3.730V | 0.0%  | 0.0% |
| PH-11    | 高圧変圧器 | OV2 5" - 30 12.0 | 11F-高圧 | 3.730V | 3.730V | 0.0%  | 0.0% |
| PH-12    | 高圧変圧器 | OV2 5" - 30 12.0 | 11F-高圧 | 3.730V | 3.730V | 0.0%  | 0.0% |
| PH-13    | 高圧変圧器 | OV2 5" - 30 12.0 | 11F-高圧 | 3.730V | 3.730V | 0.0%  | 0.0% |
| PH-14    | 高圧変圧器 | OV2 5" - 30 12.0 | 11F-高圧 | 3.730V | 3.730V | 0.0%  | 0.0% |
| PH-15    | 高圧変圧器 | OV2 5" - 30 12.0 | 11F-高圧 | 3.730V | 3.730V | 0.0%  | 0.0% |
| PH-16    | 高圧変圧器 | OV2 5" - 30 12.0 | 11F-高圧 | 3.730V | 3.730V | 0.0%  | 0.0% |
| PH-17    | 高圧変圧器 | OV2 5" - 30 12.0 | 11F-高圧 | 3.730V | 3.730V | 0.0%  | 0.0% |
| PH-18    | 高圧変圧器 | OV2 5" - 30 12.0 | 11F-高圧 | 3.730V | 3.730V | 0.0%  | 0.0% |
| PH-19    | 高圧変圧器 | OV2 5" - 30 12.0 | 11F-高圧 | 3.730V | 3.730V | 0.0%  | 0.0% |
| PH-20    | 高圧変圧器 | OV2 5" - 30 12.0 | 11F-高圧 | 3.730V | 3.730V | 0.0%  | 0.0% |
| PH-21    | 高圧変圧器 | OV2 5" - 30 12.0 | 11F-高圧 | 3.730V | 3.730V | 0.0%  | 0.0% |
| PH-22    | 高圧変圧器 | OV2 5" - 30 12.0 | 11F-高圧 | 3.730V | 3.730V | 0.0%  | 0.0% |
| PH-23    | 高圧変圧器 | OV2 5" - 30 12.0 | 11F-高圧 | 3.730V | 3.730V | 0.0%  | 0.0% |
| PH-24    | 高圧変圧器 | OV2 5" - 30 12.0 | 11F-高圧 | 3.730V | 3.730V | 0.0%  | 0.0% |
| PH-25    | 高圧変圧器 | OV2 5" - 30 12.0 | 11F-高圧 | 3.730V | 3.730V | 0.0%  | 0.0% |
| PH-26    | 高圧変圧器 | OV2 5" - 30 12.0 | 11F-高圧 | 3.730V | 3.730V | 0.0%  | 0.0% |
| PH-27    | 高圧変圧器 | OV2 5" - 30 12.0 | 11F-高圧 | 3.730V | 3.730V | 0.0%  | 0.0% |
| PH-28    | 高圧変圧器 | OV2 5" - 30 12.0 | 11F-高圧 | 3.730V | 3.730V | 0.0%  | 0.0% |
| PH-29    | 高圧変圧器 | OV2 5" - 30 12.0 | 11F-高圧 | 3.730V | 3.730V | 0.0%  | 0.0% |
| PH-30    | 高圧変圧器 | OV2 5" - 30 12.0 | 11F-高圧 | 3.730V | 3.730V | 0.0%  | 0.0% |



サーバー電源供給箇所

3階 電算室

CET38sq  
CET14sq

窓から立下げ  
～至 センターヤード発電機

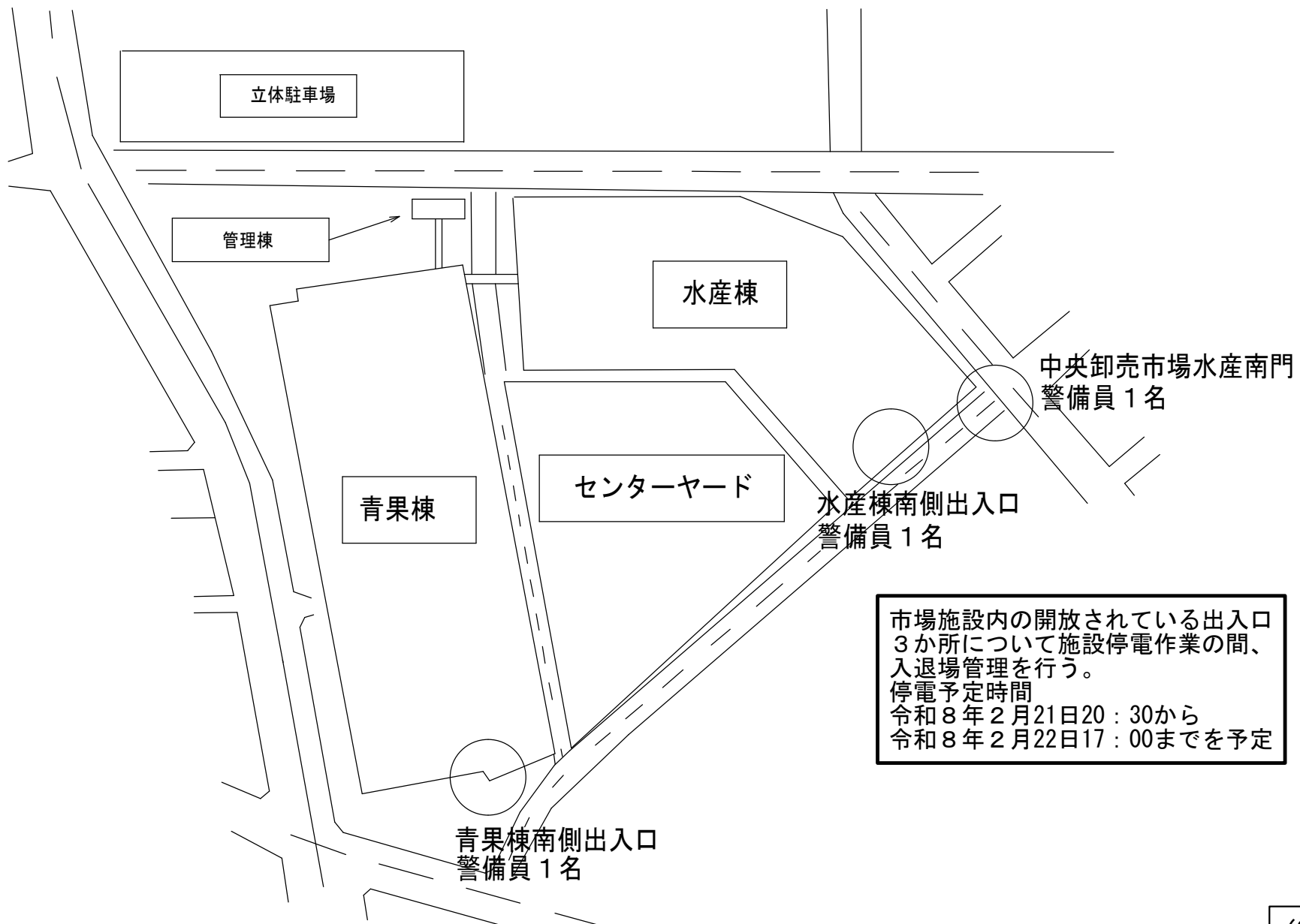
|   |                  |     |          |   |                  |     |          |
|---|------------------|-----|----------|---|------------------|-----|----------|
| ① | OV2 5" - 30 12.0 | 220 | PH-10(1) | ① | OV2 5" - 30 12.0 | 220 | PH-10(1) |
| ② | OV2 5" - 30 12.0 | 220 | PH-10(2) | ② | OV2 5" - 30 12.0 | 220 | PH-10(2) |
| ③ | OV2 5" - 30 12.0 | 220 | PH-20    | ③ | OV2 5" - 30 12.0 | 220 | PH-20    |
| ④ | OV2 5" - 30 12.0 | 220 | PH-21    | ④ | OV2 5" - 30 12.0 | 220 | PH-21    |
| ⑤ | OV2 5" - 30 12.0 | 220 | PH-30    | ⑤ | OV2 5" - 30 12.0 | 220 | PH-30    |
| ⑥ | OV2 5" - 30 12.0 | 220 | PH-4     | ⑥ | OV2 5" - 30 12.0 | 220 | PH-4     |
| ⑦ | OV2 5" - 30 12.0 | 220 | PH-11    | ⑦ | OV2 5" - 30 12.0 | 220 | PH-11    |
| ⑧ | OV2 5" - 30 12.0 | 220 | PH-12    | ⑧ | OV2 5" - 30 12.0 | 220 | PH-12    |
| ⑨ | OV2 5" - 30 12.0 | 220 | PH-13    | ⑨ | OV2 5" - 30 12.0 | 220 | PH-13    |
| ⑩ | OV2 5" - 30 12.0 | 220 | PH-14    | ⑩ | OV2 5" - 30 12.0 | 220 | PH-14    |
| ⑪ | OV2 5" - 30 12.0 | 220 | PH-15    | ⑪ | OV2 5" - 30 12.0 | 220 | PH-15    |
| ⑫ | OV2 5" - 30 12.0 | 220 | PH-16    | ⑫ | OV2 5" - 30 12.0 | 220 | PH-16    |
| ⑬ | OV2 5" - 30 12.0 | 220 | PH-17    | ⑬ | OV2 5" - 30 12.0 | 220 | PH-17    |
| ⑭ | OV2 5" - 30 12.0 | 220 | PH-18    | ⑭ | OV2 5" - 30 12.0 | 220 | PH-18    |
| ⑮ | OV2 5" - 30 12.0 | 220 | PH-19    | ⑮ | OV2 5" - 30 12.0 | 220 | PH-19    |
| ⑯ | OV2 5" - 30 12.0 | 220 | PH-20    | ⑯ | OV2 5" - 30 12.0 | 220 | PH-20    |
| ⑰ | OV2 5" - 30 12.0 | 220 | PH-21    | ⑰ | OV2 5" - 30 12.0 | 220 | PH-21    |
| ⑱ | OV2 5" - 30 12.0 | 220 | PH-22    | ⑱ | OV2 5" - 30 12.0 | 220 | PH-22    |
| ⑲ | OV2 5" - 30 12.0 | 220 | PH-23    | ⑲ | OV2 5" - 30 12.0 | 220 | PH-23    |
| ⑳ | OV2 5" - 30 12.0 | 220 | PH-24    | ㉑ | OV2 5" - 30 12.0 | 220 | PH-24    |
| ㉒ | OV2 5" - 30 12.0 | 220 | PH-25    | ㉓ | OV2 5" - 30 12.0 | 220 | PH-25    |
| ㉔ | OV2 5" - 30 12.0 | 220 | PH-26    | ㉕ | OV2 5" - 30 12.0 | 220 | PH-26    |
| ㉖ | OV2 5" - 30 12.0 | 220 | PH-27    | ㉗ | OV2 5" - 30 12.0 | 220 | PH-27    |
| ㉘ | OV2 5" - 30 12.0 | 220 | PH-28    | ㉙ | OV2 5" - 30 12.0 | 220 | PH-28    |
| ㉚ | OV2 5" - 30 12.0 | 220 | PH-29    | ㉛ | OV2 5" - 30 12.0 | 220 | PH-29    |
| ㉜ | OV2 5" - 30 12.0 | 220 | PH-30    | ㉝ | OV2 5" - 30 12.0 | 220 | PH-30    |

| しゅん 功 図 |                         |
|---------|-------------------------|
| エ 事 名   | 札幌市中央区民市電水産物卸売市場高圧受変電設備 |
| 図 面 名 称 | 電力設備 3階平面図 (1)          |

中央卸売市場特別高圧受変電設備停電作業補助業務

(6/8)





市場施設内の開放されている出入口  
3 か所について施設停電作業の間、  
入退場管理を行う。  
停電予定時間  
令和 8 年 2 月 21 日 20 : 30 から  
令和 8 年 2 月 22 日 17 : 00 までを予定

|  |  |  |  |  |  |
|--|--|--|--|--|--|
|  |  |  |  |  |  |
|  |  |  |  |  |  |
|  |  |  |  |  |  |
|  |  |  |  |  |  |