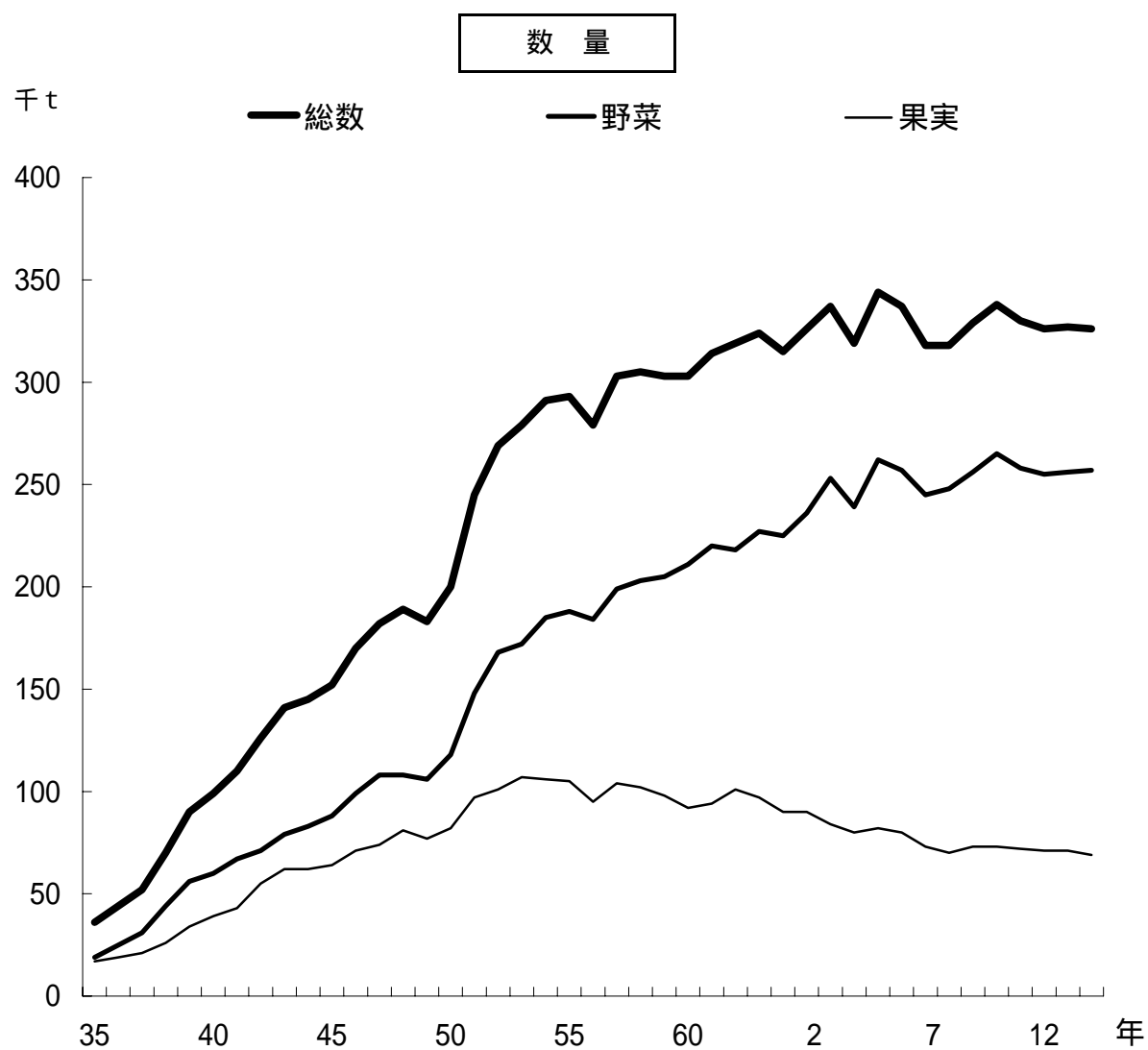


第2図 青果物の年別取扱数量推移



〔 取 扱 数 量 指 数 〕

		(50年=100)													
区分	年	35	40	45	50	55	60	7	8	9	10	11	12	13	14
総	数	18	49	76	100	147	152	159	160	165	169	165	163	164	163
野	菜	16	51	75	100	160	180	209	211	217	225	219	217	218	219
果	実	20	47	77	100	128	112	89	86	89	89	88	87	86	84