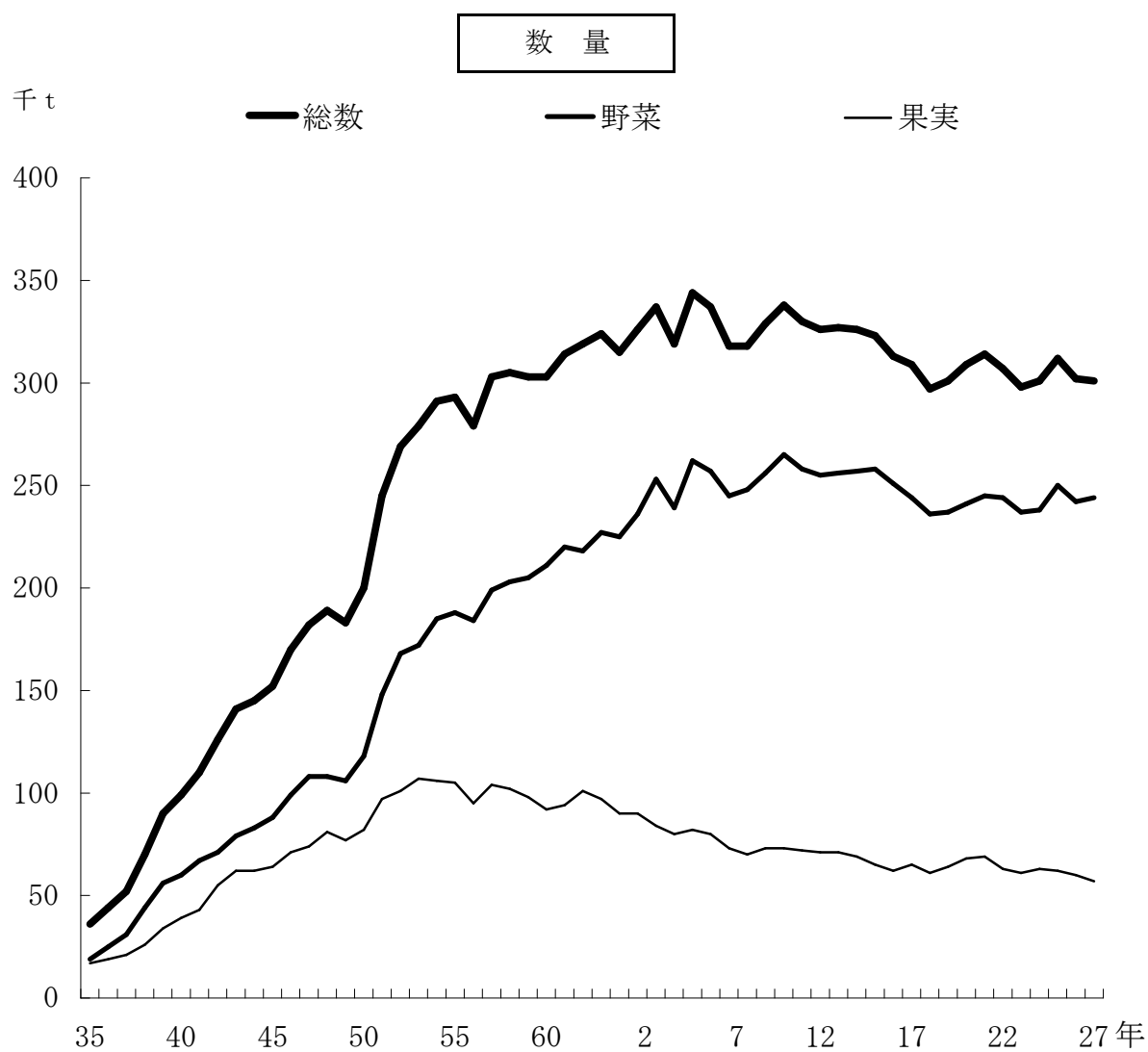


第2図 青果物の年別取扱数量推移



〔 取 扱 数 量 指 数 〕

		(50年=100)													
区分	年	3 5	4 0	4 5	5 0	5 5	6 0	2 0	2 1	2 2	2 3	2 4	2 5	2 6	2 7
総	数	18	49	76	100	147	152	155	157	154	149	151	156	152	151
野	菜	16	51	75	100	160	180	205	208	208	202	203	213	206	208
果	実	20	47	77	100	128	112	82	84	77	74	77	76	74	70