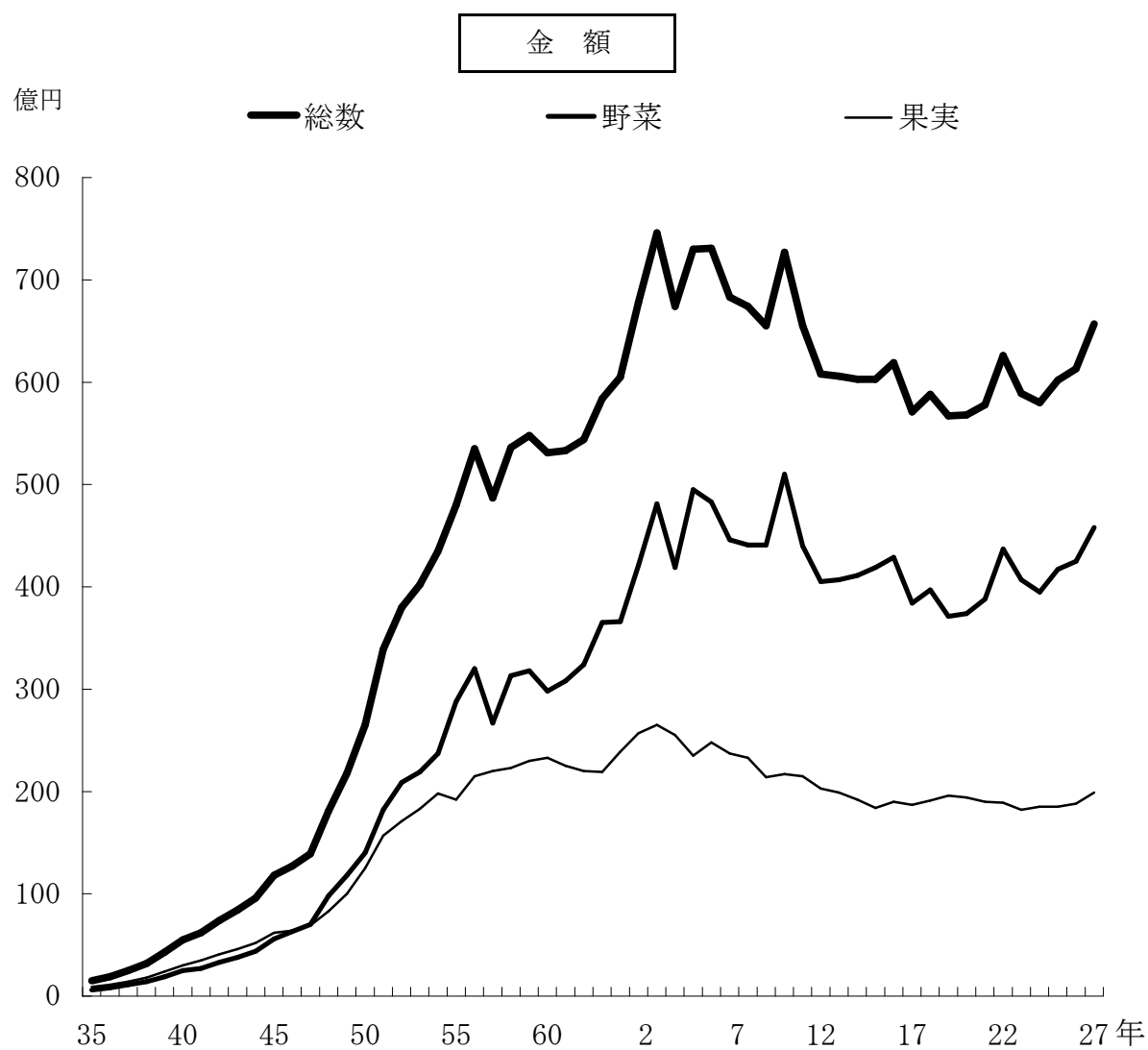


第4図 青果物の年別取扱金額推移



〔 取 扱 金 額 指 数 〕

		(50年=100)													
区分	年	3 5	4 0	4 5	5 0	5 5	6 0	2 0	2 1	2 2	2 3	2 4	2 5	2 6	2 7
総	数	5	21	44	100	181	200	214	218	236	222	218	227	231	247
野	菜	4	18	40	100	205	212	266	276	311	290	281	297	303	326
果	実	7	24	49	100	153	187	155	152	151	146	148	148	151	159