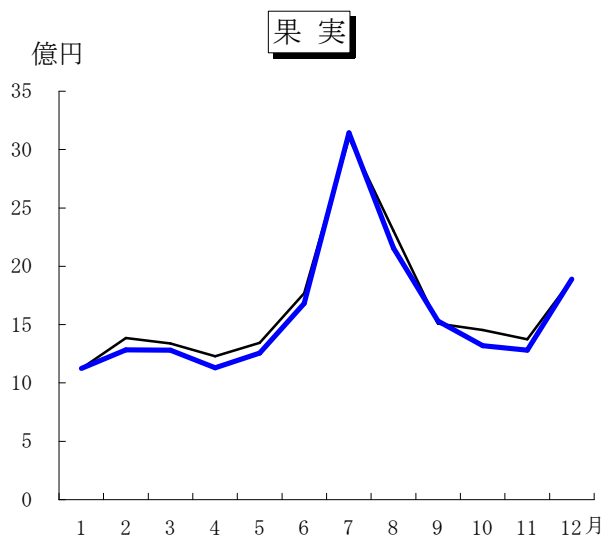
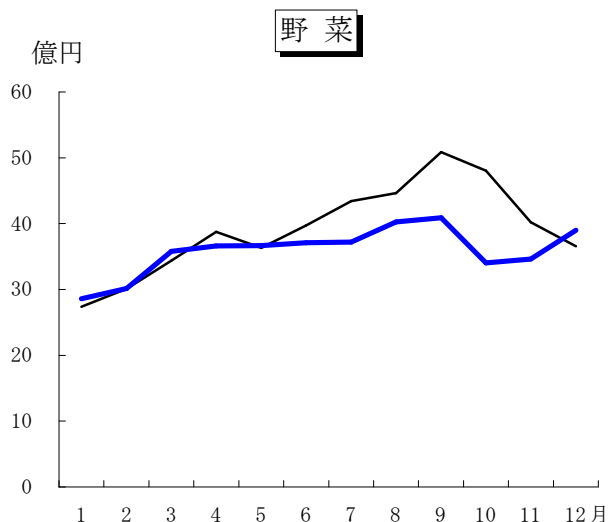
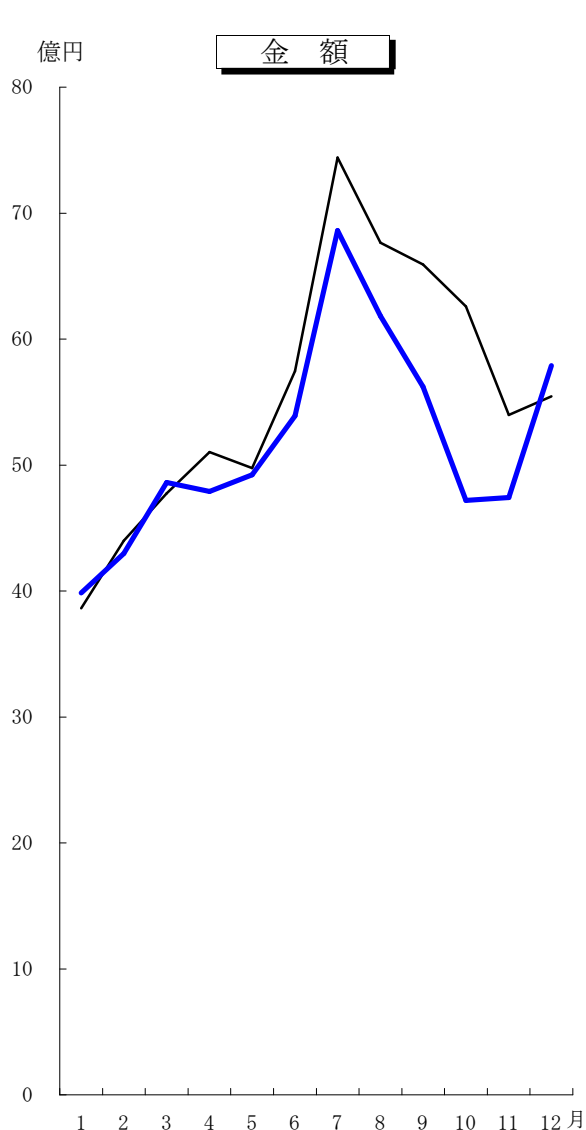


## 第5図 青果物の月別取扱金額推移

— 29年  
— 28年



月別取扱金額 (単位：百万円)

区分		月平均	1	2	3	4	5	6	7	8	9	10	11	12
総数	H27	5,476	4,084	4,169	4,597	5,018	5,155	5,912	7,659	7,242	6,771	5,920	4,114	5,073
	H28	5,572	3,863	4,398	4,775	5,102	4,976	5,745	7,442	6,765	6,593	6,259	5,397	5,546
	H29	5,181	3,984	4,298	4,861	4,790	4,923	5,391	6,862	6,184	5,621	4,720	4,743	5,790
野菜	H27	3,817	2,899	2,862	3,250	3,792	3,786	4,004	4,558	4,822	5,245	4,502	2,880	3,208
	H28	3,920	2,738	3,012	3,437	3,873	3,632	3,975	4,342	4,462	5,085	4,805	4,022	3,658
	H29	3,591	2,860	3,014	3,579	3,661	3,667	3,710	3,719	4,028	4,091	3,401	3,462	3,901
果実	H27	1,659	1,185	1,307	1,347	1,226	1,369	1,908	3,101	2,420	1,526	1,418	1,234	1,865
	H28	1,652	1,125	1,386	1,338	1,229	1,344	1,770	3,100	2,303	1,508	1,454	1,375	1,888
	H29	1,590	1,124	1,284	1,282	1,129	1,256	1,681	3,143	2,156	1,530	1,319	1,281	1,889