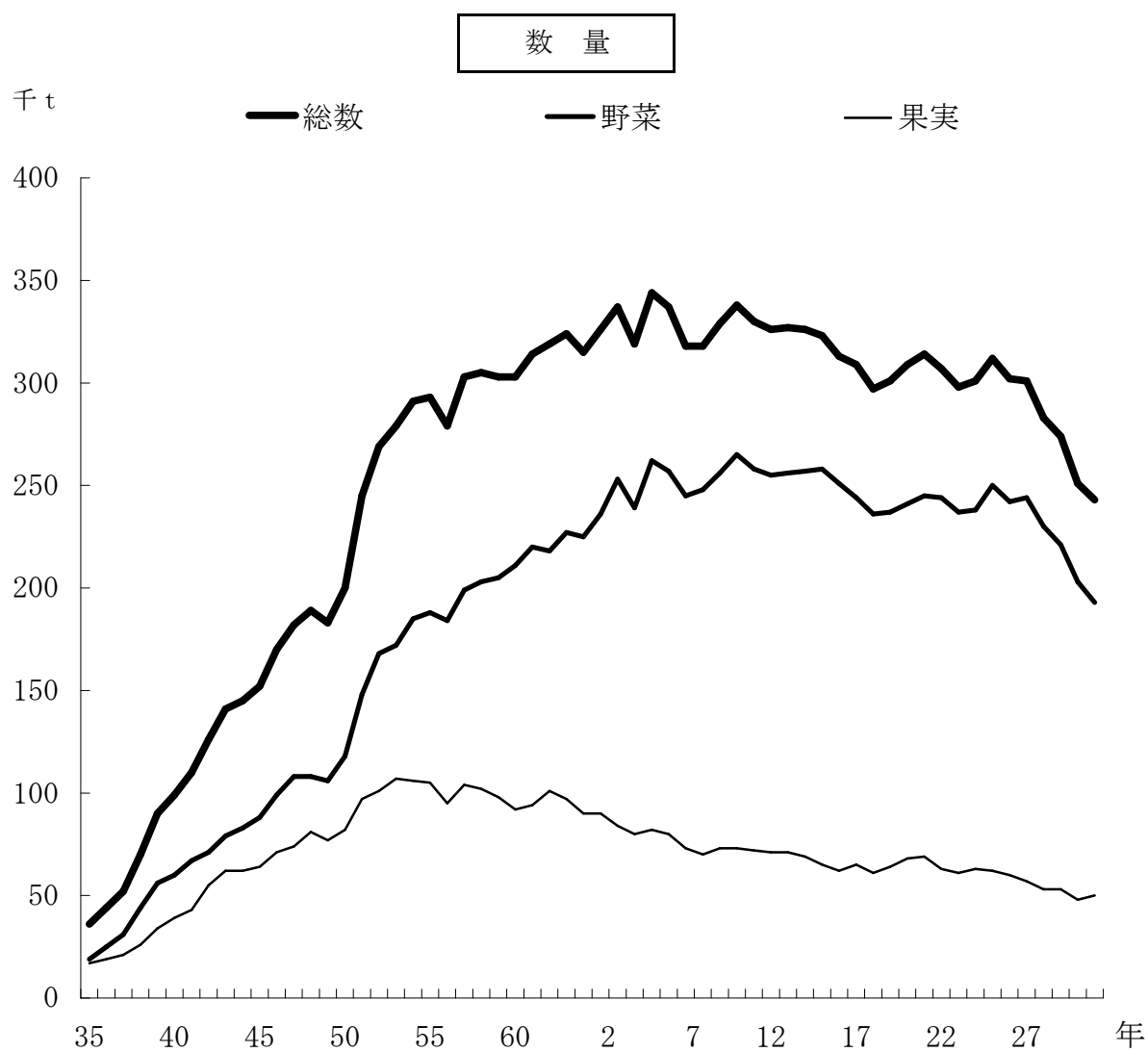


第2図 青果物の年別取扱数量推移



〔 取 扱 数 量 指 数 〕

(50年=100)														
年 区分	3 5	4 0	4 5	5 0	5 5	6 0	2 4	2 5	2 6	2 7	2 8	2 9	3 0	元
総 数	18	49	76	100	147	152	151	156	152	151	142	137	126	121
野 菜	16	51	75	100	160	180	203	213	206	208	196	188	173	164
果 実	20	47	77	100	128	112	77	76	74	70	65	64	58	61