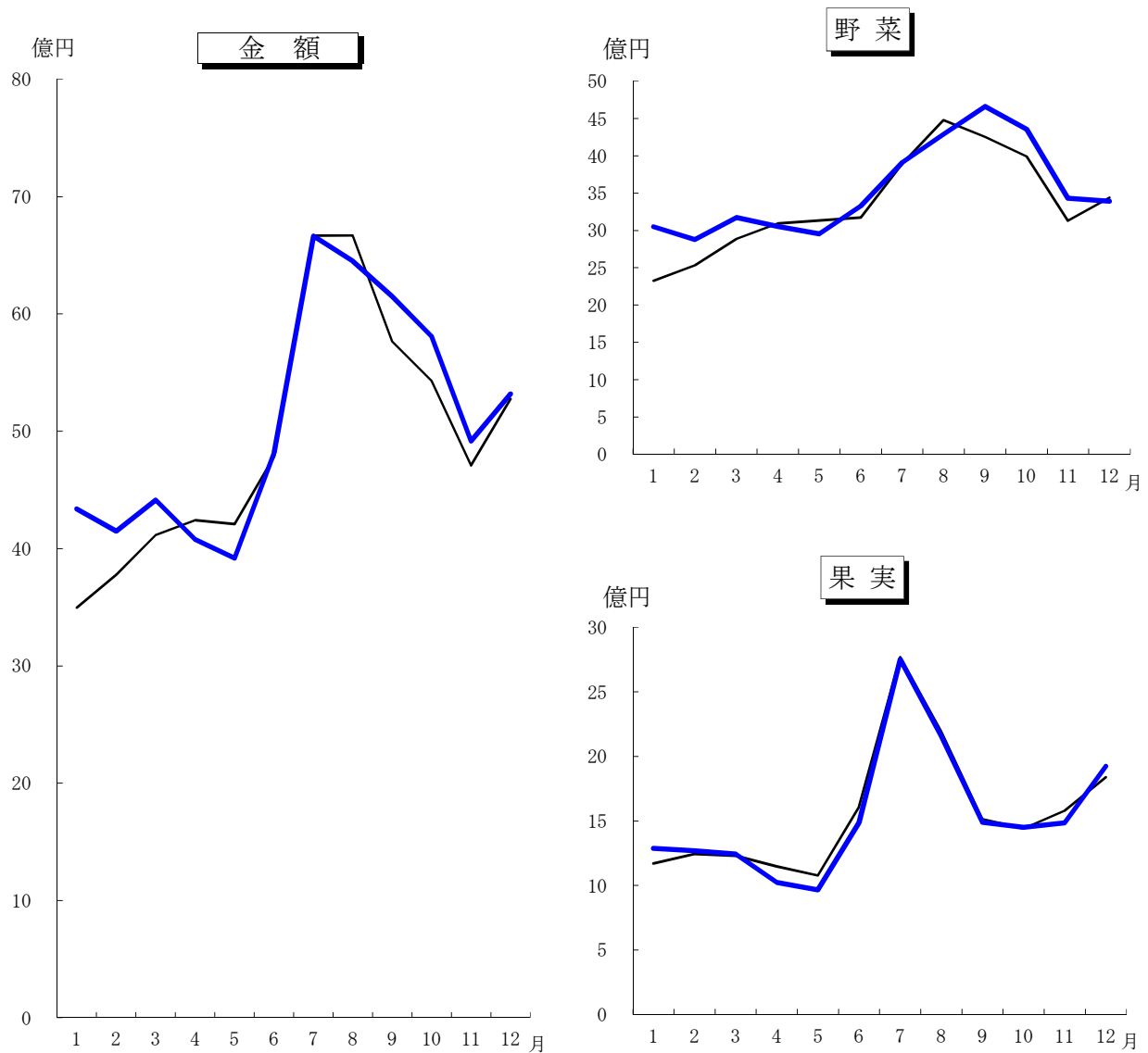


第5図 青果物の月別取扱金額推移

— 7年
— 6年



月別取扱金額

(単位：百万円)

区 分		月平均	月別取扱金額											
			1	2	3	4	5	6	7	8	9	10	11	12
総 数	R 5	4,691	3,620	3,875	3,979	3,835	4,040	4,834	6,683	5,438	5,426	5,289	4,424	4,853
	R 6	4,929	3,497	3,777	4,117	4,243	4,210	4,783	6,667	6,669	5,767	5,431	4,711	5,277
	R 7	5,085	4,339	4,149	4,414	4,077	3,919	4,817	6,664	6,450	6,150	5,809	4,917	5,318
野 菜	R 5	3,115	2,424	2,572	2,692	2,830	2,927	3,140	3,635	3,514	3,942	3,828	2,925	2,954
	R 6	3,361	2,326	2,534	2,886	3,096	3,133	3,174	3,897	4,477	4,254	3,990	3,131	3,437
	R 7	3,540	3,051	2,879	3,171	3,054	2,953	3,330	3,911	4,290	4,661	4,358	3,432	3,393
果 実	R 5	1,576	1,196	1,303	1,287	1,005	1,113	1,694	3,048	1,924	1,484	1,461	1,499	1,899
	R 6	1,568	1,171	1,243	1,231	1,147	1,077	1,609	2,770	2,192	1,513	1,441	1,580	1,840
	R 7	1,545	1,288	1,270	1,243	1,023	966	1,487	2,753	2,160	1,489	1,451	1,485	1,925